



# TRUECOAT 360

TRUEAIRLESS



CORDLESS CONNECT

## SKRÓCONA INSTRUKCJA OBSŁUGI

### OSTRZEŻENIE

- Należy zapoznać się z instrukcją obsługi (3A9194), a także wszystkimi zaleceniami i ostrzeżeniami. Zapoznanie się z niniejszą skróconą instrukcją obsługi nie jest równoznaczne z przeczytaniem ze zrozumieniem wszystkich instrukcji obsługi oraz naklejek z ostrzeżeniami dostarczonych wraz ze sprzętem. Instrukcje obsługi są dostępne w witrynie graco.com
- Przeprowadzić procedurę usuwania ciśnienia i nosić środki ochrony, w tym m.in. okulary ochronne.
- RYZYKO WTRYSKU PODSKÓRNEGO: Trzymać się z dala od dyszy natryskowej oraz wycieków.
- RYZYKO POŻARU I WYBUCHU: Używać wyłącznie materiałów na bazie wody. Nie natryskiwać ani nie czyścić za pomocą palnych materiałów. Należy przestrzegać ostrzeżeń dotyczących ryzyka pożaru i wybuchu wyszczególnionych w instrukcji obsługi.
- NIESTOSOWANIE SIĘ DO WSZYSTKICH OSTRZEŻEŃ MOŻE SKUTKOWAĆ POWAŻNYMI OBRAŻENIAMI CIAŁA, AMPUTACJĄ LUB ŚMIERCIĄ.

### ZASADY DZIAŁANIA URZĄDZENIA NATRYSKOWEGO

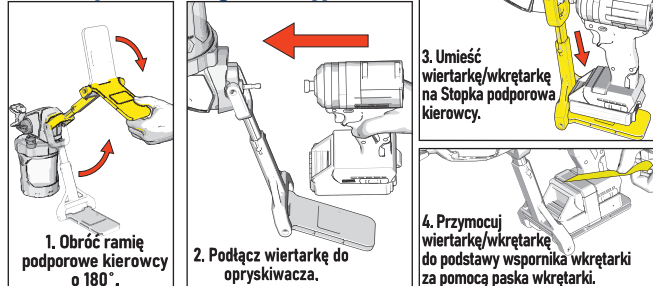


### INSTALACJA

#### Orientacja standardowa

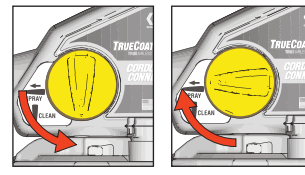


#### Orientacja zasilana grawitacyjnie



### Pokrętko zalewania

W celu zredukowania ciśnienia ustawić pokrętko zalewania urządzenia natryskowego w położeniu ZALEWANIE. Aby rozpocząć natryskiwanie płynu przestawić pokrętko zalewania do pozycji NATRYSKIWANIE i wznowić pracę.

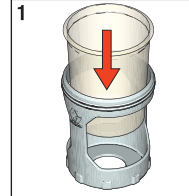


### MONTAŻ



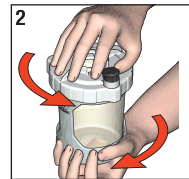
#### 1 Zamontować jeden pojemnik FlexLiner™ we wsporniku.

**Uwaga:** Sprawdzić, czy nie ma uszkodzeń, takich jak fady, na górnej powierzchni uszczelki pojemnika FlexLiner. Jeśli uszczelka zostanie uszkodzona, urządzenie będzie tracić powietrze i straci moc.

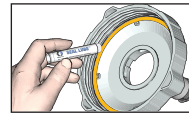


#### 2 W celu uzyskania całkowitej szczelności mocno dokręcić pokrywę pojemnika na jego wsporniku.

**Uwaga:** Aby zapewnić szczelne zamknięcie, uszczelka wewnątrz pokrywy pojemnika jest fabrycznie nasmarowana. Jeśli smar został wycieknięty, natrzeć na uszczelkę środek Seal Lube (w zestawie).

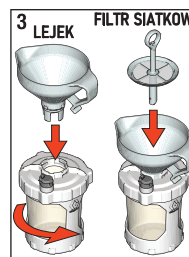


#### 3 Włożyć lejek do pokrywy pojemnika; przekręcić, aby zablokować. Zatrzasnąć filtr siatkowy w lejku, aby odcedzić farbę podczas napełniania pojemnika.



#### 4 Rurka odpowietrznika filtra siatkowego zapobiega przepiętniu pojemnika farbą. Napętnianie pojemnika:

4a. Obserwując lejek (nie pojemnik), powoli wlewać farbę do lejka. Gdy farba przestanie spływać, pojemnik jest pełny.

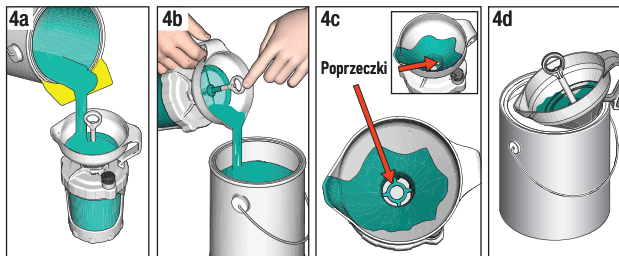


**Uwaga:** Jeśli farba przestanie spływać, ale widać, że pojemnik nie jest pełny, użyć patyczka do mieszania, aby zeskrobać osad na górze filtra siatkowego, aż farba zacznie ponownie spływać.

4b. Z lejkiem i filtrem siatkowym nadal dotychczasowym do pojemnika, przełączyć nadmiar farby z lejka z powrotem do puszki z farbą.

4c. Podnieść filtr siatkowy i sprawdzić, czy widać poprzeczki na dnie lejka. Jeśli nie, pojemnik jest przepiętny, wyłączyć nadmiar farby z lejka z powrotem do pojemnika z farbą.

4d. Wyjąć lejek/filtr siatkowy z pojemnika i zaczepić na krawędzi puszki z farbą.

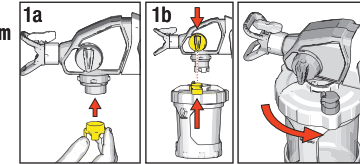


### ROZRUCH



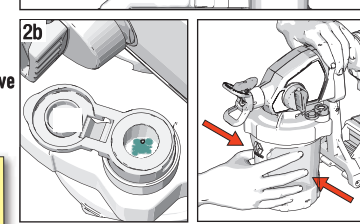
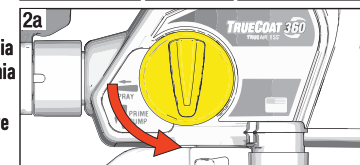
#### 1 Zainstalować zespół pojemnika na urządzeniu natryskowym w następujący sposób:

- Sprawdzić, czy filtr pompy jest zamontowany i czy jest czysty.
- Wyrównać VacuValve™ (na pokrywie zbiornika) z pokrętkiem zalewania (na urządzeniu natryskowym).
- Wcisnąć zespół pojemnika na urządzenie natryskowe i obrócić, aby zablokować.



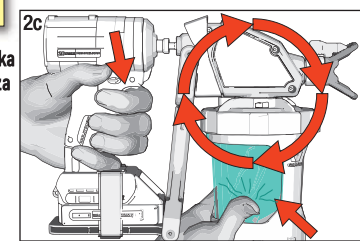
#### 2 Procedura zalewania pompy:

- Sprawdzić, czy pokrętko zalewania jest skierowane w dół do położenia ZALEWANIE.
- Podłączyć urządzenie natryskowe do uzziemionego źródła zasilania elektrycznego.
- Otworzyć zatyczkę zaworu VacuValve i delikatnie ścisnąć FlexLiner, aż w zaworze VacuValve nie będą się już pojawiać pęcherzyki powietrza.



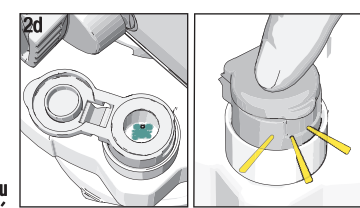
**Uwaga:** Przechylić urządzenie natryskowe tak, aby zawór VacuValve znalazł się w najwyższym punkcie, co umożliwi całkowite usunięcie powietrza z pojemnika FlexLiner.

2d. Kontynuować ścisnąć pojemnika FlexLiner, jednocześnie pociągając za spust, przez 10 sekund.

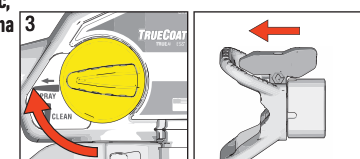


**Uwaga:** Spowoduje to usunięcie całego powietrza z pompy i pojemnika. Farba nie będzie natryskiwana, lecz zostanie skierowana przez pompę z powrotem do pojemnika.

2d. Gdy w zaworze VacuValve nie pojawiają się już pęcherzyki powietrza, zwolnić spust i zamknąć pokrywę zaworu VacuValve.

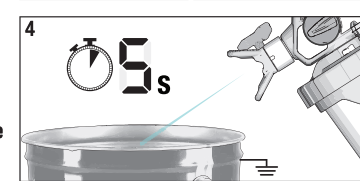


#### 3 Obrócić pokrętko zalewania do przodu do pozycji NATRYSKIWANIE. Sprawdzić, czy dysza natryskowa jest skierowana do przodu i ustawiona w położeniu NATRYSKIWANIA.



#### 4 Skierować urządzenie natryskowe do kubła na odpady i nacisnąć spust przez 5 sekund, aby usunąć płyn konserwujący.

- Aby uniknąć uszkodzenia pompy, jeżeli urządzenie natryskowe nie wykonuje natrysku po 5 sekundach, należy ZATRZYMAĆ (STOP) urządzenie i wykonać rozruch (STARTUP).



Można teraz rozpocząć natryskiwanie!

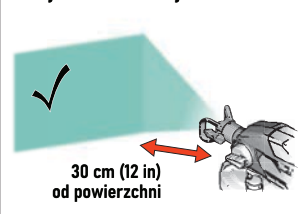
## NATRYSKIWANIE



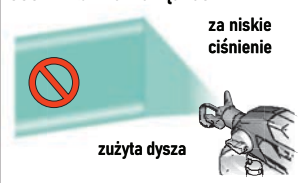
Celując w kawałek tektury, pociągając za spust, aby sprawdzić zasięg strumienia. Aby uzyskać żądany strumień natrysku, należy wyregulować następujące parametry:

- Sterowanie prędkością
- Odległość od powierzchni
- Prędkość ręczna
- Orientacja dyszy natryskowej

### Dobry strumień natrysku



### OGONY - luki na krawędziach

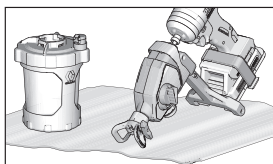
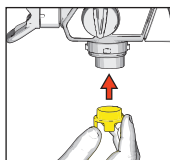


### Orientacja dyszy natryskowej

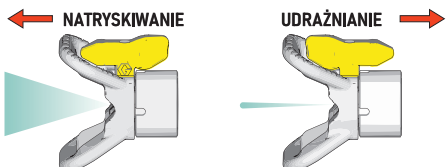


## PONOWNE NAPEŁNIANIE ZBIORNIKA

- 1 W celu zredukowania ciśnienia w systemie przestawić pokrętko zalewania w dół, do pozycji ZALEWANIE.
- 2 Zdemontować zespół pojemnika z urządzenia natryskowego. Wyjąć filtr pompy i oczyścić sito filtra z resztek.
- 3 Ponownie zamontować filtr pompy w pompie. Ustawić urządzenie natryskowe na szmatce.
- 4 Napełnić pojemnik zgodnie z etapem 3 i 4 procedury MONTAŻU. Następnie postępować zgodnie z treścią rozdziału ROZRUCH.



## ODWRACALNE DYSZE NATRYSKOWE



Urządzenie natryskowe jest dostarczane z szerokimi i wąskimi dyszami natryskowymi.

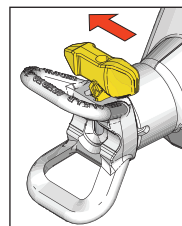
- Niebieskie dysze natryskowe służą do natrysku farby i powinny być używane z niebieskim filtrem pompy.
- Zielone dysze natryskowe służą do natrysku bejcy i powinny być używane z zielonym filtrem pompy. (Zielone dysze nie są dołączone do wszystkich modeli).

W przypadku zablokowania dyszy natryskowej należy odwrócić ją i przeprowadzić natryskiwanie w obszarze przeznaczonym na odpady, aby ją udrożnić. Ustawić dyszę natryskową ponownie w odpowiedniej pozycji natryskiwania. Zapoznać się z instrukcją obsługi.

## PRZERWA W NATRYSKIWANIU

Farba szybko wysycha i powoduje zapychanie się urządzenia natryskowego. Wykonać te czynności za każdym razem, gdy natryskiwanie zostanie przerwane na 5 minut do 2 godzin.

- 1 W celu zredukowania ciśnienia przestawić pokrętko zalewania w dół, do pozycji ZALEWANIE. Odłączyć kabel zasilający.
- 2 Obrócić dyszę natryskową o 90°, aby zabezpieczyć otwór przed wysychaniem.
- 3 Upewnić się, że urządzenie natryskowe jest całkowicie szczelne. Upewnić się, że zawór VacuValve jest zamknięty, a pojemnik jest podłączony do urządzenia natryskowego i że całe powietrze zostało usunięte.



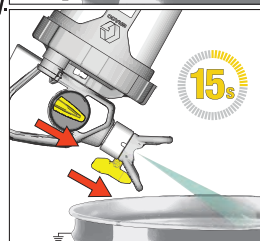
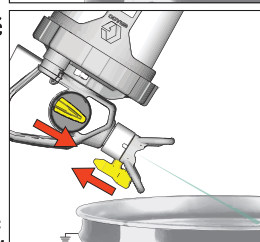
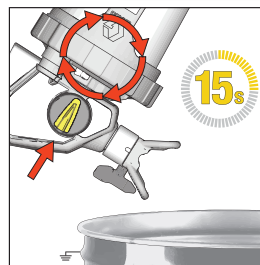
## CZYSZCZENIE I PRZECHOWYWANIE



• Kompletne instrukcje dotyczące czyszczenia i przechowywania można znaleźć w instrukcji obsługi.

- 1 W celu zredukowania ciśnienia w systemie przestawić pokrętko zalewania w dół, do pozycji ZALEWANIE.
- 2 Zdjąć zespół pojemnika i filtr pompy z urządzenia natryskowego. Ustawić urządzenie natryskowe na szmatce.
- 3 Zdjąć pokrywę pojemnika i włączyć nadmiar farby z powrotem do pojemnika. Wyczyścić wszystkie części ciepłą wodą.
- 4 Przepuścić płyn czyszczący przez obieg: Napełnić zespół czystego pojemnika do połowy wodą i ponownie zamocować go na urządzeniu natryskowym.
  - 4a. Sprawdzić, czy pokrętko zalewania jest skierowane w dół do położenia ZALEWANIE.
  - 4b. Ustawić regulator prędkości na najwyższą dostępną wartość.
  - 4c. Odwrócić urządzenie natryskowe i uruchomić na 15 sekund.
- 5 Rozpylić płyn czyszczący: Napełnić zespół czystego pojemnika do połowy wodą i ponownie zamocować go na urządzeniu natryskowym.
  - 5a. Przekręcić pokrętko zalewania do przodu do pozycji NATRYSKIWANIE, a dyszę do pozycji ODBŁOKOWANIE.
  - 5b. Odwrócić urządzenie natryskowe i uruchomić na 15 sekund, natryskując do kubka na odpady.
  - 5c. Przekręcić dyszę natryskową do położenia NATRYSKIWANIE na 15 sekund, natryskując do kubka na odpady.
- 6 Powtarzać czynności czyszczenia w razie potrzeby, aż urządzenie natryskowe będzie przepłukane.
  - Przesławić pokrętko zalewania w dół, do pozycji ZALEWANIE i odłączyć przewód zasilający.
  - Wyjąć dyszę natryskową. Wyczyścić dyszę natryskową, ostłą dyszę i filtr pompy ciepłą wodą i starą szczoteczką do zębów. Ponownie zainstalować dyszę natryskową i obrócić ją o 90° do pozycji przechowywania. Usunąć płyn pozostały w pojemniku. Za pomocą miękkiej szmatki zwilżonej ciepłą wodą zetrzeć farbę z zewnętrznych powierzchni urządzenia natryskowego.

Uwaga: Należy pamiętać o czyszczeniu wnętrza zbiornika VacuValve!



Uwaga: Urządzenie natryskowe należy przechowywać napełnione płynem Pump Armor™ (w zestawie), aby można było je bez problemu uruchomić.

## ROZWIĄZYWANIE PROBLEMÓW



Aby uniknąć uszkodzenia pompy, NIGDY nie należy włączać urządzenia natryskowego bez płynu do pompowania na dłużej niż 5 sekund.

Jeżeli urządzenie natryskowe nie działa, należy spróbować wykonać jedną z poniższych czynności:

- Upewnić się, że dysza natryskowa nie jest zatkana. Zapoznać się ze wskazówkami dotyczącymi odblokowywania dysz natryskowych, które zamieszczono w instrukcji obsługi.
- Powtórzyć opisane w kroku ROZRUCH, aby zapewnić usunięcie całości powietrza z pojemnika FlexLiner.
- Sprawdzić, czy pokrywa zbiornika jest szczelna. Zbyt słabo dokręcona pokrywa zbiornika pozwoli na przedostawanie się powietrza do pojemnika FlexLiner i spowoduje utratę załania.
  - Dodać Seal Lube (w zestawie) do uszczelki pokrywy pojemnika, aby zapewnić szczelność.
- Usunąć filtr pompy z wlotu pompy. Oczyszczyć obie strony filtra pompy.
  - Po wyjęciu filtra pompy należy sprawdzić, czy we włocie pompy nie zgromadziły się zaschnięte resztki farby.
- Jeśli urządzenie natryskowe działa w pozycji odwróconej, ale nie pionowej, prawdopodobnie nadal występuje przeciek powietrza do zbiornika. Spróbować wymienić FlexLiner i VacuValve. (Dodatkowe sztuki obu tych urządzeń są dostarczane wraz z urządzeniem natryskowym).

### Problem? Potrzebuję pomocy?

NIE WRACAJ DO SKLEPU, UŻYWANE OPRYSKIWNICE NIE PODLEGAJĄ ZWROTOWI  
Nasi eksperci są tutaj, aby pomóc odpowiedzieć na każde pytanie. Dostępny 24 godziny na dobę, 7 dni w tygodniu.

1-888-541-9788

Zeskanuj, aby zobaczyć więcej opcji, aby się z nami skontaktować



GRACO

GRACO

3A94085A, Warszawa A, lipiec 2024 r., instrukcja oryginalna. Ten przewodnik szybkiego startu jest w języku polskim. Instrukcja źródłowa: 3A9465, MM 3A9402. Prawa autorskie 2024