



TRUECOAT 360

TRUEAIRLESS®



CORDLESS CONNECT
GUÍA RÁPIDA

ADVERTENCIA

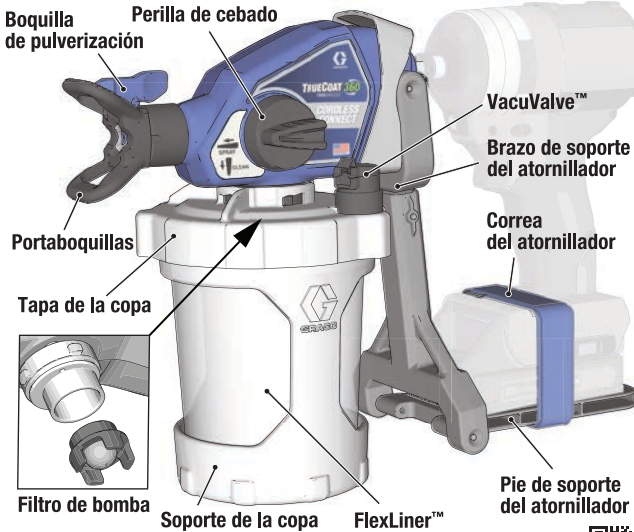
Lea el Manual de usuario (3A9457) para obtener instrucciones completas e información sobre las advertencias. Esta guía rápida no sustituye la lectura y comprensión de todos los manuales de instrucciones y las etiquetas de advertencias correspondientes incluidos con el equipo. Los manuales están disponibles en graco.com

Siga el procedimiento de descompresión y póngase el equipo de protección que incluye, a título enunciativo, pero no limitativo, las gafas protectoras.

PELIGRO DE INYECCIÓN DE FLUIDO EN LA PIEL: Manténgase alejado de la boquilla de pulverización y de las fugas.

PELIGRO DE INCENDIO Y EXPLOSIÓN: Utilice únicamente materiales a base de agua. No utilice materiales que indiquen "INFLAMABLE" en el paquete. Siga las advertencias de incendio y explosión enumeradas en su manual. **SI NO SE SIGUEN TODAS LAS ADVERTENCIAS, SE PODRÍAN SUFRIR LESIONES GRAVES, AMPUTACIONES E INCLUSO LA MUERTE.**

CONOZCA SU PULVERIZADOR

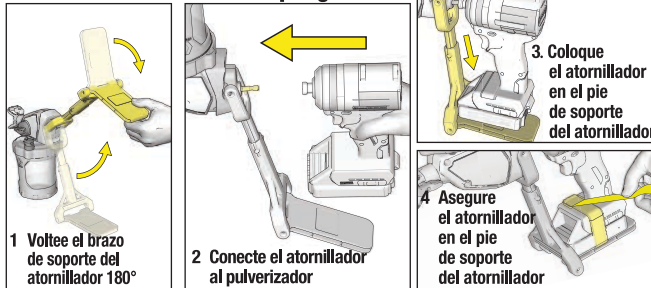


INSTALACIÓN

Orientación estándar



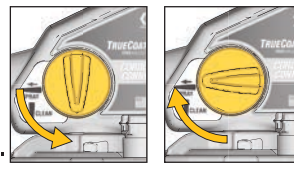
Orientación de alimentación por gravedad



Perilla de cebado

Gire la perilla de cebado hacia abajo, a la posición de cebado (PRIME), para aliviar la presión.

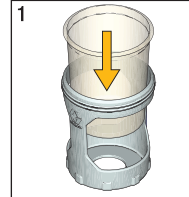
Gire hacia delante la perilla de cebado, hasta la posición de pulverización (SPRAY).



CONFIGURACIÓN

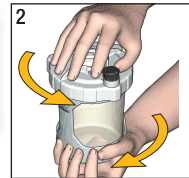
1 Inserte un FlexLiner™ en el soporte de la copa.

Nota: Compruebe que no haya daños en el borde superior de sellado del FlexLiner, como una arruga o un pliegue. Si está dañado, tendrá una fuga de aire y se perderá el cebado.



2 Apriete firmemente la tapa de la copa en el soporte de la copa para garantizar un cierre hermético.

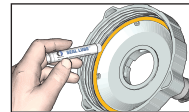
Nota: Para garantizar un cierre hermético, la junta del interior de la tapa de la copa viene lubricada de fábrica. Si la lubricación se ha perdido, aplique Seal Lube (incluido) a la junta.



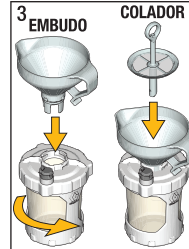
3 Ponga el embudo en la tapa de la copa y gírelo para bloquearlo. Encaje el colador en el embudo para filtrar la pintura mientras llena la copa.

4 El tubo de aire del colador evitará que la pintura llene en exceso la copa. Llene la copa de la siguiente manera:

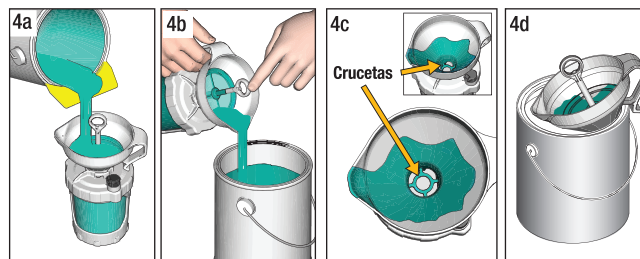
4a. Mirando el embudo (no la copa), vierta despacio la pintura en el embudo. Cuando deje de tragarse la pintura, la copa estará llena.



Nota: Si deja de tragar pintura, pero ve que la copa no está llena, utilice una varilla para raspar los restos que han quedado en la parte superior del colador hasta que vuelva a tragar pintura.



- 4b. Con el embudo y el colador aún unidos a la copa, vierta la pintura sobrante del embudo de nuevo en el bote de pintura.
- 4c. Levante el colador y compruebe que puede ver la cruceta del fondo del embudo. Si no la ve, es que la copa está llenada de más; vierta la pintura que sobre del embudo otra vez en la lata de pintura.
- 4d. Retire el embudo y el colador de la copa y engánchelos al borde de la lata.

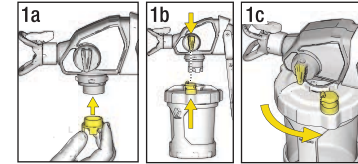


PUESTA EN MARCHA



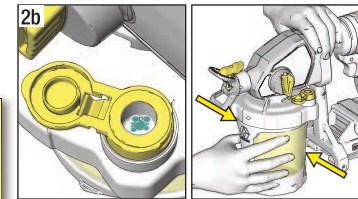
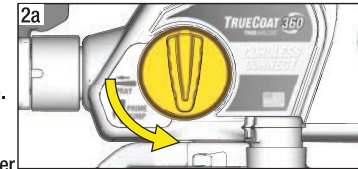
1 Ponga la copa en el pulverizador de la manera siguiente:

- 1a. Verifique que el filtro de la bomba esté instalado y limpio.
- 1b. Alinee VacuValve™ (en la tapa de la copa) con la perilla de cebado (en el pulverizador).
- 1c. Presione el conjunto de copa sobre el pulverizador y gírelo para bloquearlo.



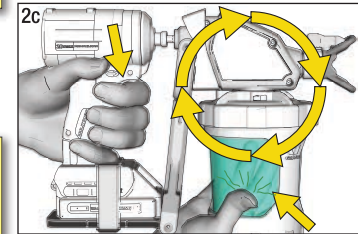
2 Cebe la bomba de la siguiente manera:

- 2a. Verifique que la perilla de cebado esté hacia abajo, en la posición de cebado (PRIME).
- 2b. Abra el tapón VacuValve y apriete suavemente el FlexLiner hasta que no aparezcan más burbujas de aire en el VacuValve.



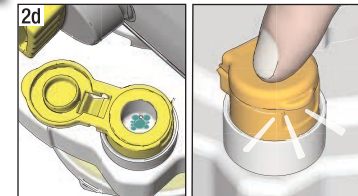
Nota: Incline el pulverizador de forma que el VacuValve esté en el punto más alto para que pueda evacuarse completamente todo el aire de FlexLiner.

- 2c. Siga estrujando el FlexLiner mientras aprieta el gatillo durante 10 segundos.

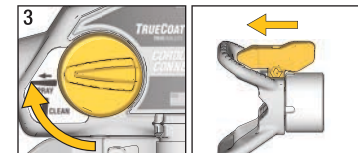


Nota: Esto purgará todo el aire de la bomba y de la copa. No se pulverizará pintura, pero si recirculará por la bomba antes de volver a la copa.

- 2d. Cuando ya no aparezcan más burbujas de aire en el VacuValve, suelte el gatillo y cierre el tapón VacuValve.

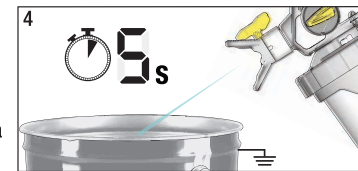


3 Gire la perilla de cebado hacia delante, a la posición de pulverización (SPRAY). Verifique que la boquilla de pulverización esté hacia delante, en la posición de pulverización (SPRAY).



4 Apunte el pulverizador hacia un cubo de desechos y apriete el gatillo durante 5 segundos para pulverizar el fluido de almacenamiento.

- Para evitar daños en la bomba, si el pulverizador no pulveriza al cabo de 5 segundos, PARE y repita la PUESTA EN MARCHA.



¡Ahora está listo para pulverizar!

PULVERIZACIÓN

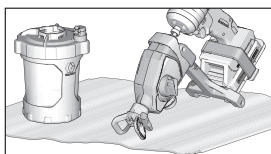
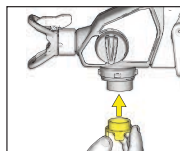


- 1 Ajuste el control de velocidad al mínimo.
- 2 Apuntando a un trozo de cartón, apriete el gatillo para probar el patrón de pulverización. Realice los siguientes ajustes para conseguir el patrón de pulverización deseado:
 - Control de velocidad
 - Distancia de la superficie
 - Velocidad de la mano
 - Orientación de la boquilla de pulverización

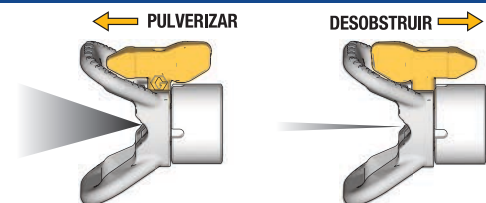
<p>Patrón de pulverización correcto</p> <p>30 cm (12 pulg.) desde la superficie</p>	<p>Apunte la pistola hacia aquí para superponer la pasada en un 50%</p> <p>Apriete el gatillo después de iniciar la pasada.</p> <p>Suelte el gatillo antes de finalizar la pasada.</p>
<p>COLAS - Huecos en los bordes</p> <p>Presión demasiado baja</p> <p>Desgaste de la boquilla</p>	<p>Orientación de la boquilla de pulverización</p> <p>Horizontal</p> <p>Vertical</p>

RELLENADO DE COPAS

- 1 Gire la perilla de cebado hacia abajo, a la posición de cebado (PRIME), para aliviar la presión.
- 2 Retire del pulverizador el conjunto de la copa. Retire el filtro de la bomba y limpie los residuos de la malla filtrante.
- 3 Vuelva a instalar el filtro de la bomba. Coloque el pulverizador sobre un trapo.
- 4 Rellene la copa siguiendo los pasos 3 y 4 de CONFIGURACIÓN. Siga las instrucciones de PUESTA EN MARCHA para continuar.



BOQUILLAS DE PULVERIZACIÓN REVERSIBLES

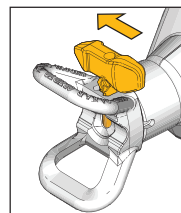


- Su pulverizador se envía con puntas de pulverización anchas y estrechas.
- Las boquillas de pulverización azules son para pulverizar pintura y deben utilizarse con el filtro de la bomba azul.
 - Las boquillas de pulverización verdes son para pulverizar tintes y deben utilizarse con el filtro de la bomba verde. (El color verde no se incluye en todos los modelos)
- Si encuentra una obstrucción en la boquilla de pulverización, dele la vuelta a la boquilla y pulverice en un área de desechos para eliminar la obstrucción. Vuelva a girar la boquilla a la posición de pulverización. Consulte el manual del usuario.

PAUSA EN LA PULVERIZACIÓN

La pintura se secará rápidamente y provocará obstrucciones en el pulverizador. Siga estos pasos siempre que haga pausas en la pulverización que vayan de los 5 minutos a las 2 horas.

- 1 Gire la perilla de cebado hacia abajo, a la posición de cebado (PRIME), para aliviar la presión. Desenchufe el cable de alimentación.
- 2 Gire la boquilla de pulverización 90° para sellar el orificio y evitar que se seque.
- 3 Asegúrese de que el pulverizador esté completamente sellado. Asegúrese de que el VacuValve esté cerrado y que la copa esté acoplada al pulverizador con todo el aire evacuado.



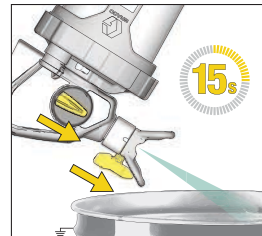
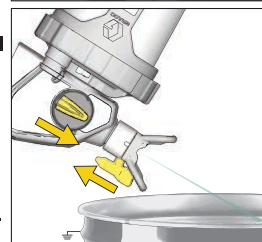
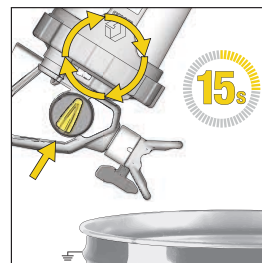
LIMPIEZA Y ALMACENAMIENTO



Consulte el manual del usuario para obtener instrucciones completas de limpieza y almacenamiento.

- 1 Gire la perilla de cebado hacia abajo, a la posición de cebado (PRIME), para aliviar la presión.
- 2 Retire el conjunto de la copa y el filtro de la bomba del pulverizador. Coloque el pulverizador sobre un trapo.
- 3 Retire la tapa de la copa y vierta la pintura sobrante de nuevo en la lata de pintura. Limpie todas las piezas con agua templada.
- 4 Haga circular el fluido de limpieza: Llene el conjunto de la copa limpio hasta la mitad con agua y vuelva a conectarlo al pulverizador.
 - 4a. Verifique que la perilla de cebado esté hacia abajo, en la posición de cebado (PRIME).
 - 4b. Ponga el control de velocidad al máximo ajuste disponible.
 - 4c. Ponga el pulverizador boca abajo y apriete el gatillo durante 15 segundos.

Nota: Asegúrese de limpiar el interior de la VacuValve.



- 5 Pulverice con fluido de limpieza: vuelva a llenar el conjunto de la copa hasta la mitad con agua limpia y vuelva a colocarlo en el pulverizador.
 - 5a. Gire la perilla de cebado hacia adelante a la posición de pulverización (SPRAY) y la boquilla de pulverización a la posición de desobstrucción.
 - 5b. Ponga el pulverizador boca abajo y apriete el gatillo apuntando a un cubo de residuos durante 15 segundos.
 - 5c. Gire la boquilla a la posición de pulverización y dispare en un cubo de esechos durante 15 segundos.

- 6 Repita los pasos de limpieza según sea necesario hasta que el pulverizador esté limpio.
 - Gire la perilla de cebado a la posición de cebado (PRIME) y desenchufe el cable de alimentación.
 - Retire la boquilla de pulverización. Limpie la boquilla de pulverización, el portaboquillas y el filtro de la bomba con agua templada y un cepillo de dientes viejo. Vuelva a instalar la boquilla de pulverización y gire 90° para guardarla. Vacíe el líquido restante de la copa. Limpie la pintura del exterior del pulverizador utilizando un paño humedecido en agua templada.

Nota: Guarde el pulverizador lleno de fluido de almacenamiento Pump Armor™ (incluido) para una puesta en marcha sin problemas.

RESOLUCIÓN DE PROBLEMAS



Para evitar daños en la bomba, NUNCA haga funcionar el pulverizador durante más de 5 segundos sin bombear líquido.

Si el pulverizador no pulveriza, intente los pasos que figuran a continuación:

- Asegúrese de que la boquilla de pulverización no esté obstruida. Consulte el manual del usuario para obtener instrucciones sobre cómo desobstruir las boquillas de pulverización.
- Repita el procedimiento de PUESTA EN MARCHA para asegurarse de que se evacúa todo el aire del FlexLiner.
- Verifique que la tapa de la copa esté bien apretada. Una tapa mal apretada dejará que entre aire en el FlexLiner y provocará una pérdida de cebado.
 - Añada Seal Lube (incluido) a la junta de la tapa de la copa para garantizar un cierre hermético.
- Retire el filtro de la bomba de la entrada de la bomba. Limpie ambos lados del filtro de la bomba.
 - Mientras retira el filtro de la bomba, inspeccione y asegúrese de que no se hayan acumulado restos de pintura seca dentro de la entrada de la bomba.
- Si el pulverizador pulveriza cuando está boca abajo pero no en posición vertical, es probable que todavía haya una fuga de aire en la copa. Pruebe a sustituir el FlexLiner y el VacuValve (con el pulverizador se incluye una cantidad extra de ambos).



GRACO

3A9477, Revisión A, Traducción de las instrucciones originales. Esta guía rápida contiene Español, Manual tomado como fuente: 3A9477, MM 3A9402, ©2024