



# QuickShot

## SKRÓCONA INSTRUKCJA OBSŁUGI



### OSTRZEŻENIE



Należy zapoznać się z instrukcją obsługi (3A9301), a także wszystkimi zaleceniami i ostrzeżeniami. Zapoznanie się z niniejszą skróconą instrukcją obsługi nie jest równoznaczne z przeczytaniem ze zrozumieniem wszystkich instrukcji obsługi oraz naklejek z ostrzeżeniami dostarczonych wraz ze sprzętem. Instrukcje obsługi są dostępne w [witrynie graco.com](http://witrynie.graco.com)



Przeprowadzić procedurę usuwania ciśnienia i nosić środki ochrony, w tym m.in. okulary ochronne.



**RYZYKO WTRYSKU PODSKÓRNEGO:** Trzymać się z dala od dyszy natryskowej oraz wycieków. W przerwach pomiędzy kolejnymi natryskiwaniem zawsze należy aktywować blokadę spustu.

**RYZYKO POŻARU I WYBUCHU:** Używać tylko materiałów niepalnych lub na bazie wody. Należy przestrzegać ostrzeżeń dotyczących ryzyka pożaru i wybuchu wyszczególnionych w instrukcji obsługi.

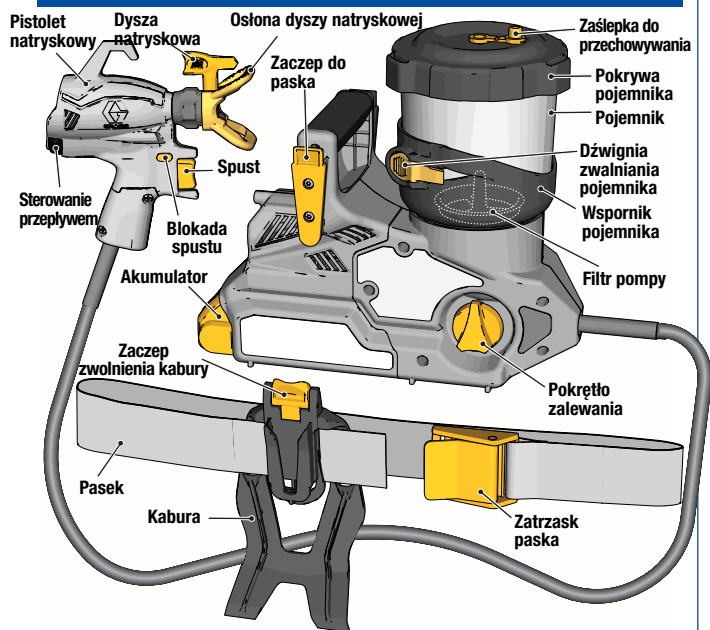


**NIESTOSOWANIE SIĘ DO WSZYSTKICH OSTRZEŻEŃ MOŻE SKUTKOWAĆ POWAŻNYMI OBRAŻENIAMI CIAŁA, AMPUTACJĄ LUB ŚMIERCIĄ.**



Zalecenia zawarte w skróconej instrukcji obsługi dotyczą wyłącznie farb na bazie wody. Zapoznać się z instrukcją obsługi, aby uzyskać zalecenia dotyczące stosowania z materiałami na bazie oleju lub łatwopalnymi.

## ZASADY DZIAŁANIA URZĄDZENIA NATRYSKOWEGO



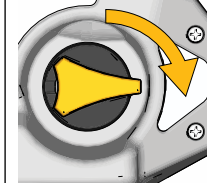
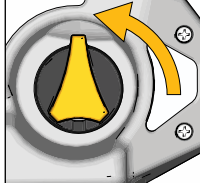
### Pokrętko zalewania

#### ZALEWANIE

#### NATRYSKIWANIE

W celu zredukowania ciśnienia w systemie przestawić pokrętko zalewania w górę, do pozycji ZALEWANIE.

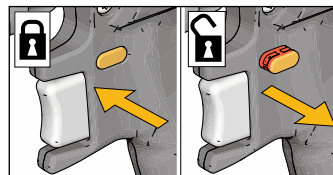
Aby rozpocząć natryskiwanie cieczy przestawić pokrętko zalewania do pozycji NATRYSKIWANIE i wznowić pracę.



## INSTALACJA PISTOLETU

### 1 Włączyć blokadę spustu.

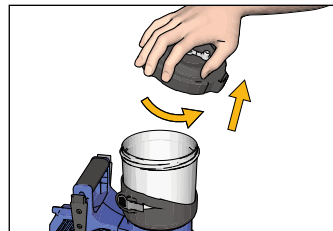
- Brak widocznego czerwonego koloru na blokadzie spustu oznacza pozycję zablokowaną.
- Podczas przerwy w natryskiwaniu zawsze używać blokady spustu.



### 2 Obrócić pokrętko zalewania do pozycji ZALEWANIE.

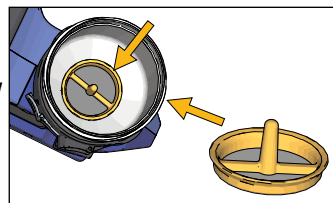


### 3 Zdjąć pokrywę z pojemnika.



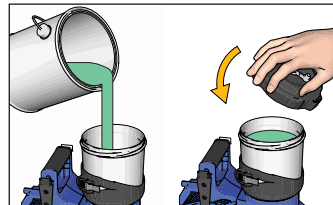
### 4 Sprawdzić, czy na dnie pojemnika na wlocie pompy jest zamontowany czysty filtr pompy.

- Zanieczyszczony lub zablokowany filtr pompy spowoduje nieprawidłowe działanie urządzenia natryskowego lub straty podczas zalewania.

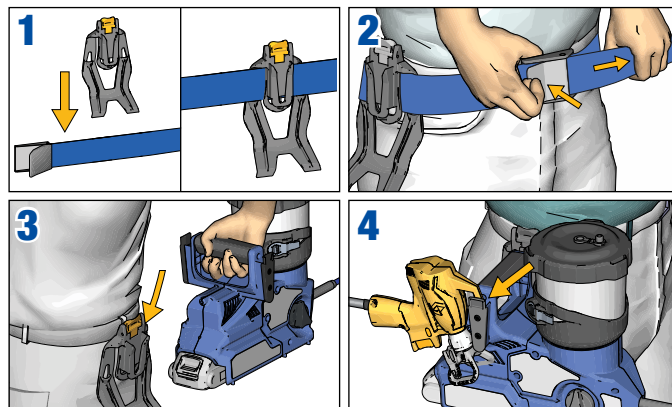


### 5 Napełnić pojemnik farbą i ponownie założyć pokrywę pojemnika.

- Zalecenia zawarte w skróconej instrukcji obsługi dotyczą wyłącznie farb na bazie wody.
- Zapoznać się z instrukcją obsługi, aby uzyskać zalecenia dotyczące stosowania materiałów na bazie oleju lub materiałów łatwopalnych.

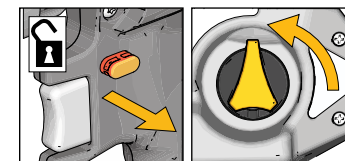


## KONFIGURACJA PASKA

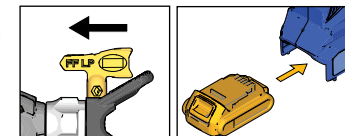


## ROZRUCH

### 1 Zwolnić blokadę spustu i sprawdzić, czy pokrętko zaworu zalewania jest w pozycji ZALEWANIA.



### 2 Obrócić dyszę natryskową do pozycji ODBLOKOWANEJ i zainstalować w pełni naładowany akumulator.



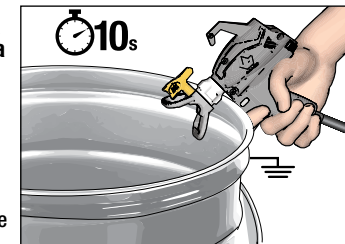
### 3 Sprawdzić, czy zatyczka do przechowywania jest OTWARTA.

- Podczas natryskiwania zatyczka do przechowywania musi być otwarta, aby uniknąć powietrza w pojemniku i strat podczas zalewania.



### 4 Aby zalać pompę, skierować pistolet natryskowy do kubła i nacisnąć spust przez 10 sekund.

- Spowoduje to usunięcie powietrza z pompy.
- Elektroniczny pistolet natryskowy po naciśnięciu spustu jest zawsze otwarty, więc podczas zalewania może wytrysnąć niewielka ilość cieczy.

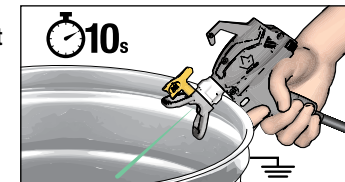


### 5 Przekręcić pokrętko zaworu zalewania do przodu, w położenie NATRYSKIWANIE.

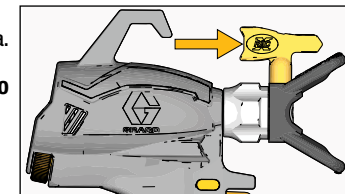


### 6 Aby zalać wąż i pistolet natryskowy, skierować pistolet natryskowy do kubła i nacisnąć spust przez 10 sekund lub do momentu uzyskania stałego strumienia farby.

- Spowoduje to usunięcie całego powietrza (i przechowywanego płynu) z węża i pistoletu. Ciecz może wytrysnąć podczas zalewania.



### 7 Obrócić dyszę natryskową do przodu, do pozycji NATRYSKIWANIE.

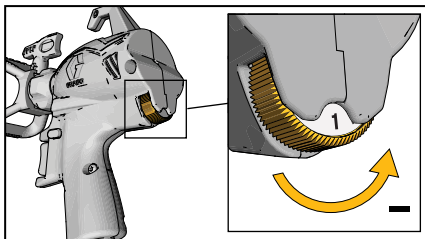


**UWAGA:** Aby uniknąć uszkodzenia pompy, jeżeli urządzenie natryskowe nie wykonuje natryskiwania po 10 sekundach, należy ZATRZYMAĆ (STOP) urządzenie i wykonać ROZRUCH (STARTUP).

**Można teraz rozpocząć natryskiwanie!**

## NATRYSKIWANIE

**1** Ustawić sterowanie przepływem na ustawieniu nr 1 (najniższe ustawienie).

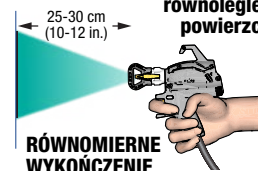


**2** Celując w kawałek tektury, pociągnąć za spust, aby sprawdzić zasięg strumienia. Aby uzyskać żądany strumień natrysku, należy wyregulować następujące parametry:

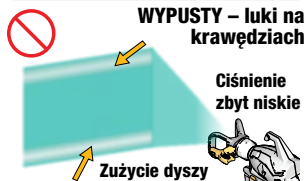
- Regulator prędkości
- Odległość od powierzchni
- Szybkość ręki
- Orientacja dyszy natryskowej

**✓** Prawidłowy wzorec natryskiwania

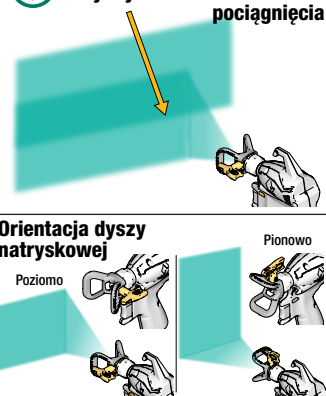
25-30 cm (10-12 cali) równoległe do powierzchni



RÓWNIEMIERNE WYKOŃCZENIE

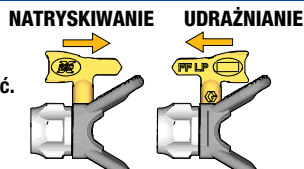


**✓** Tutaj wycelować pistolet, aby wykonać zakład na 50% pociągnięcia



## CZYSZCZENIE ZATKANEJ DYSZY

W przypadku zablokowania dyszy natryskowej należy odwrócić ją i przeprowadzić natryskiwanie w obszarze przeznaczonym na odpady, aby ją udrożnić. Ustawić dyszę natryskową ponownie w odpowiedniej pozycji natryskiwania. Zapoznać się z instrukcją obsługi.



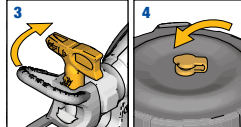
## PRZERWA W NATRYSKIWANIU

Farba szybko wysycha i powoduje zapychanie się urządzenia natryskowego. Wykonać te czynności za każdym razem, gdy natryskiwanie zostanie przerwane na 5 minut do 2 godzin.

**1** Włączyć blokadę spustu i odłączyć akumulator od urządzenia natryskowego.



**2** W celu zredukowania ciśnienia w systemie przestawić pokrętko zalewania w górę, do pozycji ZALEWANIE.



**3** Obrócić dyszę natryskową o 90 stopni, aby zabezpieczyć otwór przed wysychaniem.

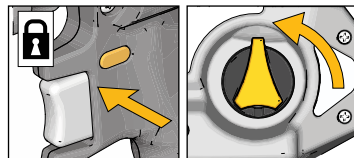


**4** Zamknąć zatyczkę do przechowywania w pokrywie pojemnika, aby uszczelnić materiał w pojemniku.

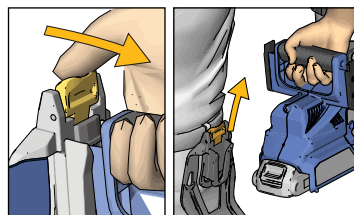
## PONOWNE NAPEŁNIANIE ZBIORNIKA

Ponowne napełnianie pojemnika można wykonywać z urządzeniem natryskowym na pasku lub po zdjęciu urządzenia natryskowego z paska i ustawieniu go na poziomej powierzchni.

**1** W celu zredukowania ciśnienia w systemie włączyć blokadę spustu i przestawić pokrętko zaworu zalewania do góry, do pozycji ZALEWANIE.

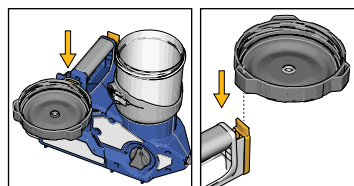


**2** Aby zdjąć urządzenie natryskowe z paska, nacisnąć zacisk zwalniający kabury i pociągnąć urządzenie natryskowe.

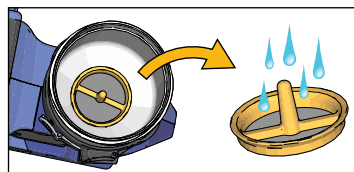


**3** Zdjąć pokrywę z pojemnika.

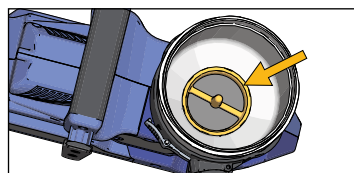
- Pokrywę pojemnika można zaczepić na urządzeniu natryskowym, jak pokazano na rysunku, podczas uzupełniania pojemnika.



**4** Wyjąć filtr pompy i oczyścić sito filtra z resztek.



**5** Ponownie zamontować filtr pompy na dnie pojemnika.



**6** Ponownie napełnić pojemnik farbą i założyć pokrywę pojemnika. Postępować zgodnie z instrukcjami dotyczącymi ROZRUCHU, aby kontynuować.

## CZYSZCZENIE I PRZECHOWYWANIE

**1** W celu zredukowania ciśnienia w systemie włączyć blokadę spustu i przestawić pokrętko zalewania w górę, do pozycji ZALEWANIE.



**2** Zdjąć urządzenie natryskowe z paska. Zdjąć pokrywę pojemnika i wlać nadmiar farby z powrotem do kubka z farbą.

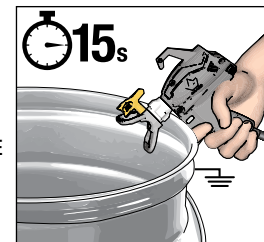
**3** Wyjąć filtr pompy z pojemnika i odłożyć na bok do czyszczenia.

## CZYSZCZENIE I PRZECHOWYWANIE

cd.

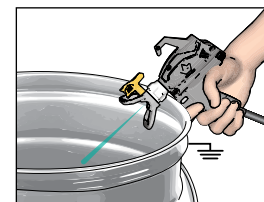
**4** Przepuścić płyn czyszczący przez obieg:

- Napełnić pojemnik do połowy wodą
- Ponownie założyć pokrywkę pojemnika
- Sprawdzić, czy zatyczka do przechowywania jest otwarta
- Sprawdzić, czy pokrętko zalewania jest skierowane do góry, do pozycji ZALEWANIE i przekręcić dyszę natryskową do pozycji ODBLOKOWANE.
- Zwolnić blokadę spustu i ustawić sterowanie przepływem na 10. Skierować pistolet natryskowy do kubka i przez 15 sekund naciskać spust.



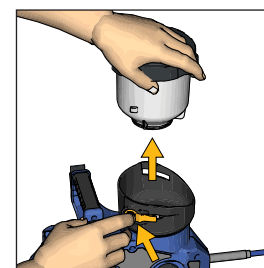
**5** Rozpylić płyn czyszczący:

- Przekręć pokrętko zalewania do przodu do pozycji NATRYSKIWANIE i sprawdź, czy dysza natryskowa jest w pozycji ODBLOKOWANIE.
- Skierować pistolet natryskowy do kubka i przytrzymać spust, aż pojemnik zostanie opróżniony z płynu czyszczącego.



**6** Czysty pojemnik:

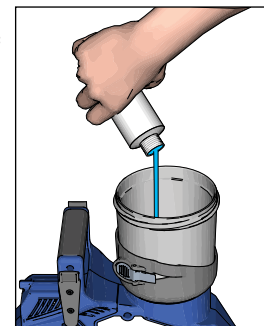
- Sprawdzić, czy pojemnik jest pusty i wyjąć pojemnik z urządzenia natryskowego, naciskając dźwignię zwalniania pojemnika i obracając pojemnik na wsporniku pojemnika.
- Oczyszczyć pojemnik, pokrywę pojemnika i filtr pompy w ciepłej wodzie.
- Wytrzeć wspornik pojemnika mokrą szmatką i ponownie zainstalować pojemnik, filtr pompy i wspornik pojemnika.



**7** Powtarzać czynności 4 i 5 w razie potrzeby, aż urządzenie będzie czyste.

**8** Składowanie:

- Rozprowadzić i rozpylić niewielką ilość płynu Pump Armor Storage Fluid.
- Włączyć blokadę spustu
- Obrócić pokrętko zalewania do pozycji PRIME (NATRYSKIWANIE).
- Wyjąć akumulator, odłączyć dyszę natryskową i osłonę dyszy.
- Wyczyścić dyszę natryskową i osłonę dyszy ciepłą wodą i starą szmatką, a następnie ponownie zamontować na pistolecie.
- Obrócić dyszę natryskową o 90 stopni do przechowywania i ZAMKNAĆ zatyczkę do przechowywania na pokrywie pojemnika.



**GRACO**

©2022 Graco Distribution BV 3A9323PL-A 06/23. Wydrukowano w Europie. Instrukcja źródłowa: 3A9301, MM 3A9323.