



QuickShot™

HURTIGVEILEDNING



⚠ ADVARSEL



Les bruksanvisningen (3A9301) for detaljerte instruksjoner og forholdsregler. Denne hurtigveiledningen er ikke en erstatning for å lese og forstå hele bruksanvisningen og alle forholdsregler ifm. bruk av utstyret. Håndbøker er tilgjengelige på www.graco.com



Følg prosedyren for trykksatt utstyr og bruk verneutstyr (minimum øyeskyttelse).



FARE FOR HUDINJEKSJON: Ikke pek dysen eller lekkasjer direkte mot kroppen. Slå på avtrekkersikringen, når du ikke sprøyter.



BRANN- OG EKSPLOSJONSFARE: Bruk kun ikke-brennbare eller vannbaserte materialer. Følg forholdsreglene om brann- og eksplosjonsfare som står oppført i bruksanvisningen.

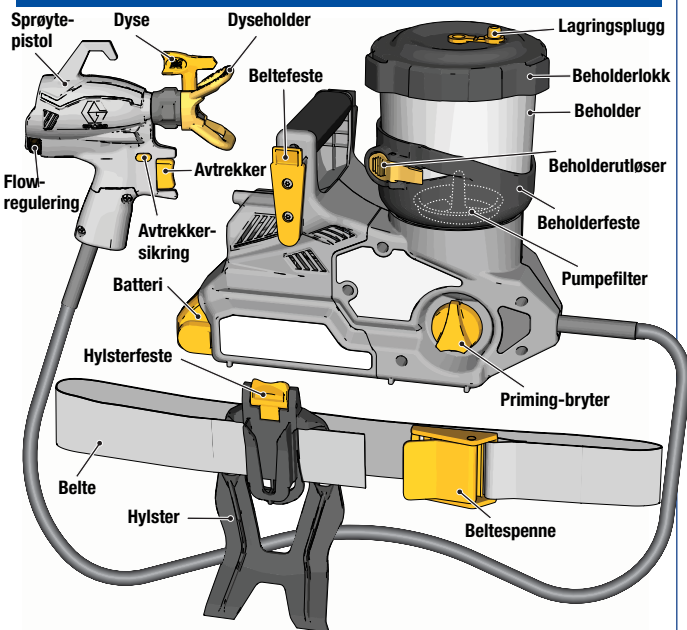


FØLG FORHOLDSREGLENE FOR Å UNNGÅ ALVORLIGESKADER, AMPUTERINGER ELLER DØD.



Instruksjonene i hurtigveiledningen er kun for vannbaserte malinger. Se brukermanualen for instruksjoner for bruk med oljebaserte eller brennbare materialer.

OPPBYGGING

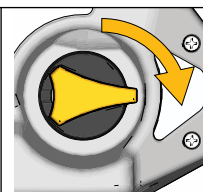


Priming-bryter

PRIME/PUMP

SPRØYTE

Vri priming-bryteren opp i «PRIME/PUMP»-posisjonen for å slippe ut trykket.

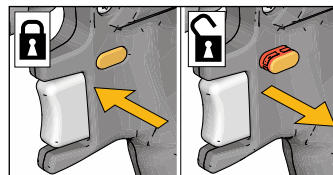


Vri priming-bryteren frem i SPRAY-posisjonen for å sprøyte maling.

FORBEREDELSE

1 Sett på avtrekkersikringen.

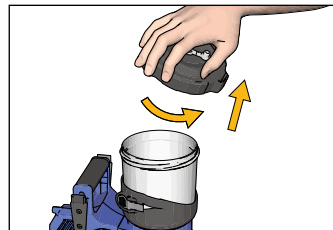
- Om du ser rødt på avtrekkersikringen, er avtrekkeren låst.
- Sett alltid på avtrekkersikringen, når du ikke sprøyter.



2 Vri priming-bryteren opp i «PRIME/PUMP»-posisjonen.

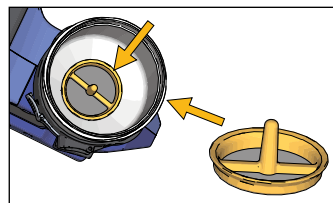


3 Fjern lokket fra beholderen.



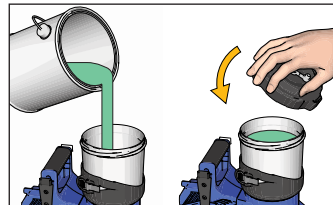
4 Sjekk at et rent pumpefilter er installert i bunnen av beholderen over ventilen i pumpen.

- Et skittent eller tett pumpefilter fører til at sprøyten ikke fungerer optimalt.

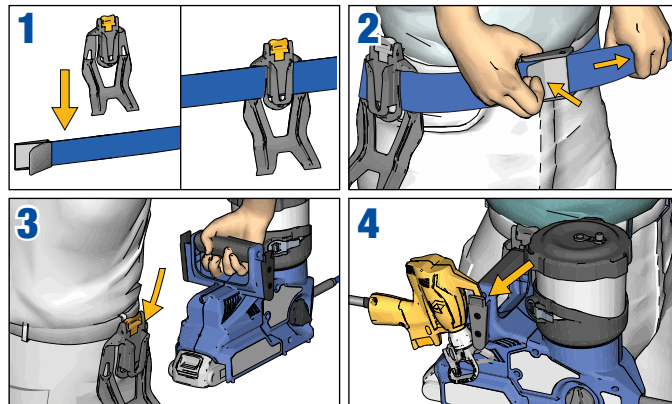


5 Fyll beholderen med maling og sett på lokk.

- Instruksjonene i hurtigveiledningen er kun for vannbaserte malinger.
- Se brukermanualen for bruk av oljebaserte eller brennbare materialer.

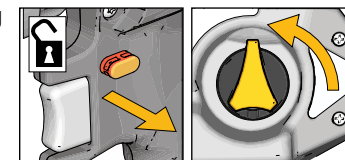


BRUK AV BELTE

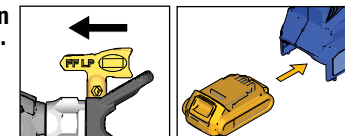


OPPSTART

1 Slå av avtrekkersikringen og sjekk at priming-bryteren er i «PRIME/PUMP»-posisjon.

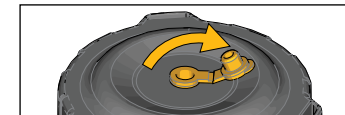


2 Vri dysen i RENSE-posisjonen og sett inn et fulladet batteri.



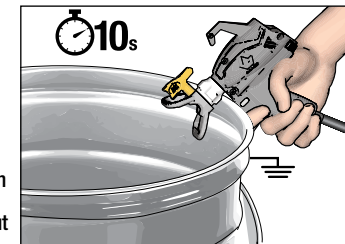
3 Sjekk at lagringspluggen er ÅPEN.

- Lagringspluggen må være åpen under sprøyting for ikke å miste trykk pga. luftlås i beholderen.



4 For å fylle pumpen peker du på pistolen med i en avfallsbeholder og holder avtrekkeren inne i 10 sekunder.

- Dette presser luften ut av pumpen.
- Da den elektroniske pistolen alltid er åpen, når avtrekkeren trekkes inn, kan mindre mengder væske bli sprøytet ut ved fylling.

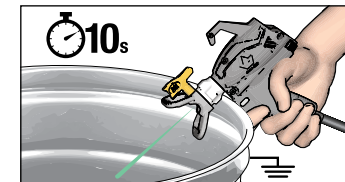


5 Vri priming-bryteren frem i «SPRAY»-posisjonen.

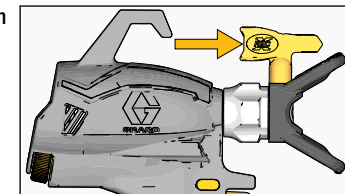


6 For å fylle slangen og pistolen og bygge opp trykk, pek pistolen med i en avfallsbeholder og hold inn avtrekkeren i 10 sekunder eller til det kommer en konstant malingsstrøm.

- Dette vil presse all luft (og lagringsvæske) ut av slangen og pistolen. Mindre mengder maling blandet i luftstrømmen er normalt.



7 Vri dysen frem i SPRØYTE-posisjonen.

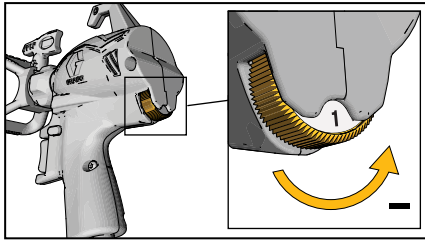


MERK: For å unngå skade: Dersom det ikke kommer maling etter 10 sekunder, STOPP og gjenta hele oppstartsprosedyren

Du er nå klar til å sprøyte!

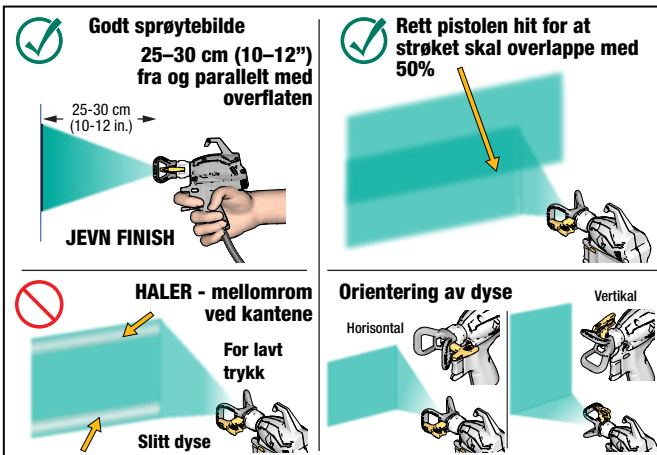
SPRØYTE

1 Sett flow-reguleringen til innstilling 1 (laveste innstilling).



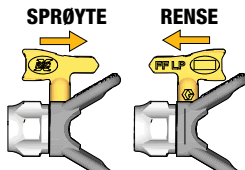
2 Rett sprøyten mot et pappstykke og trekk inn avtrekkeren for å sjekke sprøytebildet. Juster følgende for å få ønsket sprøytemønster:

- Hastighetskontroll
- Avstand fra overflaten
- Hastighet på håndbevegelsen
- Orientering av dyse



RENSING AV TETT DYSE

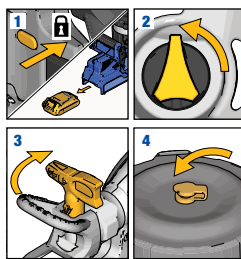
Om dysen er tett, må du snu den og sprøyte ned i en avfallsbeholder for å fjerne blokkeringen. Vri dysen tilbake til sprøyteposisjon for å sprøyte. Se bruksanvisningen.



NÅR DU TAR EN PAUSE ...

Maling tørker raskt og kan tette sprøyten. Følg disse trinnene hver gang du tar en pause på 5 minutter til 2 timer.

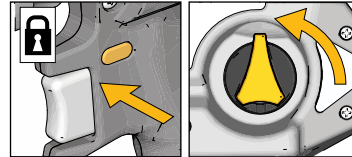
- 1** Slå på avtrekkersikringen og ta av batteriet.
- 2** Slå på avtrekkersikringen og vri priming-bryteren opp i «PRIME/PUMP»-posisjonen for å slippe trykket.
- 3** Vri dysen 90 grader for å tette åpningen, slik at den ikke tørker ut.
- 4** Lukk lagringspluggen i lokket for at ikke malingen i beholderen tørker inn.



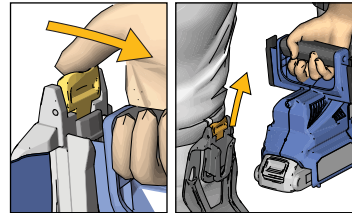
ETTERFYLLING

Etterfylling av maling kan utføres med sprøyten på beltet eller sprøyten satt ned på et jevnt underlag.

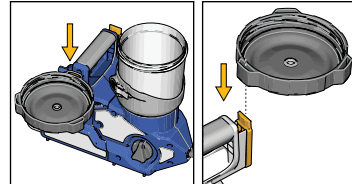
1 Slå på avtrekkersikringen og vri priming-bryteren opp i «PRIME/PUMP»-posisjonen for å slippe trykket ut av systemet.



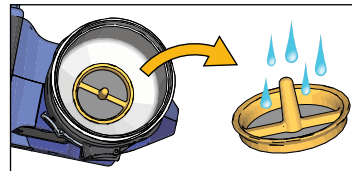
2 Om ønskelig, ta sprøyten av beltet ved å trykke på hylsterfesten og dra i sprøyten.



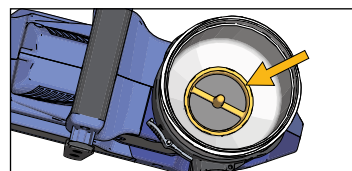
3 Fjern lokket fra beholderen.
• Lokket kan hektes på sprøyten, mens du fyller på beholderen.



4 Ta ut pumpefilteret og fjern rusk fra filterduken.



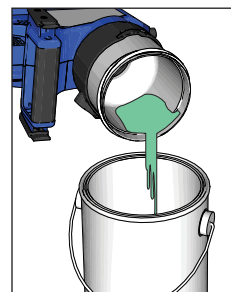
5 Sett pumpefilteret tilbake i bunnen av beholderen.



6 Fyll beholderen med maling og sett på lokket. Følg instruksjonene for OPPSTART for å gå videre.

RENGJØRING OG LAGRING

1 Slå på avtrekkersikringen og vri priming-bryteren opp i «PRIME/PUMP»-posisjonen for å slippe trykket.



2 Fjern sprøyten fra beltet. Ta av beholderlokket og hell ekstra maling tilbake i malingsboksen.

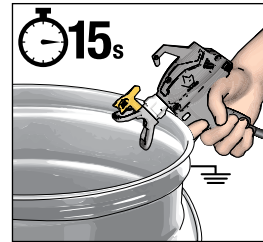
3 Fjern pumpefilteret fra beholderen og sett det til side for rengjøring.

RENGJØRING OG LAGRING

Fortsettelse ...

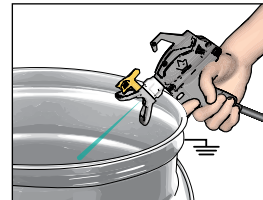
4 Sirkulere rengjøringsvæske:

- Fyll beholderen halvfull med vann
- Sett på lokket igjen
- Sjekk at lagringspluggen er åpen
- Sjekk at priming-bryteren peker opp i «PRIME/PUMP»-posisjonen og vri dysen til RENSE-posisjonen.
- Slå av avtrekkersikringen og vri flow-reguleringen til 10. Pek pistolen ned i et avfallspann og hold avtrekkeren inne i 15 sekunder.



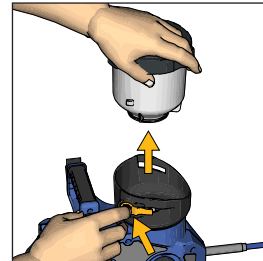
5 Sprøyte rengjøringsvæske:

- Vri priming-bryteren frem i «SPRAY»-posisjonen og sjekk at dysen er i RENSE-posisjonen.
- Rett pistolen inn i en avfallsbeholder og hold avtrekkeren inne til rengjøringsvæsken er tømt fra beholderen.



6 Ren beholder:

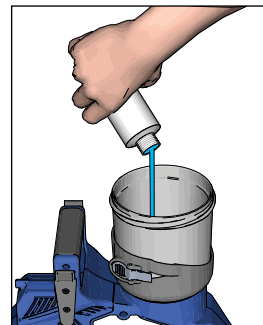
- Sjekk at beholderen er tom og ta den av sprøyten ved å trykke ned utløseren og vri beholderen.
- Rengjør beholderen, lokket og pumpefilteret med varmt vann.
- Rens beholderstøtten med en fuktig klut og sett på beholderen, pumpefilteret og beholderstøtten igjen.



7 Gjenta trinn 4 og 5 ved behov til det er rent.

8 Oppbevaring:

- Kjør litt pumpebalsam gjennom systemet.
- Slå på avtrekkersikringen.
- Vri priming-bryteren til «PRIME/PUMP»-posisjonen.
- Ta av batteriet, dysen og dyseholderen.
- Rengjør dysen og dyseholderen med varmt vann og en gammel tannbørste, før du setter dem på igjen.
- Vri dysen 90 grader for lagring og LUKK lagringspluggen på beholderlokket.



GRACO

©2022 Graco Distribution BV 3A9323NO-A 06/23. Trykt i Europa.
Håndbøker brukt som kilde: 3A9301, MM 3A9323.