



QuickShot

GUIDA RAPIDA



AVVERTENZA



Leggere il Manuale dell'utente (3A9301) per le istruzioni complete e le avvertenze. La presente guida rapida non costituisce un sostituto alla lettura e alla comprensione di tutti i manuali di istruzioni e tutte le etichette di avvertenza forniti con l'apparecchiatura. I manuali sono disponibili su graco.com



Seguire la procedura di scarico della pressione e indossare adeguati dispositivi di protezione, comprese, a solo titolo esemplificativo, protezioni per gli occhi.



PERICOLO DI INIEZIONI NELLA PELLE: Tenersi a distanza dall'ugello di spruzzatura e dalle perdite. Inserire la sicura del grilletto quando non si spruzza.



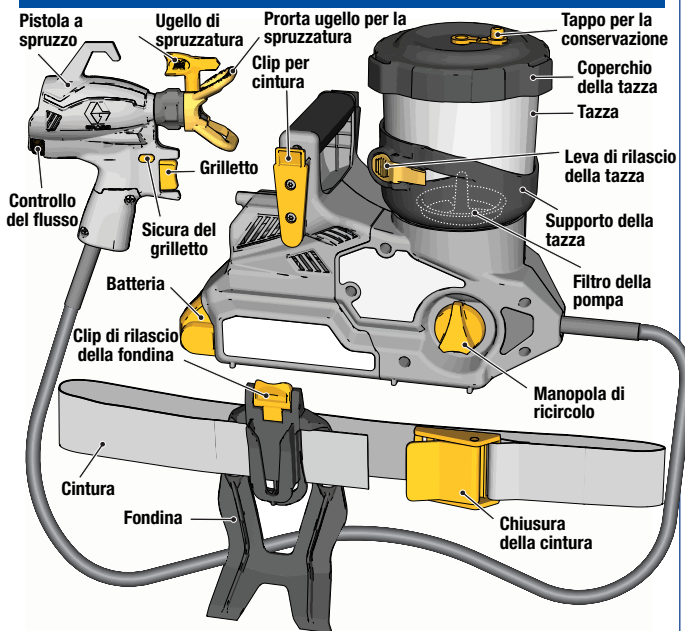
PERICOLO DI INCENDIO E DI ESPLOSIONE: Utilizzare solo materiali non infiammabili o a base d'acqua. Seguire le avvertenze del manuale relative agli incendi e alle esplosioni.



LA MANCATA OSSERVAZIONE DI TUTTE LE AVVERTENZE PUÒ PROVOCARE LESIONI GRAVI, AMPUTAZIONE O DECESSO.

Le istruzioni presenti nella Guida rapida sono solo per vernici a base acquosa. Vedere il Manuale dell'utente per le istruzioni per l'uso con materiali a base di olio o infiammabili.

CONOSCERE IL PROPRIO SPRUZZATORE

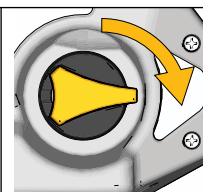
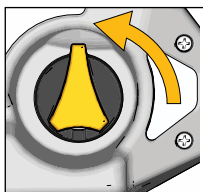


Manopola di ricircolo

ADESCAMENTO

SPRUZZATURA

Ruotare la manopola di ricircolo nella posizione di RICIRCOLO per scaricare la pressione dal sistema.

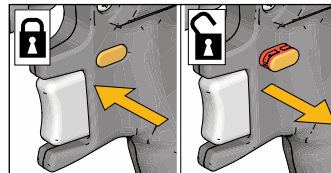


Ruotare la manopola di ricircolo nella posizione di SPRUZZATURA per spruzzare fluido.

PREPARAZIONE DELLO SPRUZZATORE

1 Inserire la sicura del grilletto.

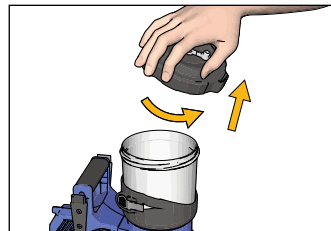
- Nessuna parte rossa visibile sulla sicura del grilletto è la posizione di blocco.
- Inserire sempre la sicura del grilletto quando non si spruzza.



2 Ruotare la manopola di ricircolo in posizione di RICIRCOLO.

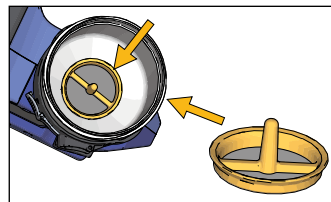


3 Rimuovere il coperchio dalla tazza.



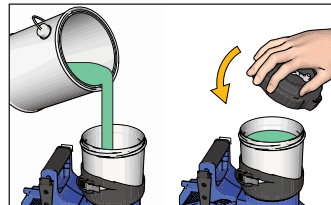
4 Verificare che un filtro della pompa pulito sia installato sul fondo della tazza in corrispondenza dell'ingresso della pompa.

- Un filtro della pompa sporco o ostruito comporterà un cattivo funzionamento dello spruzzatore e una perdita di adescamento.

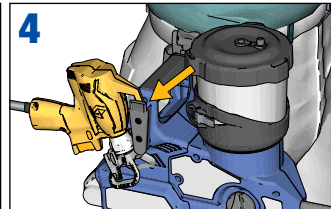
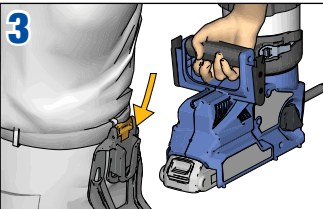
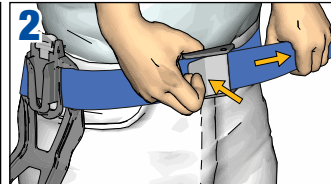
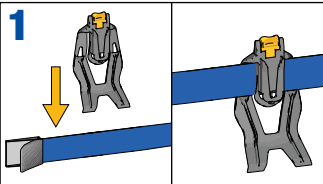


5 Riempire la tazza con la vernice e reinstallare il coperchio.

- Le istruzioni presenti nella Guida rapida sono solo per vernici a base acquosa.
- Vedere il Manuale dell'utente per le istruzioni per l'uso di materiali a base di olio o infiammabili.

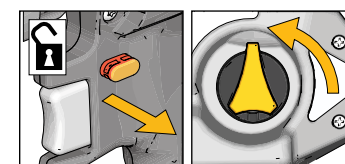


PREPARAZIONE DELLA CINTURA



AVVIO

1 Disinserire la sicura del grilletto e verificare che la manopola della valvola di ricircolo sia orientata in posizione di RICIRCOLO.

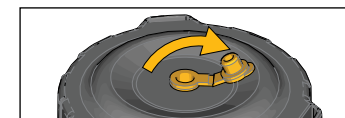


2 Ruotare l'ugello di spruzzatura in posizione di SPURGO e installare una batteria completamente carica.



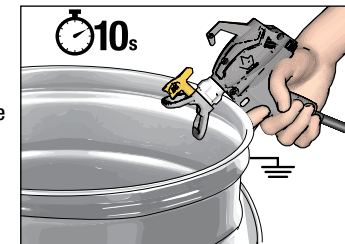
3 Verificare che il tappo di stoccaggio sia APERTO.

- Il tappo di stoccaggio deve essere aperto durante la spruzzatura per evitare un blocco dell'aria nella tazza e la perdita di adescamento.



4 Per adescare la pompa, puntare la pistola in un secchio per rifiuti e premere il grilletto per 10 secondi.

- Questo consentirà di spurgare l'aria dalla pompa.
- La pistola elettronica è sempre aperta quando il grilletto viene premuto quindi potrebbe essere spruzzata una piccola quantità di fluido durante l'adescamento.

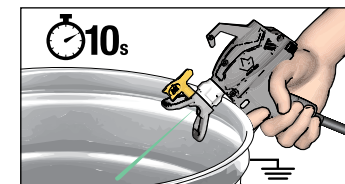


5 Ruotare in avanti la manopola della valvola di ricircolo nella posizione di SPRUZZATURA.

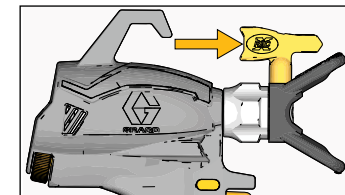


6 Per adescare il flessibile e la pistola, puntare la pistola in un secchio per rifiuti e premere il grilletto per 10 secondi o finché non si ottiene un flusso di vernice costante.

- Questo eliminerà tutta l'aria (e il fluido di conservazione) dal flessibile e dalla pistola. Il fluido potrebbe fuoriuscire durante l'adescamento.



7 Ruotare l'ugello di spruzzatura in avanti nella posizione di SPRUZZATURA.

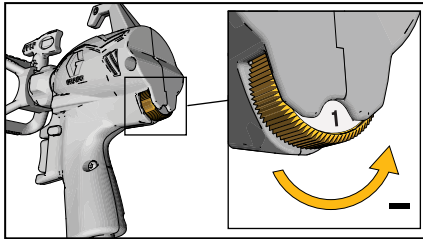


NOTA: Per evitare danni alla pompa, se la pistola non spruzza dopo 10 secondi, ARRESTARE e ripetere l'AVVIO.

Adesso si è pronti per spruzzare!

SPRUZZATURA

1 Collocare il controllo del flusso sull'impostazione n. 1 (impostazione più bassa).



2 Puntando su un pezzo di cartone di scarto, premere il grilletto per verificare il ventaglio di spruzzatura. Regolare quanto segue per ottenere il ventaglio di spruzzatura desiderato:

- Controllo della velocità
- Distanza dalla superficie
- Velocità della mano
- Orientamento dell'ugello di spruzzatura

Buon ventaglio di spruzzatura

25-30 cm (10-12 in.)
25-30 cm (10-12 in.)
parallela alla superficie



FINITURA UNIFORME

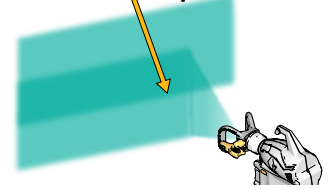
BAFFI - vuoti sui bordi



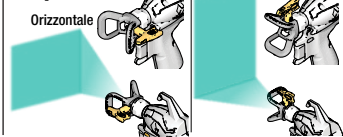
Pressione troppo bassa

Usura dell'ugello

Puntare la pistola qui per sovrapporre ciascuna passata del 50%

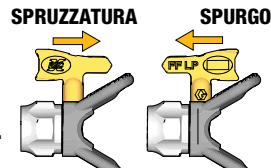


Orientamento dell'ugello di spruzzatura



RIMOZIONE DELLE OSTRUZIONI DELL'UGELLO

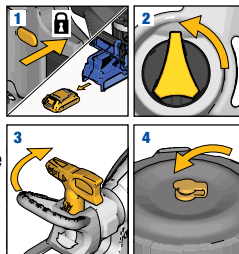
In caso di ostruzione dell'ugello di spruzzatura, girare l'ugello di spruzzatura e spruzzare verso un'area di smaltimento per rimuovere l'ostruzione. Riportare l'ugello nella posizione di spruzzatura per spruzzare. Vedere il Manuale dell'utente.



SOSPENSIONE DELLA SPRUZZATURA

La vernice si asciugherà rapidamente e causerà ostruzioni nello spruzzatore. Seguire questi passaggi a ogni sospensione della spruzzatura per periodi da 5 minuti a 2 ore.

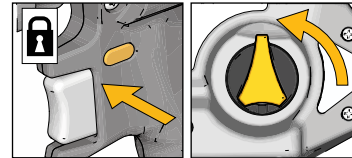
- 1** Inserire la sicura del grilletto e rimuovere la batteria dallo spruzzatore.
- 2** Ruotare la manopola di ricircolo nella posizione di RICIRCOLO per scaricare la pressione dal sistema.
- 3** Ruotare l'ugello di spruzzatura di 90° per sigillare l'orifizio ed evitare che il materiale si asciughi.
- 4** Chiudere il tappo di stoccaggio nel coperchio della tazza per sigillare il materiale nella tazza.



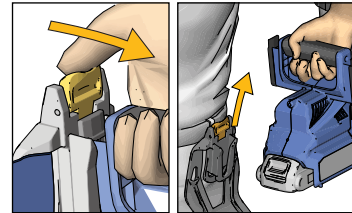
RICARICHE DELLA TAZZA

Le ricariche della tazza possono essere eseguite mentre lo spruzzatore è agganciato alla cintura o dopo la rimozione dello spruzzatore dalla cintura e il suo posizionamento su una superficie piana.

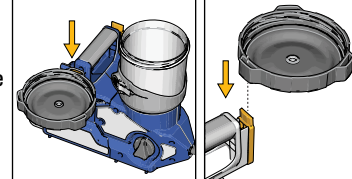
1 Inserire la sicura del grilletto e ruotare la manopola della valvola di ricircolo nella posizione di RICIRCOLO per scaricare la pressione dal sistema.



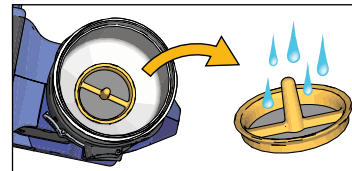
2 Se lo si desidera, rimuovere lo spruzzatore dalla cintura, premendo la clip di rilascio della fondina ed estrarre lo spruzzatore.



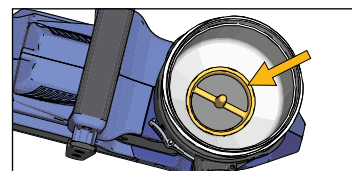
3 Rimuovere il coperchio dalla tazza.
• Il coperchio della tazza può agganciarsi allo spruzzatore come mostrato durante il riempimento della tazza.



4 Rimuovere il filtro della pompa e pulire i detriti dalla rete filtrante del filtro.



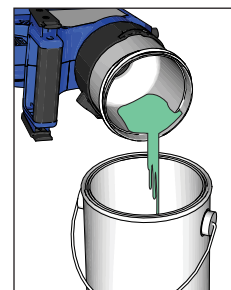
5 Reinstallare il filtro della pompa sul fondo della tazza.



6 Riempire la tazza con la vernice e reinstallare il coperchio. Seguire le istruzioni di AVVIO per procedere.

PULIZIA E STOCCAGGIO

1 Inserire la sicura del grilletto e ruotare la manopola di ricircolo nella posizione di RICIRCOLO per scaricare la pressione dal sistema.



2 Rimuovere lo spruzzatore dalla cintura. Rimuovere il coperchio della tazza e versare la vernice in eccesso nel barattolo della vernice.

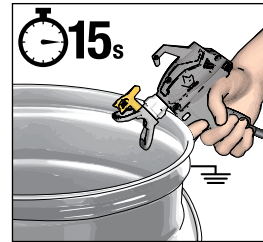
3 Rimuovere il filtro della pompa dalla tazza e mettere da parte per la pulizia.

PULIZIA E STOCCAGGIO

continua

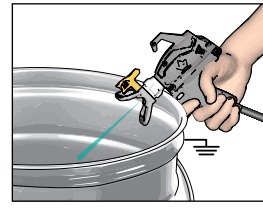
4 Far circolare il fluido detergente:

- Riempire la tazza per metà con acqua
- Reinstallare il coperchio della tazza
- Verificare che il tappo di stoccaggio sia aperto
- Verificare che la manopola di ricircolo sia rivolta verso l'alto nella posizione di RICIRCOLO e portare l'ugello di spruzzatura nella posizione di SPURGO.
- Disinserire la sicura del grilletto e ruotare il selettore di controllo del flusso su 10. Puntare la pistola a spruzzo in un secchio per rifiuti e azionarla per 15 secondi.



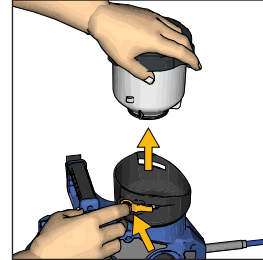
5 Spruzzare il fluido detergente:

- Ruotare la manopola di ricircolo in avanti in posizione di SPRUZZATURA e verificare che l'ugello di spruzzatura sia in posizione di SPURGO.
- Puntare la pistola a spruzzo in un secchio per rifiuti e azionare fino a svuotare la tazza dal fluido detergente.



6 Pulire la tazza:

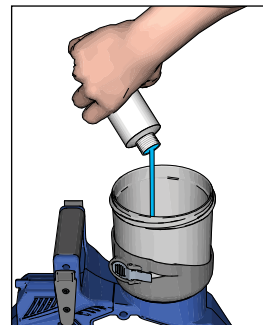
- Verificare che la tazza sia vuota e rimuoverla dallo spruzzatore premendo la leva di rilascio della tazza ed estraendo la tazza dal relativo supporto con movimento di rotazione.
- Pulire la tazza, il coperchio della tazza e il filtro della pompa in acqua calda.
- Pulire il supporto della tazza con un panno umido e reinstallare la tazza, il filtro della pompa e il supporto della tazza.



7 Ripetere i passaggi 4 e 5 secondo necessità fino a pulizia completa.

8 Stoccaggio:

- Far circolare e spruzzare una piccola quantità di fluido di conservazione Pump Armor.
- Inserire la sicura del grilletto
- Ruotare la manopola di ricircolo nella posizione di ADESCAMENTO.
- Rimuovere la batteria, l'ugello di spruzzatura e il porta ugello.
- Pulire l'ugello di spruzzatura e il porta ugello con acqua calda e uno spazzolino, quindi reinstallare sulla pistola.
- Ruotare l'ugello di spruzzatura a 90° per lo stoccaggio e CHIUDERE il tappo di stoccaggio sul coperchio della tazza.



GRACO

©2022 Graco Distribution BV 3A9323IT-A 06/23. Stampato in Europa. Traduzione del manuale sorgente: 3A9301, MM 3A9323.