



QuickShot

GUIDE DE PRÉSENTATION RAPIDE



AVERTISSEMENT



Consulter le manuel d'utilisation (3A9301) pour connaître toutes les instructions et tous les avertissements. Ce guide rapide ne dispense pas de lire et d'assimiler l'ensemble des manuels d'instructions et des étiquettes d'avertissement fournis avec l'équipement. Les manuels sont disponibles sur graco.com



Suivre la procédure de décompression et porter un équipement de protection individuelle incluant, sans s'y limiter, un dispositif de protection oculaire.



RISQUES D'INJECTION CUTANÉE : se tenir à l'écart de la buse de pulvérisation et des fuites. Verrouiller la gâchette à chaque arrêt de la pulvérisation.



RISQUE D'INCENDIE ET D'EXPLOSION : Utilisez uniquement des produits non inflammables ou à base d'eau. Suivez les avertissements relatifs aux incendies et aux explosions, tels qu'indiqués dans votre manuel.

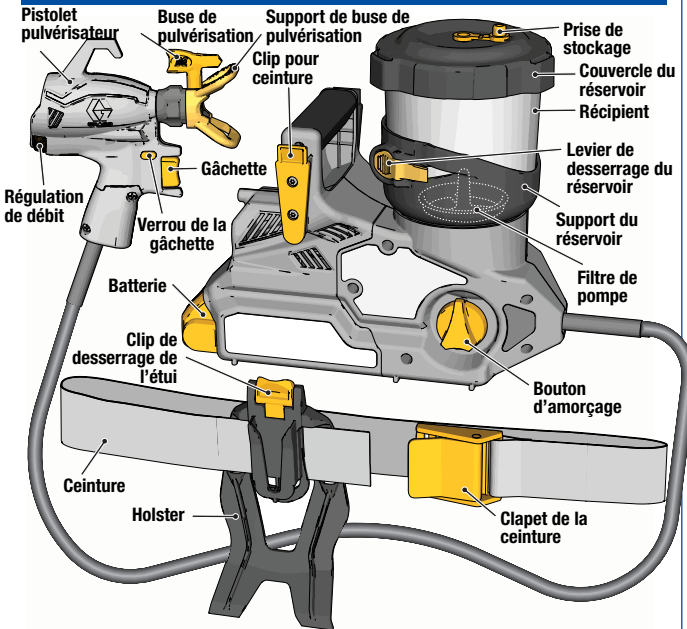


LE NON-RESPECT DE CES AVERTISSEMENTS PEUT ENTRAÎNER DES BLESSURES GRAVES, UNE AMPUTATION, VOIRE LA MORT.



Les instructions du Guide rapide concernent uniquement les peintures à base d'eau. Consulter le manuel d'utilisation pour connaître les instructions d'utilisation des produits inflammables ou à base d'huile.

CONNAÎTRE VOTRE PULVÉRISATEUR

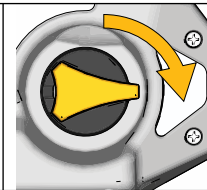


Bouton d'amorçage

AMORÇAGE

PULVÉRISATION

Tourner le bouton d'amorçage vers le haut sur la position PRIME (Amorçage) pour décompresser le système.

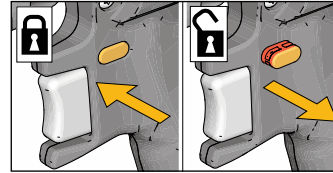


Tourner le bouton d'amorçage vers l'avant sur la position SPRAY (Pulvérisation) pour pulvériser le fluide.

CONFIGURATION DU PULVÉRISATEUR

1 Verrouiller la gâchette.

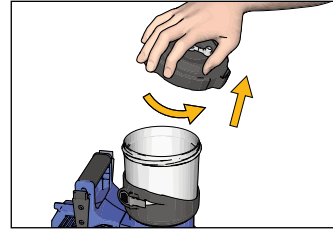
- L'absence de rouge visible sur le verrouillage de la gâchette correspond à la position verrouillée.
- Toujours verrouiller la gâchette à chaque arrêt de la pulvérisation.



2 Tourner le bouton d'amorçage vers le haut en position PRIME.

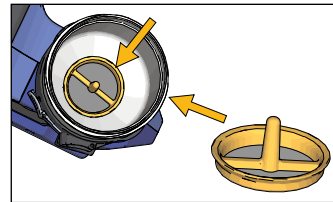


3 Retirer le couvercle du réservoir.



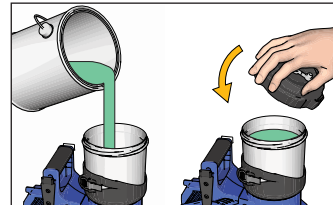
4 Vérifier qu'un filtre de pompe propre soit installé au fond du réservoir, à l'entrée de la pompe.

- Un filtre de pompe sale ou bouché entraînera une pulvérisation médiocre ou un désamorçage.

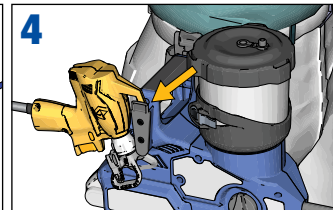
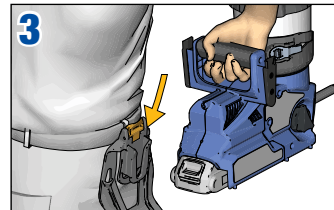
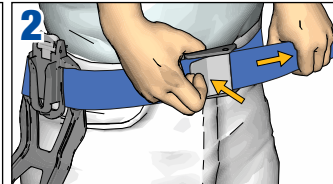
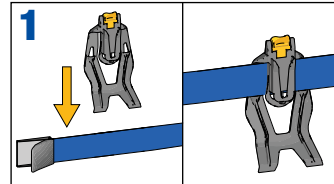


5 Remplir le réservoir de peinture et replacer le couvercle du réservoir.

- Les instructions du Guide rapide concernent uniquement les peintures à base d'eau.
- Consulter le manuel d'utilisation pour connaître les instructions d'utilisation des produits inflammables ou à base d'huile.

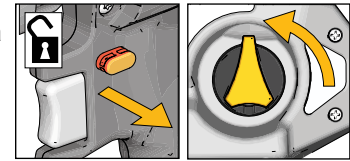


CONFIGURATION DE LA CEINTURE

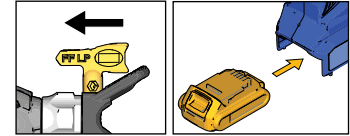


DÉMARRAGE

1 Déverrouiller la gâchette et s'assurer que le bouton de la vanne d'amorçage est sur la position PRIME (Amorçage).



2 Tourner la buse de pulvérisation sur la position UNCLOG (Débouchage) et installer une batterie entièrement chargée.



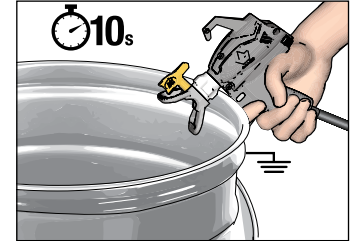
3 Vérifier que le bouchon de stockage est OUVERT.

- Le bouchon de stockage doit être ouvert pendant la pulvérisation pour éviter le verrouillage de l'air dans le réservoir et le désamorçage.



4 Pour amorcer la pompe, diriger le pistolet dans un seau à déchets et appuyer sur la gâchette pendant 10 secondes.

- Ceci permettra de purger tout l'air de la pompe.
- Le pistolet électronique reste ouvert lorsque la gâchette est enfoncée pour qu'une petite quantité de fluide puisse être pulvérisée pendant l'amorçage.

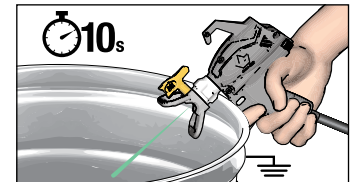


5 Tourner le bouton de la vanne d'amorçage vers l'avant sur la position SPRAY (Pulvérisation).

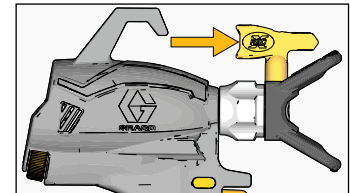


6 Pour amorcer le tuyau et le pistolet, diriger le pistolet dans un seau à déchets et appuyer sur la gâchette pendant 10 secondes ou jusqu'à la pulvérisation d'un flux de peinture régulier.

- Cette opération permet de purger le tuyau et le pistolet de tout l'air (et du liquide de stockage). Il est possible que du liquide soit pulvérisé pendant l'amorçage.



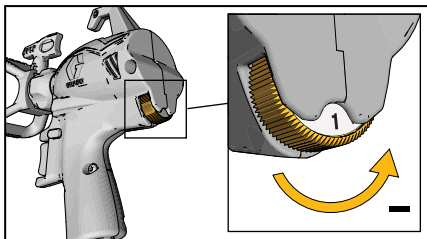
7 Tourner la buse de pulvérisation vers l'avant sur la position SPRAY (Pulvérisation).



REMARQUE : pour éviter d'endommager la pompe, si le pistolet ne pulvérise pas après 10 secondes, ARRÊTER et DÉMARRER à nouveau.

L'appareil est prêt pour la pulvérisation !

PULVÉRISATION

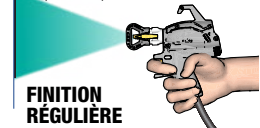


1 Paramétrer le contrôle de débit sur réglage n° 1 (réglage le plus bas).

2 En pointant vers un morceau de carton, appuyer sur la gâchette pour tester le jet de pulvérisation. Ajuster les éléments suivants pour obtenir le jet de pulvérisation voulu :

- Contrôleur de vitesse
- Vitesse de la main
- Distance par rapport à la surface
- Orientation de la buse de pulvérisation

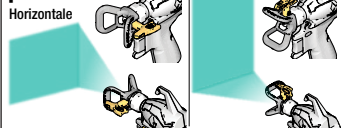
✓ Jet de pulvérisation satisfaisant
25-30 cm (10-12 pouces) parallèlement à la surface



FINITION RÉGULIÈRE

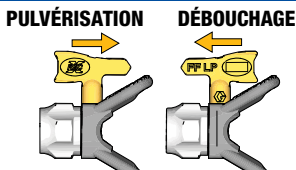
✗ EXTRÉMITÉS - Vides sur les bords
Pression trop faible
Usure de la buse

Orientation de la buse de pulvérisation



DÉBOUCHAGE DE LA BUSE

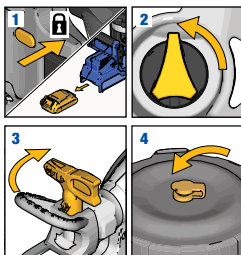
Si vous remarquez une obstruction dans la buse de pulvérisation, inverser la buse de pulvérisation et pulvériser dans une zone à déchets pour l'éliminer. Remplacez la buse de pulvérisation en position de pulvérisation pour pulvériser. Voir le manuel de l'utilisateur.



PAUSE PENDANT LA PULVÉRISATION

La peinture séchera rapidement et bouchera le pulvérisateur. Suivre ces étapes chaque fois que vous interrompez la pulvérisation pendant 5 minutes à 2 heures.

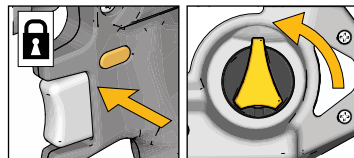
- 1** Verrouiller la gâchette et retirer la batterie du pulvérisateur.
- 2** Tourner le bouton d'amorçage vers le haut en position PRIME (Amorçage) pour décompresser le système.
- 3** Tourner la buse de pulvérisation de 90 degrés pour rendre l'orifice étanche et l'empêcher de se dessécher.
- 4** Fermer le bouchon de stockage dans le couvercle du réservoir pour le rendre étanche.



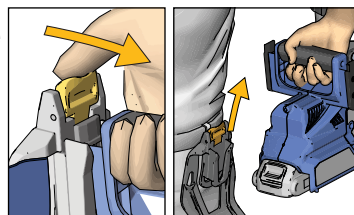
REPLISSAGES DU RÉSERVOIR

Le réservoir peut être rempli lorsqu'il est fixé à la ceinture ou après avoir été retiré de la ceinture et placé sur une surface plane.

1 Verrouiller la gâchette et tourner le bouton de la vanne d'amorçage vers le haut sur la position PRIME (Amorçage) pour décompresser le système.

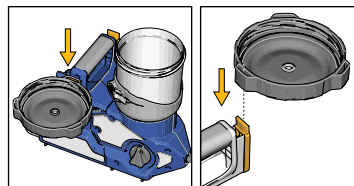


2 au besoin, retirer le pulvérisateur de la ceinture en appuyant sur le clip de desserrage de l'étui et en tirant sur le pulvérisateur.

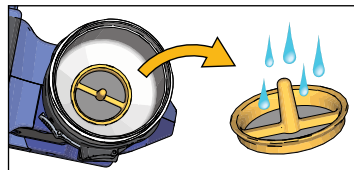


3 Retirer le couvercle du réservoir.

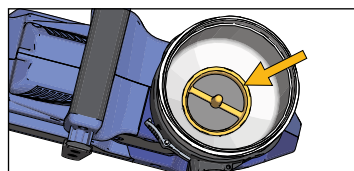
- Le couvercle du réservoir peut être accroché au pulvérisateur comme indiqué pendant le remplissage du réservoir.



4 Retirer le filtre de pompe et nettoyer les débris de l'écran de filtre.



5 Réinstaller le filtre de pompe au fond du réservoir.



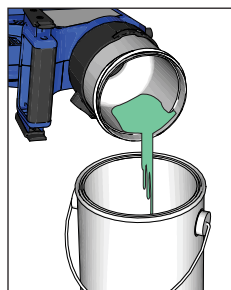
6 Remplir le réservoir de peinture et replacer le couvercle du réservoir. Continuer en appliquant les instructions de DÉMARRAGE.

NETTOYAGE ET ENTREPOSAGE

1 Verrouiller la gâchette et tourner le bouton d'amorçage vers le haut sur la position PRIME (Amorçage) pour décompresser le système.

2 Retirer le pulvérisateur de la ceinture à outils. Retirer le couvercle du réservoir et verser le surplus de peinture dans le pot de peinture.

3 Retirer le filtre de la pompe du réservoir et le mettre de côté pour le nettoyage.

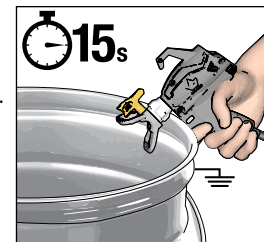


NETTOYAGE ET ENTREPOSAGE

suite

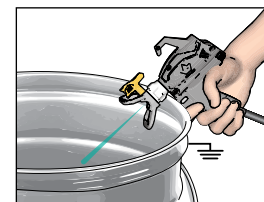
4 Faites circuler le liquide de nettoyage :

- Remplir le gobelet à moitié d'eau
- Réinstaller le couvercle du gobelet
- Vérifier que le bouchon de stockage est ouvert.
- Vérifier que le bouton d'amorçage est dirigé vers le haut sur la position PRIME (Amorçage) et tourner la buse de pulvérisation sur la position UNCLUG (Débouchage).
- Déverrouiller la gâchette et tourner la régulation de débit en position 10. Diriger le pistolet de pulvérisation dans un seau à déchets et le déclencher pendant 15 secondes.



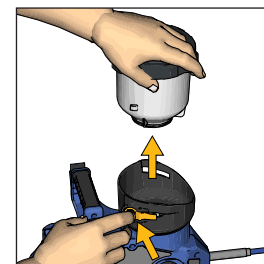
5 Pulvérisez le liquide de nettoyage :

- tourner le bouton d'amorçage vers l'avant en position SPRAY et vérifier que la buse de pulvérisation soit en position UNCLUG ;
- Dirigez le pistolet de pulvérisation dans un seau à déchets et déclenchez-le jusqu'à ce que le liquide de nettoyage soit vidé du réservoir.



6 Réservoir propre :

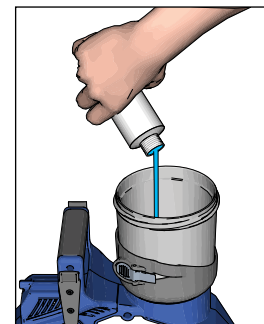
- s'assurer que le réservoir est vide puis le retirer du pulvérisateur en décompressant le levier de desserrage du réservoir et en faisant pivoter le réservoir pour le sortir du support.
- Nettoyer le réservoir, le couvercle du réservoir et le filtre de la pompe à l'eau chaude.
- Essuyer le support du réservoir avec un chiffon mouillé et réinstaller le réservoir, le filtre de pompe et le support de réservoir.



7 Répéter les étapes 4 et 5 au besoin jusqu'à ce que le pulvérisateur soit propre.

8 Stockage

- Faire circuler et pulvériser une petite quantité de liquide de stockage Pump Armor.
- Verrouiller la gâchette
- Tourner le bouton d'amorçage en position PRIME (Amorçage).
- Retirer la batterie, la buse de pulvérisation et le garde-buse de pulvérisation.
- Nettoyer la buse de pulvérisation et le garde-buse de pulvérisation à l'eau chaude et avec une vieille brosse à dents puis les réinstaller sur le pistolet.
- Tourner la buse de pulvérisation à 90 degrés pour le stockage et FERMER le bouchon de stockage sur le couvercle du réservoir.



©2022 Graco Distribution BV 3A9323FR-A 06/23. Imprimé en Europe. Manuel source : 3A9301, MM 3A9323.