



QuickShot

QUICK GUIDE



⚠ ADVARSEL



Læs brugervejledningen (3A9301) for at få komplette anvisninger og advarsler. Denne kvikguide er ikke en erstatning for at læse og forstå alle brugervejledninger og advarselmærkater, som følger med udstyret. Brugervejledninger kan findes på graco.com



Følg trykfastningsproceduren, og bær beskyttelsesudstyr, herunder, men ikke begrænset til, beskyttelsesbriller.



FARE FOR INJICERING GENNEM HUDEN: Hold dig på afstand af sprøjtedyser og lækager. Aktivér aftrækkerlåsen, når sprøjten ikke anvendes.



BRAND- OG EKSPLOSIONSFARE: Brug udelukkende ikke-brandfarlige eller vandbaserede materialer. Overhold brand- og eksplosionsadvarsler, som beskrevet i vejledningen.

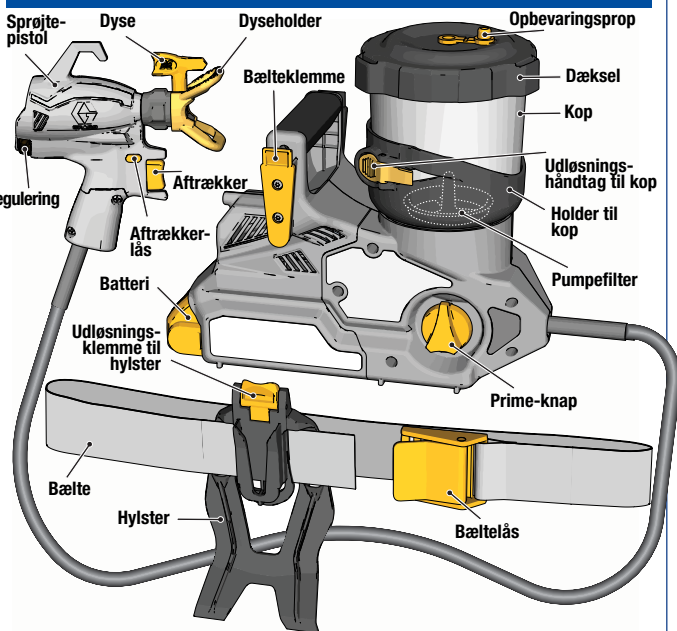


MANGLENDE OVERHOLDELSE AF ALLE ADVARSLER KAN FORÅRSAGE ALVORLIG PERSONSKADE, AMPUTATION ELLER DØD.



Anvisningerne i kvikguiden gælder udelukkende for vandbaseret maling. Se brugervejledningen for at finde anvisninger for brug med oliebaseerede eller brandfarlige materialer.

KEND DIN SPRØJTE



Prime-knap

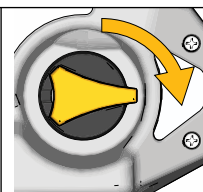
Drej prime-knappen op til positionen **PRIME** for at udløse systemtrykket.

Drej prime-knappen fremad til positionen **SPRØJT** for at sprøjte væske.

PRIME



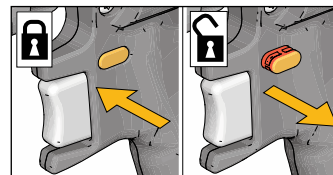
SPRØJT



OPSÆTNING AF SPRØJTE

1 Aktivér aftrækkerlåsen.

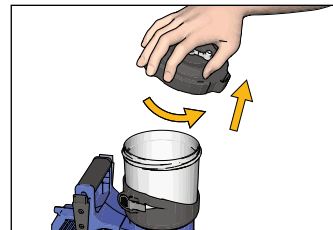
- Den låste position er, når der ikke kan ses noget synlig rødt på aftrækkerlåsen.
- Aktivér altid aftrækkerlåsen, når der ikke udføres sprøjtearbejde.



2 Drej prime-knappen op til positionen PRIME.

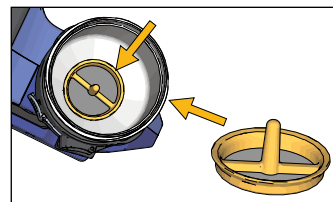


3 Tag dækslet af koppen.



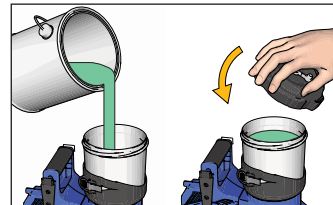
4 Tjek, at der er monteret et rent filter i bunden af koppen ved indløbet.

- Et beskidt eller tilstoppet filter vil resultere i dårlig sprøjtebrug eller tryktab.

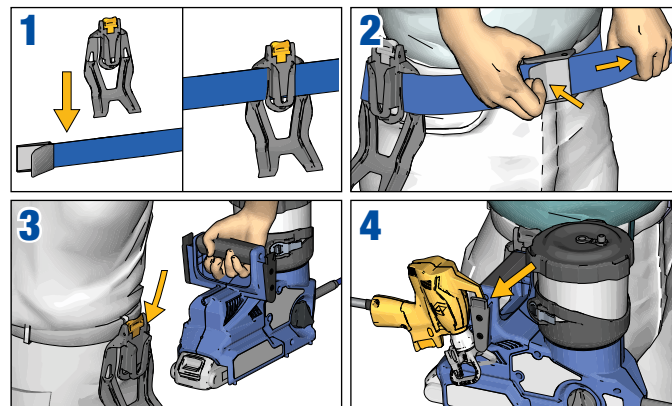


5 Fyld koppen med maling, og sæt dækslet på igen.

- Anvisningerne i quick guiden gælder udelukkende for vandbaseret maling.
- Se brugervejledningen for at finde anvisninger for brug med oliebaseerede eller brandfarlige materialer.

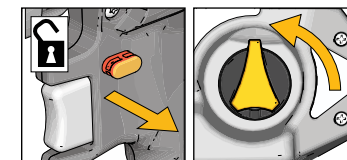


OPSÆTNING AF BÆLTE

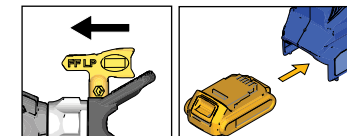


START

1 Åbn aftrækkerlåsen, og tjek, at prime-knappen er i positionen PRIME.



2 Drej dysen til positionen FJERN TILSTOPNING, og sæt et fuldt opladet batteri i.



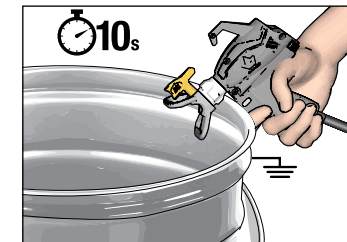
3 Tjek, at proppen er ÅBEN.

- Proppen skal være åben, mens sprøjten anvendes, for at undgå en luftblokering i koppen og tryktab.



4 Pumpen primes ved at pege pistolen ind i en affaldsspand og trække i aftrækkeren i 10 sekunder.

- Dette vil fjerne luft fra pumpen.
- Den elektroniske pistol er altid åben, når der trækkes i aftrækkeren, så en lille mængde væske kan sprøjte ud under priming.

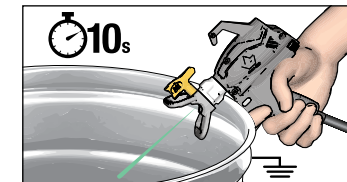


5 Drej prime-knappen fremad til positionen SPRØJT.

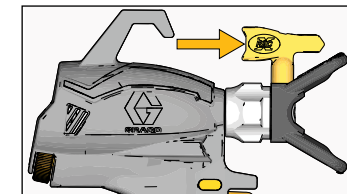


6 Slangen og pistolen kan primes ved at pege pistolen ind i en affaldsspand og trække i aftrækkeren i 10 sekunder, eller indtil der kommer en jævn strøm af maling.

- Dette fjerner alt luft (og opbevaringsvæske) fra slangen og pistolen. Der kan sprøjte væske ud under priming.



7 Drej dysen frem til positionen SPRØJT.

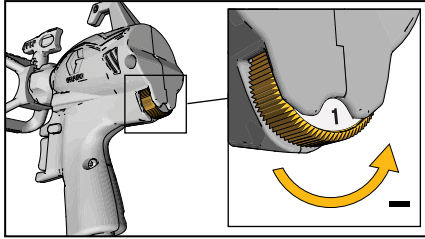


BEMÆRK: Beskadigelse af pumpen undgås ved hjælp af STANDS og gentage START, hvis sprøjten ikke sprøjter efter 10 sekunder.

Du er nu klar til at sprøjte!

SPRØJT

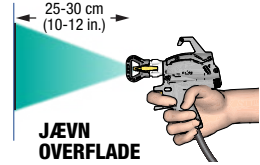
1 Indstil trykreguleringen til indstilling 1 (laveste indstilling).



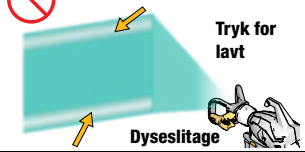
2 Træk i aftrækkeren for at afprøve sprøjtemønstret, idet der peges på et stykke kasseret pap. Juster følgende for at opnå det ønskede sprøjtemønster.

- Regulering
- Håndbevægelseshastighed
- Afstand fra overflade
- Dysens retning

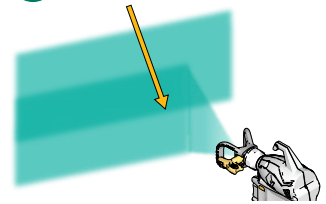
✓ Godt sprøjtemønster 25-30 cm parallelt fra overfladen



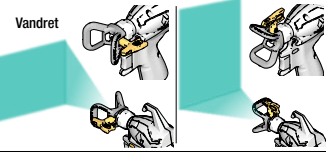
✗ HALER – Huller ved kanterne



✓ Ret pistolen her for at overlape strøg med 50 %

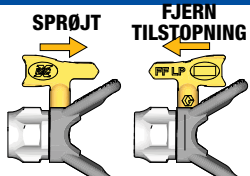


Dysens retning



FJERNELSE AF DYSETILSTOPNINGER

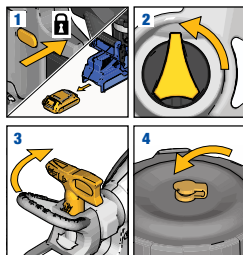
Hvis du oplever en tilstopning af dysen, skal du vende dysen og sprøjte ind i et affaldsområde for at fjerne tilstopningen. Sæt dysen i sprøjteposition igen for at sprøjte. Se brugervejledningen.



SPRØJTEPAUSE

Maling vil tørre hurtigt og forårsage tilstopning i sprøjten. Følg disse trin, når du holder pause under sprøjtingen fra 5 minutter til 2 timer.

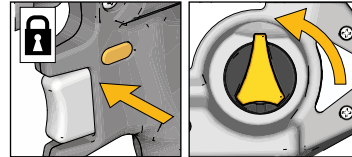
- 1** Aktivér aftrækkerlåsen, og tag batteriet ud af sprøjten.
- 2** Drej prime-knappen op til positionen PRIME for at udløse systemtrykket.
- 3** Drej dysen 90° grader for at forsegle åbningen mod udtørring.
- 4** Luk proppenn i dækslet for at forsegle materialet i koppen.



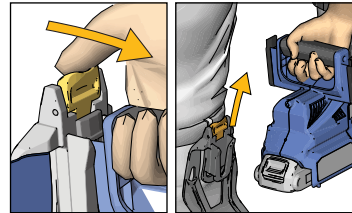
GENFYLDNING AF KOP

Genopfyldninger af koppen kan udføres, mens sprøjten sidder på bæltet, eller efter sprøjten er fjernet fra bæltet og placeret på en flad overflade.

1 Aktivér aftrækkerlåsen, og drej prime-knappen op til positionen PRIME for at udløse systemtrykket.

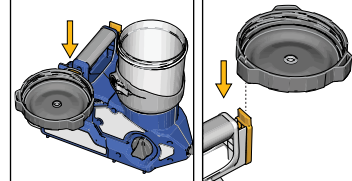


2 Hvis det ønskes, kan sprøjten fjernes fra bæltet ved at trykke på udløsningsklemmen og trække op i sprøjten.

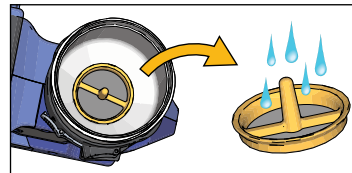


3 Tag dækslet af koppen.

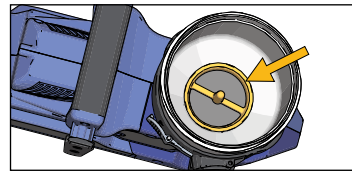
- Dækslet kan hægtes i sprøjten, som vist, under genfyldning af koppen.



4 Fjern filteret, og rens huset for snavs.



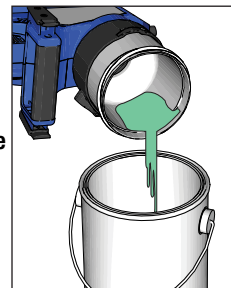
5 Monter filteret i bunden af koppen.



6 Fyld koppen med maling igen, og sæt dækslet på igen. Følg anvisningerne for START for at fortsætte.

RENGØRING OG OPBEVARING

1 Aktivér aftrækkerlåsen, og drej prime-knappen op til positionen PRIME for at udløse systemtrykket.



2 Tag sprøjten ud af bæltet. Tag dækslet af, og hæld overskydende maling tilbage i dunken.

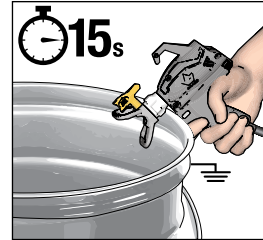
3 Fjern filteret fra koppen, og læg det til side til rengøring.

RENGØRING OG OPBEVARING

fortsat

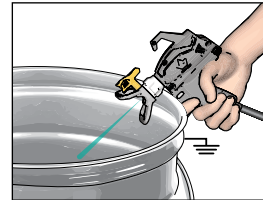
4 Cirkuler renevasken:

- Fyld koppen halvt med vand.
- Sæt dækslet på igen.
- Tjek, at proppen er åben
- Tjek, at prime-knappen peger opad på positionen PRIME, og drej dysen til positionen FJERN TILSTOPNING.
- Deaktiver aftrækkerlåsen, og drej reguleringen til 10. Peg pistolen ind i en affaldsspand, og hold aftrækkeren inde i 15 sekunder.



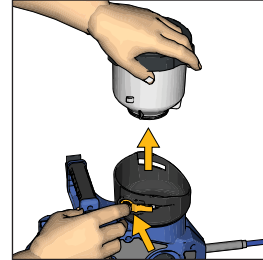
5 Sprøjt renevasken ud:

- Drej prime-knappen fremad til positionen SPRØJT, og tjek, at dysen er i positionen FJERN TILSTOPNING.
- Peg pistolen ind i en affaldsspand, og aktivér, indtil renevasken er tømt ud af koppen.



6 Rengør kop:

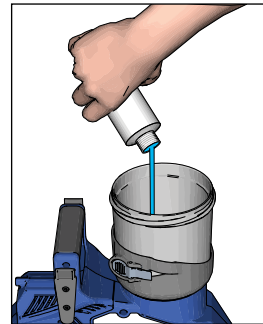
- Tjek, at koppen er tom, og fjern koppen fra sprøjten ved at trykke ned på koppers udløsningshåndtag og dreje koppen ud af holderen.
- Rengør koppen, dækslet og filteret i varmt vand.
- Aftør holderen med en våd klud, og monter kop, filter og holder igen.



7 Gentag trin 4 og 5 efter behov, indtil sprøjten er ren.

8 Opbevaring:

- Cirkuler og sprøjt en lille mængde Pump Armor-opbevaringsvæske ud
- Aktivér aftrækkerlåsen
- Drej prime-knappen til positionen PRIME.
- Fjern batteriet, dysen og dyseholderen.
- Rengør dysen og dyseholderen med varmt vand og fx en gammel tandbørste, og genmonter på pistolen.
- Drej dysen 90 grader til opbevaring, og LUK proppen på dækslet.



GRACO

©2022 Graco Distribution BV 3A9323DA-A 06/23 Trykt i Europa.
Kildevejledning: 3A9301, MM 3A9323.