

Bombas, modelos higiénicos QUANTM™

3A7126G

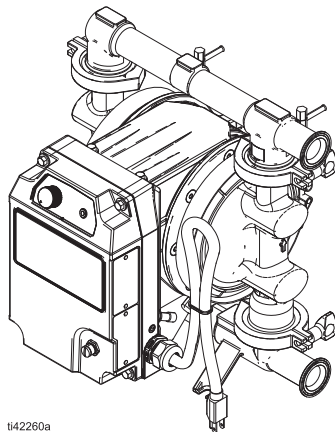
ES

Bombas eléctricas de diafragma (EODD) con accionamiento eléctrico integrado para aplicaciones de trasvase de fluidos. No debe utilizarse con gasolina. Únicamente para uso profesional.



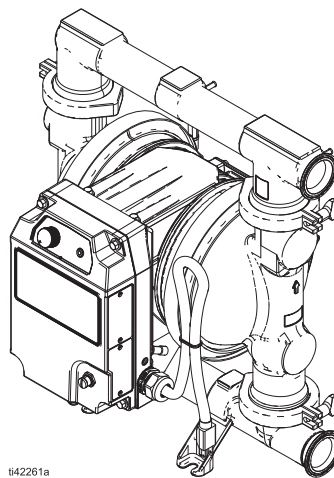
Instrucciones importantes de seguridad

Lea todas las advertencias e instrucciones de este manual y de manuales relacionados antes de utilizar el equipo. Guarde estas instrucciones.



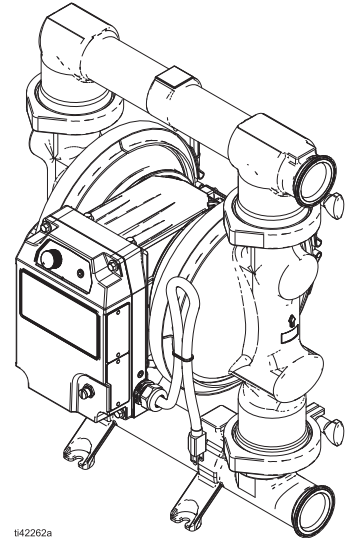
ti42260a

Modelo h30 (QHC)



ti42261a

Modelo h80 (QHD)



ti42262a

Modelo h120 (QHE)

Índice

Manuales relacionados	2	Retenciones	17
Matriz de configuración	3	Topes de retención (solo modelos de bolas) ..	17
Piezas	5	Juntas de colector	18
Modelos h30 (QHC)	5	Placas de fluido	19
Modelos h80 (QHD)	7	Diafragmas	19
Modelos h120 (QHE)	10	Elementos de fijación de diafragma	20
Modelos h120 (QHF)	12	Soportes	20
Lista de piezas	14	Carro	20
Cubiertas de fluido	14	Soporte de mantenimiento	20
Colectores	15	Kits de reparación de fluidos	21
Colectores de salida	15	h30 (QHC)	21
Colectores de entrada	15	h80 (QHD)	21
Abrazaderas para cubiertas de fluido	16	h120 (QHE)	22
Abrazaderas para colectores	16	h120 (QHF)	22
Asientos	16	Garantía estándar de Graco	24

Manuales relacionados

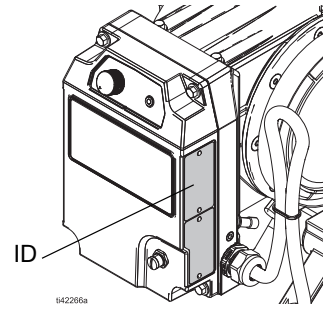
Número del manual en inglés	Descripción	Referencia
3A7637	Motor eléctrico QUANTM, Reparación-Piezas	Manual del motor
3A9286	Bombas QUANTM, modelos higiénicos, instrucciones	Manual de la bomba

Matriz de configuración

Anote el número de pieza del modelo y la secuencia de configuración que se encuentran en la placa de identificación (ID) de su equipo para que le sirvan de ayuda a la hora de pedir piezas de repuesto.

Número de pieza de modelo:

Secuencia de configuración:



Ejemplo de secuencia de configuración: QHC-FGFF1ACACBNBNA10021

Q	H	C	FG	FF1	AC	AC	BN	BN	A1	00	21
Marca	Aplicación	Modelo	Material de sección en contacto con el fluido	Motor	Material del asiento	Material de retención	Material del diafragma	Material de junta de colector	Conexión	Opciones	Certificaciones de material

NOTA: Algunas combinaciones no son posibles. Consulte a su distribuidor local.

Marca	Aplicación	Modelo	Material de sección en contacto con el fluido
Q	QUANTM	H	Higiénica (h)
C	30 (puerto de 1 pulg.)	FG	Acero inoxidable apto para alimentos, acabado 125 micro (fundición CF8M)
D	80 (puerto de 1-1/2 pulg.)	HS	Higiénico, acero inoxidable, acabado de 32 micras
E	120 (puerto de 2 pulg.)	PH	Uso farmacéutico, acero inoxidable, acabado de 20 micras
F	120 (puerto de 3 pulg.)	3A	Higiénico 3-A, acero inoxidable, acabado de 32 micras

Motor

	Transmisión	Recubrimiento	Voltaje de entrada	Fase	Ubicación	Terminación de cable/cordón
FF1	Transmisión directa de aluminio	Recubrimiento de etileno propileno fluorado (FEP)	200–240 V	Trifásico	Higiénico, ubicaciones ordinarias	Cable con enchufe
FF2	Transmisión directa de aluminio	Recubrimiento de FEP	200–240 V	Monofásico	Higiénico, ubicaciones ordinarias	Cable con enchufe
FF3	Transmisión directa de aluminio	Recubrimiento de FEP	200–240 V	Trifásico	Higiénico, ubicaciones (clasificadas como) peligrosas	Cable con conductores separados
FF4	Transmisión directa de aluminio	Recubrimiento de FEP	200–240 V	Monofásico	Atmósferas explosivas higiénicas	Cable con conductores separados
FF5	Transmisión directa de aluminio	Recubrimiento de FEP	100–120 V	Monofásico	Higiénico, ubicaciones ordinarias	Cable con enchufe
FF6	Transmisión directa de aluminio	Recubrimiento de FEP	100–120 V	Monofásico	Higiénico, ubicaciones (clasificadas como) peligrosas	Cable con conductores separados

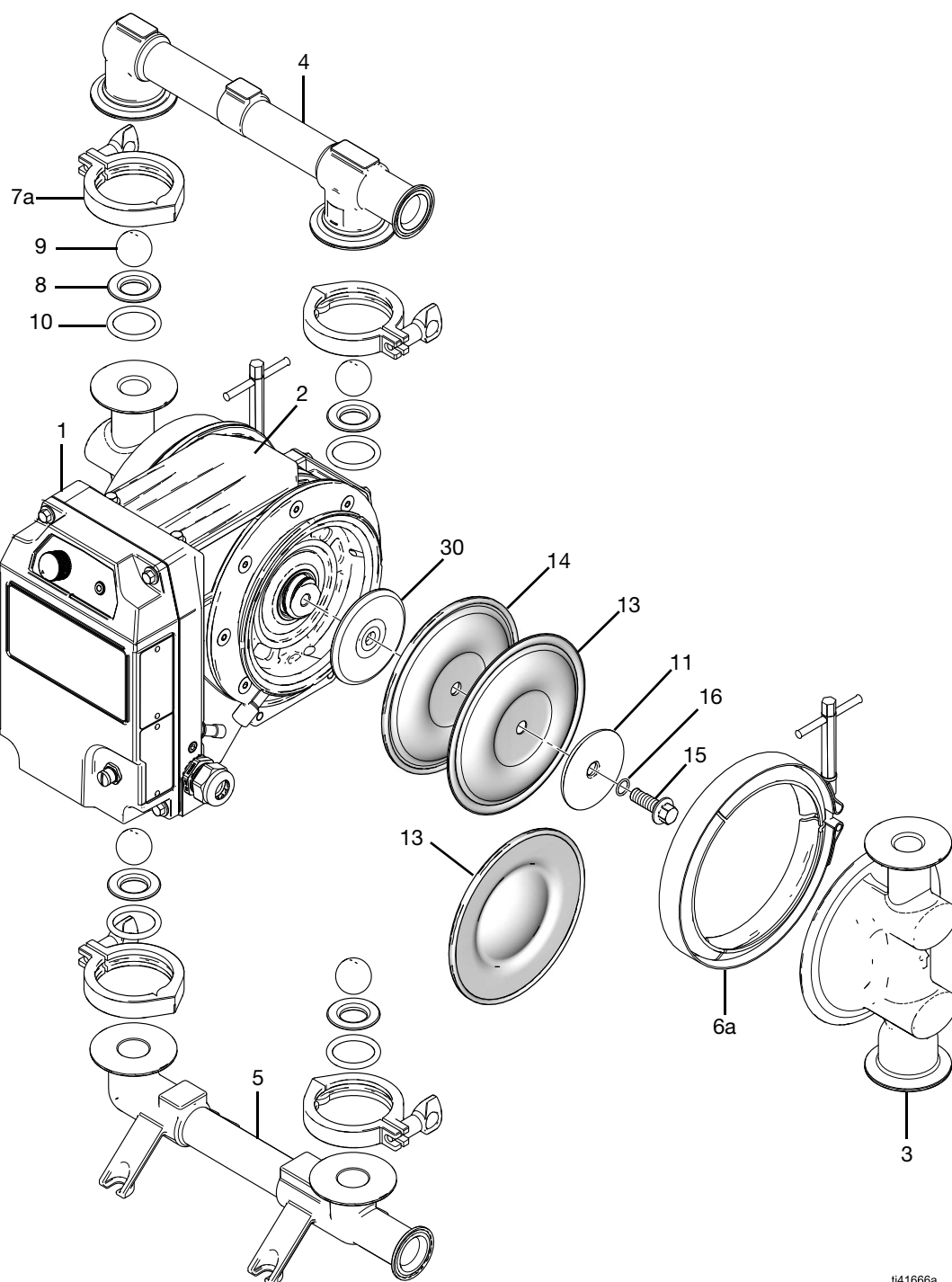
Material del asiento		Material de retención		Material del diafragma		Material de junta de colector	
FL	Clapeta, solo para modelos higiénicos	BN	Buna-N, bola	BN	Buna-N	--	Ninguno
SS	Acero inoxidable 316	CW	Policloropreno, bola lastrada	EO	Sobremoldeado de EPDM	BN	Buna-N
		EP	EPDM, bola	FK	Fluoroelastómero	EP	EPDM
		FK	Fluoroelastómero, bola	PO	Sobremoldeado de PTFE/EPDM	FK	Fluoroelastómero
		FL	Clapeta, acero inoxidable	PS	PTFE/Santoprene, dos piezas	PT	PTFE
		PT	PTFE, bola	SP	Santoprene		
		SP	Santoprene, bola				

Conexión		Opciones		Certificaciones de material	
S13	Acero inoxidable, puertos estándar, abrazadera higiénica	00	Estándar	21	EN 10204 tipo 2.1
S14	Acero inoxidable, puertos estándar, DIN	SF	Clapeta sanitaria	31	EN 10204 tipo 3.1
SSA	Tri-clamp con puerto central				
SSB	DIN con puerto central				
SSE	Tri-clamp de colector en Y horizontal				
SSG	Horizontal, sin colector				

Selección de transmisión de motor			
Higiénico - Norteamérica			
Modelo	Ubicación ordinaria (enchufe NEMA)	Ubicación peligrosa (conductores separados)	Rango de tensión/número de fases
h30 (QHC)	FF1, FF5	FF3, FF6	200-240 V/trifásico 100-120V/monofásico
h80 (QHD)	FF1	FF3	200-240 V/trifásico
h120 (QHE/QHF)	FF1	FF3	200-240 V/trifásico
Higiénico - Internacional			
Modelo	Ubicación ordinaria (enchufe IEC)	Ubicación peligrosa (conductores separados)	Rango de tensión/número de fases
h30 (QHC)	FF2	FF4	200-240 V/monofásico
h80 (QHD)	FF2	FF4	200-240 V/monofásico
h120 (QHE/QHF)	FF2	FF4	200-240 V/monofásico

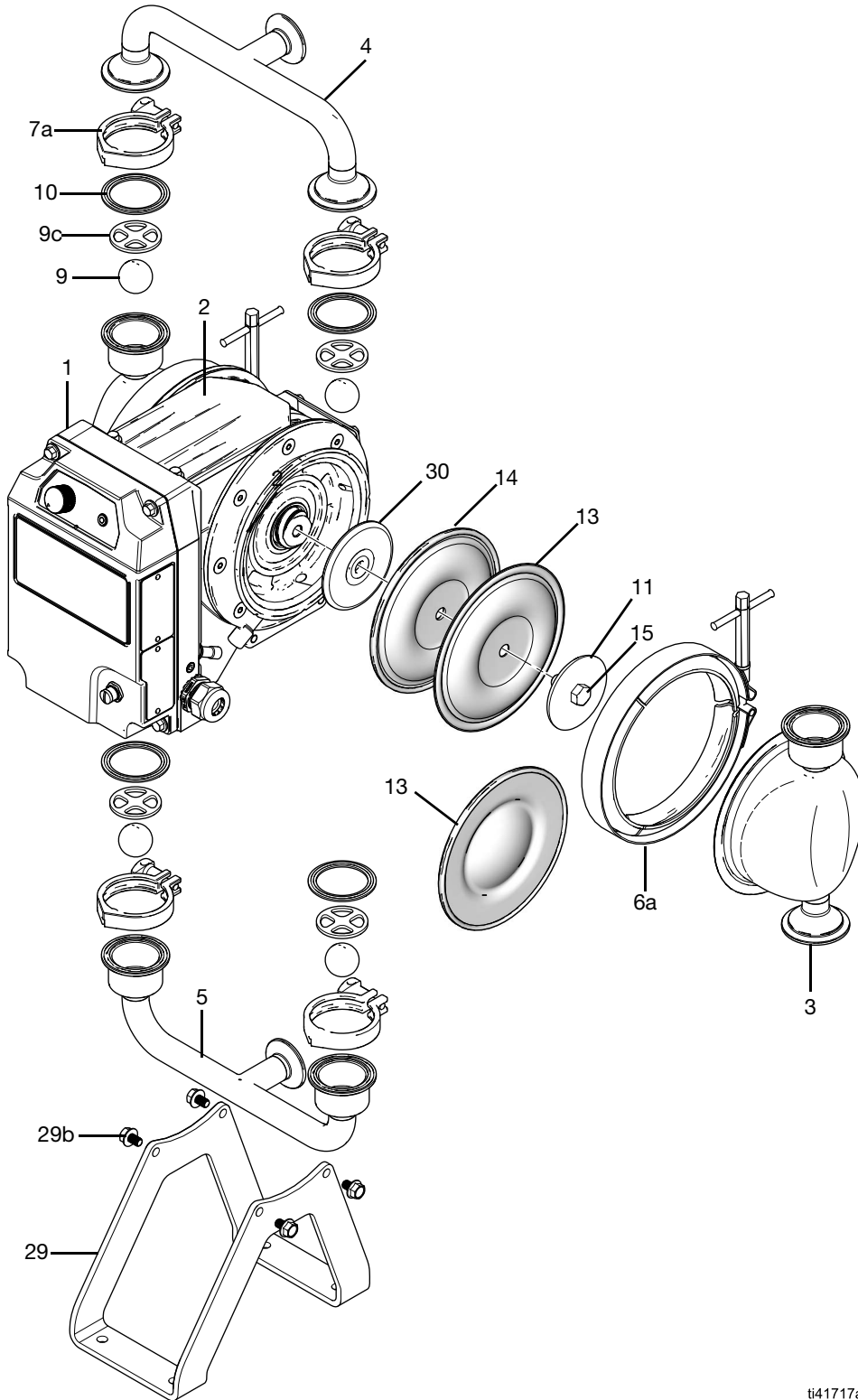
Piezas

Modelos h30 (QHC)



ti41666a

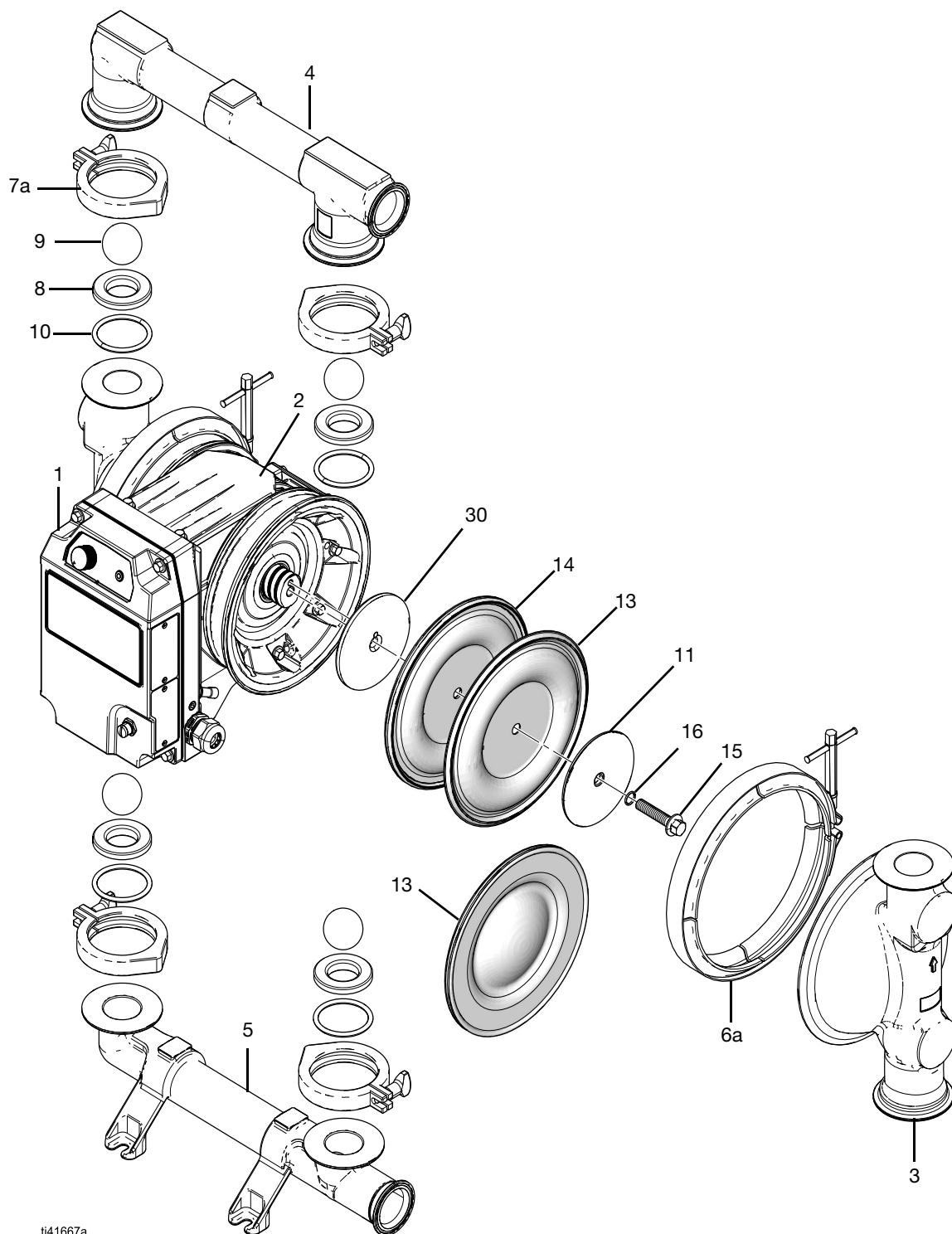
Se muestra el modelo h30 (QHC) apto para alimentos (FG)



ti41717a

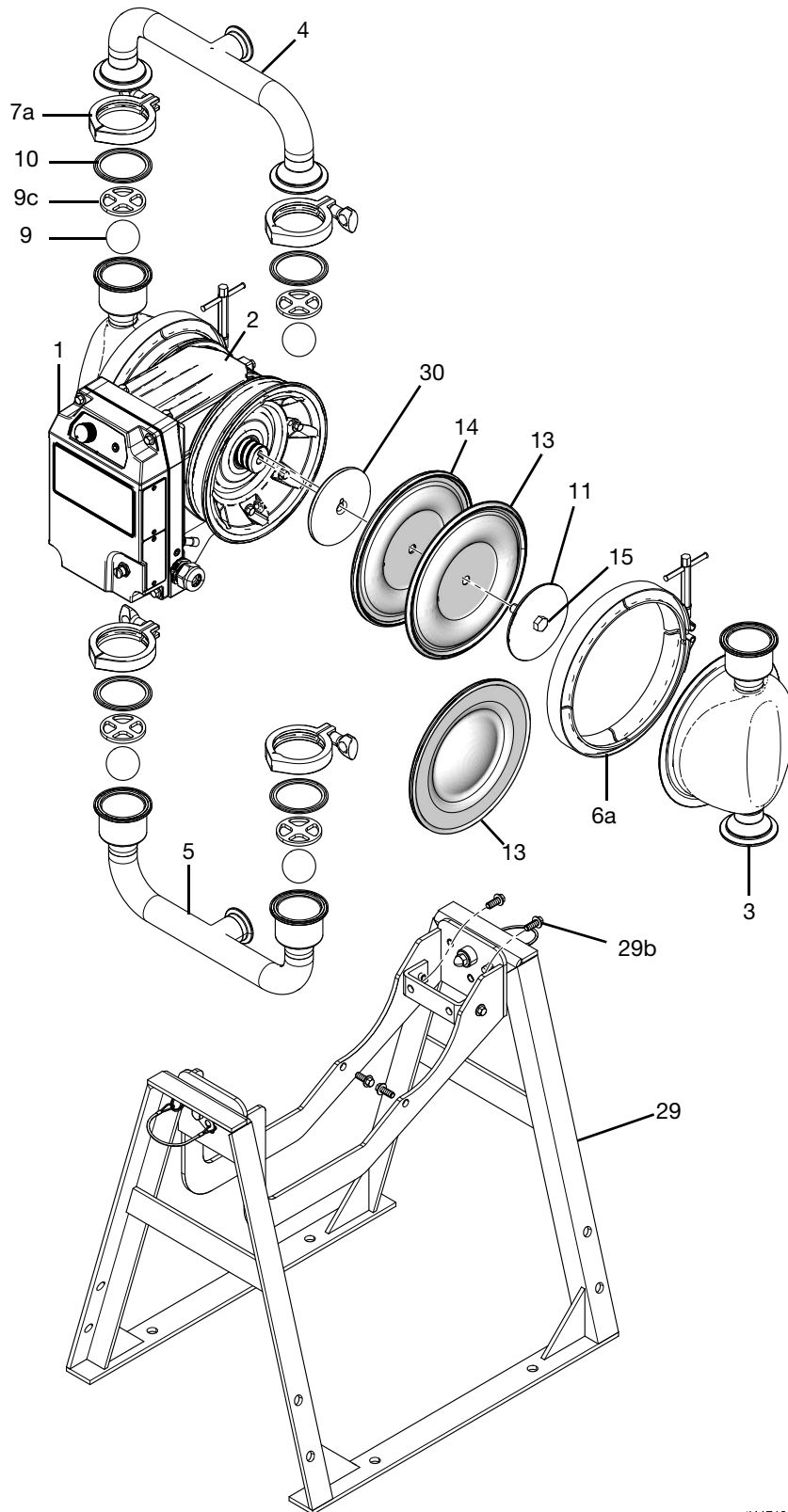
Se muestra el modelo h30 (QHC) de saneamiento alto (HS, PH, 3A)

Modelos h80 (QHD)



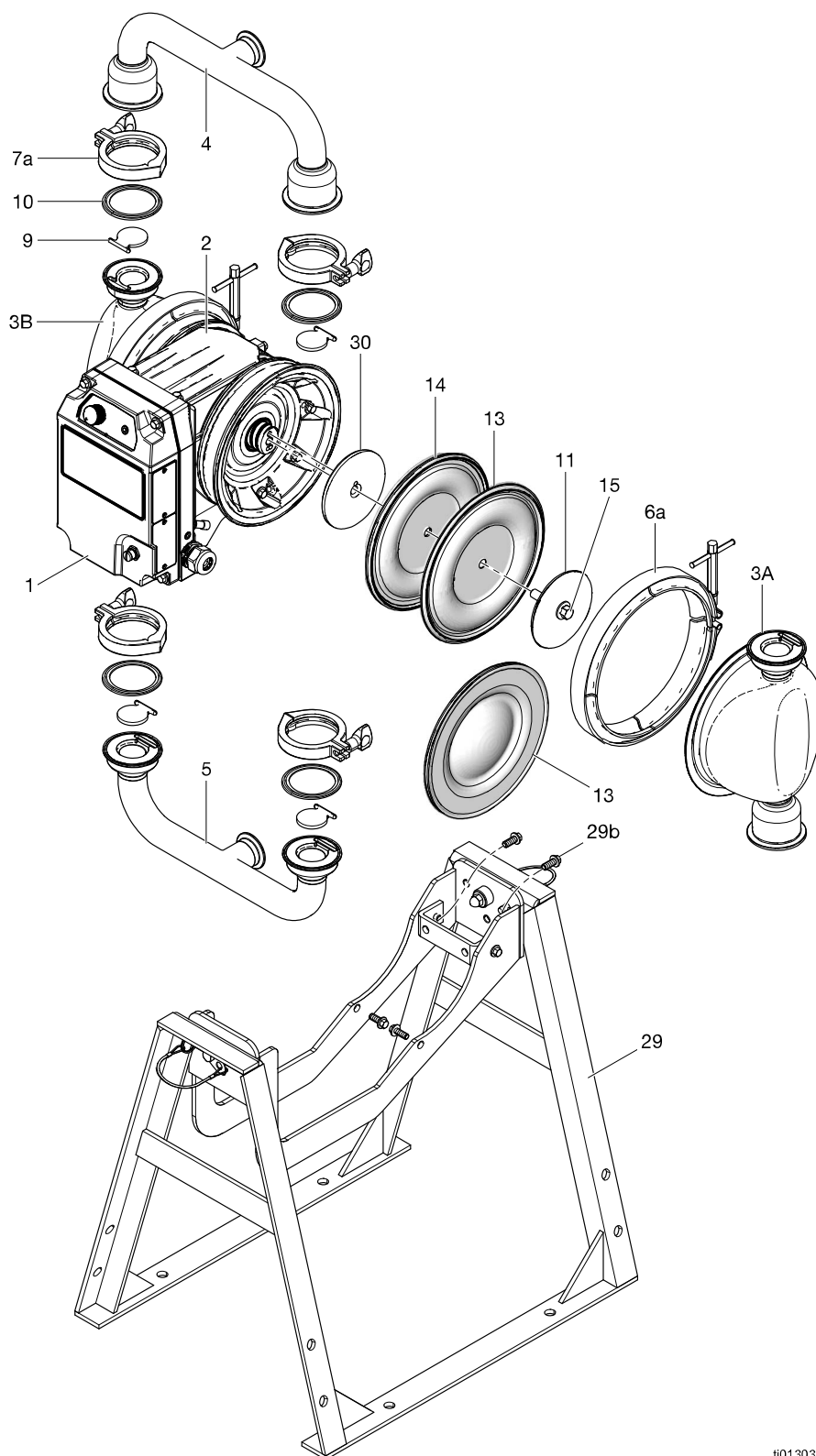
t41667a

Se muestra el modelo h80 (QHD) apto para alimentos (FG)



ti41718a

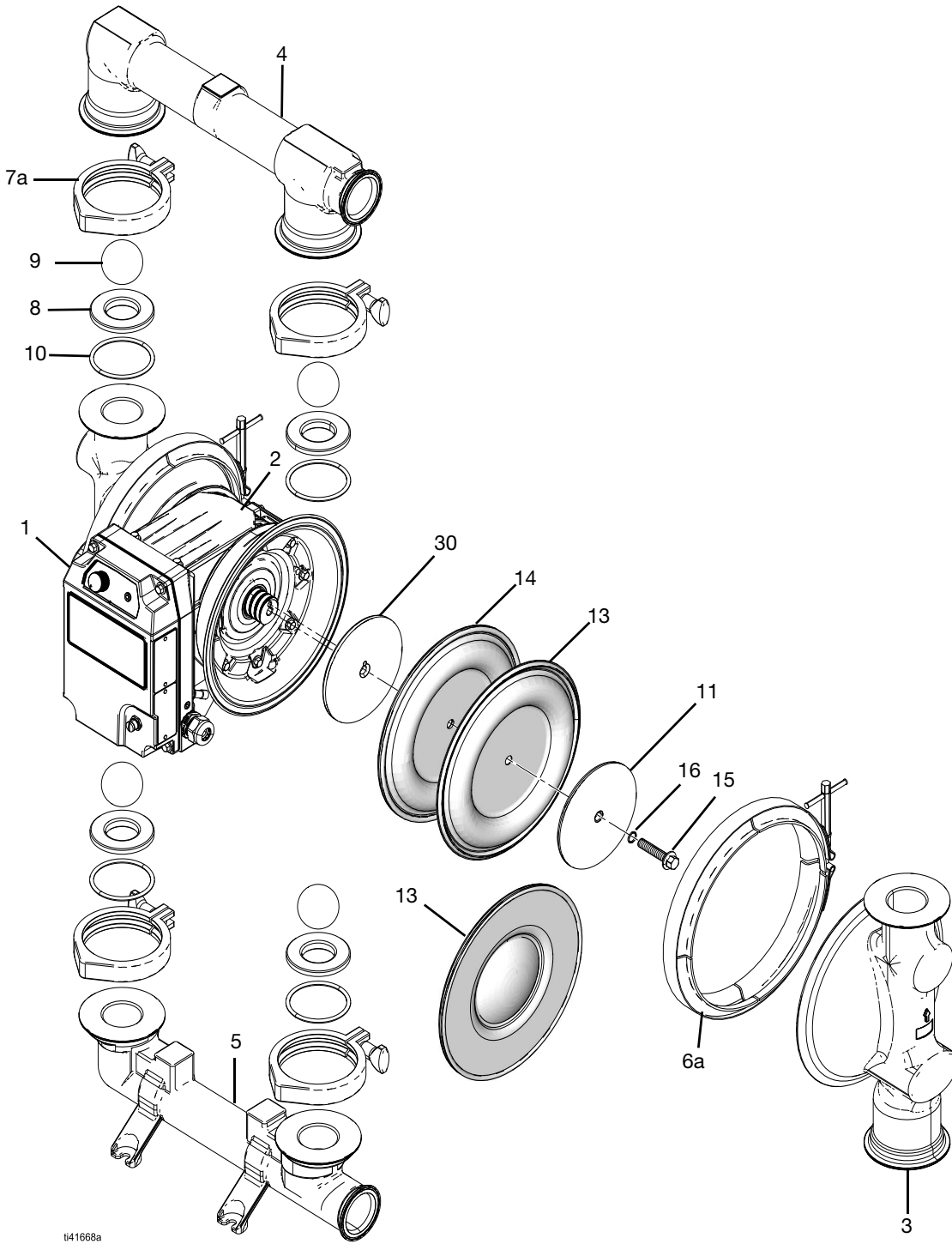
Se muestra el modelo de bolas h80 (QHD) de saneamiento alto (HS, PH, 3A)



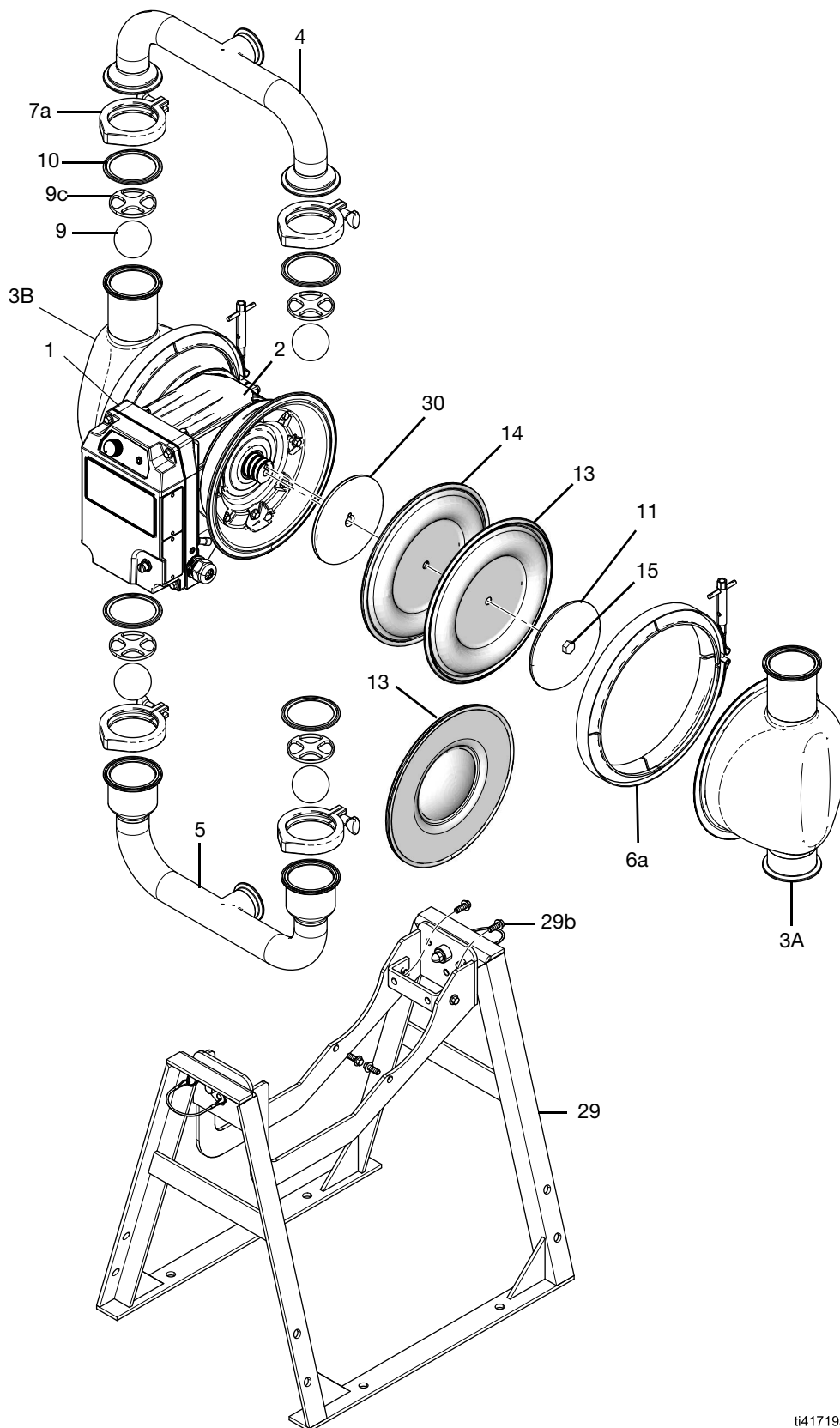
t01303a

Se muestra el modelo con clapeta h80 (QHD) de saneamiento alto (HS)

Modelos h120 (QHE)



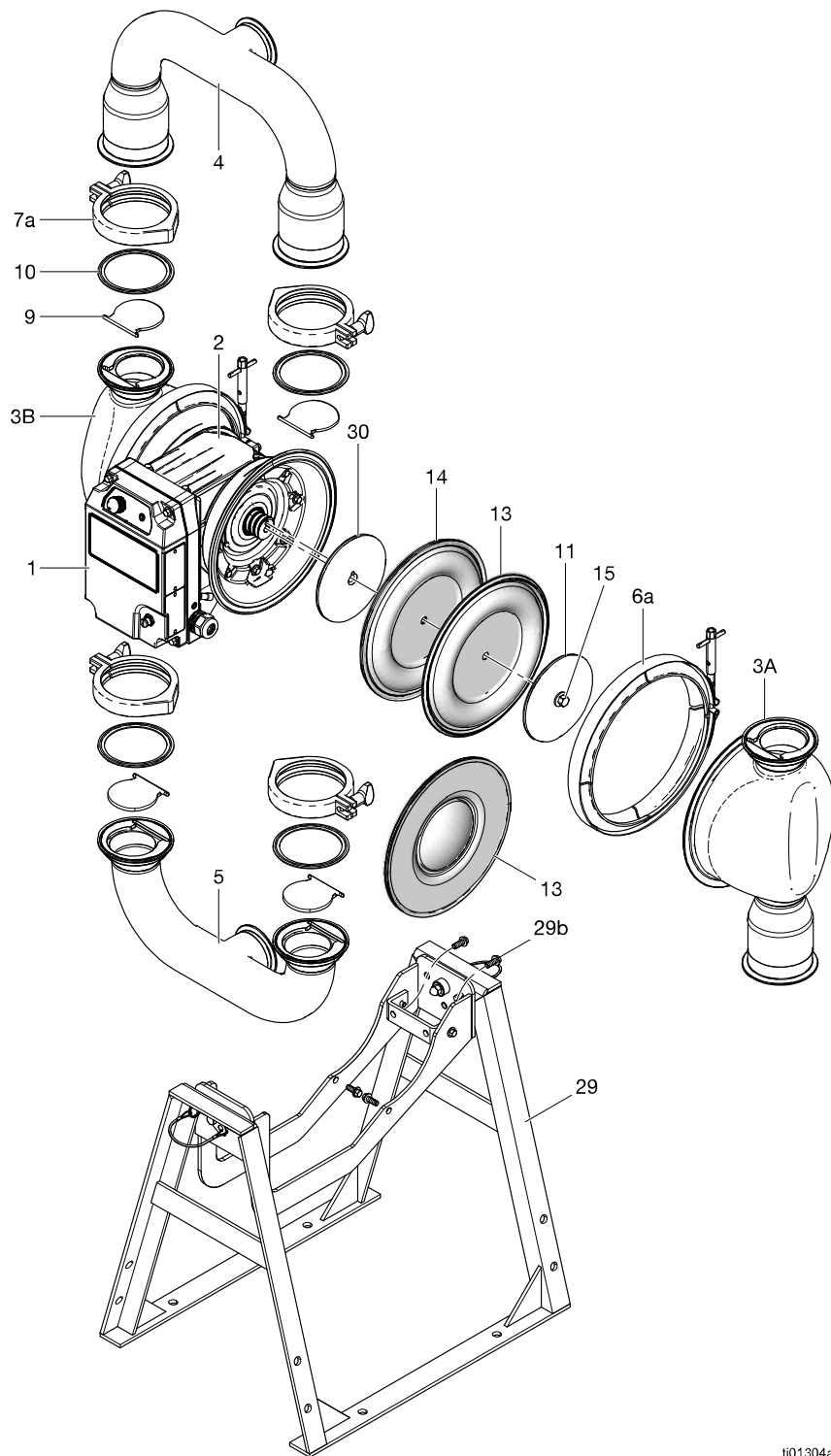
Se muestra el modelo h120 (QHE) apto para alimentos (FG)



ti41719a

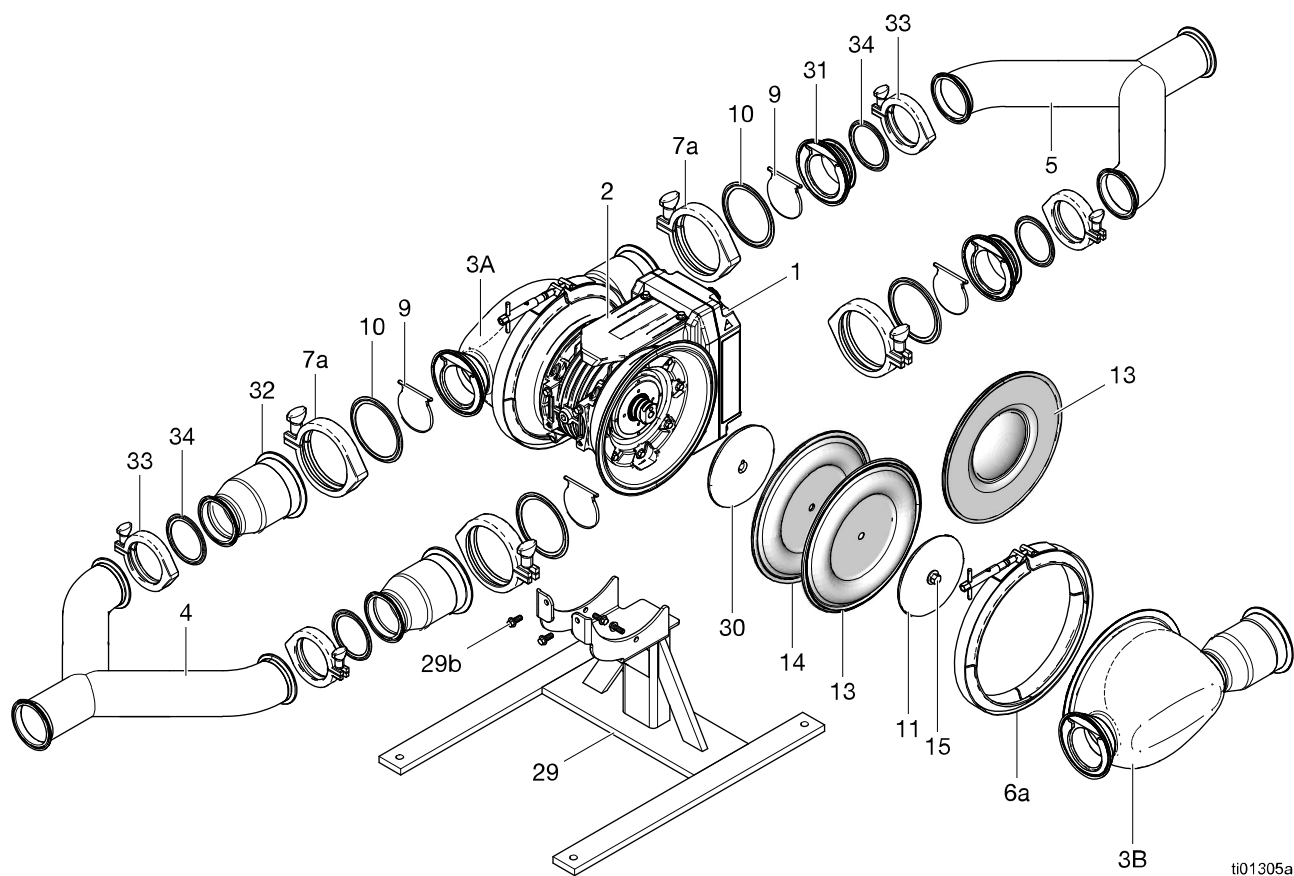
Se muestra el modelo h120 (QHE) de saneamiento alto (HS, PH, 3A)

Modelos h120 (QHF)



t01304a

Se muestra el modelo vertical con clapeta h120 (QHF) de saneamiento alto (HS) (SSA/SSB)



Se muestra el modelo horizontal con clapeta h120 (QHF) de saneamiento alto (HS) (SSE/SSG)

Lista de piezas

Las piezas se venden por separado a menos que se indique lo contrario.

Ref.	Pieza	Descripción	Cant.
1†	---	MÓDULO, motor	1
2		MÓDULO, protección del estator	1
	25V114	Para modelos FG	
	25V115	Para modelos HS, PH y 3A	
3A, 3B	---	CUBIERTA, fluido; ver página 14	1 de cada
4	---	COLECTOR, salida; ver página 15	1
4b†	---	TAPÓN, colector de salida; se suministra con Ref. 4	0 o 1
5	---	COLECTOR, entrada; ver página 15	1
5b†	---	TAPÓN, colector de entrada; se suministra con Ref. 5	0 o 1
6a†	---	ABRAZADERA, cubiertas de fluido; ver página 16	0 o 2
7a†	---	ABRAZADERA, colector; ver página 16	0 o 4
8	---	ASIENTO, bola o clapeta; ver página 24	4
9	---	RETENCIÓN, bola o clapeta; ver página 24	4
9c†	---	TOPE, bola; solo para modelos seleccionados; no se muestra; ver página 17	0 o 4
10†	---	JUNTA, empaquetadura, colector; ver página 18	0 o 4 o 8
11	---	PLACA, diafragma, lado del fluido; ver página 19	2
13	---	DIAFRAGMA	2
14†	---	DIAFRAGMA, soporte de respaldo	0 o 2
15	---	ELEMENTO DE FIJACIÓN; ver página 20	2
16†	---	JUNTA, empaquetadura; ver página 24	0 o 2
29†	---	SOPORTE, bastidor, montaje; solo para modelos seleccionados; incluye Ref. 29b; ver página 20	0 o 1
29b†	---	ELEMENTO DE FIJACIÓN, soporte, montaje; solo para modelos seleccionados; se incluye con Ref. 29	0 o 1
30		PLACA, diafragma, lado de aire	2
	16D326	Para modelos h30 (QHC)	
	2003133	Para modelos h80 (QHD) con clapeta	
	19D142	Para modelos h80 (QHD)	
	2001442	Para modelos h120 (QHF) con clapeta	
	19D143	Para h120 (QHE)	

Piezas adicionales para bombas horizontales con clapeta (i120 (QTF) SSE/SSG):

Ref.	Pieza	Descripción	Cant.
31	25P084	ASIENTO, entrada	2
32	25P082	CÁMARA, salida	2
10, 34	25P065	JUNTA, paq. de 4 y 4	0 o 8
33	15D475	ABRAZADERAS, colector	0 o 4
34	25P063	JUNTA, paq. de 4	0 o 4

--- No disponible por separado o el número de pieza varía.

† No se incluye en todos los modelos.

‡ Consulte el manual del motor para ver los modelos de motor específicos. Consulte los **Manuales relacionados**, página 2.

* Pieza no incluida en el modelo.

NOTA: Existen a su disposición etiquetas, placas y tarjetas de seguridad de repuesto sin coste alguno.

Cubiertas de fluido

Cubiertas de fluido						
Ref.	Material de sección en contacto con el fluido	Pieza				
		h30 (QHC)	h80 (QHD)	h120 (QHE/F)		
3A	Metal	FG	277262	277263	277264 (QHE)	
		HS	25N995	17Z576 25N997 <i>(para modelos HS con retenciones FL)</i>	25E575 (QHE) 25E576 (QHF)	
		PH	25P040	25P041	25P042 (QHE)	
		3A	---	17Z576	25E575 (QHE)	
3B	Metal	FG	277262	277263	277264 (QHE)	
		HS	25N995	17Z576 25N997(FL)	25E575 (QHE) 25E577 (QHF)	
		PH	25P040	25P041	25P042 (QHE)	
		3A	---	17Z576	25E575 (QHE)	

Colectores

Colectores de salida

Colectores de salida							
Ref.	Material de sección en contacto con el fluido	Conexión	Retención	Pieza			
				h30 (QHC)	h80 (QHD)	h120 (QHE)	h120 (QHF)
4	FG	S13	Bola	277266	277268	277270	---
		S14	Bola	24U581	24U583	24U585	---
	HS	SSA	Bola	25P019	25P021	25E578	---
			FL (clapeta)	---	25P023	---	25E579
		SSB	Bola	19B035	19B037	19B031	---
			FL (clapeta)	---	19B041	---	19B028
		SSE	FL (clapeta)	---	---	---	25P028
	PH	SSA	Bola	17Z575	25P049	25P053	---
		SSB	Bola	---	---	---	---
	3A	SSA	Bola	---	25P021	25E578	---
SSB		Bola	---	19B037	19B031	---	

Colectores de entrada

Colectores de entrada							
Ref.	Material de sección en contacto con el fluido	Conexión	Retención	Pieza			
				h30 (QHC)	h80 (QHD)	h120 (QHE)	h120 (QHF)
5	FG	S13	Bola	277265	277267	277269	---
		S14	Bola	24U580	24U582	24U584	---
	HS	SSA	Bola	25P018	25P020	25E580	---
			FL (clapeta)	---	25P022	---	25E581
		SSB	Bola	19B034	19B036	19B030	---
			FL (clapeta)	---	19B040	---	19B029
		SSE	FL (clapeta)	---	---	---	25P028
	PH	SSA	Bola	25P044	25P048	25P052	---
		SSB	Bola	---	---	---	---
	3A	SSA	Bola	---	25P020	25E580	---
SSB		Bola	---	19B036	19B030	---	

Abrazaderas para cubiertas de fluido

Abrazaderas para cubiertas de fluido								
Ref.	Material de sección en contacto con el fluido		h30 (QHC)		h80 (QHD)		h120 (QHE)	
			Pieza	Cant.	Pieza	Cant.	Pieza	Cant.
6a	Metal	FG	18F507	2	15G699	2	26C048	2
		HS	18F507	2	15H341	2	25P107	2
		PH	18F507	2	15H341	2	25P107	2
		3A	---	0	15H341	2	25P107	2

Abrazaderas para colectores

Abrazaderas para colectores										
Ref.	Material de sección en contacto con el fluido		h30 (QHC)		h80 (QHD)		h120 (QHE)		h120 (QHF)	
			Pieza	Cant.	Pieza	Cant.	Pieza	Cant.	Pieza	Cant.
7a	Metal	FG	620223	4	15D475	4	510490	4	---	---
		HS	500984	4	620223	4	15D475	4	510490	4
		PH	500984	4	620223	4	15D475	4	---	---
		3A	---	0	620223	4	15D475	4	---	---

Asientos

Asientos					
Ref.	Material de sección en contacto con el fluido	Material del asiento	Pieza		
			h30 (QHC)	h80 (QHD)	h120 (QHE)
8	FG	SS	25A276♦	26B430♦	26C568♦
	HS*	---	---	---	---
	PH*	---	---	---	---
	3A*	---	---	---	---

* Asiento (8) incluido con el colector (4, 5) o la cubierta de fluido (3).

♦ El elemento es un kit.

Los kits incluyen:

- 4 asientos (8)

Retenciones

Retenciones						
Ref.	Material de retención	Pieza				
		h30 (QHC)	h80 (QHD)	h120 (QHE)	h120 (QHF)	
9	Plástico	BN	D07070♦	D0B070♦	D0F070♦	---
		EP	26B165♦	25R607♦	26B350♦	---
		FK	D07080♦	D0B080♦	D0F080♦	-----
		PT	D07010♦	D0B010♦	D0F010♦	---
		SP	D07060♦	D0B060♦	D0F060♦	---
	Metal	FL	---	25P088♦	---	25E582♦
	Plástico y metal	CW	25A299♦	26B431♦	D0F0H0♦	---

♦ El elemento es un kit.

Los kits incluyen:

- 4 retenciones (9)

Topes de retención (solo modelos de bolas)

Topes de retención				
Ref.	Material de sección en contacto con el fluido	Pieza		
		h30 (QHC)	h80 (QHD)	h120 (QHE)
9c	FG	---	---	---
	HS	25P089♦	25P100♦	25E584♦
	PH	25P089♦	25P100♦	25E584♦
	3A	25P089♦	25P100♦	25E584♦

♦ El elemento es un kit.

Los kits incluyen:

- 4 topes de retención (9c)

Juntas de colector

Juntas de colector						
Ref.	Material de junta de colector	Material de sección en contacto con el fluido	Pieza			
			h30 (QHC)	h80 (QHD)	h120 (QHE)	h120 (QHF)
10	BN	FG	25V081♦	---	---	---
		HS	25R600♦	25R601♦	25R602♦	25R603♦
		PH	25R600♦	25R601♦	25R602♦	---
		3A	25R600♦	25R601♦	25R602♦	---
	EP	FG	26B689♦	---	26B355♦	---
		HS	25P060♦	25P061♦	25P063♦	25P064♦
		PH	25P060♦	25P061♦	25P063♦	---
		3A	25P060♦	25P061♦	25P063♦	---
	FK	FG	26A890♦	---	26B356♦	---
		HS	26A890♦	26A891♦	26A892♦	26A893♦
		PH	26A890♦	26A891♦	26A892♦	---
		3A	26A890♦	26A891♦	26A892♦	---
	PT	FG	26B690♦	26B255♦	26B354♦	---
		HS	---	26A914†♦	---	26A916†♦
		PH	---	26A914†♦	---	---
		3A	---	26A914†♦	---	---

♦ El elemento es un kit.

† PTFE/EPDM unido.

Los kits incluyen:

- 4 u 8 juntas de sellado (10), según proceda

Placas de fluido

Placas de fluido				
Ref.	Material de sección en contacto con el fluido	h30 (QHC)	h80 (QHD)	h120 (QHE, QHF)
11	FG	15C039	189309	189299
	HS	25P117	15K288	189299
	PH	25P117	15K288	189299
	3A	---	15K288	189299

Diafragmas

Diafragmas					
Ref.	Material del diafragma	Material de sección en contacto con el fluido	Pieza		
			h30 (QHC)	h80 (QHD)	h120 (QHE, QHF)
13, 14	BN	FG	25V21	25V200	25V207
		HS	6♦	♦	♦
		PH			
		3A	---		
	EO	FG	---	25V228	25V215
		HS	---	♦	♦
		PH	---		
		3A	---		
	FK	FG	25V21	25V201	25V208
		HS	7♦	♦	♦
		PH			
		3A	---		
	PO	FG	25V21	25V205	25V214
		HS	9♦	♦	♦
		PH			
		3A	---		
	PS	FG	25P13	25P20	25P266
		HS	1♦	7♦	♦
		PH			
		3A	---	---	---
SP	FG	25V21	25V203	25V209	
	HS	8♦	♦	♦	
	PH				
	3A	---			

♦ El elemento es un kit.

Los kits incluyen:

- 2 diafragmas (13)
- 2 soportes de respaldo de diafragma (14, si procede)
- 2 juntas de sellado (16, si procede)
- 1 envase de adhesivo anaeróbico

Elementos de fijación de diafragma

Elementos de fijación de diafragma			
Ref.	Pieza		
	h30	h80	h120
15	189044	189410	189410

Soportes

Soportes						
Ref.	Material de sección en contacto con el fluido	Pieza				
		h30 (QHC) puertos de 1 pulg.	h80 (QHD) puertos de 2 pulg.	h120 (QHE) puertos de 2 y 3 pulg.	h120 (QHF) puertos de 2 y 3 pulg. Vertical (SSA/SSB)	h120 (QHF) puertos de 2 y 3 pulg. Horizontal (SSE/SSG)
29	FG	---	25U279	25U279	---	---
	HS	19C461	---	25U279	25U279	25V102
	PH	19C461	---	25U279	---	---
	3 A	19C461	---	25U279	---	---

Carro

Carros			
Ref.	Pieza		
	h30 (QHC)	h80 (QHD)	h120 (QHE)
	25U599	25U599	25U599 HS, PH, 3A

Soporte de mantenimiento

Soporte de mantenimiento		
Ref.	Pieza	Descripción
31	18F978	SOPORTE, mantenimiento

Kits de reparación de fluidos

Consulte la **Matriz de configuración** en la página 3 para ver las definiciones de los materiales de asiento, retención, diafragma y juntas.

Según proceda, todos los kits de reparación de fluidos incluyen:

- 4 asientos
- 4-8 juntas de colector
- 4 retenciones
- 2 diafragmas
- 2 soportes de respaldo de diafragma
- 2 pernos de diafragma
- 2 juntas tóricas para perno de diafragma
- 1 adhesivo

h30 (QHC)

h30 (QHC)	
Pieza	Materiales de asiento, retención, diafragma y juntas
Sección en contacto con el fluido: FG	
25V230	SS,CW,PO,PT
25V231	SS,CW,PO,EP
25V232	SS,CW,PS,EP
25V233	SS,CW,PS,PT
25V234	SS,CW,SP,PT
25V235	SS,CW,SP,EP
25V236	SS,FK,FK,FK
25V237	SS,PT,PO,PT
25V238	SS,PT,PO,EP
25V239	SS,PT,PS,PT
25V240	SS,PT,PS,EP
25V242	SS,SP,SP,PT
25V243	SS,SP,SP,EP
25V244	SS,BN,BN,BN
Sección en contacto con el fluido: HS, PH, 3A	
25V246	--,CW,PO,EP
25V247	--,CW,PS,EP
25V250	--,CW,SP,EP
25V251	--,FK,FK,FK
25V253	--,PT,PO,EP

h30 (QHC)	
Pieza	Materiales de asiento, retención, diafragma y juntas
25V255	--,PT,PS,EP
25V257	--,SP,SP,EP
25V258	--,BN,BN,BN

h80 (QHD)

h80 (QHD)	
Pieza	Materiales de asiento, retención, diafragma y juntas
Sección en contacto con el fluido: FG	
25V323	SS,CW,PO,PT
25V324	SS,CW,PS,PT
25V325	SS,CW,SP,PT
25V326	SS,CW,SP,EP
25V327	SS,FK,FK,FK
25V328	SS,PT,PO,PT
25V329	SS,PT,PS,PT
25V330	SS,SP,SP,EP
25V331	SS,BN,BN,EP
25V332	SS,EP,EO,EP
25V333	SS,PT,EO,EP
25V334	SS,CW,EO,EP
Sección en contacto con el fluido: HS, PH, 3A	
25V335	--,CW,PO,EP
25V336	--,CW,PS,EP
25V337	--,CW,SP,EP
25V338	--,FK,FK,FK
25V339	--,PT,PO,EP
25V340	--,PT,PS,EP
25V341	--,SP,SP,EP
25V342	--,BN,BN,BN
25V343	--,EP,EO,EP

h80 (QHD)	
Pieza	Materiales de asiento, retención, diafragma y juntas
25V344	--,PT,EO,EP
25V345	--,CW,EO,EP
25V346	FL,--,PO,EP
25V347	FL,--,PS,EP
25V348	FL,--,SP,EP
25V349	FL,--,FK,FK

h120 (QHE)

h120 (QHE)	
Pieza	Materiales de asiento, retención, diafragma y juntas
Sección en contacto con el fluido: FG	
25V375	SS,CW,PO,PT
25V376	SS,CW,PS,PT
25V377	SS,CW,SP,PT
25V378	SS,CW,SP,EP
25V379	SS,FK,FK,FK
25V380	SS,PT,PO,PT
25V381	SS,PT,PS,PT
25V382	SS,SP,SP,EP
25V383	SS,BN,BN,EP
25V384	SS,EP,EO,EP
25V385	SS,PT,EO,EP
25V386	SS,CW,EO,EP
Sección en contacto con el fluido: HS, PH, 3A	
25V387	--,CW,PO,EP
25V388	--,CW,PS,EP
25V389	--,CW,SP,EP
25V390	--,FK,FK,FK
25V391	--,PT,PO,EP
25V392	--,PT,PS,EP
25V394	--,SP,SP,EP
25V395	--,BN,BN,BN

h120 (QHE)	
Pieza	Materiales de asiento, retención, diafragma y juntas
25V396	--,EP,EO,EP
25V397	--,PT,EO,EP
25V399	--,CW,EO,EP

h120 (QHF)

h120 (QHF)	
Pieza	Materiales de asiento, retención, diafragma y juntas
Sección en contacto con el fluido: HS	
2002683	FL, --, PO, EP
2002693	FL, --, PS, EP
2002694	FL, --, SP, EP
2002695	FL, --, FK, EP
2002696	FL, --, BN, EP

Garantía estándar de Graco

Graco garantiza que todo equipo mencionado en este documento fabricado por Graco y que lleve su nombre está exento de defectos de material y de mano de obra en la fecha de venta por parte de un distribuidor autorizado de Graco al cliente original. Con la excepción de cualquier garantía especial, extendida o limitada publicada por Graco, y durante un período de doce meses desde la fecha de venta, Graco reparará o reemplazará cualquier pieza del equipo que Graco determine que es defectuosa. Esta garantía es válida solamente si el equipo se instala, se utiliza y se mantiene de acuerdo con las recomendaciones escritas de Graco.

Esta garantía no cubre, y Graco no será responsable por desgaste o rotura generales, o cualquier fallo de funcionamiento, daño o desgaste causado por una instalación defectuosa, una aplicación incorrecta, abrasión, corrosión, mantenimiento incorrecto o inadecuado, negligencia, accidente, manipulación o sustitución con piezas que no sean de Graco. Graco tampoco asumirá ninguna responsabilidad por mal funcionamiento, daños o desgaste causados por la incompatibilidad del equipo Graco con estructuras, accesorios, equipos o materiales que no hayan sido suministrados por Graco, o por el diseño, fabricación, instalación, funcionamiento o mantenimiento incorrecto de estructuras, accesorios, equipos o materiales que no hayan sido suministrados por Graco.

Esta garantía está supeditada a la devolución, previo pago del equipo que se considera defectuoso, a un distribuidor de Graco para la verificación de dicho defecto. Si se verifica que existe el defecto por el que se reclama, Graco reparará o reemplazará de forma gratuita todas las piezas defectuosas. El equipo se devolverá al comprador original previo pago del transporte. Si la inspección del equipo no revela ningún defecto de material o de mano de obra, se realizarán las reparaciones a un precio razonable; dichos cargos pueden incluir el coste de piezas, de mano de obra y de transporte.

ESTA GARANTÍA ES EXCLUSIVA, Y SUSTITUYE CUALQUIER OTRA GARANTÍA EXPRESA O IMPLÍCITA INCLUYENDO, A TÍTULO ENUNCIATIVO, PERO NO LIMITATIVO, LA GARANTÍA DE COMERCIALIZACIÓN O LA GARANTÍA DE APTITUD PARA UN PROPÓSITO PARTICULAR.

La única obligación de Graco y el único recurso del comprador en relación con el incumplimiento de la garantía serán los estipulados en las condiciones anteriores. El comprador acepta que no habrá ningún otro recurso disponible (incluidos, entre otros, daños imprevistos o emergentes por pérdida de beneficios, pérdida de ventas, lesiones a las personas o daños a bienes, o cualquier otra pérdida imprevista o emergente). Cualquier reclamación por incumplimiento de la garantía debe presentarse en los dos (2) años posteriores a la fecha de compra.

GRACO NO GARANTIZA Y RECHAZA TODA SUPUESTA GARANTÍA DE COMERCIALIZACIÓN Y APTITUD PARA UN PROPÓSITO EN PARTICULAR, EN LO QUE SE REFIERE A ACCESORIOS, EQUIPO, MATERIALES O COMPONENTES VENDIDOS PERO NO FABRICADOS POR GRACO. Estos elementos vendidos pero no fabricados por Graco (como motores eléctricos, interruptores, mangueras, etc.) están sujetos a la garantía, si la hubiera, de su fabricante. Graco ofrecerá al cliente asistencia razonable para realizar reclamaciones derivadas del incumplimiento de dichas garantías.

Graco no será responsable, bajo ninguna circunstancia, por los daños indirectos, imprevistos, especiales o emergentes resultantes del suministro por parte de Graco del equipo mencionado más adelante, o del equipamiento, rendimiento o uso de ningún producto u otros bienes vendidos, ya sea por incumplimiento del contrato o por incumplimiento de la garantía, negligencia de Graco o cualquier otro motivo.

Información sobre Graco

Para consultar la información más reciente sobre los productos de Graco, visite www.graco.com.

Para información sobre patentes, consulte www.graco.com/patents.

PARA HACER UN PEDIDO, póngase en contacto con el distribuidor de Graco o llame y le indicaremos dónde está su distribuidor más cercano.

Teléfono: 612-623-6921 **o el número gratuito:** 1-800-328-0211, **Fax:** 612-378-3505

Todos los datos presentados por escrito y visualmente contenidos en este documento reflejan la información más reciente sobre el producto disponible en el momento de la publicación. Graco se reserva el derecho de efectuar cambios en cualquier momento sin aviso.

Traducción de las instrucciones originales. This manual contains Spanish. MM 3A9287

Oficinas centrales de Graco: Minneapolis

Oficinas internacionales: Bélgica, China, Japón, Corea

GRACO INC. AND SUBSIDIARIES • P.O. BOX 1441 • MINNEAPOLIS MN 55440-1441 • USA

Copyright 2022, Graco Inc. Todas las instalaciones de fabricación de Graco están registradas conforme a la norma ISO 9001.

www.graco.com

Revisión G, Diciembre 2023