

# Pompes QUANTM™, modèles industriels

3A7121G

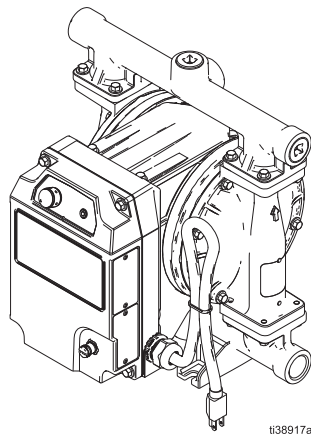
FR

*Pompes à membrane à commande électrique (EODD) avec entraînement électrique intégré pour les applications de transfert de fluides. Pour un usage professionnel uniquement.*

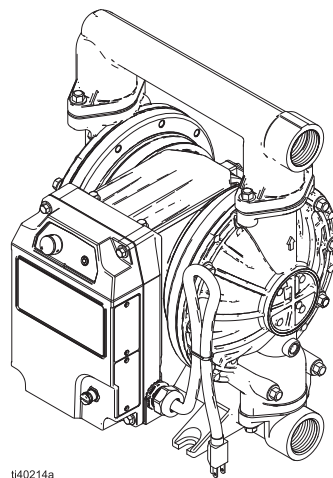


## Consignes de sécurité importantes

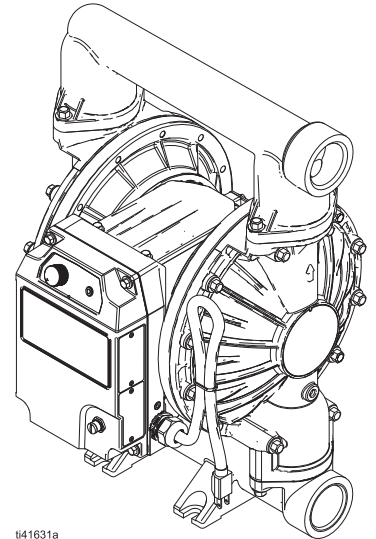
Avant d'utiliser cet équipement, prendre connaissance de tous les avertissements et instructions contenus dans ce manuel et dans les manuels afférents. Se familiariser avec les commandes et l'utilisation appropriée de l'équipement. Conserver ces instructions.



ti38917a

**Modèle i30 (QTC)**

ti40214a

**Modèle i80 (QTD)**

ti41631a

**Modèle i120 (QTE)**

# Table des matières

|  |           |  |           |
|--|-----------|--|-----------|
| <b>Manuels afférents</b> .....   | <b>2</b>  | <b>Fixations pour collecteurs</b> .....          | <b>14</b> |
| <b>Matrice de configuration</b> .....  | <b>3</b>  | <b>Fixations pour couvercles de fluide</b> ..... | <b>15</b> |
| <b>Pièces</b> .....  | <b>6</b>  | <b>Sièges</b> .....                              | <b>16</b> |
| Modèles i30 (QTC) .....  | 6         | <b>Clapets</b> .....                             | <b>16</b> |
| Modèles i80 (QTD) .....  | 7         | <b>Joint de collecteur</b> .....                 | <b>17</b> |
| Modèles i120 à billes (QTE) .....  | 8         | <b>Plaques de fluide</b> .....                   | <b>17</b> |
| Modèles i120 à clapets (QTE) .....   | 9         | <b>Membranes</b> .....                           | <b>17</b> |
| <b>Liste des pièces</b> .....  | <b>10</b> | <b>Fixations de la membrane</b> .....            | <b>17</b> |
| <b>Couvercles de fluide</b> .....  | <b>11</b> | <b>Étiquettes</b> .....                          | <b>18</b> |
| <b>Kits de support de clapet anti-retour</b><br><b>(pompe à clapet uniquement)</b> ..... | <b>11</b> | <b>Chariot</b> .....                             | <b>18</b> |
| <b>Collecteurs</b> .....   | <b>12</b> | <b>Support de maintenance</b> .....              | <b>18</b> |
| Collecteurs de sortie .....  | 12        | <b>Kit de réparation pour fluide</b> .....       | <b>19</b> |
| Collecteurs d'entrée .....   | 12        | i30 (QTC) .....                                  | 19        |
| Collecteurs centraux (pompe à clapet<br>uniquement) .....                                | 13        | i80 (QTD) .....                                  | 20        |
| Fiches du collecteur .....   | 13        | Modèles i120 à billes (QTE) .....                | 20        |
| Kits de broches du collecteur<br>(pompe à clapet uniquement) .....                       | 13        | Modèles i120 à clapet (QTE) .....                | 21        |
|  |           | <b>Garantie standard de Graco</b> .....          | <b>22</b> |

## Manuels afférents

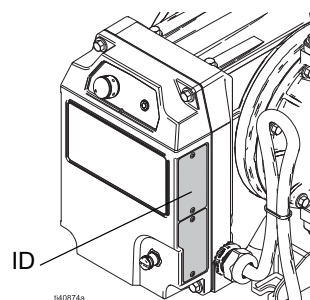
| Numéro de manuel en anglais | Description                                      | Référence          |
|-----------------------------|--|--------------------|
| 3A7637                      | Moteur électrique QUANTM, pièces détachées       | Manuel du moteur   |
| 3A8572                      | Pompes QUANTM, modèles industriels, instructions | Manuel de la pompe |

# Matrice de configuration

Noter la référence du modèle et la séquence de configuration figurant sur la plaque d'identification (ID) de votre équipement pour vous aider à commander des pièces détachées.

## Référence du modèle

## Séquence de configuration :



### Séquence de configuration de l'échantillon : QTC-ACFC1ACACBNBNA100

| Q      | T           | C      | AC  | FC1    | AC                  | AC                   | BN                     | BN                              | A1           | 00      |
|--------|-------------|--------|---|--------|---------------------|----------------------|------------------------|---------------------------------|--------------|---------|
| Marque | Application | Modèle | Matériau de la partie en contact avec le fluide | Moteur | Matériau des sièges | Matériau des clapets | Matériau des membranes | Matériau du joint du collecteur | Raccordement | Options |

**REMARQUE :** certaines combinaisons ne sont pas possibles. Vérifier auprès de votre distributeur local.

| Marque |        | Application |                | Modèle |                        | Matériau de la partie en contact avec le fluide |                          |
|--------|--------|-------------|----------------|--------|------------------------|---|--------------------------|
| Q      | QUANTM | T           | Industriel (i) | C      | 30 (orifice 1 po.)     | AL  | Aluminium                |
|        |        |             |                | D      | 80 (orifice 1-1/2 po.) | CI  | Fonte                    |
|        |        |             |                | E      | 120 (orifice 2 po.)    | CP  | Polypropylène conducteur |
|        |        |             |                |        |                        | PP  | Polypropylène            |
|        |        |             |                |        |                        | PV  | PVDF                     |
|        |        |             |                |        |                        | SS  | Acier inoxydable 316     |

### Moteur - Modèles industriels

| Entraînement |                                  | Enduit                 | Tension d'entrée | Phase     | Emplacement                                | Terminaison du cordon/câble |
|--------------|----------------------------------|------------------------|------------------|-----------|--|-----------------------------|
| FC1*         | Entraînement direct en aluminium | Revêtement poudre noir | 200-240 V        | Triphasé  | Industriel, emplacements ordinaires        | Cordon avec fiche           |
| FC2          | Entraînement direct en aluminium | Revêtement poudre noir | 200-240 V        | Monophasé | Industriel, emplacements ordinaires        | Cordon avec fiche           |
| FC3*         | Entraînement direct en aluminium | Revêtement poudre noir | 200-240 V        | Triphasé  | Atmosphères industrielles et explosives    | Câble volant                |
| FC4          | Entraînement direct en aluminium | Revêtement poudre noir | 200-240 V        | Monophasé | Atmosphères industrielles et explosives    | Câble volant                |
| FC5          | Entraînement direct en aluminium | Revêtement poudre noir | 100-120 V        | Monophasé | Industriel, emplacements ordinaires        | Cordon avec fiche           |
| FC6          | Entraînement direct en aluminium | Revêtement poudre noir | 100-120 V        | Monophasé | Emplacements industriel (classés) à risque | Câble volant                |

| Moteur - Modèles industriels |                                  |            |                  |           |  |                             |
|------------------------------|----------------------------------|------------|------------------|-----------|--|-----------------------------|
| Entraînement                 |                                  | Enduit     | Tension d'entrée | Phase     | Emplacement  | Terminaison du cordon/câble |
| <b>FE1*</b>                  | Entraînement direct en aluminium | Enduit FEP | 200-240 V        | Triphasé  | Industriel, emplacements ordinaires, amélioré (chimique)         | Cordon avec fiche           |
| <b>FE2</b>                   | Entraînement direct en aluminium | Enduit FEP | 200-240 V        | Monophasé | Industriel, emplacements ordinaires, amélioré (chimique)         | Cordon avec fiche           |
| <b>FE3*</b>                  | Entraînement direct en aluminium | Enduit FEP | 200-240 V        | Triphasé  | Industriel, atmosphères explosives, renforcé (chimique)          | Câble volant                |
| <b>FE4</b>                   | Entraînement direct en aluminium | Enduit FEP | 200-240 V        | Monophasé | Industriel, atmosphères explosives, renforcé (chimique)          | Câble volant                |
| <b>FE5</b>                   | Entraînement direct en aluminium | Enduit FEP | 100-120 V        | Monophasé | Industriel, emplacements ordinaires, amélioré (chimique)         | Cordon avec fiche           |
| <b>FE6</b>                   | Entraînement direct en aluminium | Enduit FEP | 100-120 V        | Monophasé | Industriel, emplacements (classés)dangereux, renforcé (chimique) | Câble volant                |

\*Non disponible avec i30 (QTC).

| Matériau des sièges |  | Matériau des clapets |  | Matériau des membranes |                                       | Matériau du joint du collecteur |        |
|---------------------|--|----------------------|--|------------------------|---------------------------------------|---------------------------------|--------|
| <b>AC</b>           | Acétal   | <b>AC</b>            | Acétal, bille                                      | <b>BN</b>              | Buna-N                                | --                              | Néant  |
| <b>AL</b>           | Aluminium  | <b>-B</b>            | Acier inoxydable 303<br>Buna-N surmoulé,<br>clapet | <b>CO</b>              | Polychloroprène<br>surmoulé           | <b>BN</b>                       | Buna-N |
| <b>BN*</b>          | Buna-N   | <b>BN</b>            | Buna-N, bille                                      | <b>CR</b>              | Polychloroprène                       | <b>PT</b>                       | PTFE   |
| <b>FB</b>           | Acier inoxydable 303<br>avec joints Buna-N                 | <b>CR</b>            | Polychloroprène,<br>standard, bille                | <b>FK</b>              | Fluoroélastomère                      |                                 |        |
| <b>FK*</b>          | Fluoroélastomère   | <b>CW</b>            | Polychloroprène, lesté,<br>bille                   | <b>GE</b>              | Thermoplastique<br>d'ingénierie Graco |                                 |        |
| <b>GE</b>           | Thermoplastique<br>d'ingénierie Graco                      | <b>FK</b>            | Fluoroélastomère, bille                            | <b>PO</b>              | Surmoulé PTFE/EPDM                    |                                 |        |
| <b>PP</b>           | Polypropylène  | <b>GE</b>            | Thermoplastique<br>d'ingénierie Graco, bille       | <b>PS</b>              | PTFE/Santoprene, deux<br>pièces       |                                 |        |
| <b>PV</b>           | PVDF   | <b>PT</b>            | PTFE/EPDM, 2 pièces                                | <b>SP</b>              | Santoprene                            |                                 |        |
| <b>SA</b>           | Acier inoxydable<br>17-4PH avec joints<br>toriques en PTFE | <b>SD</b>            | Acier inoxydable 440C,<br>bille                    | <b>TP</b>              | TPE                                   |                                 |        |
| <b>SP</b>           | Santoprene   | <b>SP</b>            | Santoprene, bille                                  |                        |                                       |                                 |        |
| <b>SS</b>           | Acier inoxydable 316                                       | <b>SS</b>            | Acier inoxydable 316,<br>bille                     |                        |                                       |                                 |        |
| <b>TP*</b>          | TPE  | <b>TP</b>            | TPE, bille   |                        |                                       |                                 |        |

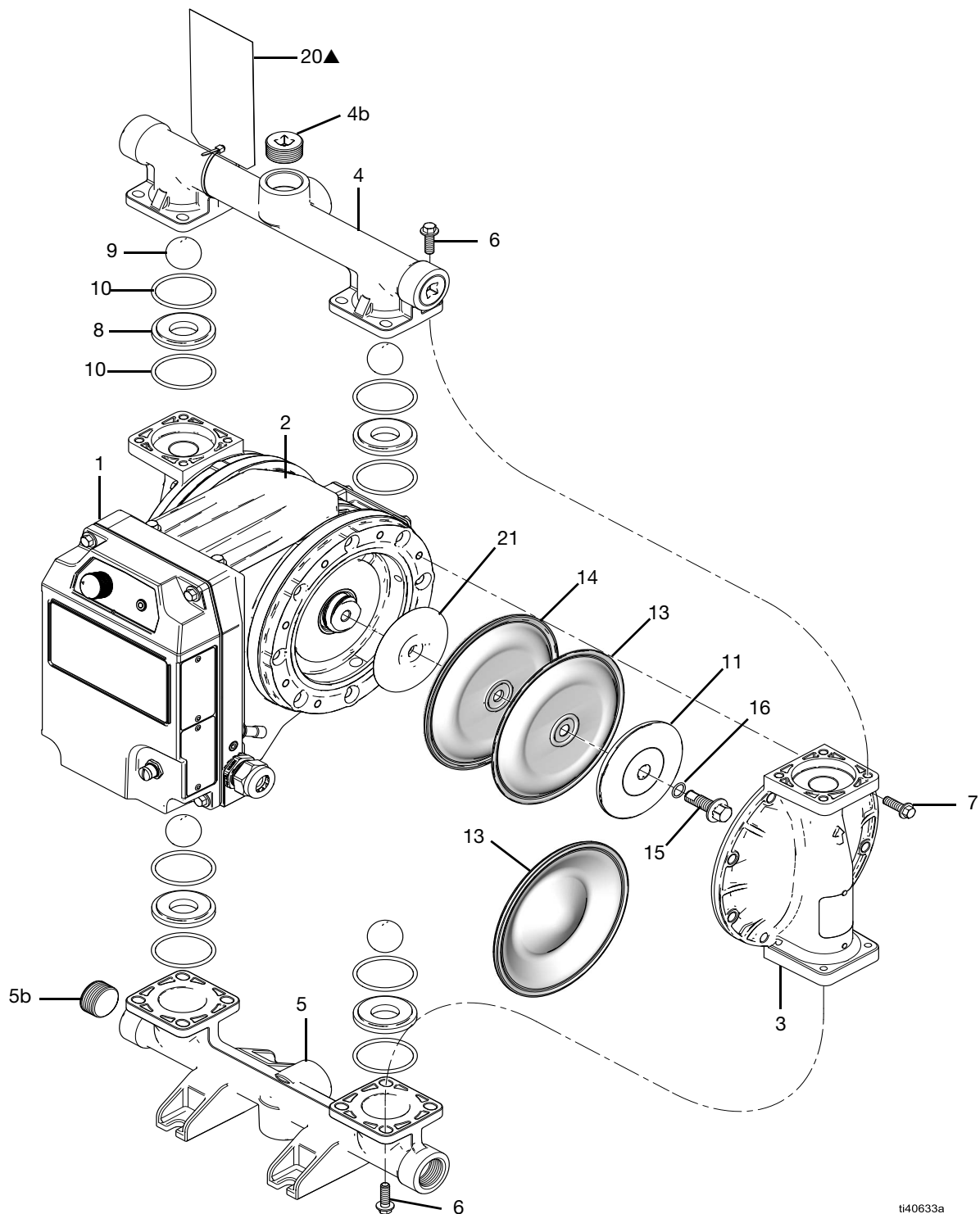
\* Les modèles avec des sièges en BN, FK ou TP n'utilisent pas de joints toriques

| Raccordement |   | Options   |                  |
|--------------|---|-----------|------------------|
| <b>A1</b>    | Aluminium, orifices standards, NPT                            | <b>00</b> | Standard         |
| <b>A2</b>    | Aluminium, orifices standards, BSP                            | <b>LP</b> | Grande particule |
| <b>C1</b>    | Polypropylène conducteur, bride centrale                      |           |                  |
| <b>C2</b>    | Polypropylène conducteur, bride d'extrémité                   |           |                  |
| <b>F1</b>    | PVDF, bride centrale  |           |                  |
| <b>F2</b>    | PVDF, bride d'extrémité                                       |           |                  |
| <b>I1</b>    | Fonte, orifices standards, npt                                |           |                  |
| <b>I2</b>    | Fonte, orifices standards, bsp                                |           |                  |
| <b>P1</b>    | Polypropylène, bride centrale                                 |           |                  |
| <b>P2</b>    | Polypropylène, bride d'extrémité                              |           |                  |
| <b>S1</b>    | Acier inox, orifices standard, NPT                            |           |                  |
| <b>S2</b>    | Acier inox, orifices standard, BSP                            |           |                  |
| <b>S51</b>   | Acier inoxydable, axe central de la bride, orifice horizontal |           |                  |

| Sélection de l'entraînement du moteur                      |                                    |                                      |                                   |
|--|------------------------------------|--------------------------------------|-----------------------------------|
| <b>Industriel - Amérique du Nord</b>                       |                                    |                                      |                                   |
| Modèle   | Emplacement ordinaire (fiche NEMA) | Emplacement dangereux (fils volants) | Plage de tension/nombre de phases |
| i30 (QTC)  | FC5                                | FC6                                  | 100/120 V/monophasé               |
| i80 (QTD)  | FC1                                | FC3                                  | 200/240 V/triphasé                |
| i120 (QTE)   | FC1                                | FC3                                  | 200/240 V/triphasé                |
| <b>Industriel - International</b>                          |                                    |                                      |                                   |
| Modèle   | Emplacement ordinaire (fiche IEC)  | Emplacement dangereux (fils volants) | Plage de tension/nombre de phases |
| i30 (QTC)  | FC2                                | FC4                                  | 200/240 V/monophasé               |
| i80 (QTD)  | FC2                                | FC4                                  | 200/240 V/monophasé               |
| i120 (QTE)   | FC2                                | FC4                                  | 200-240 V/monophasé               |
| <b>Industriel - Amélioré (chimique) - Amérique du Nord</b> |                                    |                                      |                                   |
| Modèle   | Emplacement ordinaire (fiche NEMA) | Emplacement dangereux (fils volants) | Plage de tension/nombre de phases |
| i30 (QTC)  | FE5                                | FE6                                  | 100-120 V/monophasé               |
| i80 (QTD)  | FE1                                | FE3                                  | 200/240 V/triphasé                |
| i120 (QTE)   | FE1                                | FE3                                  | 200/240 V/triphasé                |
| <b>Industriel - Amélioré (chimique) - International</b>    |                                    |                                      |                                   |
| Modèle   | Emplacement ordinaire (fiche IEC)  | Emplacement dangereux (fils volants) | Plage de tension/nombre de phases |
| i30 (QTC)  | FE2                                | FE4                                  | 200/240 V/monophasé               |
| i80 (QTD)  | FE2                                | FE4                                  | 200/240 V/monophasé               |
| i120 (QTE)   | FE2                                | FE4                                  | 200/240 V/monophasé               |

# Pièces

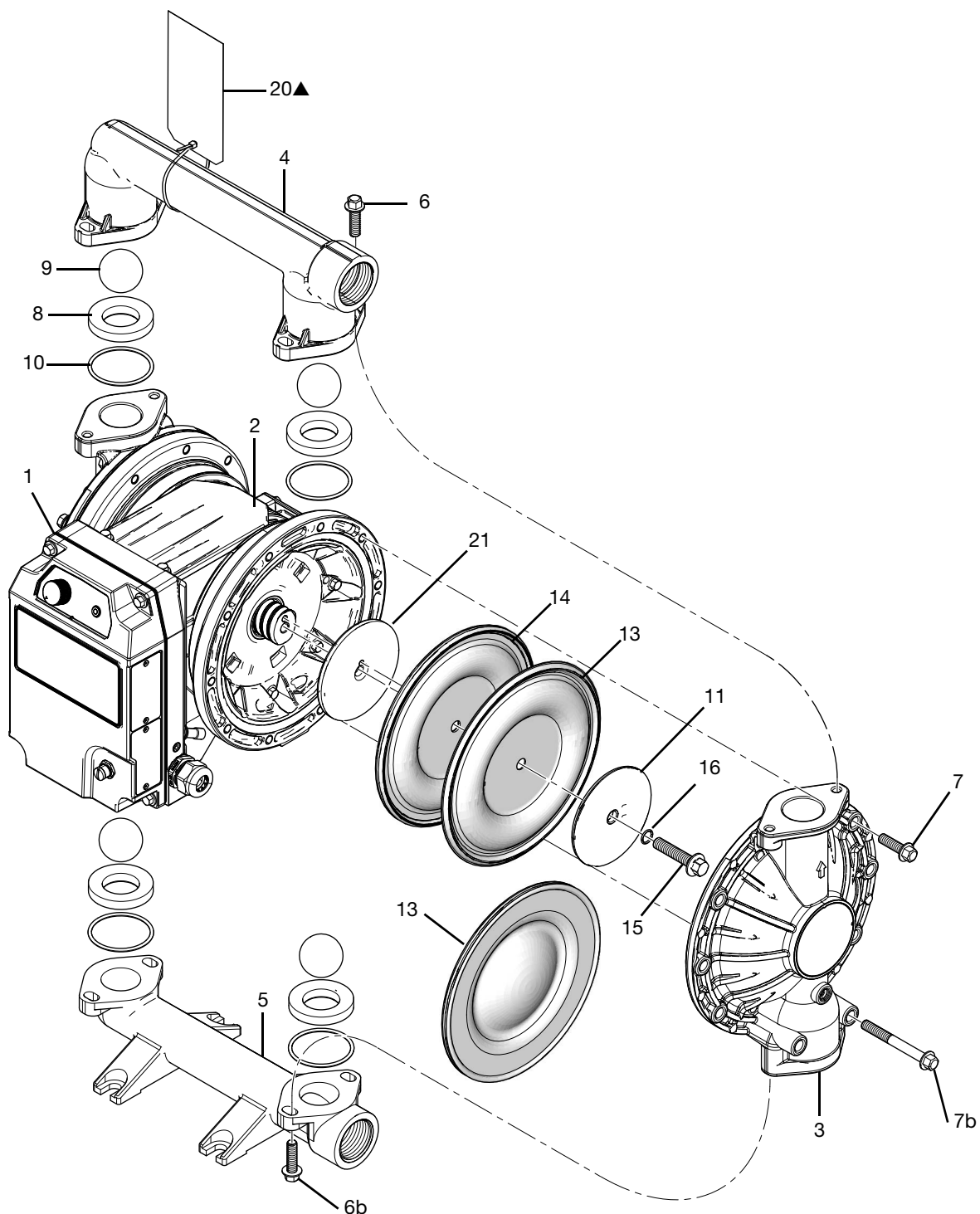
## Modèles i30 (QTC)



t40633a

Modèle i30 en aluminium illustré (QTC)

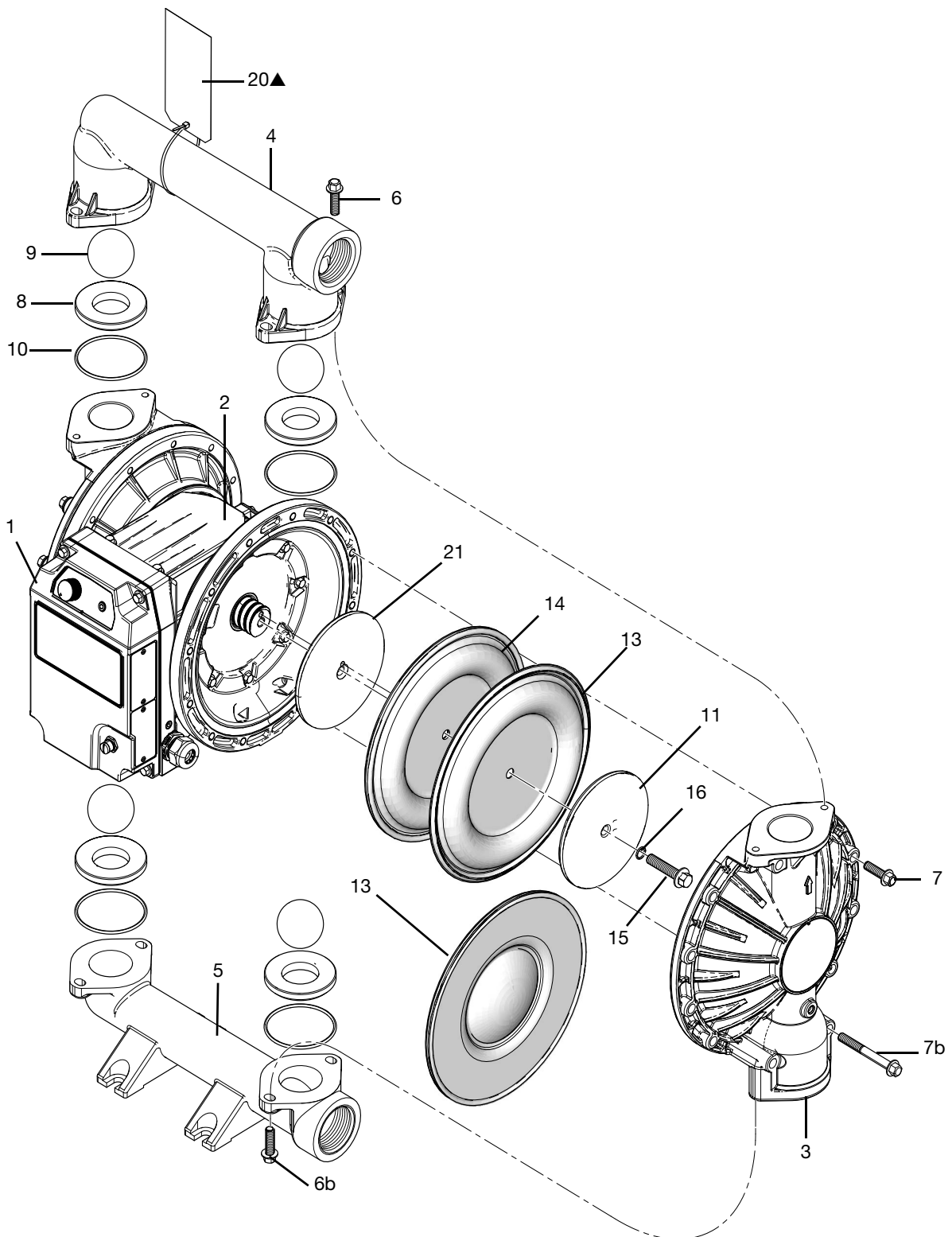
# Modèles i80 (QTD)



ti40636a

Modèle i80 en aluminium illustré (QTD)

## Modèles i120 à billes (QTE)

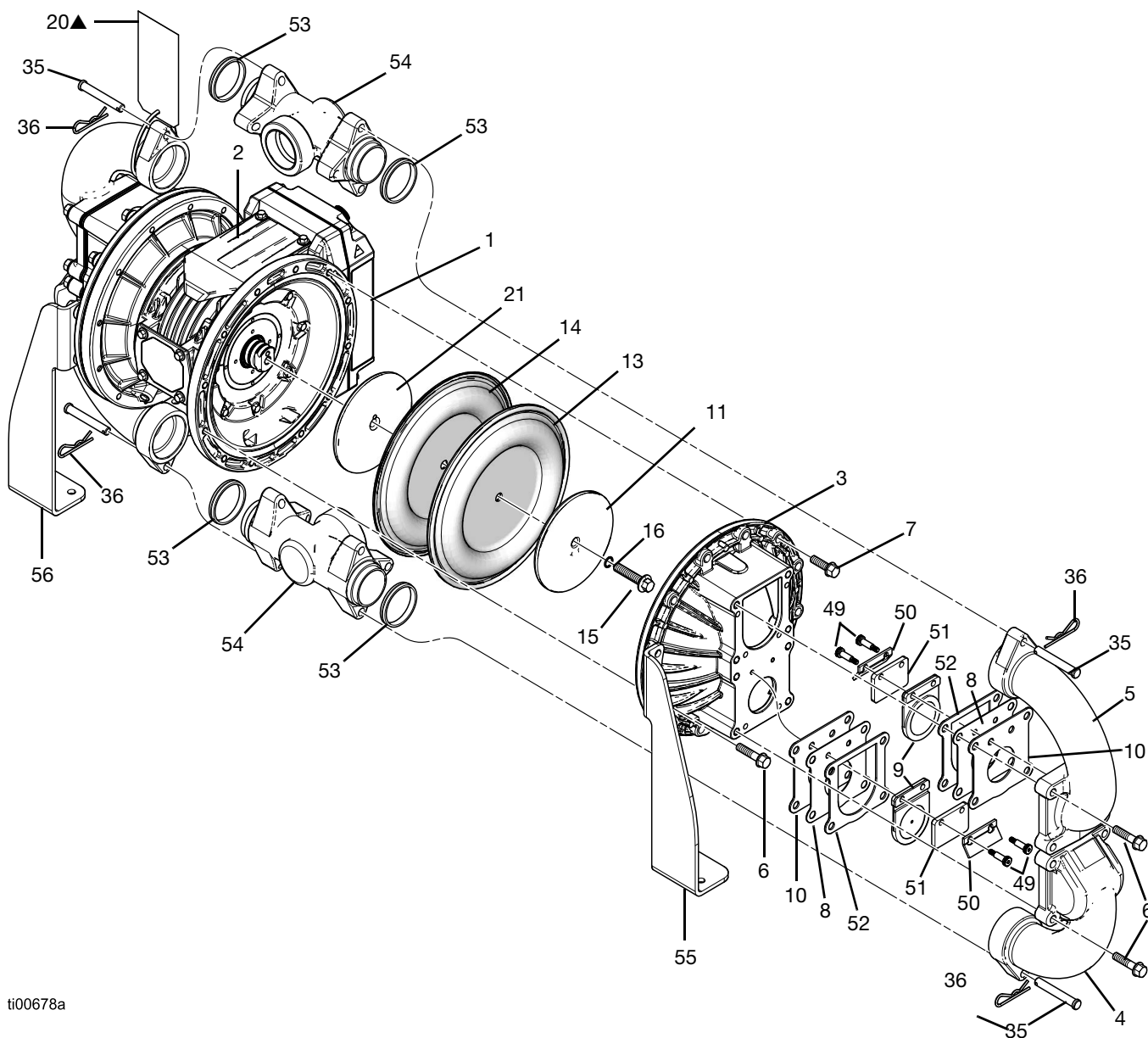


ti40637a

Modèles i120 à billes (QTE) (modèle en aluminium illustré)



# Modèles i120 à clapets (QTE)



ti00678a

Modèles i120 à clapets (QTE)

# Liste des pièces

Les pièces sont vendues individuellement, sauf indication contraire.

| Réf. | Pièce   | Description   | Qté dans l'équipement |
|------|---------|---|-----------------------|
| 1‡   | ---     | MODULE, moteur                                      | 1                     |
| 2    | 25V113  | MODULE, bouclier du stator                          | 1                     |
| 3    | ---     | COUVERCLE, fluide ; voir page 11                    | 2                     |
| 4    | ---     | COLLECTEUR, sortie ; voir page 12                   | 1 ou 2                |
| 4b†  | ---     | FICHE, collecteur de sortie ; voir page 13          | 0 ou 1 ou 3           |
| 5    | ---     | COLLECTEUR, entrée ; voir page 12                   | 1 ou 2                |
| 5b†  | ---     | FICHE, collecteur d'entrée ; voir page 13           | 0 ou 1 ou 3           |
| 6    | ---     | FIXATION, collecteur ; voir page 14                 | -                     |
| 6b†  | ---     | FIXATION, collecteur d'entrée ; voir page 14        | -                     |
| 7    | ---     | FIXATION, couvercle de fluide, court ; voir page 15 | -                     |
| 7b†  | ---     | FIXATION, couvercle de fluide, long ; voir page 15  | -                     |
| 8    | ---     | SIÈGE, bille ; voir page 16                         | 4                     |
| 9    | ---     | CLAPET, bille ; voir page 16                        | 4                     |
| 10†  | ---     | JOINT, presse-étoupe, collecteur ; voir page 17     | 0 ou 4 ou 8           |
| 11   | ---     | PLAQUE, membrane, côté fluide ; voir page 17        | 2                     |
| 13   | ---     | MEMBRANE ; voir page 17                             | 2                     |
| 14†  | ---     | MEMBRANE, support ; voir page 17                    | 2                     |
| 15   | ---     | FIXATION ; voir page 17                             | 2                     |
| 16†  | ---     | JOINT, presse-étoupe ; voir page 17                 | 0 ou 2                |
| 20▲  | ---     | ÉTIQUETTE, avertissement, couple ; voir page 18     | 0 ou 1                |
| 21   |         | PLATEAU, membrane, côté air                         | 2                     |
|      | 16D326  | Pour i30 (QTC)                                      |                       |
|      | 25V496  | Pour i80 (QTD)                                      |                       |
|      | 25V497  | Pour bille i120 (QTE)                               |                       |
|      | 2001442 | Pour clapet i120 (QTE)                              |                       |

▲ Des étiquettes, plaques et fiches d'avertissement de rechange sont disponibles gratuitement.

- - - Non disponible séparément ou numéro de pièce variable.

† Non compris sur tous les modèles.

‡ Voir le manuel du moteur pour les modèles de moteurs spécifiques. Voir **Manuels afférents**, page 2.

\* Pièce non incluse dans le modèle.

Pièces supplémentaires pour la pompe à clapet i120 (QTE) :

| Réf.   | Pièce  | Description                                | Qté dans l'équipement |
|--------|--------|--|-----------------------|
| 35     | ---    | BROCHE, chape                              | 4                     |
| 36     | ---    | BROCHE, fendue                             | 4                     |
| 49     | ---    | VIS, à épaulement                          | 8                     |
| 50     | ---    | SUPPORT, clapet                            | 4                     |
| 51     | ---    | Entretoise, clapet                         | 4                     |
| 52     | ---    | JOINT D'ÉTANCHÉITÉ, côté clapet            | 4                     |
| 53     | 25U699 | JOINT D'ÉTANCHÉITÉ (kit de 4)              | 1                     |
| 54     | ---    | COLLECTEUR, centre ; voir page 13          | 2                     |
| 55, 56 | 25U704 | SUPPORT, montage (kit de 2 de chaque côté) | 1                     |

## Couvercles de fluide

| Couvercles de fluide |   |           |           |            |                               |
|----------------------|---|-----------|-----------|------------|-------------------------------|
| Réf.                 | Matériau de la partie en contact avec le fluide | Pièce     |           |            |                               |
|                      |   | i30 (QTC) | i80 (QTD) | i120 (QTE) |                               |
| 3                    | Plastique                                       | CP        | 24C051♦   | 120966     | 120969                        |
|                      |   | PP        | 24C050♦   | 189739     | 189793                        |
|                      |   | PV        | 24C052♦   | 189741     | 189795                        |
|                      | Métal   | AL        | 24B653♦   | 15A615     | Bille 15A612<br>Clapet 20A298 |
|                      |   | CI        | ---       | ---        | 191541                        |
|                      |   | SS        | 24C061♦   | 194169     | 194279                        |

Voir **Matrice de configuration**, page 3, pour la description des codes.

♦ *L'article est un kit.*

Les kits contiennent :

- 1 couvercle de fluide (3)
- 4 joints (10)

## Kits de support de clapet anti-retour (pompe à clapet uniquement)

| Kits de support de clapet anti-retour (pompe à clapet uniquement) |                          |            |       |
|---|--------------------------|------------|-------|
| Réf.  | Matériau de raccordement | i120 (QTE) |       |
|   |                          | 49, 50     | Métal |
| A2  | 25U702♦                  |            |       |

Voir **Matrice de configuration**, page 3, pour la description des codes.

♦ *L'article est un kit.*

Les kits contiennent :

- 8 vis à épaulement (49)
- 4 supports de clapet (50)

# Collecteurs

Voir **Matrice de configuration**, page 3, pour la description des codes.

## Collecteurs de sortie

| Collecteurs de sortie |                          |       |           |           |                               |  |
|-----------------------|--------------------------|-------|-----------|-----------|-------------------------------|--|
| Réf.                  | Matériau de raccordement | Pièce | Pièce     |           |                               |  |
|                       |                          |       | i30 (QTC) | i80 (QTD) | i120 (QTE)                    |  |
| 4                     | Plastique                | C1    | 24C039♦   | ---       | ---                           |  |
|                       |                          | C2    | 24C042♦   | ---       | 120971                        |  |
|                       |                          | F1    | 24C040♦   | ---       | ---                           |  |
|                       |                          | F2    | 24C043♦   | 192075    | 189792                        |  |
|                       |                          | P1    | 24C038♦   | ---       | ---                           |  |
|                       |                          | P2    | 24C041♦   | 192074    | 189790                        |  |
|                       | Métal                    | A1    | 24B649♦   | 15A616    | Bille 15A613<br>Clapet 20A297 |  |
|                       |                          | A2    | 24B650♦   | 15A658    | Bille 15A614<br>Clapet 20A297 |  |
|                       |                          | I1    | ---       | ---       | 191543                        |  |
|                       |                          | I2    | ---       | ---       | 192089                        |  |
|                       |                          | S1    | 24C057♦   | 194221    | 194281                        |  |
|                       |                          | S2    | 24C058♦   | 195575    | 195577                        |  |
|                       |                          | S51   | 25C302♦   | 25T948    | 25F007                        |  |

♦ *L'article est un kit.*

### Les kits contiennent :

- 1 collecteur de sortie (4)
- 1 fiche du collecteur de sortie (4b)

## Collecteurs d'entrée

| Collecteurs d'entrée |                          |       |           |           |                               |  |
|----------------------|--------------------------|-------|-----------|-----------|-------------------------------|--|
| Réf.                 | Matériau de raccordement | Pièce | Pièce     |           |                               |  |
|                      |                          |       | i30 (QTC) | i80 (QTD) | i120 (QTE)                    |  |
| 5                    | Plastique                | C1    | 24C045♦   | ---       | ---                           |  |
|                      |                          | C2    | 24C048♦   | ---       | 120970                        |  |
|                      |                          | F1    | 24C046♦   | ---       | ---                           |  |
|                      |                          | F2    | 24C049♦   | 192073    | 189789                        |  |
|                      |                          | P1    | 24C044♦   | ---       | ---                           |  |
|                      |                          | P2    | 24C047♦   | 192072    | 189787                        |  |
|                      | Métal                    | A1    | 24B651♦   | 189402    | Bille 189302<br>Clapet 20A296 |  |
|                      |                          | A2    | 24B652♦   | 192078    | Bille 192086<br>Clapet 20A296 |  |
|                      |                          | I1    | ---       | ---       | 191542                        |  |
|                      |                          | I2    | ---       | ---       | 192088                        |  |
|                      |                          | S1    | 24C059♦   | 194170    | 194280                        |  |
|                      |                          | S2    | 24C060♦   | 195574    | 195576                        |  |
|                      |                          | S51   | 25C301♦   | 25T950    | 25F009                        |  |

♦ *L'article est un kit.*

### Les kits contiennent :

- 1 collecteur d'entrée (5)
- 1 fiche du collecteur d'entrée (5b)

## Collecteurs centraux (pompe à clapet uniquement)

| Collecteurs centraux (pompe à clapet uniquement) |                          |        |            |
|--|--------------------------|--------|------------|
| Réf.   | Matériau de raccordement |        | i120 (QTE) |
|  |                          |        | 54         |
|  | A2                       | 20A815 |            |

## Fiches du collecteur

| Fiches du collecteur |                          |    |           |
|----------------------|--------------------------|----|-----------|
| Réf.                 | Matériau de raccordement |    | i30 (QTC) |
|                      |                          |    | Pièce     |
| 4b, 5b               | Métal                    | A1 | 24C617♦   |
|                      |                          | A2 | 24C618♦   |

♦ *L'article est un kit.*

### Les kits contiennent :

- 3 fiche du collecteur de sortie (4b)
- 3 fiches du collecteur d'entrée (5b)

## Kits de broches du collecteur (pompe à clapet uniquement)

| Kits de broches du collecteur (pompe à clapet uniquement) |                          |         |            |
|---|--------------------------|---------|------------|
| Réf.  | Matériau de raccordement |         | i120 (QTE) |
|   |                          |         | 35, 36     |
|   | A2                       | 25U915♦ |            |

♦ *L'article est un kit.*

### Les kits contiennent :

- 4 broches de chape (35)
- 4 broches fendues (36)

# Fixations pour collecteurs

Voir **Matrice de configuration**, page 3, pour la description des codes.

| Fixations pour collecteurs |   |    |                     |                       |           |                       |                                      |                       |
|----------------------------|---|----|---------------------|-----------------------|-----------|-----------------------|--------------------------------------|-----------------------|
| Réf.                       | Matériau de la partie en contact avec le fluide |    | i30 (QTC)           |                       | i80 (QTD) |                       | i120 (QTE)                           |                       |
|                            |   |    | Pièce               | Qté dans l'équipement | Pièce     | Qté dans l'équipement | Pièce                                | Qté dans l'équipement |
| 6                          | Plastique                                       | PP | 24C056 <sup>◆</sup> | 16                    | 112560    | 8                     | 112560 <sup>†</sup>                  | 8                     |
|                            |   | CP | 24C056 <sup>◆</sup> | 16                    | ---       | 0                     | 112560 <sup>†</sup>                  | 8                     |
|                            |   | PV | 24C056 <sup>◆</sup> | 16                    | 112560    | 8                     | 112560 <sup>†</sup>                  | 8                     |
|                            | Métal   | AL | 24B654 <sup>◆</sup> | 16                    | 115644    | 4                     | Bille 115644<br>Clapet 25U703* (kit) | 8<br>24               |
|                            |   | CI | ---                 | 0                     | ---       | 0                     | 112416                               | 8                     |
|                            |   | SS | 24C064 <sup>◆</sup> | 16                    | 112416    | 8                     | ---                                  | 0                     |
| 6b                         | Plastique                                       | PP | ---                 | 0                     | 112559    | 8                     | 112559 <sup>‡</sup>                  | 8                     |
|                            |   | CP | ---                 | 0                     | ---       | 0                     | 112559 <sup>‡</sup>                  | 8                     |
|                            |   | PV | ---                 | 0                     | 112559    | 8                     | 112559 <sup>‡</sup>                  | 8                     |
|                            | Métal   | AL | ---                 | 0                     | ---       | 0                     | ---                                  | 0                     |
|                            |   | CI | ---                 | 0                     | ---       | 0                     | ---                                  | 0                     |
|                            |   | SS | ---                 | 0                     | ---       | 0                     | ---                                  | 0                     |

◆ L'article est un kit.

### Les kits contiennent :

- 8 fixations (6). Les écrous inclus sont utilisés uniquement avec la pompe en acier inoxydable.

\* Comprend des fixations pour les raccordements entre le couvercle et le support.

† Nécessite également 4 rondelles 15J379 pour les pompes en plastique uniquement.

‡ Nécessite également 4 rondelles 15J380 pour les pompes en plastique uniquement.

# Fixations pour couvercles de fluide

Voir **Matrice de configuration**, page 3, pour la description des codes.

| Fixations pour couvercles de fluide |   |    |           |                       |           |                       |                                     |                       |
|-------------------------------------|---|----|-----------|-----------------------|-----------|-----------------------|-------------------------------------|-----------------------|
| Réf.                                | Matériau de la partie en contact avec le fluide |    | i30 (QTC) |                       | i80 (QTD) |                       | i120 (QTE)                          |                       |
|                                     |   |    | Pièce     | Qté dans l'équipement | Pièce     | Qté dans l'équipement | Pièce                               | Qté dans l'équipement |
| 7                                   | Plastique                                       | PP | 24C055♦   | 16                    | 112368    | 12                    | 112368                              | 16                    |
|                                     |   | CP | 24C055♦   | 16                    | ---       | 0                     | 112368                              | 16                    |
|                                     |   | PV | 24C055♦   | 16                    | 112368    | 12                    | 112368                              | 16                    |
|                                     | Métal   | AL | 24B654♦   | 16                    | 115644    | 16                    | Bille 115644<br>Clapet 25U701 (kit) | 16<br>16              |
|                                     |   | CI | ---       | 0                     | ---       | 0                     | 112416                              | 16                    |
|                                     |   | SS | 24C063♦   | 16                    | 112416    | 16                    | 112416                              | 16                    |
| 7b                                  | Plastique                                       | PP | ---       | 0                     | 114118    | 8                     | 114181*                             | 8                     |
|                                     |   | CP | ---       | 0                     | ---       | 0                     | 114181*                             | 8                     |
|                                     |   | PV | ---       | 0                     | 114118    | 8                     | 114181*                             | 8                     |
|                                     | Métal   | AL | ---       | 0                     | 115644    | 4                     | 115644                              | 8                     |
|                                     |   | CI | ---       | 0                     | ---       | 0                     | 112543                              | 8                     |
|                                     |   | SS | ---       | 0                     | 112417    | 4                     | 112417                              | 8                     |

♦ L'article est un kit.

## Les kits contiennent :

- 8 fixations (7). Les écrous inclus sont utilisés uniquement avec la pompe en acier inoxydable.

\* Nécessite également 8 rondelles 15K828 pour les pompes en plastique uniquement.

## Sièges

Voir **Matrice de configuration**, page 3, pour la description des codes.

| Sièges |                     |       |           |           |            |
|--------|---------------------|-------|-----------|-----------|------------|
| Réf.   | Matériau des sièges |       | Pièce     |           |            |
|        |                     |       | i30 (QTC) | i80 (QTD) | i120 (QTE) |
| 8      | Plastique           | AC    | 24B630♦   | ---       | ---        |
|        |                     | BN    | 24B632♦   | D0B700♦   | D0F700♦    |
|        |                     | FK    | 24B638♦   | D0B800♦   | D0F800♦    |
|        |                     | GE    | 24B633♦   | D0BG00♦   | D0FG00♦    |
|        |                     | PP    | 24B635♦   | D0B900♦   | D0F900♦    |
|        |                     | PV    | 24C721♦   | D0BA00♦   | D0GA00♦    |
|        |                     | SP    | 24B636♦   | D0B600♦   | D0F600♦    |
|        |                     | TP    | 24B634♦   | D0B500♦   | D0F500♦    |
|        |                     | Métal | AL        | 24B631♦   | ---        |
|        | FB                  |       | ---       | ---       | 25U695†    |
|        | SA                  |       | ---       | D0B400♦   | D0F400♦    |
|        | SS                  |       | 25C818♦   | D0BB00♦   | D0F300♦    |

♦ L'article est un kit.

### Les kits contiennent :

- 4 sièges (8)

† L'article est un kit.

### Les kits contiennent :

- 4 sièges de clapet (8)
- 4 joints (10)
- 4 joints latéraux de clapet (52)

## Clapets

Voir **Matrice de configuration**, page 3, pour la description des codes.

| Clapets |                      |       |           |           |             |
|---------|----------------------|-------|-----------|-----------|-------------|
| Réf.    | Matériau des clapets |       | Pièce     |           |             |
|         |                      |       | i30 (QTC) | i80 (QTD) | i120. (QTE) |
| 9       | Plastique            | AC    | D07020♦   | D0B020♦   | D0F020♦     |
|         |                      | BN    | D07070♦   | D0B070♦   | D0F070♦     |
|         |                      | CR    | 24B643♦   | ---       | ---         |
|         |                      | FK    | D07080♦   | D0B080♦   | D0F080♦     |
|         |                      | GE    | D070G0♦   | D0B0G0♦   | D0F0G0♦     |
|         |                      | PT    | D07010♦   | D0B010♦   | D0F010♦     |
|         |                      | SP    | D07060♦   | D0B060♦   | D0F060♦     |
|         |                      | TP    | D07050♦   | D0B050♦   | D0F050♦     |
|         |                      | Métal | SD        | D07040♦   | D0B040♦     |
|         | SS                   |       | D07030♦   | ---       | ---         |
|         | Plastique et métal   | CW    | 25A299♦   | 26B431♦   | D0F0H0♦     |
|         |                      | -B    | ---       | ---       | 25U696†     |

♦ L'article est un kit.

### Les kits contiennent :

- 4 clapets (9)

† L'article est un kit.

### Les kits contiennent :

- 4 vannes à clapet (9)
- 4 entretoises de clapet (51)



## Joints de collecteur

Voir **Matrice de configuration**, page 3, pour la description des codes.

| Joints de collecteur |                                 |           |           |   |
|----------------------|---------------------------------|-----------|-----------|---|
| Réf.                 | Matériau du joint du collecteur | Pièce     |           |   |
|                      |                                 | i30 (QTC) | i80 (QTD) | i120 (QTE)                                      |
| 10                   | PT                              | 24B655♦   | 26B253♦   | 26B352♦   |
|                      | BN                              | ---       | ---       | Joints de clapet inclus dans le kit de siège FB |

♦ L'article est un kit.

**Les kits contiennent :**

- 4 ou 8 joints (10), selon le cas

## Plaques de fluide

Voir **Matrice de configuration**, page 3, pour la description des codes.

| Plaques de fluide |   |       |           |           |            |
|-------------------|---|-------|-----------|-----------|------------|
| Réf.              | Matériau de la partie en contact avec le fluide | Pièce | i30 (QTC) | i80 (QTD) | i120 (QTE) |
|                   |   |       | Pièce     | Pièce     | Pièce      |
| 11                | Plastique                                       | CP    | 24C036♦   | 189742    | 25B444♦    |
|                   |   | PP    | 24C036♦   | 189742    | 25B444♦    |
|                   |   | PV    | 24C037♦   | 189744    | 25B450♦    |
|                   | Métal   | AL    | 24C035♦   | 262026    | 25B445♦    |
|                   |   | CI    | ---       | ---       | 25B445♦    |
|                   |   | SS    | 24C062♦   | 189309    | 25B445♦    |

♦ L'article est un kit.

\* S'applique aux modèles à bille et à clapet.

**Les kits contiennent :**

- 1 plaque de fluide (11)
- 1 joint (16)
- 1 fixation (15)
- 1 plaque latérale pneumatique (pour l'emballage uniquement. Jeter.)

## Membranes

Voir **Matrice de configuration**, page 3, pour la description des codes.

| Membranes |                        |           |           |            |
|-----------|------------------------|-----------|-----------|------------|
| Réf.      | Matériau des membranes | Pièce     |           |            |
|           |                        | i30 (QTC) | i80 (QTD) | i120 (QTE) |
| 13        | BN                     | 25V220♦   | 25V200♦   | 25V207♦    |
|           | CO                     | 25V226♦   | ---       | ---        |
|           | CR                     | ---       | ---       | 2002084♦   |
|           | FK                     | 25V221♦   | 25V201♦   | 25V208♦    |
|           | GE                     | 25V224♦   | 25V204♦   | 25V210♦    |
|           | PO                     | 25V225♦   | 25V205♦   | 25V214♦    |
|           | PS                     | 24F926♦   | 24F398♦   | 24F399♦    |
|           | SP                     | 25V223♦   | 25V203♦   | 25V209♦    |
|           | TP                     | 25V222♦   | 25V202♦   | 25V213♦    |

♦ L'article est un kit.

\* S'applique aux modèles à bille et à clapet.

**Les kits contiennent :**

- 2 membranes (13)
- 2 supports de membrane (14, le cas échéant)
- 2 joints (16, le cas échéant)
- 1 paquet d'adhésif anaérobie

## Fixations de la membrane

| Fixations de la membrane |                        |           |           |            |
|--------------------------|------------------------|-----------|-----------|------------|
| Réf.                     | Matériau des membranes | Pièce     |           |            |
|                          |                        | i30 (QTC) | i80 (QTD) | i120 (QTE) |
| 15                       | Plastique              | ---       | ---       | 18H019     |
|                          | Métal                  | 24C099♦   | 189410    | 189410*    |

♦ L'article est un kit.

\* S'applique aux modèles à bille et à clapet.

**Les kits contiennent :**

- 1 fixation (15)
- 1 joint (16)

# Étiquettes

| Étiquettes |                          |           |           |                               |
|------------|--------------------------|-----------|-----------|-------------------------------|
| Réf.       | Matériau de raccordement | Pièce     |           |                               |
|            |                          | i30 (QTC) | i80 (QTD) | i120 (QTE)                    |
| 20         | Plastique                | 16A023    | 15H976    | 15J194                        |
|            | Métal                    | 15Y997    | 15H975    | Bille 15J300<br>Clapet 18F457 |

## Chariot

| Chariots |        |   |
|----------|--------|---|
| Réf.     | Pièce  | Description   |
| -        | 25U205 | CHARIOT, 2 roues, pour i30 (QTC), i80 (QTD), i120 (QTE) |

## Support de maintenance

| Support de maintenance |        |                                 |
|------------------------|--------|---------------------------------|
| Réf.                   | Pièce  | Description                     |
| -                      | 18F978 | SUPPORT, support de maintenance |

# Kit de réparation pour fluide

Voir **Matrice de configuration** page 3 pour les définitions des matériaux du siège, du clapet, de la membrane et des joints.

Le cas échéant, tous les kits de réparation pour fluide comprennent :

- 4 sièges
- 4-8 joints de collecteur
- 4 clapets
- 2 membranes
- 2 supports de membrane
- 2 boulons de membrane
- 2 joints toriques de boulon de membrane
- 1 adhésif

## i30 (QTC)

| i30 (QTC) |                                 |
|-----------|---------------------------------|
| Pièce     | Siège, clapet, membrane, joints |
| 25V259    | TP,AC,TP,--                     |
| 25V260    | GE,GE,GE,PT                     |
| 25V261    | AC,PT,PS,PT                     |
| 25V262    | SS,PT,PS,PT                     |
| 25V263    | SS,SS,PS,PT                     |
| 25V264    | BN,BN,BN,--                     |
| 25V265    | PP,PT,PS,PT                     |
| 25V266    | SP,SP,SP,PT                     |
| 25V267    | SS,PT,PO,PT                     |
| 25V268    | FK,FK,FK,--                     |
| 25V269    | SS,SS,SP,PT                     |
| 25V270    | TP,TP,TP,--                     |
| 25V271    | SS,SS,PO,PT                     |
| 25V272    | SP,PT,SP,PT                     |
| 25V273    | SS,GE,GE,PT                     |
| 25V274    | PP,BN,BN,PT                     |
| 25V275    | PP,SP,SP,PT                     |
| 25V276    | AL,BN,BN,PT                     |
| 25V277    | AC,BN,BN,PT                     |
| 25V278    | SS,PT,BN,PT                     |
| 25V279    | SS,BN,BN,PT                     |
| 25V280    | SS,SS,FK,PT                     |
| 25V281    | PP,PT,PO,PT                     |

| i30 (QTC) |                                 |
|-----------|---------------------------------|
| Pièce     | Siège, clapet, membrane, joints |
| 25V282    | AC,AC,PS,PT                     |
| 25V283    | SS,FK,FK,PT                     |
| 25V284    | SS,SP,SP,PT                     |
| 25V285    | GE,CR,CO,PT                     |
| 25V286    | SS,PT,TP,PT                     |
| 25V287    | GE,GE,SP,PT                     |
| 25V288    | TP,BN,TP,--                     |
| 25V289    | AC,PT,PO,PT                     |
| 25V290    | TP,SS,TP,--                     |
| 25V291    | PP,AC,BN,PT                     |
| 25V292    | SS,SS,GE,PT                     |
| 25V294    | AC,AC,PO,PT                     |
| 25V295    | AC,SP,SP,PT                     |
| 25V296    | TP,PT,TP,--                     |
| 25V297    | TP,PT,PS,--                     |
| 25V298    | AC,AC,BN,PT                     |
| 25V299    | TP,PT,PO,--                     |
| 2003755   | AC,AC,TP,PT                     |
| 2003757   | AC,SS,PS,PT                     |
| 2003758   | AL,GE,GE,PT                     |
| 2003759   | AL,PT,PO,PT                     |
| 2003760   | AL,PT,PS,PT                     |
| 2003761   | AL,SP,SP,PT                     |
| 2003762   | FK,PT,PS,--                     |
| 2003763   | PP,FK,FK,PT                     |
| 2003764   | PP,FK,PS,PT                     |
| 2003765   | PP,TP,TP,PT                     |
| 2003766   | PV,FK,FK,PT                     |
| 2003767   | PV,PT,PO,PT                     |
| 2003768   | PV,PT,PS,PT                     |
| 2003769   | PV,PT,SP,PT                     |
| 2003770   | PV,SP,SP,PT                     |
| 2003771   | PV,SS,PS,PT                     |
| 2003772   | SS,CW,CO,PT                     |

## i80 (QTD)

| i80 (QTD) |                                 |
|-----------|---------------------------------|
| Pièce     | Siège, clapet, membrane, joints |
| 25V300    | TP,AC,TP,--                     |
| 25V301    | GE,GE,GE,PT                     |
| 25V302    | SS,PT,PS,PT                     |
| 25V303    | SP,SP,SP,PT                     |
| 25V304    | BN,BN,BN,--                     |
| 25V305    | SS,AC,PS,PT                     |
| 25V306    | PP,PT,PS,PT                     |
| 25V307    | FK,FK,FK,--                     |
| 25V308    | SS,SD,PS,PT                     |
| 25V309    | SP,PT,SP,PT                     |
| 25V310    | TP,TP,TP,--                     |
| 25V311    | GE,GE,SP,PT                     |
| 25V312    | SS,SP,SP,PT                     |
| 25V313    | PP,TP,TP,PT                     |
| 25V314    | SS,BN,BN,PT                     |
| 25V315    | PP,BN,BN,PT                     |
| 25V316    | SS,GE,GE,PT                     |
| 25V317    | SS,PT,PO,PT                     |
| 25V318    | SS,SD,SP,PT                     |
| 25V319    | SS,SD,PO,PT                     |
| 25V321    | PP,SP,SP,PT                     |
| 25V322    | SP,TP,TP,PT                     |
| 2003773   | FK,PT,PS,--                     |
| 2003774   | PP,FK,FK,PT                     |
| 2003356   | PP,PT,PO,PT                     |
| 2003775   | PP,SP,PS,PT                     |

## Modèles i120 à billes (QTE)

| Bille i120 |                                 |
|------------|---------------------------------|
| Pièce      | Siège, clapet, membrane, joints |
| 25V352     | TP,AC,TP,--                     |
| 25V353     | SP,SP,SP,PT                     |
| 25V354     | GE,GE,GE,PT                     |
| 25V355     | SS,PT,PS,PT                     |
| 25V356     | BN,BN,BN,--                     |
| 25V357     | PP,PT,PS,PT                     |
| 25V358     | SS,SP,SP,PT                     |
| 25V359     | SS,AC,PS,PT                     |
| 25V360     | SP,PT,SP,PT                     |
| 25V361     | TP,TP,TP,--                     |
| 25V362     | SS,SD,PS,PT                     |
| 25V363     | FK,FK,FK,--                     |
| 25V366     | SS,GE,GE,PT                     |
| 25V367     | GE,GE,SP,PT                     |
| 25V368     | SS,PT,PO,PT                     |
| 25V369     | SA, SD, PS, PT                  |
| 25V371     | SA,PT,PS,PT                     |
| 25V372     | PP,BN,BN,PT                     |
| 25V373     | SS,BN,BN,PT                     |
| 25V374     | SS,FK,FK,PT                     |
| 25V375     | SS,CW,PO,PT                     |
| 25V376     | SS,CW,PS,PT                     |
| 2000321    | PP,FK,FK,PT                     |
| 2000322    | PP,GE,GE,PT                     |
| 2000323    | PP,PT,PO,PT                     |
| 2000217    | PP,SP,SP,PT                     |
| 2000324    | PP,TP,TP,PT                     |
| 2000325    | PV,PT,PS,PT                     |

## Modèles i120 à clapet (QTE)

| Clapet i120 |                                 |
|-------------|---------------------------------|
| Pièce       | Siège, clapet, membrane, joints |
| 2001296     | FB,-B,BN,BN                     |
| 2001297     | FB,-B,CR,BN                     |
| 2001298     | FB,-B,GE,BN                     |
| 2001299     | FB,-B,SP,BN                     |
| 2001300     | FB,-B,TP,BN                     |

Les kits de modèles à clapet i120 (QTE) comprennent :

- 4 sièges (8)
- 4 joints (52)
- 4 joints (10)
- 4 vannes à clapet (9)
- 4 entretoises (51)
- 2 membranes (13)
- 2 supports de membrane (14)
- 2 joints toriques de presse-étoupe (16)
- 4 joints (53)
- 1 paquet d'adhésif anaérobie

# Garantie standard de Graco

Graco garantit que tout le matériel mentionné dans le présent document, fabriqué par Graco et de marque Graco, est exempt de défaut matériel et de fabrication à la date de la vente à l'acheteur et utilisateur initial. Sauf garantie spéciale, étendue ou limitée, publiée par Graco, Graco réparera ou remplacera, pendant une période de douze mois à compter de la date de vente, toute pièce de l'équipement qu'il juge défectueuse. Cette garantie s'applique uniquement si l'équipement est installé, utilisé et entretenu conformément aux recommandations écrites de Graco.

Cette garantie ne couvre pas et Graco ne sera pas tenu pour responsable de l'usure et de la détérioration générales ou de tout autre dysfonctionnement, des dégâts ou de l'usure causés par une mauvaise installation, une mauvaise application ou utilisation, une abrasion, de la corrosion, un entretien inapproprié ou incorrect, une négligence, un accident, une modification ou un remplacement avec des pièces ou composants qui ne portent pas la marque Graco. De même, la société Graco ne sera pas tenue pour responsable en cas de dysfonctionnements, de dommages ou de signes d'usure dus à l'incompatibilité de l'équipement Graco avec des structures, des accessoires, des équipements ou des matériaux non fourni(e)s par Graco ou dus à une mauvaise conception, fabrication, installation, utilisation ou une mauvaise maintenance de ces structures, accessoires, équipements ou matériels non fourni(e)s par Graco.

Cette garantie sera appliquée à condition que l'équipement objet de la réclamation soit retourné en port payé à un distributeur agréé de Graco pour une vérification du défaut signalé. Si le défaut est confirmé, Graco réparera ou remplacera gratuitement toutes les pièces défectueuses. L'équipement sera retourné à l'acheteur d'origine en port payé. Si l'examen de l'équipement ne révèle aucun vice de matériau ou de fabrication, les réparations seront effectuées à un coût raisonnable pouvant inclure le coût des pièces, de la main-d'œuvre et du transport.

**CETTE GARANTIE EST UNE GARANTIE EXCLUSIVE ET REMPLACE TOUTE AUTRE GARANTIE, EXPRESSE OU IMPLICITE, Y COMPRIS, MAIS SANS S'Y LIMITER, LES GARANTIES DE QUALITÉ MARCHANDE OU LES GARANTIES DE CONFORMITÉ À UN USAGE SPÉCIFIQUE.**

La seule obligation de Graco et la seule voie de recours de l'acheteur pour toute violation de la garantie seront telles que définies ci-dessus. L'acheteur convient qu'aucun autre recours (y compris, mais de façon non exhaustive, pour les dommages indirects ou consécutifs de manque à gagner, de perte de marché, les dommages corporels ou matériels ou tout autre dommage indirect ou consécutif) ne sera possible. Toute action pour violation de la garantie doit être intentée dans les deux (2) ans à compter de la date de vente.

**GRACO NE GARANTIT PAS ET REFUSE TOUTE GARANTIE IMPLICITE DE QUALITÉ MARCHANDE ET D'ADÉQUATION À UN USAGE PARTICULIER EN RAPPORT AVEC LES ACCESSOIRES, ÉQUIPEMENTS, MATÉRIAUX OU COMPOSANTS VENDUS, MAIS NON FABRIQUÉS PAR GRACO.** Les articles vendus, mais non fabriqués par Graco (tels que les moteurs électriques, les interrupteurs ou les flexibles) sont couverts par la garantie de leur fabricant, s'il en existe une. Graco fournira à l'acheteur une assistance raisonnable pour toute réclamation relative à ces garanties.

La société Graco ne sera en aucun cas tenue pour responsable des dommages indirects, accessoires, particuliers ou consécutifs résultant de la fourniture par Graco de l'équipement en vertu des présentes ou de la fourniture, de la performance, ou de l'utilisation de produits ou d'autres biens vendus au titre des présentes, que ce soit en raison d'une violation contractuelle, d'une violation de la garantie, d'une négligence de Graco, ou autre.

## FOR GRACO CANADA CUSTOMERS

The Parties acknowledge that they have required that the present document, as well as all documents, notices and legal proceedings entered into, given or instituted pursuant hereto or relating directly or indirectly hereto, be drawn up in English. Les parties reconnaissent avoir convenu que la rédaction du présent document sera en Anglais, ainsi que tous documents, avis et procédures judiciaires exécutés, donnés ou intentés, à la suite de ou en rapport, directement ou indirectement, avec les procédures concernées.

# Informations Graco

**Pour les informations les plus récentes sur les produits de Graco, consulter le site Internet [www.graco.com](http://www.graco.com).**

**Pour obtenir des informations sur les brevets, consulter le site [www.graco.com/patents](http://www.graco.com/patents).**

**POUR PASSER UNE COMMANDE**, contacter son distributeur Graco ou téléphoner pour connaître le distributeur le plus proche.

**Téléphone : 612-623-6921 ou appel gratuit : 1-800-328-0211, Fax : 612-378-3505**

*Tous les textes et illustrations contenus dans ce document reflètent les dernières informations disponibles concernant le produit au moment de la publication. Graco se réserve le droit de faire des changements à tout moment et sans préavis.*

Traduction des instructions originales. This manual contains French. MM 3A8946

**Siège social de Graco : Minneapolis**

**Bureaux à l'étranger : Belgique, Chine, Japon, Corée**

**GRACO INC. AND SUBSIDIARIES • P.O. BOX 1441 • MINNEAPOLIS MN 55440-1441 • USA**  
**Copyright 2022, Graco Inc. Tous les sites de fabrication de Graco sont certifiés ISO 9001.**

[www.graco.com](http://www.graco.com)  
Révision G, Décembre 2023