

# Trazador de líneas sin aire™ V 200HS / 200DC

## Standard Series y Serie de alta producción (HP)

3A3814H

ES

**Para la aplicación de materiales para el trazado de líneas.**

**Únicamente para uso profesional.**

**Solo para uso en exteriores.**

**No aprobado para uso en atmósferas explosivas o ubicaciones peligrosas.**

Presión máxima de funcionamiento: 22,8 MPa (228 bar, 3300 psi)



### Instrucciones importantes de seguridad

Lea todas las advertencias e instrucciones de este manual y de los manuales relacionados.

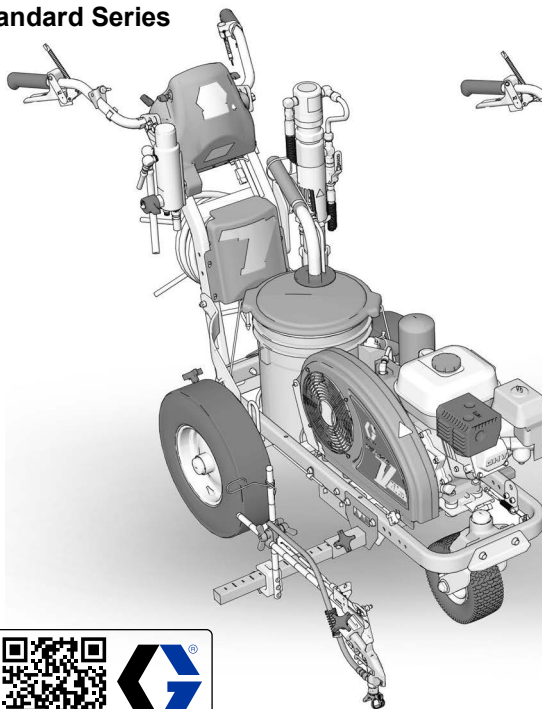
Debe estar familiarizado con los controles y el uso adecuado del equipo.

Guarde estas instrucciones.

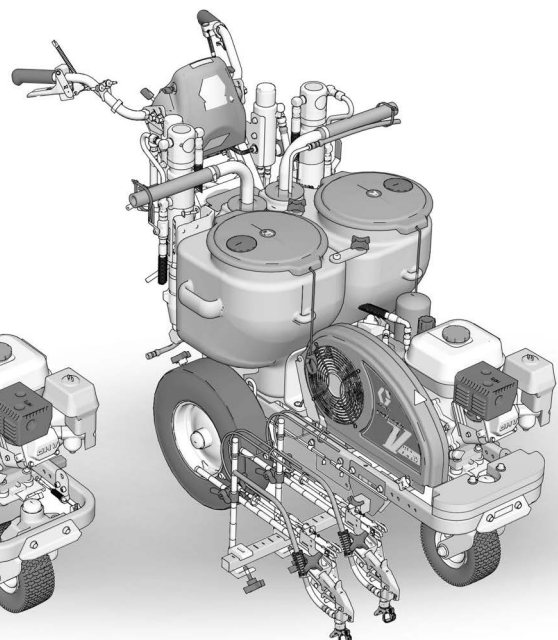
#### Manuales relacionados:

3A3426	Funcionamiento	309277	Bomba
311254	Pistola	3A3428	Métodos de aplicaciones de disposiciones automáticas
332230	Sistema de pulverización de cuentas	3B0122	Reemplazo del contador de galones

LineLazer V 200HS  
Standard Series



LineLazer V 200DC



Use únicamente piezas de repuesto originales de Graco.

El uso de piezas de repuesto que no sean de Graco podría anular la garantía.



# Contenido

Selección de la boquilla .....	4
Piezas de LineLazer V 200HS (Series Standard y HP) 5	
Piezas de LineLazer V 200DC (Series Standard y HP) 6	
Notas .....	7
Planos de piezas - LineLazer V 200HS .....	8
Lista de piezas - LineLazer V 200HS .....	9
Planos de piezas - LineLazer V 200DC .....	10
Lista de piezas - LineLazer V 200DC .....	11
Planos de piezas - LineLazer V 200HS / 200DC .	12
Lista de piezas - LineLazer V 200HS / 200DC ...	13
Soporte y brazo para pistola .....	13
Gatillo de la pistola .....	13
Planos de piezas - LineLazer V 200HS / 200DC .	14
Lista de piezas - LineLazer V 200HS / 200DC ...	15
Mango/controles .....	15
Filtro - 200HS .....	15
Planos de piezas - LineLazer V 200DC .....	16
Lista de piezas - LineLazer V 200DC .....	17
Filtros A y B .....	17
Planos de piezas - LineLazer V 200HS .....	18
Lista de piezas - LineLazer V 200HS .....	19
Planos de piezas - LineLazer V 200DC .....	20
Lista de piezas - LineLazer V 200DC .....	21
Planos de piezas - LineLazer V 200HS / 200DC .	22
Lista de piezas - LineLazer V 200HS / 200DC ...	23
Planos de piezas - LineLazer V 200HS / 200DC .	24
Lista de piezas - LineLazer V 200HS / 200DC ...	25
Reemplazo de la tarjeta de control principal ...	26
Reemplazo del conjunto de la pantalla .....	27
Diagrama de cableado 200HS (Serie estándar) .	28
Diagrama de cableado 200DC (Serie estándar) .	29
Diagrama de cableado 200HS (Serie automática HP/Serie reflectante HP) .....	30
Diagrama de cableado 200DC (Serie automática HP/Serie reflectante HP) .....	31
Especificaciones técnicas .....	32
Garantía estándar de Graco .....	38
Información sobre Graco .....	38


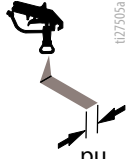
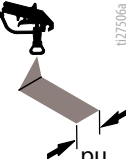
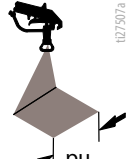
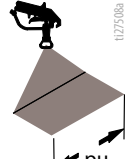
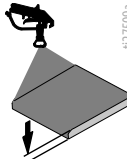
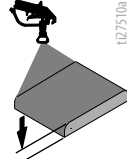
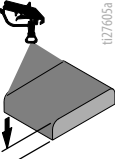
Manual	Idioma
3A3390	Inglés
3A3813	Francés
3A3814	Español
3A3821	Holandés
3A3824	Alemán
3A3827	Italiano
3A3705	Ruso
3A3831	Polaco
3A3815	Chino
3A3816	Coreano
3A3817	Japonés

# Modelos

LineLazer V 200HS y 200DC										
	Modelo:	Estándar 1 pistola manual	Estándar 2 pistolas manuales	Serie automática HP 1 pistola automática	Serie automática HP 1 pistola manual 1 pistola automática	Serie automática HP 2 pistolas automáticas	Serie reflectante HP 1 pistola manual 1 tanque de PBS	Serie reflectante HP 1 pistola automática 1 tanque de PBS	Serie reflectante HP 2 pistolas automáticas 1 tanque de PBS	Serie reflectante HP 2 pistolas manuales 1 tanque de PBS
200HS	17H459	✓								
	25P342	✓								
	17H461		✓							
	25P343		✓							
	17K582			✓						
	17H462			✓ con láser						
	17K637				✓					
	17H463				✓ con láser					
	17K583					✓				
	25P344					✓				
	17H464					✓ con láser				
	25P345					✓ con láser				
	17H460						✓			
	17J964							✓		
	17K585								✓	
	17H465								✓ con láser	
200DC	17Y269					✓ con láser				
	25P350					✓ con láser				
	17Y270							✓ con láser		
	25P348							✓ con láser		
	17Y231		✓							
	25P346		✓							
	17Y232					✓				
	25P349					✓				
	17Y233							✓		
	25P347							✓		
	17Y648									✓

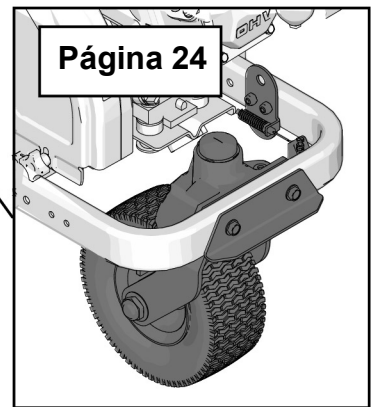
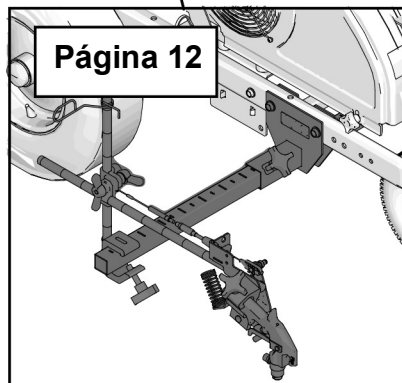
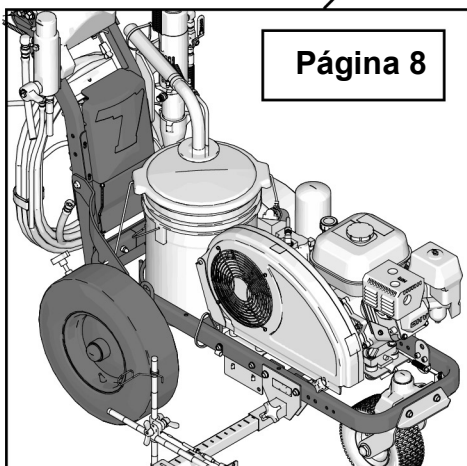
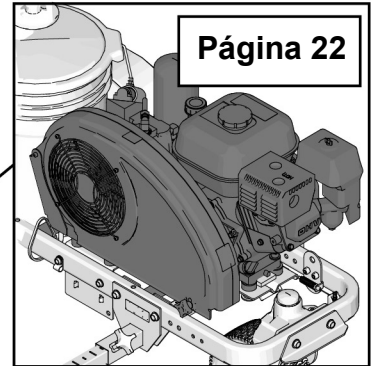
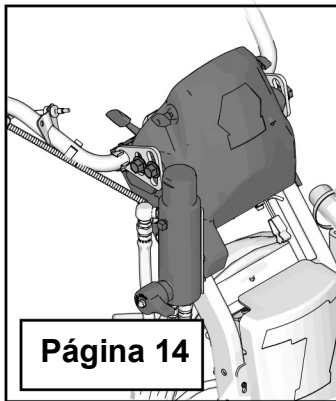
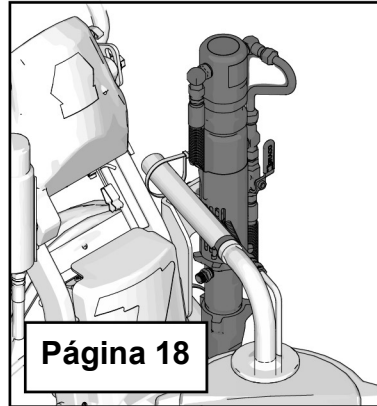
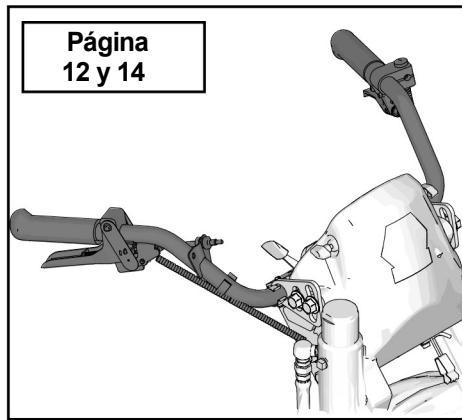
\* Todas las pistolas automáticas se pueden accionar manualmente.

# Selección de la boquilla

 127600	 127505a pu. (cm)	 127506a pu. (cm)	 127507a pu. (cm)	 127508a pu. (cm)	 127509a	 127510a	 127605a
LL5213*	5 (2)				✓		
LL5215*	5 (2)					✓	
LL5217		10 (4)				✓	
LL5219		10 (4)					✓
LL5315*		10 (4)			✓		
LL5317		10 (4)			✓		
LL5319		10 (4)				✓	
LL5321		10 (4)				✓	
LL5323		10 (4)				✓	
LL5325		10 (4)					✓
LL5327		10 (4)					✓
LL5329		10 (4)					✓
LL5331		10 (4)					✓
LL5333		10 (4)					✓
LL5335		10 (4)					✓
LL5355		10 (4)					✓
LL5417			15 (6)		✓		
LL5419			15 (6)		✓		
LL5421			15 (6)		✓		
LL5423			15 (6)			✓	
LL5425			15 (6)			✓	
LL5427			15 (6)			✓	
LL5429			15 (6)			✓	
LL5431			15 (6)				✓
LL5435			15 (6)				✓
LL5621				30 (12)	✓		
LL5623				30 (12)	✓		
LL5625				30 (12)	✓		
LL5627				30 (12)	✓		
LL5629				30 (12)	✓		
LL5631				30 (12)		✓	
LL5635				30 (12)		✓	
LL5639				30 (12)			✓

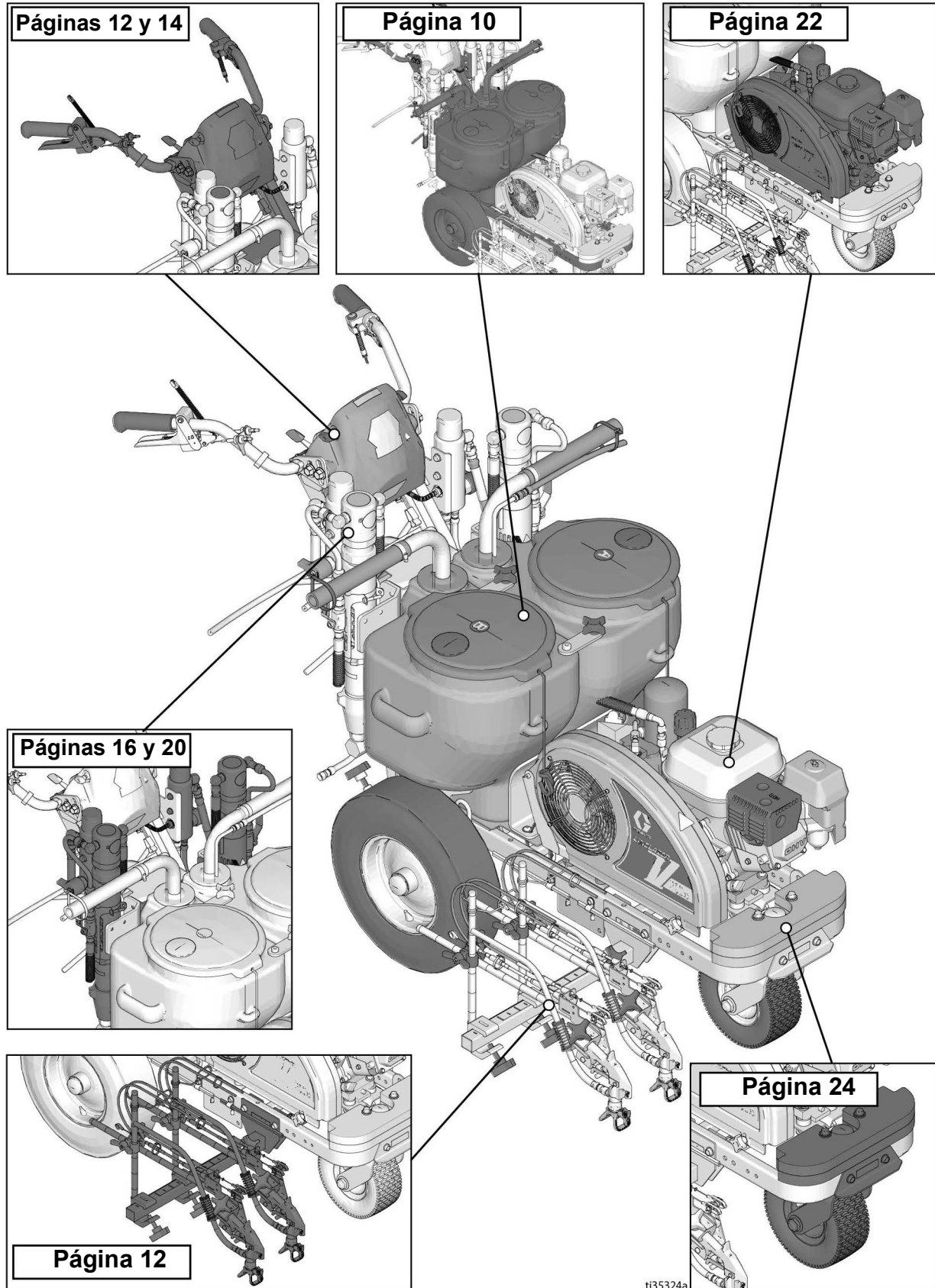
\* Utilice el filtro de malla 100 para reducir las obstrucciones de la boquilla.

# Piezas de LineLazer V 200HS (Series Standard y HP)



ti28065a

# Piezas de LineLazer V 200DC (Series Standard y HP)





# Planos de piezas - LineLazer V 200HS

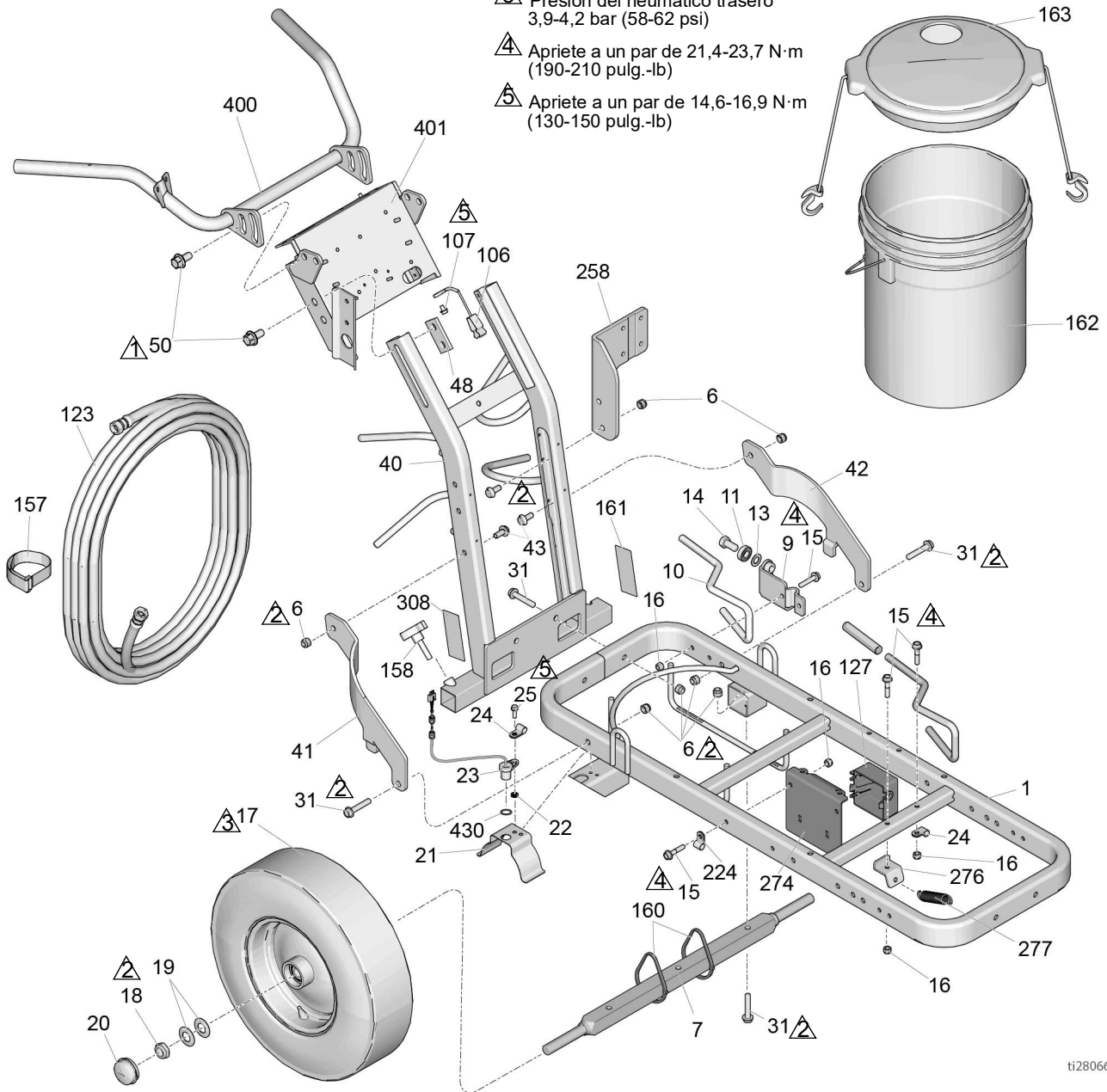
Apriete a un par de 61,0-74,5 N·m  
(45-55 pies-lb)

Apriete a un par de 23,0-31,1 N·m  
(17-23 pies-lb)

Presión del neumático trasero  
3,9-4,2 bar (58-62 psi)

Apriete a un par de 21,4-23,7 N·m  
(190-210 pulg.-lb)

Apriete a un par de 14,6-16,9 N·m  
(130-150 pulg.-lb)








ti28066a

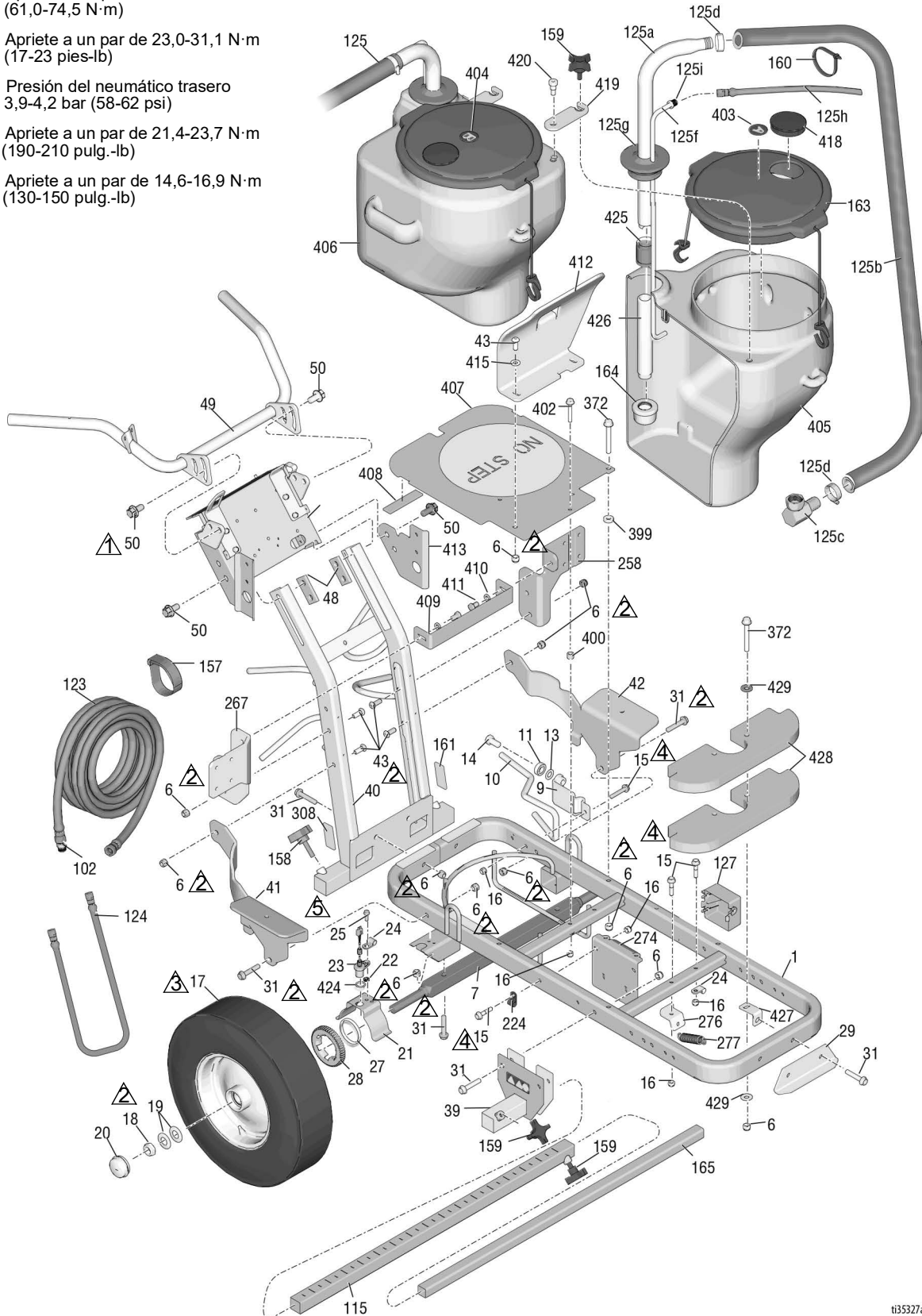


# Lista de piezas - LineLazer V 200HS

Ref.	Pieza	Descripción	Cant.	Ref.	Pieza	Descripción	Cant.
1	287623	BASTIDOR, trazalíneas, pintado	1	48	17J125	MÉNSULA, deslizante	2
6	101566	TUERCA, seguridad	12	50	17J136	TORNILLO, hex., cabeza embreada	8
7	193405	EJE	1	106	237686	CABLE, conexión a tierra	1
9	198891	MÉNSULA	1	107	107257	TORNILLO, autorroscante, cabeza hex.	1
10	198930	VARILLA, freno	1				
11	198931	COJINETE	1	123	124884	MANGUERA, acoplada, 3/8 pulg. x 6,6 m (22 pies)	1
13	195134	ESPACIADOR	1				
14	113961	TORNILLO, cabeza, hex.	1	127	15F369	CAJA	1
15	112960	TORNILLO, brida, cab. hex.	5	157	114271	BANDA, retención	1
16	111040	TUERCA, seguridad, inserto, nailon, 5/16	5	158	108471	BOTÓN, doble	1
				160	404989	CORREA, sujeción	5
17	111020	RUEDA, neumática sin anillo sensor	1	161▲	17K394	ETIQUETA, advertencia, fuego y piel	1
	255162	RUEDA, neumática con anillo sensor	1	162	115077	CUBO, plástico	1
18	112405	TUERCA, seguridad	2	163	24U241	JUEGO, cubo, cubierta	1
19	112825	ARANDELA	4	224	17H721	ABRAZADERA, cable	1
20	114648	TAPA, antipolvo	2	258	17H681	MÉNSULA, montaje, bomba, hidráulica	1
21	15J088	BLINDAJE, sensor de distancia	1				
22	15K452	SEPARADOR, redondo	1	274	17J549	SOPORTE, depósito	1
23	15K357	SENSOR, distancia	1	276	15F441	MÉNSULA, bastidor	1
24	108868	ABRAZADERA, cable	2	277	119696	MUELLE, extensión	1
25	260212	TORNILLO, cabeza arandela hexagonal, forma roscada	2	308▲	17K392	ETIQUETA, seguridad, advertencia	1
				400	24Y641	BARRA, asa	1
31	114982	TORNILLO, cabeza, cabeza embreada	6	401	24Y642	PLACA, control	1
				430	155500	EMPAQUETADURA, junta tórica	1
40	24Y665	BASTIDOR, mango vertical, pintado	1				
41	15F576	LLAVE, derecha, pintada	1	▲ Existen a su disposición etiquetas de seguridad, pegatinas y tarjetas de repuesto			
42	15F577	LLAVE, izquierda, pintada	1				
43	128977	TORNILLO, cabezal, cab. botón	4				

# Planos de piezas - LineLazer V 200DC

-  Apriete a un par 45-55 ft-lbs  
(61,0-74,5 N·m)
-  Apriete a un par de 23,0-31,1 N·m  
(17-23 pies-lb)
-  Presión del neumático trasero  
3,9-4,2 bar (58-62 psi)
-  Apriete a un par de 21,4-23,7 N·m  
(190-210 pulg.-lb)
-  Apriete a un par de 14,6-16,9 N·m  
(130-150 pulg.-lb)



t135327a

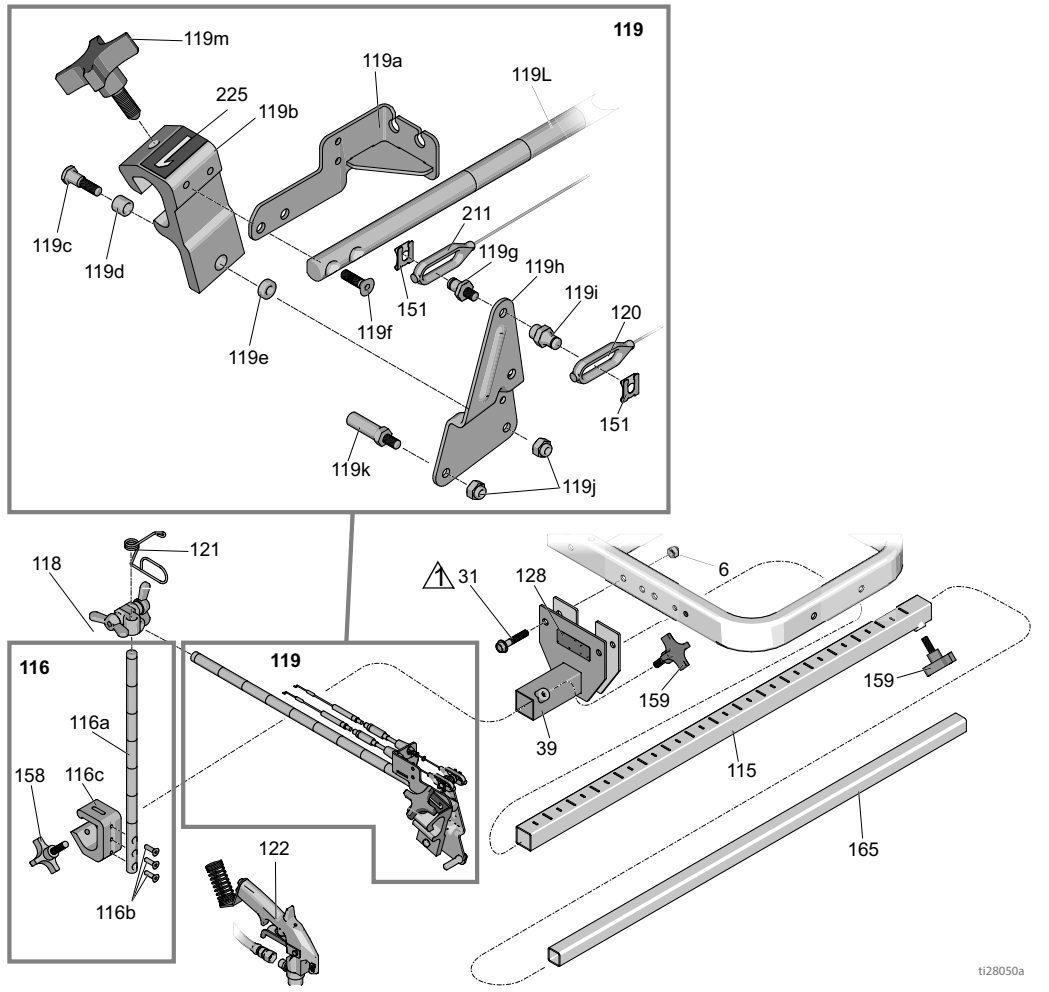
# Lista de piezas - LineLazer V 200DC

Ref.	Pieza	Descripción	Cant.	Ref.	Pieza	Descripción	Cant.
1	287623	BASTIDOR, trazalíneas, pintado	1	125i	196180	CASQUILLO	2
6	101566	TUERCA, seguridad	12	127	15F369	CAJA	1
7	193405	EJE	1	157	114271	BANDA, retención	2
9	198891	MÉNSULA	1	158	108471	BOTÓN, doble	1
10	198930	VARILLA, freno	1	159*	111145	BOTÓN, doble	4
11	198931	COJINETE	1	160	404989	CORREA, sujeción	9
13	195134	ESPACIADOR, bola, guía	1	161▲	17K394	ETIQUETA, advertencia, fuego y piel	1
14	113961	TORNILLO, cabeza, hex.	1	163*	24U241	JUEGO, cubo, cubierta	1
15	112960	TORNILLO, brida, cab. hex.	5	164	187147	FILTRO DE MALLA, entrada	2
16	111040	TUERCA, seguridad, inserto, nylon, 5/16	5	165	17J408	BRAZO, extensión, tercera pistola	1
17	111020	RUEDA, neumática sin anillo sensor	1	224	17H721	ABRAZADERA, cable, 5/8 diám.	2
	255162	RUEDA, neumática con anillo sensor	2	258	17Y049	MÉNSULA, montaje, bomba, hidráulica, izquierda	1
18	112405	TUERCA, seguridad	2	267	17Y047	MÉNSULA, montaje, bomba, hidráulica, derecha	
19	112825	ARANDELA, Belleville	4	274	17J549	SOPORTE, depósito	1
20	114648	TAPA, antipolvo	2	276	15F441	MÉNSULA, bastidor	1
21	15J088	BLINDAJE, sensor de distancia	1	277	119696	MUELLE, extensión	1
22	15K452	SEPARADOR, redondo	1	308▲	17K392	ETIQUETA, seguridad, advertencia	1
23	15K357	SENSOR, distancia	1	372	125626	TORNILLO, cabeza hex., embreado	3
24	108868	ABRAZADERA, cable	2	399	16A719	ARANDELA, plana	1
25	260212	TORNILLO, cabeza arandela hexagonal, forma roscada	2	400	197449	ESPACIADOR	1
27	15K700	ANILLO, engranaje con sensor	1	402	114653	TORNILLO, cabeza, embreada	1
28	15J575	ENGRANAJE, señal	1	403*	17Y328	ETIQUETA, identificación, letra "A"	1
29	240991	MÉNSULA, ruedecilla, frontal	1	404*	17Y329	ETIQUETA, identificación, letra "B"	1
31	114982	TORNILLO, cabeza, cabeza embreada	6	405*	17Y026	DEPÓSITO, 50 l (11 gal), izquierdo	1
39	17H528	SOPORTE, brazo de pistola	1	406*	17Y025	DEPÓSITO, 50 l (11 gal), derecho	1
40	24Y665	BASTIDOR, mango vertical, pintado	1	407	17Y054	PLACA, soporte de cubo	1
41	17Y059	LLAVE, derecha, pintada	1	408	17P800	AMORTIGUADOR	4
42	17Y058	LLAVE, izquierda, pintada	1	409	17Y050	MÉNSULA, depósito, soporte	1
43	128977	TORNILLO, cabezal, cab. botón	4	410	100133	ARANDELA, seguridad, 3/8 pulg.	2
48	17J125	MÉNSULA, deslizante	2	411	100575	TORNILLO, cabeza, hex.	2
49	24Y641	BARRA, asa	1	412	17Y055	MÉNSULA, depósito, parte delantera	1
50	17J136	TORNILLO, hex., cabeza embreada	8	413	17Y104	MÉNSULA, colector, filtro	1
102	196176	ADAPTADOR, manguito	2	415	100731	ARANDELA	2
115	17J407	BRAZO, extensión, barra, soldadura	1	418*	127375	TAPÓN, orificio de 7,62 cm (3,0 pulg.)	2
123	191239	MANGUERA, acoplada, 3/8 pulg. x 3,6 m (11 pies 10 pulg.)	2	419*	16X081	SOPORTE, retención de tanque doble	2
124	245227	MANGUERA, acoplada, 1/4 pulg. x 2,13 m (7 pies)	2	420*	126108	TORNILLO, de hombro, cabeza hueca	2
125	24V064	MANGUERA, aspiración/drenaje (incluye 125a-125i)	2	424	155500	EMPAQUETADURA, junta tórica	1
125a	15F149	TUBO, aspiración	2	425	114967	ACOPLAMIENTO ROSCADO, tubo, 2,54 cm (1 pulg.)	2
125b	194306	MANGUERA, fluido	2	426	189674	TUBO, entrada	2
125c	198119	RACOR, codo, dentado	2	427	17Y903	MÉNSULA, peso	2
125d	101818	ABRAZADERA, manguera	2	428	17Y900	BLOQUE, peso, pintado	2
125f	16X071	TUBO, línea de drenaje	2	429	100132	ARANDELA, plana	4
125g	278722	JUNTA, cubo	2				
125h	248008	MANGUERA, acoplada, 1/4 pulg. x 1,2 cm (44 pulg.)	2				

\* Disponible en el juego de doble tolva 25N622.

▲ Existen a su disposición etiquetas de seguridad, pegatinas y tarjetas de repuesto

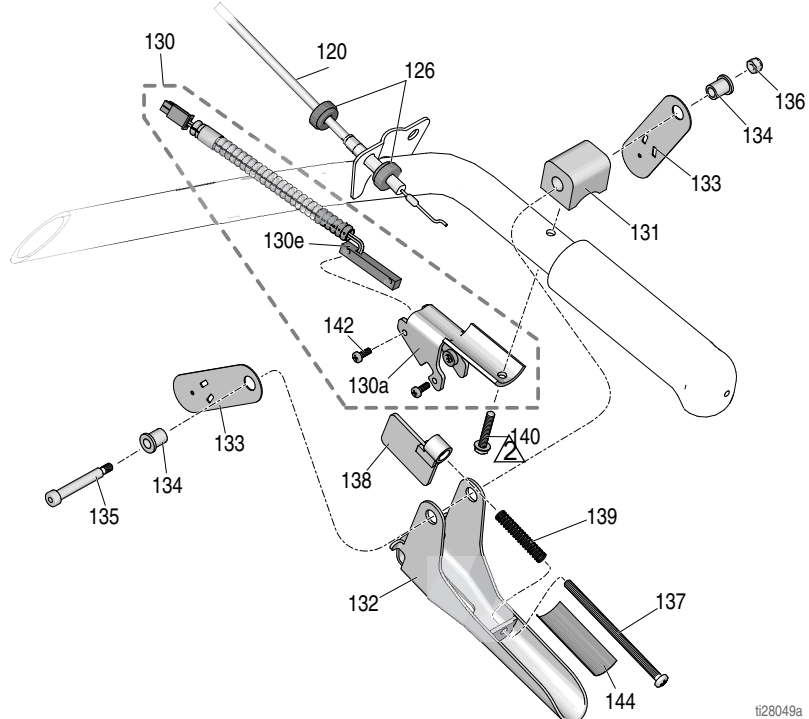
# Planos de piezas - LineLazer V 200HS / 200DC



ti28050a

⚠ Apriete a un par de  
23,0-31,1 N·m  
(17-23 pies-lb)

⚠ Apriete a un par de  
2,0-2,4 N·m (18-22 pulg.-lb)



ti28049a

## Lista de piezas - LineLazer V 200HS / 200DC

### Soporte y brazo para pistola

Ref.	Pieza	Descripción	Cant.
6	101566	TUERCA, seguridad	2
31	114982	TORNILLO, cabeza, cabeza embreadada	2
39	17H528	SOPORTE, brazo de pistola	1
115	17J407	BRAZO, extensión, barra	1
116	17J424	BARRA, ajuste de altura, conjunto	1
116a	17J139	BARRA, pistola, altura, ajuste	1
116b	113428	TORNILLO, maquinado, cab. hex.	3
116c	17J153	MÉNSULA, soporte de pistola	1
118	24Y645	JUEGO, abrazadera, tuerca de mariposa doble	1
119	25A529	BRAZO, soporte de pistola, LineLazer (incluye 151)	1
119a	24Y919	MÉNSULA, cable	1
119b*	15F216	SOPORTE, pistola	1
119c	17J575	SUJETADOR, especial	1
119d*	119664	COJINETE, manguito	1
119e	17J576	SEPARADOR, especial	1
119f	119647	TORNILLO, cabezal, cubo	2
119g	17H673	PERNO, cable, pistola	1
119h	15F214	PALANCA, actuador	1
119i	17H674	ADAPTADOR, cable, pistola	1
119j	102040	TUERCA, fijación, hex.	2
119k	15F209	ESPÁRRAGO, extracción, gatillo	1
119l	17J145	BRAZO, soporte, pistola	1
119m*	15F750	PERILLA, soporte, pistola	1
120	25A488	CABLE, pistola, manual (incluye 126, 151)	1
121	188135	GUÍA, cable	1
122	248157	PISTOLA, flex., básica	1
128▲	16P136	ETIQUETA, seguridad, advertencia, ISO	1
151	126111	RETÉN, sujetador circular, externo, 8 mm	2
158	108471	BOTÓN, doble	1
159	111145	BOTÓN, doble	2
165	17J408	BRAZO, extensión, tercera pistola	1
211	25A487	CABLE, pistola, automática (incluye 151, 212, 213)	1
225	17C043	ETIQUETA, número "1"	1
	17C046	ETIQUETA, número "2"	1

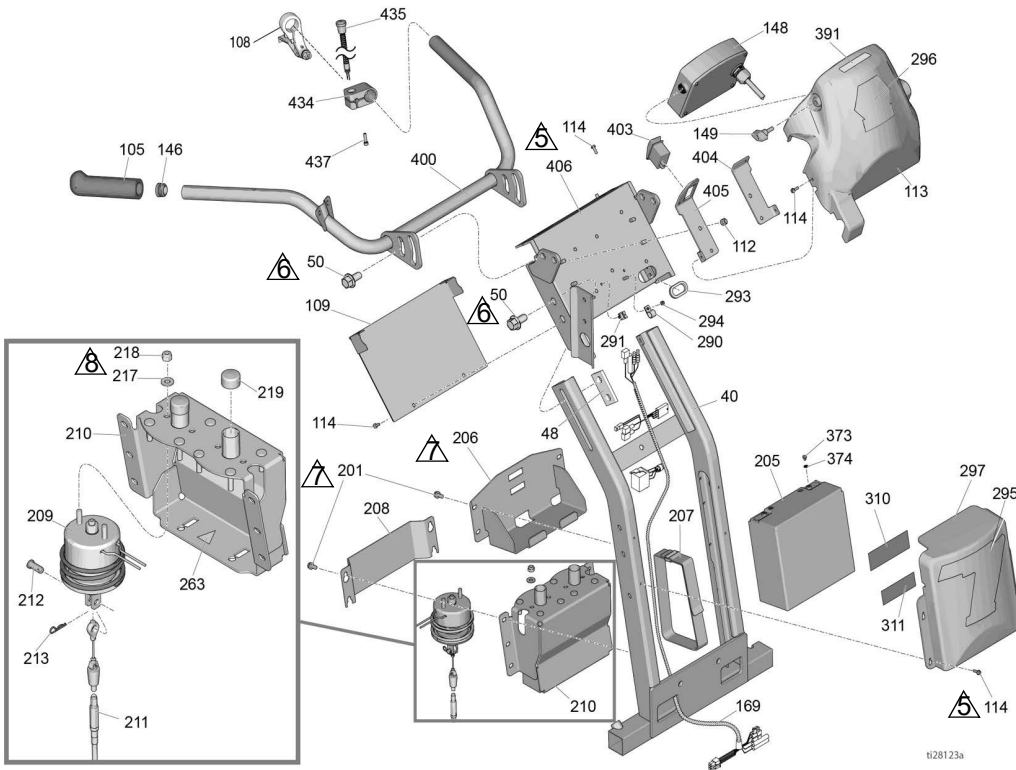
\* Incluida en el juego de reparación del soporte de pistola 287569

▲ Existen a su disposición etiquetas de seguridad, pegatinas y tarjetas de repuesto

### Gatillo de la pistola

Ref.	Pieza	Descripción	Cant.
120	25A488	CABLE, pistola, manual (incluye 126, 151)	1
126	15F624	TUERCA, cable, pistola (estriada)	2
130	25A636	MÉNSULA, gatillo con interruptor	1
130a	276907	MÉNSULA, imán	1
130e	17J237	INTERRUPTOR, lámina	1
131	198896	BLOQUE, montaje	1
132	245676	MANGO	1
133	198895	PLACA, palanca, pivote	2
134	111017	COJINETE, embreadado	2
135	116941	TORNILLO, resalte, cab. hueca	1
136	116969	TUERCA, seguridad	1
137	112381	TORNILLO, maquinado, cabeza trunc.	1
138	117268	MÉNSULA, interruptor	1
139	117269	MUELLE	1
140	128803	TORNILLO, autorroscante, arandela hexagonal	1
142	117317	TORNILLO, plastite, cabeza troncocónica	2
144	17K587	ETIQUETA, aviso, ajuste	1

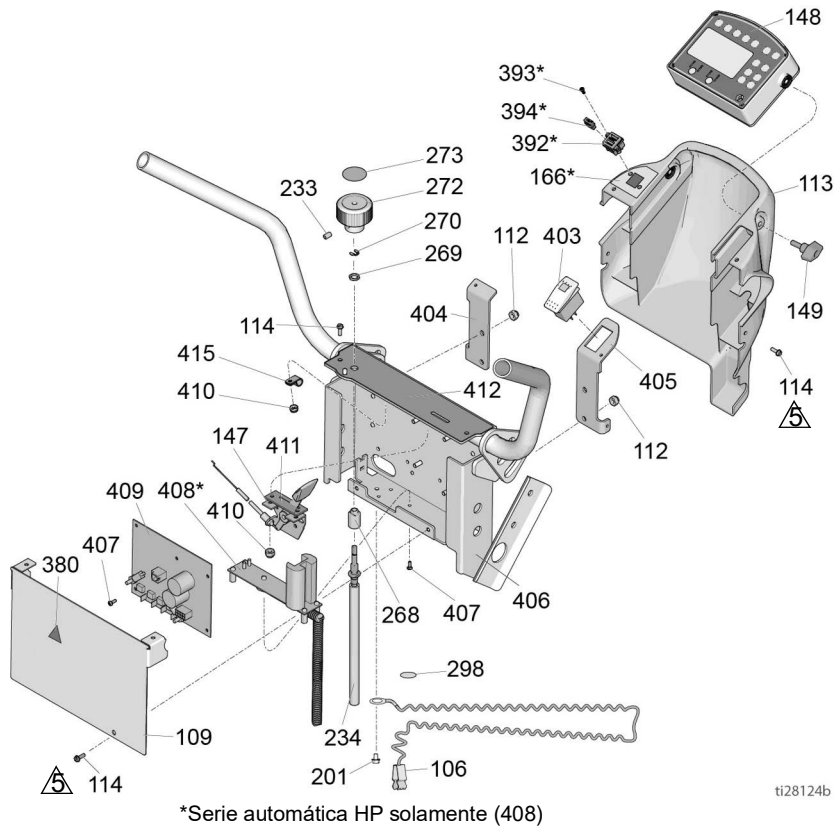
# Planos de piezas - LineLazer V 200HS / 200DC



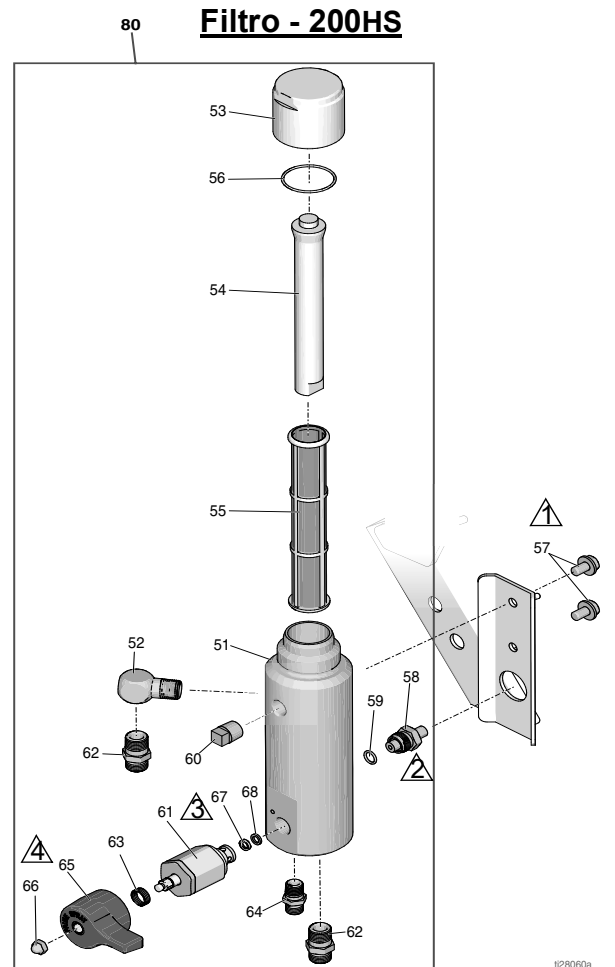
**AVISO**

No deje que los cables del solenoide se doblen de forma brusca tal como se muestra. Esto podría ocasionar su rotura. Realice una curva de aproximadamente 0,75" de radio en aquellos cables que salen del solenoide.

- 1 Apriete a un par de 47,4-61,0 N·m (35-45 pies.-lb)
- 2 Apriete a un par de 21,4-23,7 N·m (190-210 pulg.-lb)
- 3 Apriete a un par de 41,2-43,4 N·m (365-385 pulg.-lb)
- 4 Apriete a un par de 2,8-3,3 N·m (25-30 pulg.-lb)
- 5 Apriete a un par de 2,0-2,4 N·m (18-22 pulg.-lb)
- 6 Apriete a un par de 61,0-74,5 N·m (45-55 pies.-lb)
- 7 Apriete a un par de 14,6-16,9 N·m (130-150 pulg.-lb)
- 8 Apriete a un par de 7,3-8,4 N·m (65-75 pulg.-lb)



ti28124b



ti28000a

# Lista de piezas - LineLazer V 200HS / 200DC

## Mango/controles



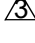
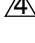
Ref.	Pieza	Descripción	Cant.	Ref.	Pieza	Descripción	Cant.
				310*	17K397	ETIQUETA	1
				311*	17K396	ETIQUETA	1
40	24Y665	BASTIDOR, mango vertical, pintado	1	373*	128131	TORNILLO	2
48	17J125	MÉNSULA, deslizante	2	374*	111307	ARANDELA	2
50	17J136	TORNILLO, hex., cabeza embreada	8	380	189930	ETIQUETA, precaución	1
105	114659	EMPUÑADURA, mango	2	391	17P925	ETIQUETA, servicio A+, QR	1
106	237686	CABLE, conjunto de puesta a tierra	1	392*	17Z084	TABLERO, conjunto (incluye 166, 393, 394)	1
108	194310	PALANCA, actuador	1	393*	17V519	TORNILLO, cabeza troncocónica	2
109	17J123	PLACA, cubierta	1	394*	131718	CUBIERTA, polvo, USB	2
112	102040	CONTRATUERCA, hex.	4	400	24Y641	BARRA, asa	1
113	17J135	CUBIERTA, control, pintada (Standard Series)	1	403	128855	INTERRUPTOR, basculante	1
	17V517	CUBIERTA, control, pintada (Serie automática HP)	1	404	17J126	MÉNSULA, peto	1
114	128978	TORNILLO, maquinado, cabeza de arandela hex. ranurada	12	405	17J128	MÉNSULA, interruptor	1
146	120151	TAPÓN	2	406	24Y642	PLACA, control	1
147	24Y643	CONTROL, acelerador (incluye 410, 411, 415)	1	407	120593	TORNILLO, fresado, troncocónico	11
148		Consulte <b>Reemplazo del conjunto de la pantalla, página 27</b>	1	408*	25A495	JUEGO, reparación, tablero del cargador (incluye 407)	1
				409		Consulte <b>Reemplazo de la tarjeta de control principal, página 26</b>	1
149	16W408	PERILLA, mango en forma de T, perno roscado de 1/4-20	2	410	111280	TUERCA, sujeción	3
166*	17V520	ETIQUETA, USB	1	411	15F776	JUNTA, acelerador	1
	16D576	ETIQUETA, fabricado en EE.UU. (Standard Series)	1	412	17J456	ETIQUETA	1
169	17J617	CABLE, arnés	1	415	119736	ABRAZADERA	1
201	107257	TORNILLO, autorroscante	10	434*	15K162	BLOQUE	1
205*	24X370	BATERÍA, 22 AH, sellada (incluye 373, 374)	1	435*	17J236	INTERRUPTOR, pulsador	1
206*	17H644	ESTANTE, batería	1	437*	C20004	TORNILLO, cabeza hueca	1
207*	126949	CORREA, batería	1				
208*	17H650	CUBIERTA, solenoide, automática	1				
209*	25A486	SOLENOIDE, módulo (incluye 212, 213, 217, 218)	1				
210*	24Y777	ABRAZADERA, solenoide	1				
211*	25A487	CABLE, pistola, solenoide, automático (incluye 151, 212, 213)	1				
212*	128711	PASADOR, horquilla, 5/16	1				
213*	15R598	CHAVETA, horquilla	1				
217*	110755	ARANDELA, lisa	2				
218*	121114	TUERCA, hex., autoblocante	2				
219*	128712	TAPA, antipolvo	2				
233	101962	TORNILLO, fijación, cabeza hueca	2				
234	25A255	EJE, flexible	1				
263*	15H108	ETIQUETA, seguridad, advertencia, pinchazo	1				
268	17H698	BUJE, control de presión, soporte	1				
269	119775	TUERCA, panel	1				
270	115999	ANILLO, retención	1				
272	16Y408	PERILLA, control de presión	1				
273	15A464	ETIQUETA, control	1				
290	128856	BRIDA	2				
291	114687	PINZA, retenedor	2				
293	17H701	OJAL	1				
294	115483	TUERCA	2				
295	17K378	ETIQUETA	1				
296	17K379	ETIQUETA	1				
297	17K377	CUBIERTA, batería, pintada	1				
298	16W503	ETIQUETA, seguridad, puesta a tierra	1				

\*Serie automática HP solamente

## Filtro - 200HS

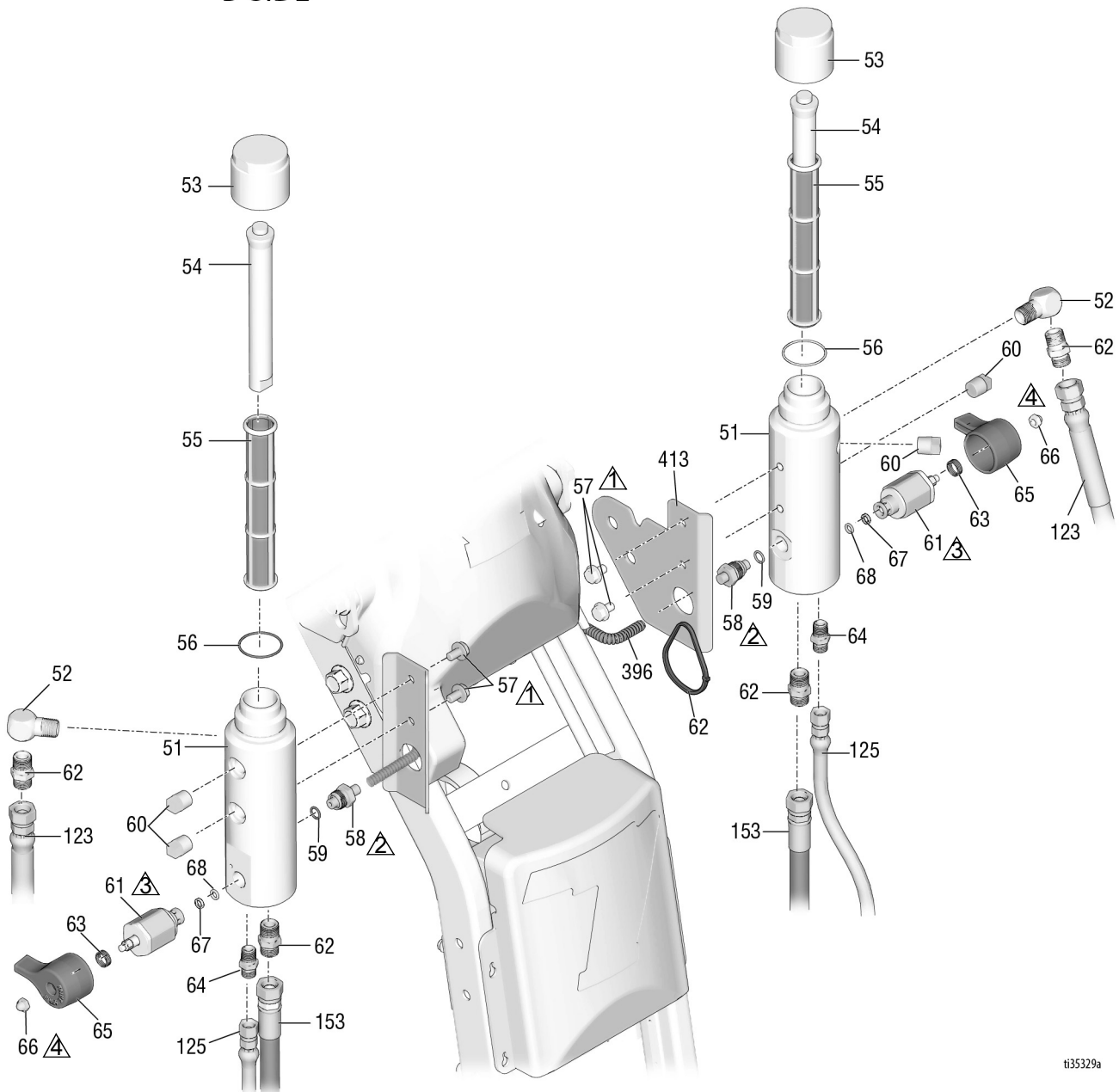
Ref.	Pieza	Descripción	Cant.
51	17K166	COLECTOR	1
52	196179	ACCESORIO DE CONEXIÓN, codo, macho/hembra	1
53	287285	TAPA, filtro (incluye 54, 56)	1
54	15C766	TUBO, difusión	1
55	25A465	FILTRO, fluido	1
56	117285	EMPAQUETADURA, junta tórica	1
57	111801	TORNILLO, cabezal, cab. hex.	2
58	24N516	TRANSDUCTOR, control de presión (incluye 59)	1
59	111457	JUNTA TÓRICA	1
60	15G331	TAPÓN, tubería	1
61	245103	VÁLVULA, drenaje, conjunto (incluye 63, 65, 66, 67, 68)	1
62	196178	ADAPTADOR, manguito	2
63	114708	RESORTE, compresión	1
64	196181	ACCESORIO DE CONEXIÓN, boquilla	1
65	15G563	MANIJA, válvula	1
66	116424	TUERCA, de cabeza	1
67	193709	ASIENTO, válvula	1
68	193710	SELLO, asiento, válvula	1
80	25A877	JUEGO, reparación, colector de filtrado	1

# Planos de piezas - LineLazer V 200DC

-  Apriete a un par de 47,4-61,0 N·m (35-45 pies-lb)
-  Apriete a un par de 21,4-23,7 N·m (190-210 pulg.-lb)
-  Apriete a un par de 41,2-43,4 N·m (365-385 pulg.-lb)
-  Apriete a un par de 2,8-3,3 N·m (25-30 pulg.-lb)

## B-SIDE

## A-SIDE



t35329a



## Lista de piezas - LineLazer V 200DC

### Filtros A y B

Ref.	Pieza	Descripción	Cant.	Ref.	Pieza	Descripción	Cant.
51†	17K166	COLECTOR	1	66†	116424	TUERCA, de cabeza	1
52†	196179	ACCESORIO DE CONEXIÓN, codo, macho/hembra	1	67†	193709	ASIENTO, válvula	1
53†	17E680	TAPA, filtro	1	68†	193710	SELLO, asiento, válvula	1
54†	15C766	TUBO, difusión	2	123	191239	MANGUERA, acoplada, 3/8 pulg. x 3,6 m (11 pies 10 pulg.)	2
55†	24V455	FILTRO, fluido	1	125	24V064	MANGUERA, aspiración/drenaje	2
56†	117285	EMPAQUETADURA, junta tórica	1	153	245226	MANGUERA, acoplada, 3/8 pulg. x 2,13 m (3 pies)	1
57	111801	TORNILLO, cabezal, cab. hex.	2	197	17H720	CORREA, sujeción, negra, 12,7 cm (5 pulg.)	1
58†	248024	TRANSDUCTOR, control de presión	2	396	17Y320	CONDUCTO, manguito, redondo, 17,78 cm (7 pulg.)	1
59†	111457	EMPAQUETADURA, junta tórica	2	413	17Y104	MÉNSULA, colector, filtro	1
60†	15G331	TAPÓN, tubería	1			Juego 'A' del colector de filtrado, P/N 25N741	
61†	287879	VÁLVULA, drenaje, conjunto	1			Juego 'B' del colector de filtrado, P/N 25N742	
62†	196178	ADAPTADOR, manguito	1			† Includo en el juego del colector 'A' o 'B'	
63†	114708	RESORTE, compresión	1				
64†	196181	ACCESORIO DE CONEXIÓN, boquilla	1				
65†	15G563	MANIJA, válvula	1				



## Lista de piezas - LineLazer V 200HS

Ref.	Pieza	Descripción	Cant.	Ref.	Pieza	Descripción	Cant.
25	288754	KIT, reparación, tubo guía/pistón	1	235	15B804	ETIQUETA, logotipo Graco	1
52	196179	ACCESORIO DE CONEXIÓN, codo, macho/hembra	1	238	287175	MANGUERA, hidráulica, suministro	1
62	196178	ADAPTADOR, manguito	2	243*	178179	ARANDELA, sellado	1
69	246176	JUEGO, reparación, camisa, cilindro	1	239	287176	JUEGO, reparación, manguera	1
93	197443	PASADOR, bomba	1	244*‡	178207	COJINETE, pistón	1
96†	2006321	INTERRUPTOR, láminas con conector	1	245*‡	178226	JUNTA, pistón	1
97†	114528	TORNILLO, fresado, cabeza truncocónica, Phillips	3	258	17H681	MÉNSULA, montaje, bomba, hidráulica	1
100	277068	BOMBA, desplazamiento	1	259	117328	ACCESORIO, manguito, recto	1
138*	106276	TORNILLO, cabeza hueca hex.	1	260	117441	VÁLVULA, bola	1
101	193394	TUERCA, retención	1	261	107210	TORNILLO	4
149	119841	RACOR, te, ramificado, rosca recta	1	263*▲	15H108	ETIQUETA, advertencia, punto de estricción	2
159*	155685	EMPAQUETADURA, junta tórica	1	265▲	15B063	ETIQUETA, seguridad, advertencia, superficie caliente	1
153	245226	MANGUERA, acoplada, 3/8 x 0,9 m (3 pies)	1	266	24X474	CUBIERTA, conjunto, varilla de bomba	1
173	100139	TAPÓN, tubería	1	284*	100139	TAPÓN, tubería	1
179*‡	108014	EMPAQUETADURA, junta tórica	1	412	15F519	TUBO, hidráulico, suministro	1
183	15A726	CONTRATUERCA	1	505†	2006622	SOPORTE, caña	1
186*	112342	COJINETE, varilla	1	506†	2006691	JUNTA, espuma	2
187‡	112561	EMPAQUETADURA, bloque	1				
194	116551	ANILLO, retenedor	1				
213*‡	117283	EMPAQUETADURA, junta tórica	2				
217	117607	RACOR, codo rosca recta	2				
220*‡	117739	RASCADOR, vástago	1				
222	287186	KIT, reparación, imán	1				
230	15A728	COLECTOR, adaptador	1				


\* Incluido en el juego de reparación de varillas, pistones y tapas 288754


‡ Incluido en el kit de reparación del sello hidráulico 246174

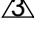
† Incluido en el kit de reparación de imanes 287186


▲ Existen a su disposición etiquetas de seguridad, pegatinas y tarjetas de repuesto

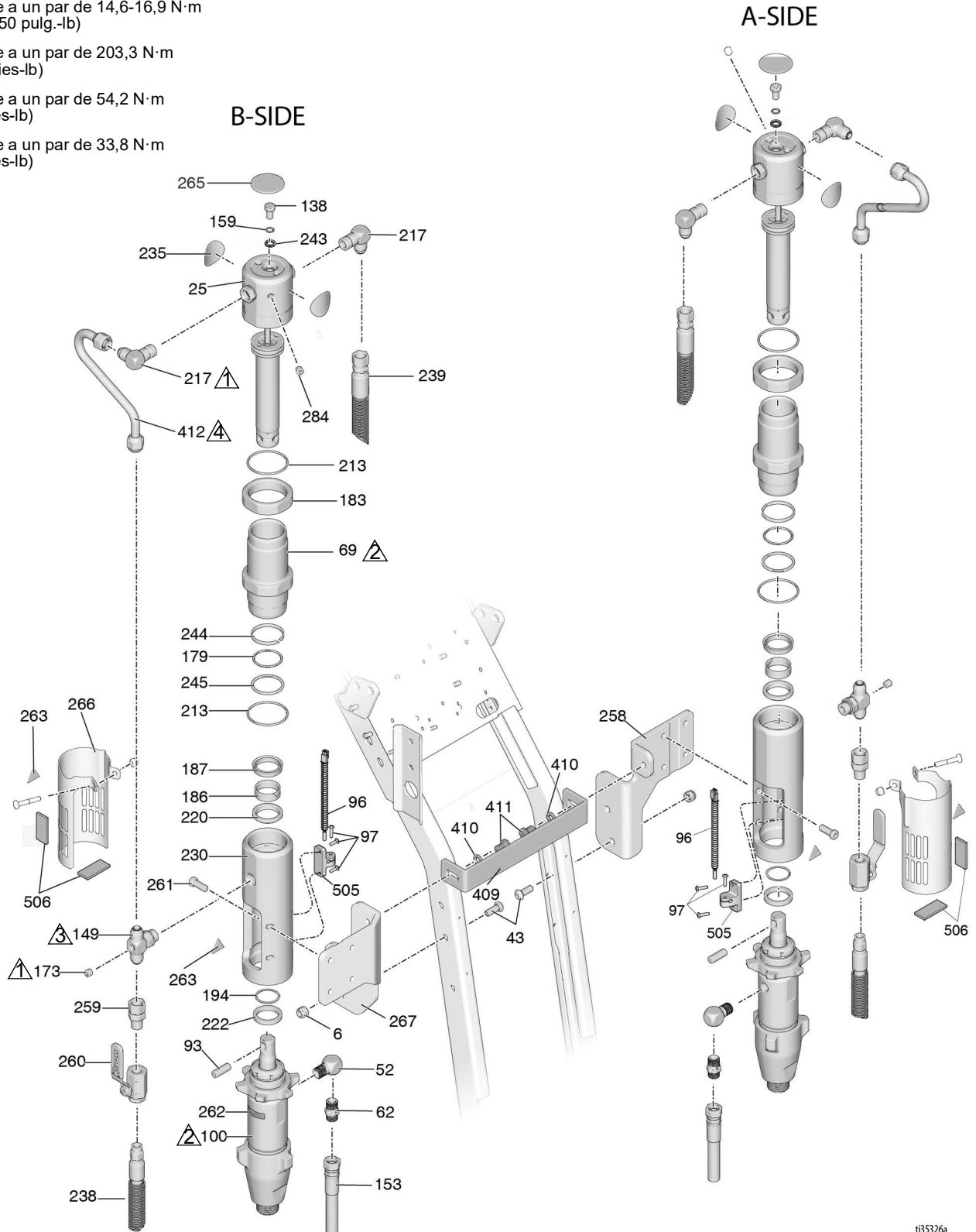
# Planos de piezas - LineLazer V 200DC

 Apriete a un par de 14,6-16,9 N·m  
(130-150 pulg.-lb)

 Apriete a un par de 203,3 N·m  
(150 pies-lb)

 Apriete a un par de 54,2 N·m  
(40 pies-lb)

 Apriete a un par de 33,8 N·m  
(25 pies-lb)



t35326a

# Lista de piezas - LineLazer V 200DC

Ref.	Pieza	Descripción	Cant.	Ref.	Pieza	Descripción	Cant.
6	101566	TUERCA, bloqueo	4	244*‡	178207	COJINETE, pistón	2
25	288754	JUEGO, reparación, tubo guía/pistón	2	245*‡	178226	JUNTA, pistón	2
43	128977	TORNILLO, cabezal, cab esférica, 3/8 x 25,4 mm (1,0 pulg.)	4	258	17Y049	MÉNSULA, montaje, bomba, hidráulica, izquierda	1
52	196179	ACCESORIO DE CONEXIÓN, codo, macho/hembra	2	259	117328	ACCESORIO, manguito, recto	2
62	196178	ADAPTADOR, manguito	2	260	117441	VÁLVULA, bola	2
69	246176	JUEGO, reparación, camisa, cilindro	2	261	107210	TORNILLO	8
93	197443	PASADOR, bomba	2	262	194072	ETIQUETA, bomba de resistencia	2
96†	2006321	INTERRUPTOR, lámina lado 'A'	1	263*▲	15H108	ETIQUETA, advertencia, punto de estricción	4
97†	114528	TORNILLO, fresado, cabeza troncocónica, Phillips	3	265▲	15B063	ETIQUETA, seguridad, advertencia, superficie caliente	2
100	277068	BOMBA, desplazamiento	2	266	24X474	CUBIERTA, conjunto, varilla de bomba	2
138*	106276	TORNILLO, cabezal, cabeza hex.	2	267	17Y047	MÉNSULA, montaje, bomba, derecha	1
149	119841	RACOR, te, ramificado, rosca recta	2	284+	100139	TAPÓN, tubería	2
153	245226	MANGUERA, acoplada, 3/8 x 0,9 m (3 pies)	2	412	15F519	TUBO, hidráulico, suministro	2
159*	155685	EMPAQUETADURA, junta tórica	2	217	110755	ARANDELA, lisa	4
173	100139	TAPÓN, tubería	2	213	15R598	CHAVETA, hendida, horquilla	2
179*‡	108014	EMPAQUETADURA, junta tórica	2	409	17Y050	MÉNSULA, depósito, soporte, trasera	1
183	15A726	CONTRATUERCA	2	410	100133	ARANDELA, seguridad, 3/8 pulg.	2
186*	112342	COJINETE, varilla	2	411	100575	TORNILLO, cabeza, hex.	2
187‡	112561	EMPAQUETADURA, bloque	2	414	2006322	INTERRUPTOR, lámina lado 'B'	1
194	116551	ANILLO, retenedor	2	505†	2006622	SOPORTE, caña	1
213*‡	117283	EMPAQUETADURA, junta tórica	4	506†	2006691	JUNTA, espuma	2
217	117607	RACOR, codo, rosca est.	4				
220*‡	117739	LIMPIADOR, varilla	2				
222	287186	JUEGO, reparación, imán	2				
230	15A728	COLECTOR, adaptador	2				
235	17Y328	ETIQUETA, "A"	2				
	17Y329	ETIQUETA "B"	2				
238	287175	MANGUERA, hidráulica, suministro	2				
243*	178179	ARANDELA, sellado	2				
239	287176	KIT, reparación, manguera	2				


\* Incluido en el juego de reparación de varillas, pistones y tapas 288754


‡ Incluido en el kit de reparación del sello hidráulico 246174


† Incluido en el kit de reparación de imanes 287186

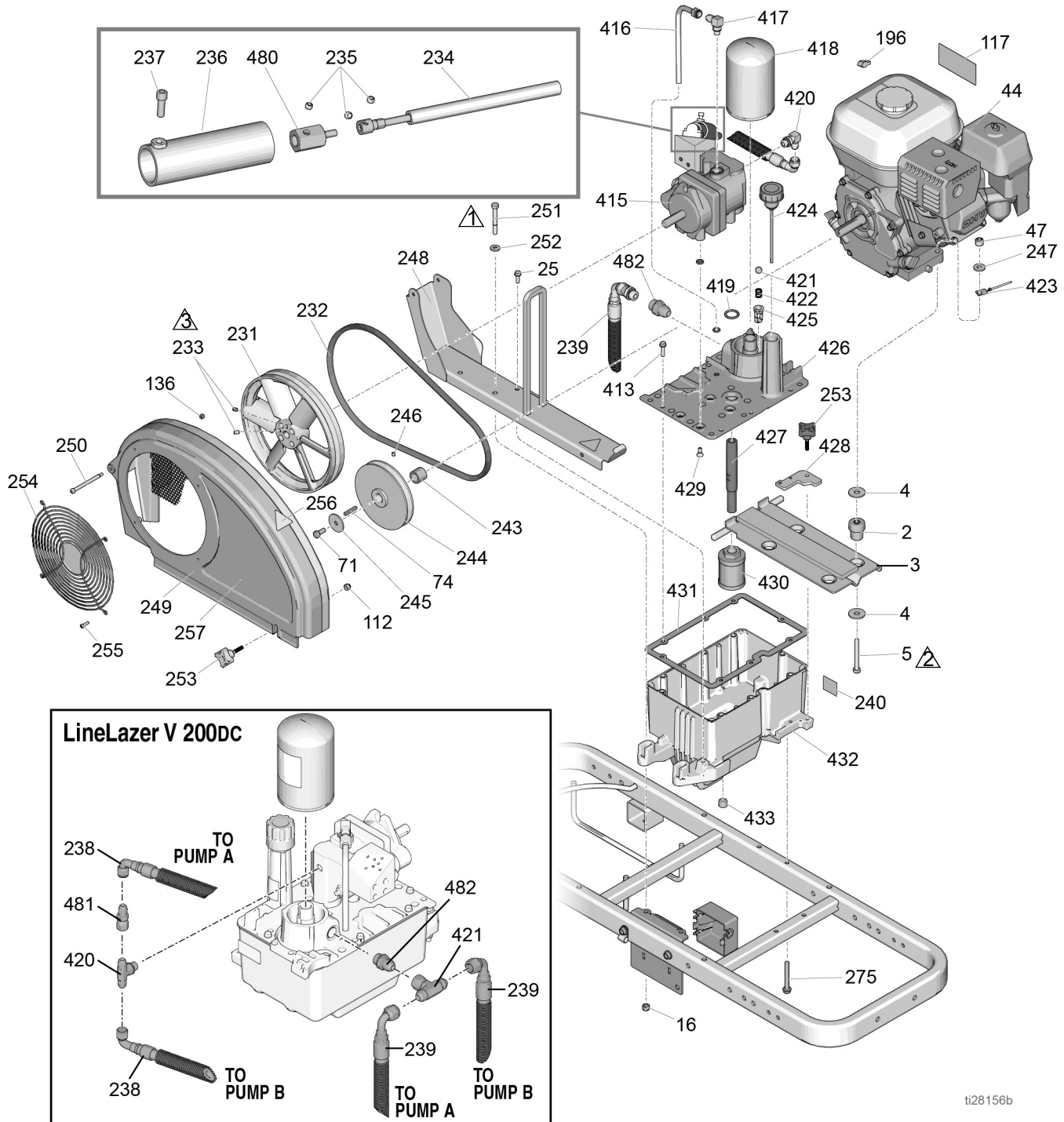
▲ Existen a su disposición etiquetas de seguridad, pegatinas y tarjetas de repuesto

# Planos de piezas - LineLazer V 200HS / 200DC

 Apriete a un par de 12,9-15,2 N·m  
(115-135 pulg.-lb)

 Apriete a un par de 21,4-23,7 N·m  
(190-210 pulg.-lb)

 Apriete a un par de 6,5-7,0 N·m  
(6,5-7,0N·m)



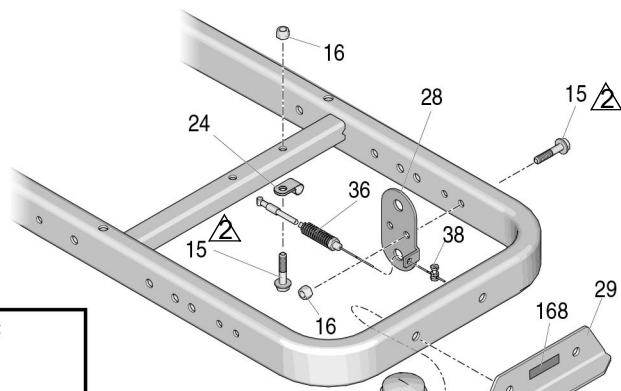
ti28156b

# Lista de piezas - LineLazer V 200HS / 200DC

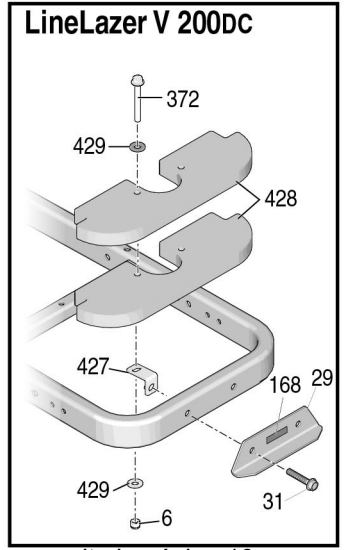
Ref.	Pieza	Descripción	Cant.	Ref.	Pieza	Descripción	Cant.
2	15E888	AMORTIGUADOR, soporte del motor	4	255	115477	TORNILLO, máquina, Torx, cabeza troncocónica	4
3	15F485	MÉNSULA, montaje, motor	1	256▲	16M768	ETIQUETA, advertencia, peligro de quedar atrapado	2
4	108851	ARANDELA, lisa	8	257	17H689	ETIQUETA, marca, LLV 200 HS	1
5	113664	TORNILLO, cabeza, hex.	4		17Y292	ETIQUETA, marca, LLV 200DC	1
16	111040	TUERCA, bloqueo, inserto, nailon, 5/16	2	275	120981	TORNILLO, maquinado, cabeza hex. con arandela	2
25	260212	TORNILLO, hex., cabeza con arandela, autorroscante	2	413	119426	TORNILLO, maquinado, cabeza hex. con arandela	8
44	116080	MOTOR	1	414	107188	EMPAQUETADURA, junta tórica	4
	25P296	MOTOR (China solamente)	1	415	287179	KIT, reparación, bomba (incluye 235, 414, 419, 429, 480)	1
47	110838	TUERCA, seguridad	4	416	246167	KIT, reparación, drenaje de caja	1
71	108842	TORNILLO, cabeza, hex.	1	417	110792	RACOR, codo, macho, 90°	1
74	117632	LLAVE, cuadrada, 3/16 x 1,25	1	418	246173	KIT, reparación, filtro de aceite	1
112	102040	CONTRATUERCA, hex.	1	419	156401	EMPAQUETADURA, junta tórica	1
117▲	194126	ETIQUETA, advertencia	1	420	116829	ACCESORIO DE CONEXIÓN, codo, hidráulico (200HS)	1
136	116969	TUERCA, seguridad	1		17V730	ACCESORIO DE CONEXIÓN, en T (200DC)	1
196	114956	TERMINAL, tapa de cable, aislado	1	421	100084	BOLA, metálica	1
231	16U205	POLEA, ventilador	1	422	116967	RESORTE, compresión	1
232	119433	CORREA	1	423	240997	CONDUCTOR, masa	1
233	120087	TORNILLO, fijación, 1/4 x 1/2	2	424	120726	TAPA, respiradero, llenado	1
234	25A255	EJE, flexible, control hidráulico	1	425	198841	RETÉN, bola, desvío de presión	1
235	112303	TORNILLO, fijación, encaje con pieza embutida	3	426	15M057	CUBIERTA, depósito	1
236	15C958	PROTECCIÓN, control de presión	1	427	15E587	TUBO, aspiración	1
237	112166	TORNILLO, cabeza hueca	7	428	15E476	MÉNSULA, retén, motor	1
239	15C364	MANGUERA, hidráulica, retorno	2	429	117471	TORNILLO, fresado, cabeza hex. plana	4
240	15K440	ETIQUETA, marca, refrigeración GH EH	1	430	116919	FILTRO, malla, aspiración	1
243	15B314	PROLONGADOR, eje de motor	1	431	120604	JUNTA, depósito	1
244	15E758	POLEA, 5,50 pulg.	1	432	15J513	TANQUE, depósito	1
245	112717	ARANDELA	1	433	101754	TAPÓN, tubo, 3/8 nptf	1
246	100002	TORNILLO, fijación, cabeza hueca	1	480	16Y407	ADAPTADOR	1
247	100023	ARANDELA, plana	4	481	127596	ACCESORIO DE CONEXIÓN, giratorio (200DC)	1
248	288261	RIEL, protector de correa, montaje	1	482	120184	RACOR, hidráulico	1
249	288734	PROTECTOR, correa (incluye 136, 250, 254, 255)	1				
250	119434	TORNILLO, resalte, cab. hueca	1				
251	802277	TORNILLO, mecanizado	2				
252	100527	ARANDELA, lisa	2				
253	15D862	TUERCA, manual	2				
254	117284	REJILLA, ventilador, protector	1				

▲ Existen a su disposición etiquetas de seguridad, pegatinas y tarjetas de repuesto

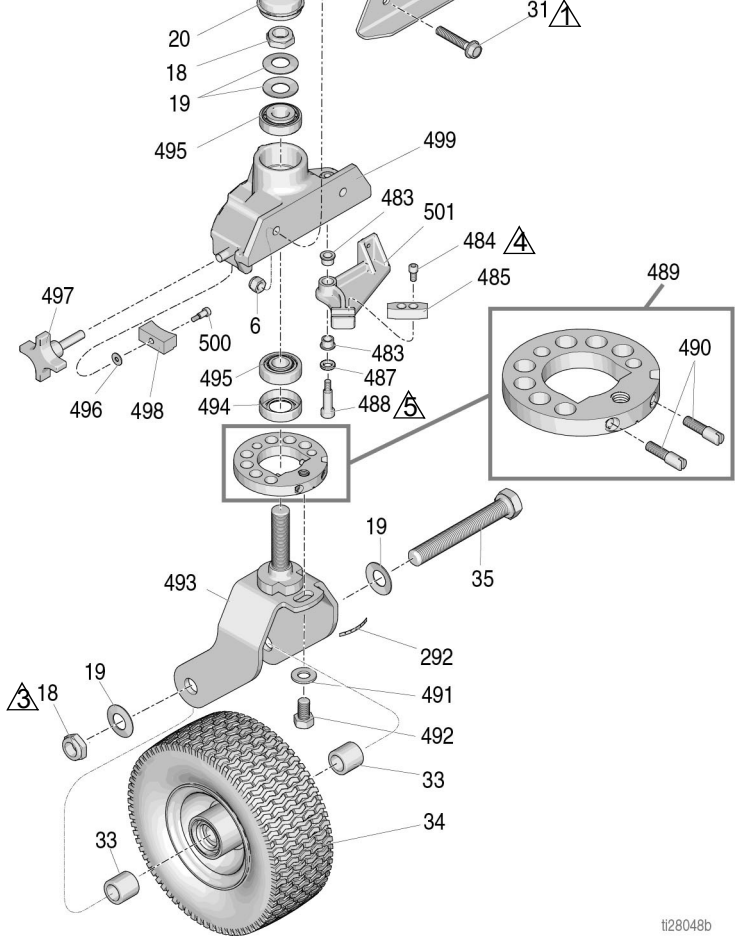
# Planos de piezas - LineLazer V 200HS / 200DC



- Apriete a un par de 23,0-31,1 N·m (17-23 pies-lb)
- Apriete a un par de 21,4-23,7 N·m (190-210 pulg.-lb)
- Apriete a un par de 31,1-36,6 N·m (23-27 pies-lb)
- Apriete a un par de 6,7-9,0 N·m (60-80 pulg.-lb)
- Apriete a un par de 23,0-31,1 N·m (17-23 pies-lb)



consulte la página 10



ti28048b



## Lista de piezas - LineLazer V 200HS / 200DC

Ref.	Pieza	Descripción	Cant.	Ref.	Pieza	Descripción	Cant.
6	101566	TUERCA, seguridad	2	429	100132	ARANDELA, plana	4
15	112960	TORNILLO, cabeza, cabeza embridada	3	483*†	114548	COJINETE, bronce	2
16	111040	TUERCA, seguridad, inserto, nailon, 5/16	3	484*†	110754	TORNILLO, tapa, hueco	2
18*†	112405	TUERCA, seguridad	2	485*†	193662	TOPE, cuña	1
19*†	112825	ARANDELA	4	487*†	15J603	SEPARADOR, redondo	1
20*†	114648	TAPA, antipolvo	1	488*†	120476	PERNO, resalto	1
24	108868	ABRAZADERA, cable	1	489*†	17H486	DISCO, ajustador, conjunto	1
28†	15F910	MÉNSULA, cable	1	490*†	17G762	TORNILLO, ajustador de disco	2
29	240991	MÉNSULA, ruedecilla, frontal	1	491*†	113962	ARANDELA	1
	25N653	JUEGO, peso, frontal	1	492*	114681	TORNILLO, cabeza, hex.	1
31	114982	TORNILLO, cabeza, cabeza embridada	2	493*†	17H485	HORQUILLA	1
				494*†	113484	JUNTA, grasa	1
33*†	193658	ESPACIADOR, junta	2	495*†	113485	COJINETE, copela/cono	2
34*	114549	RUEDA, neumática	1	496*†	112776	ARANDELA, lisa	1
35*	113471	TORNILLO, cabezal, cab. hex.	1	497*†	181818	BOTÓN, doble	1
36†	241445	CABLE	1	498*†	193661	MANDÍBULA	1
38†	114802	TOPE, cable	1	499*†	15G952	BALANCÍN	1
168	17H683	ETIQUETA, alineamiento EZ	1	500*†	108483	TORNILLO, ajuste	1
292*†	17H489	ETIQUETA, ajuste de disco	1	501*†	193528	BRAZO, bloqueador	1
372	125626	TORNILLO, cabeza hex., embridado	2				
427	17Y903	MÉNSULA, peso	2				
428	17Y900	BLOQUE, peso	2				

\* Incluido en el kit de reparación de rueda giratoria 240719

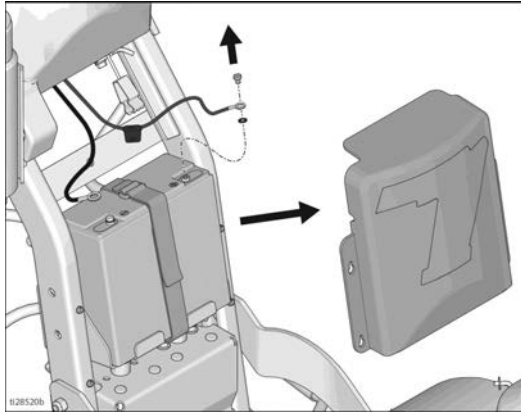
† Incluido en el juego de reparación de rueda giratoria

241105

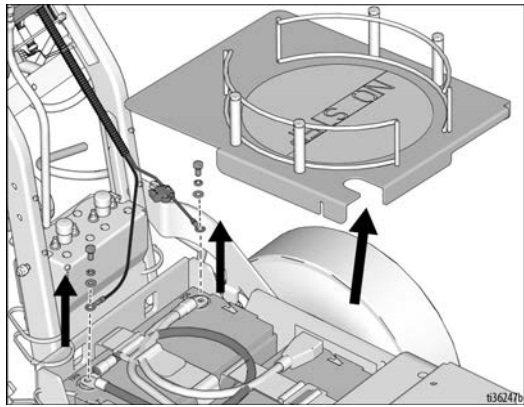
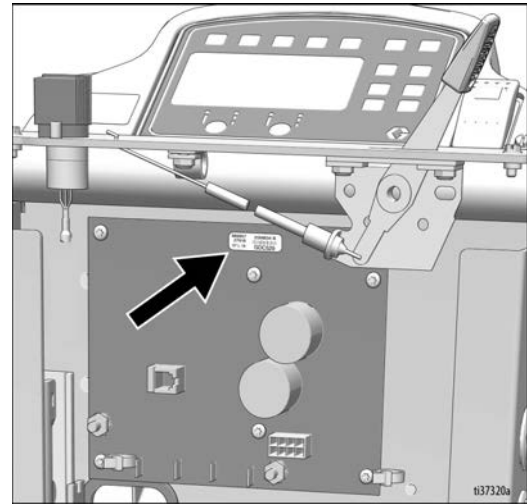
† Incluido en el juego de peso 25N653

# Reemplazo de la tarjeta de control principal

1. Desconecte la batería.

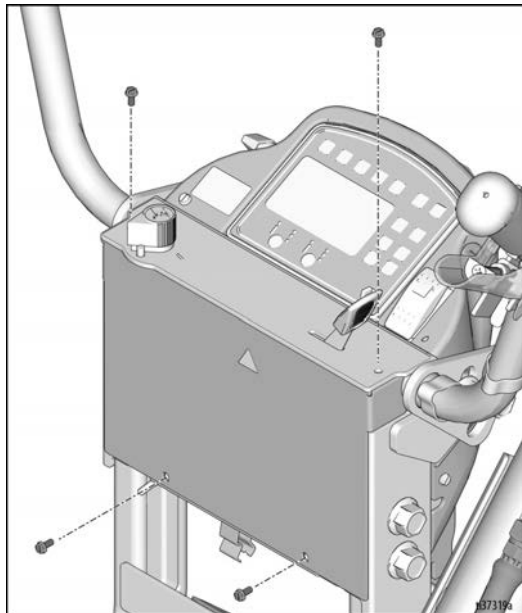


3. Consulte la etiqueta en la superficie de la tarjeta de control para encontrar su número de pieza (N/P). Use la tabla a continuación para seleccionar el kit de repuesto correcto.



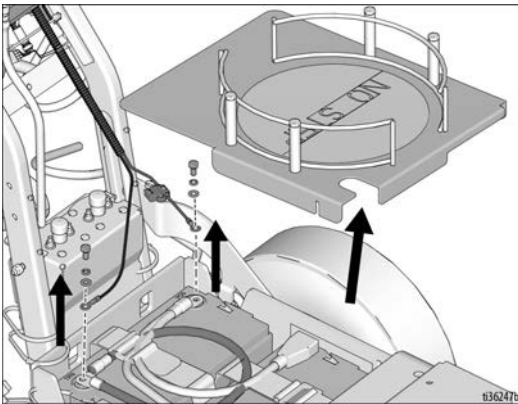
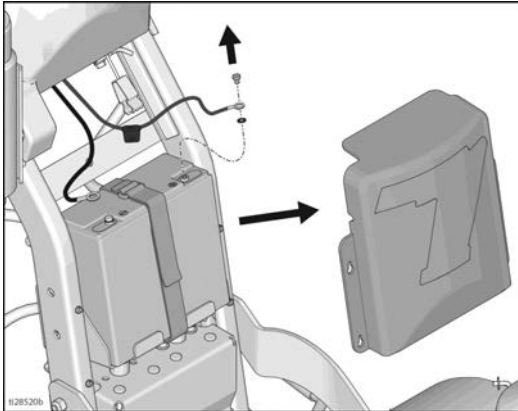
2. Retire los tornillos de la cubierta de la tarjeta de control.

N/P de la tarjeta de control	N.º de kit de repuesto
24Y310 o 25M844	25A493
24Y311 o 25M834	25A494
25N848	25N788
25N849	25N789

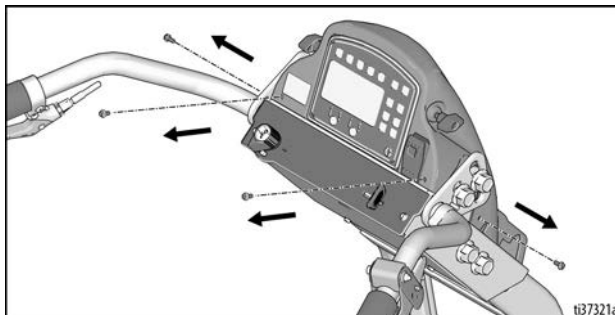


# Reemplazo del conjunto de la pantalla

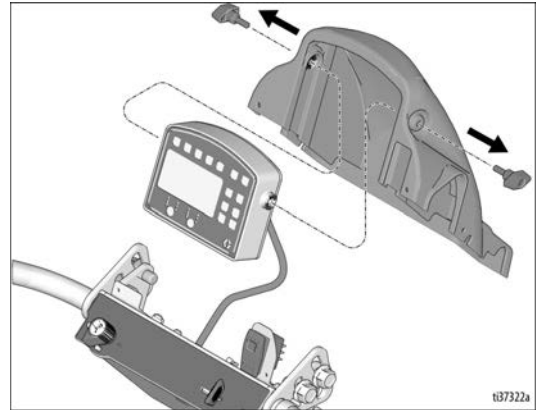
1. Desconecte la batería.



2. Retire los tornillos de la cubierta de la tarjeta de control.



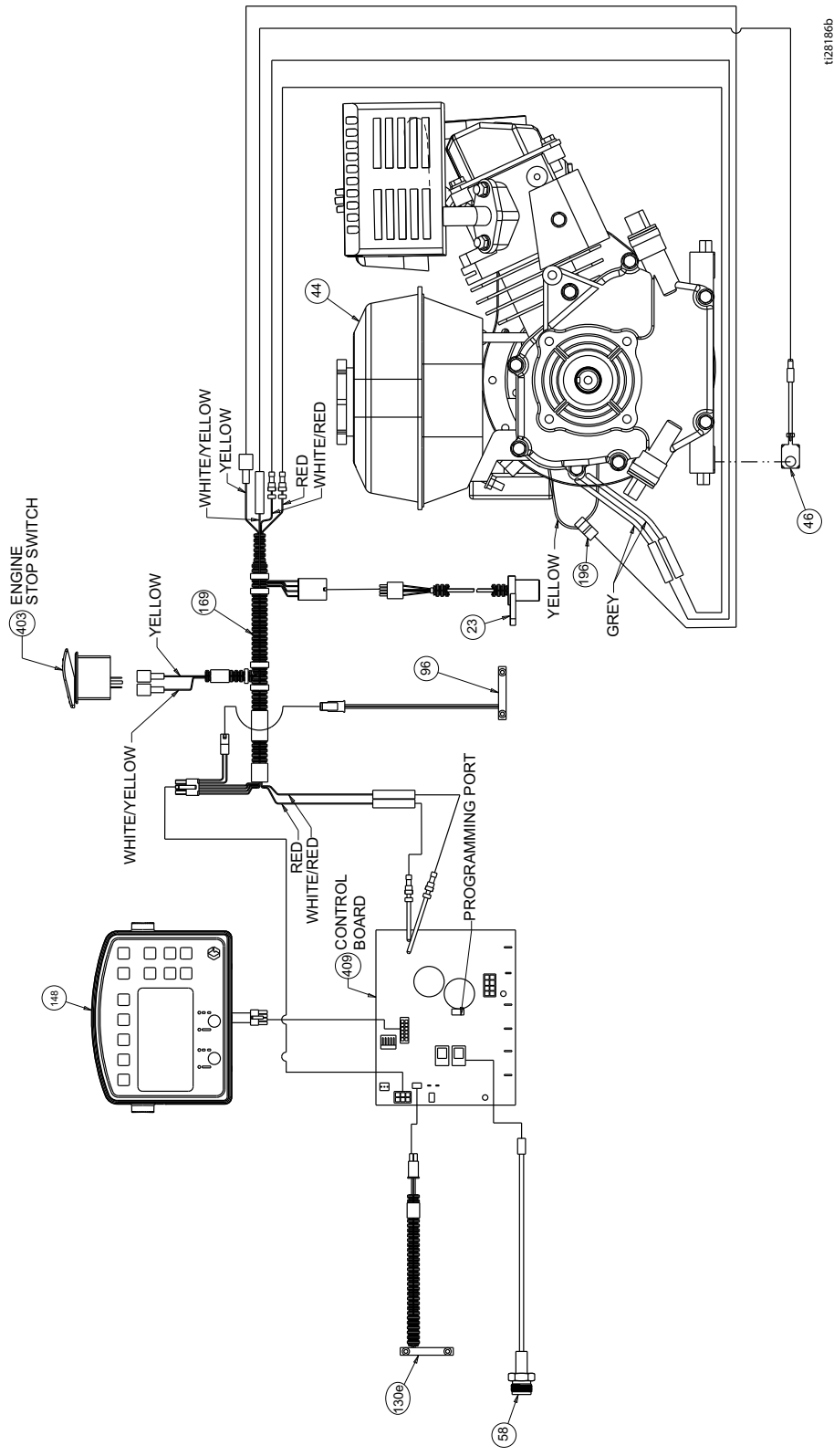
3. Levante la cubierta de la pantalla de la unidad. Retire con cuidado el conjunto de la pantalla de la cubierta aflojando las tuercas manuales a cada lado.



4. Retire los cuatro tornillos de la parte posterior del conjunto de la pantalla. Afloje la tuerca de alivio de tensión. Deslice el panel posterior hacia un lado, teniendo cuidado de no dañar los cables que conectan la pantalla a la tarjeta.
5. Consulte la etiqueta en la superficie de la tarjeta de la pantalla para encontrar su número de pieza (N/P). Use la tabla a continuación para seleccionar el kit de repuesto correcto.

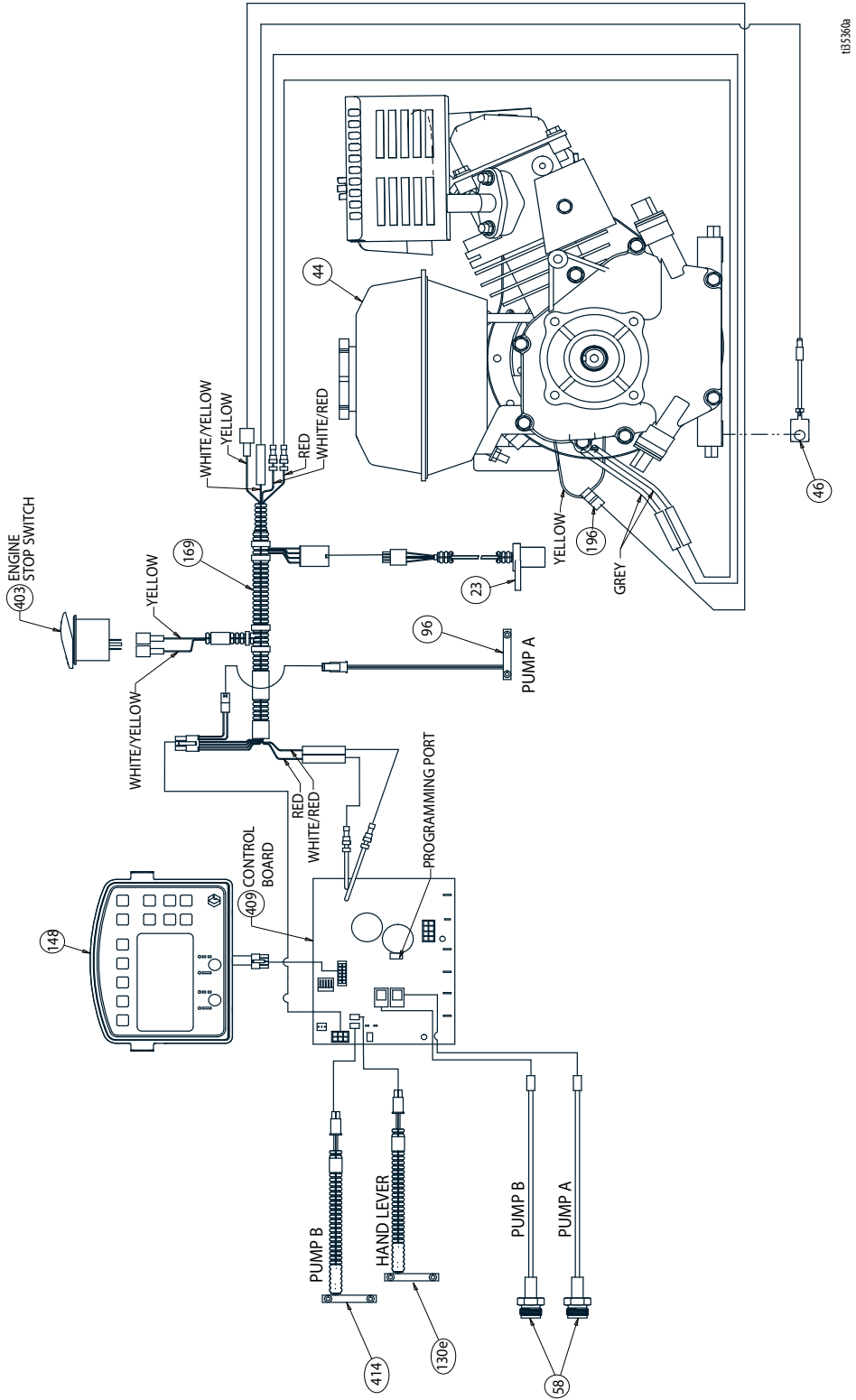
N/P de la tarjeta de control	N.º de kit de repuesto
24Y644	25A498
17V686	17W550
17Z168	25N791

# Diagrama de cableado 200HS (Serie estándar)



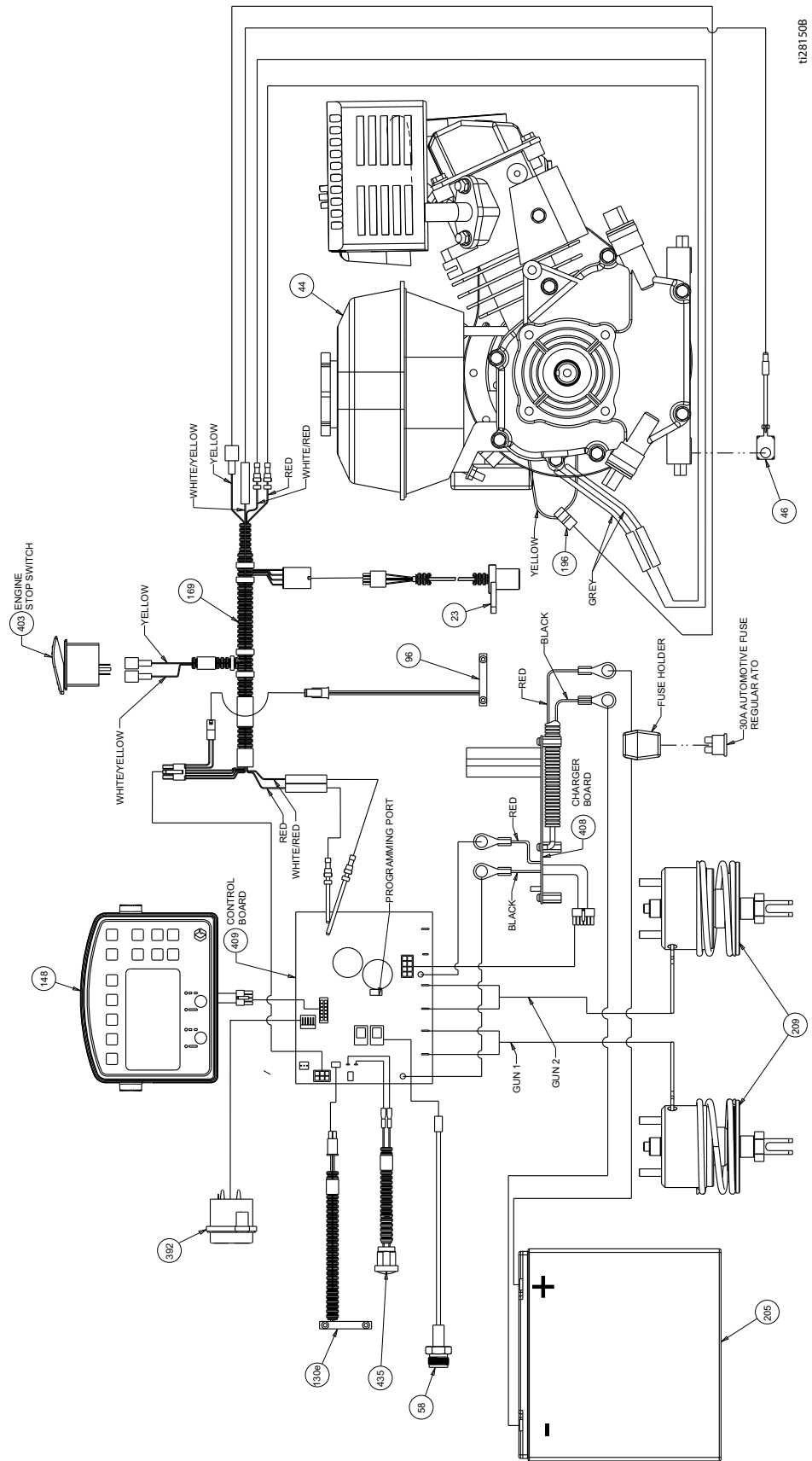
t1281865

Diagrama de cableado 200DC (Serie estándar)

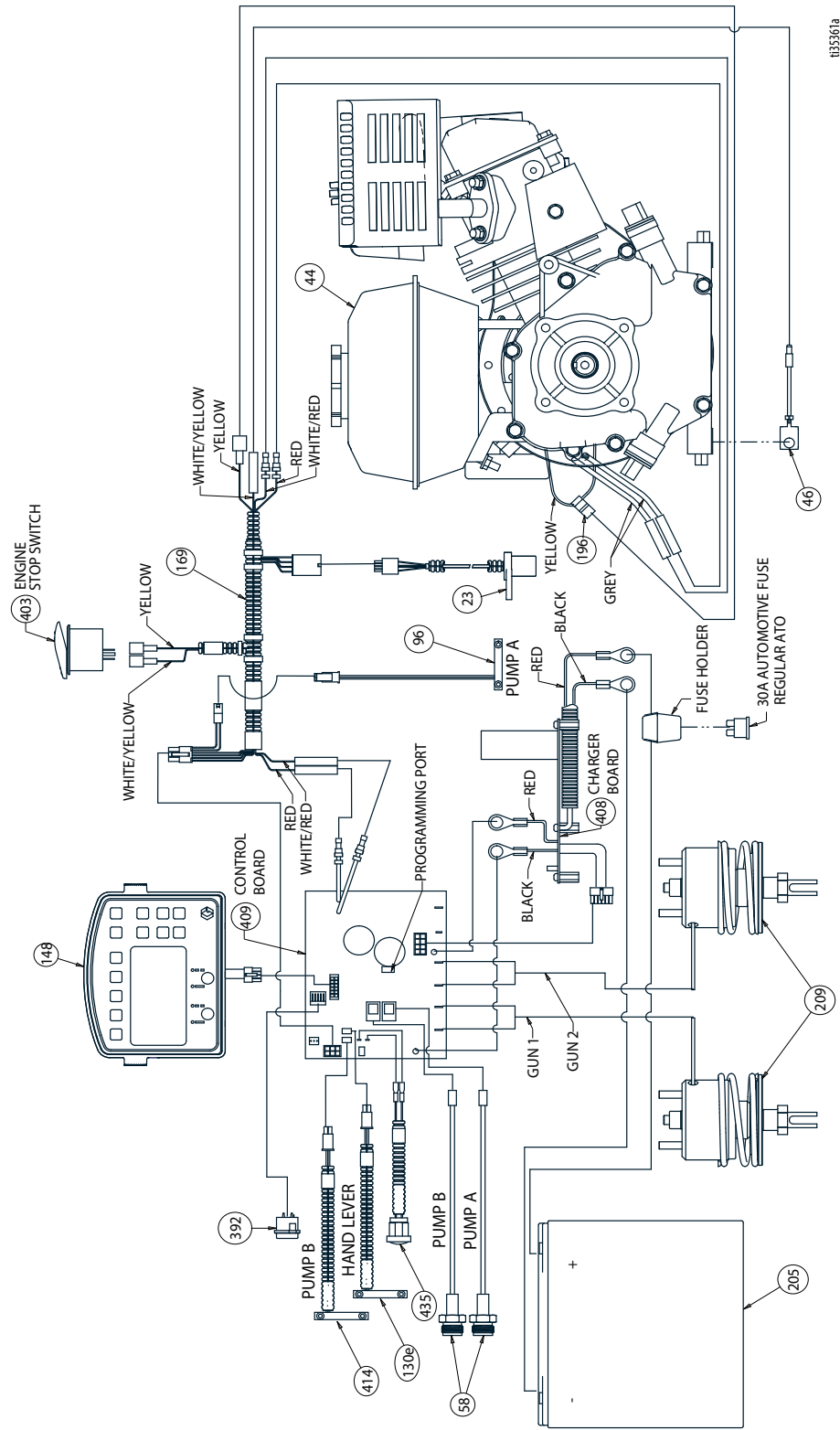


10353600

# Diagrama de cableado 200HS (Serie automática HP/Serie reflectante HP)



# Diagrama de cableado 200DC (Serie automática HP/Serie reflectante HP)



135361a

# Especificaciones técnicas

LineLazer V 200HS Standard Series (Modelos 17H459, 17H461)		
	EE. UU.	Métrico
<b>Dimensiones</b>		
Altura (con el manillar hacia abajo)	Sin embalaje: 44,5 pulg. Con embalaje: 52,5 pulg.	Sin embalaje: 113,03 cm Con embalaje: 133,35 cm
Anchura	Sin embalaje: 34,25 pulg. Con embalaje: 37,0 pulg.	Sin embalaje: 87,0 cm Con embalaje: 93,98 cm
Longitud (con la plataforma plegada)	Sin embalaje: 68,75 pulg. Con embalaje: 73,5 pulg.	Sin embalaje: 174,63 cm Con embalaje: 186,69 cm
Peso (seco, sin pintura)	Sin embalaje: 306 lb Con embalaje: 373 lb	Sin embalaje: 139 kg Con embalaje: 169 kg
<b>Ruido (dBa)</b>		
Potencia de sonido, según la norma ISO 3744:	103,1	
Presión de sonido medida a 3,3 pies (1 m):	86,5	
<b>Vibración (m/s<sup>2</sup>) (exposición de 8 horas al día)</b>		
Brazo manual (según norma ISO 5349)	1,6	
Cuerpo entero (según norma ISO 2631)	0,4	
<b>Potencia nominal (HP)</b>		
Potencia nominal (HP) según norma SAE J1349	6,5 HP a 3600 rpm	4,84 kW a 3600 rpm
Suministro máximo	2,15 gpm	8,14 lpm
Tamaño máximo de la boquilla 1 pistolas 2 pistolas	0,047 0,034	
Filtro de malla de aspiración de pintura de entrada	Malla 16	1190 micras
Filtro de malla de pintura de salida	Malla 50	297 micras
Tamaño de la entrada de la bomba	1 pulg. NSPM (m)	
Tamaño de la salida de la bomba	3/8 NPT (f)	
Presión máxima de trabajo	3300 psi	228 bar, 22,8 MPa
Presión máxima de funcionamiento del fluido	3300 psi	228 bar, 22,8 MPa
Suministro de caudal libre máximo	2,15 gpm	8,14 lpm
Ciclos por galón/litro	62 cpg	16,4 cpl
Capacidad del tanque hidráulico	1,25 galones	4,73 litros
Presión hidráulica	1825 psi	124 bar
Capacidad eléctrica	84 W a 3800 rpm	
Batería	12 V, 22 Ah, ácido de plomo sellada, ciclo profundo	

Piezas húmedas: PTFE, Nylon, poliuretano, V-Max polietileno, UHMWPE, fluorelastómero, acetal, cuero, carburo de tungsteno, acero inoxidable, cromado, acero al carbono niquelado, cerámica



<b>LineLazer V 200DC Standard Series (Modelo 17Y231)</b>		
	<b>EE. UU.</b>	<b>Métrico</b>
<b>Dimensiones</b>		
Altura (con el manillar hacia abajo)	Sin embalaje: 44,5 pulg. Con embalaje: 52,5 pulg.	Sin embalaje: 113,03 cm Con embalaje: 133,35 cm
Anchura	Sin embalaje: 34,25 pulg. Con embalaje: 37,0 pulg.	Sin embalaje: 87,0 cm Con embalaje: 93,98 cm
Longitud (con la plataforma plegada)	Sin embalaje: 68,75 pulg. Con embalaje: 73,5 pulg.	Sin embalaje: 174,63 cm Con embalaje: 186,69 cm
Peso (seco, sin pintura)	Sin embalaje: 411 lb Con embalaje: 477 lb	Sin embalaje: 186 kg Con embalaje: 216 kg
<b>Ruido (dBa)</b>		
Potencia de sonido, según la norma ISO 3744:		103,1
Presión de sonido medida a 3,3 pies (1 m):		86,5
<b>Vibración (m/s<sup>2</sup>) (exposición de 8 horas al día)</b>		
Brazo manual (según norma ISO 5349)		1,6
Cuerpo entero (según norma ISO 2631)		0,4
<b>Potencia nominal (HP)</b>		
Potencia nominal (HP) según norma SAE J1349	6,5 HP a 3600 rpm	4,84 kW a 3600 rpm
Suministro máximo	2,15 gpm	8,14 lpm
Tamaño máximo de la boquilla 1 pistolas 2 pistolas		0,047 0,034
Filtro de malla de aspiración de pintura de entrada	Malla 16	1190 micras
Filtro de malla de pintura de salida	Malla 50	297 micras
Tamaño de la entrada de la bomba	1 pulg. NSPM (m)	
Tamaño de la salida de la bomba	3/8 NPT (f)	
Presión máxima de trabajo	3300 psi	228 bar, 22,8 MPa
Presión máxima de funcionamiento del fluido	3300 psi	228 bar, 22,8 MPa
Suministro de caudal libre máximo	2,15 gpm	8,14 lpm
Ciclos por galón/litro	62 cpg	16,4 cpl
Capacidad del tanque hidráulico	1,25 galones	4,73 litros
Presión hidráulica	1825 psi	124 bar
Capacidad eléctrica	84 W a 3800 rpm	
Batería	12 V, 22 Ah, ácido de plomo sellada, ciclo profundo	

Piezas húmedas: PTFE, Nylon, poliuretano, V-Max polietileno, UHMWPE, fluorelastómero, acetal, cuero, carburo de tungsteno, acero inoxidable, cromado, acero al carbono niquelado, cerámica

<b>LineLazer V 200HS Serie automática HP (Modelos 17K582, 17H462, 17K637, 17H463, 17K583, 17H464)</b>		
	<b>EE. UU.</b>	<b>Métrico</b>
<b>Dimensiones</b>		
Altura (con el manillar hacia abajo)	Sin embalaje: 44,5 pulg. Con embalaje: 52,5 pulg.	Sin embalaje: 113,03 cm Con embalaje: 133,35 cm
Anchura	Sin embalaje: 34,25 pulg. Con embalaje: 37,0 pulg.	Sin embalaje: 87,0 cm Con embalaje: 93,98 cm
Longitud (con la plataforma plegada)	Sin embalaje: 68,75 pulg. Con embalaje: 73,5 pulg.	Sin embalaje: 174,63 cm Con embalaje: 186,69 cm
Peso (seco, sin pintura)	Sin embalaje: 322 lb Con embalaje: 389 lb	Sin embalaje: 146 kg Con embalaje: 176 kg
<b>Ruido (dBa)</b>		
Potencia de sonido, según la norma ISO 3744:	103,1	
Presión de sonido medida a 3,3 pies (1 m):	86,5	
<b>Vibración (m/s<sup>2</sup>) (exposición de 8 horas al día)</b>		
Brazo manual (según norma ISO 5349)	1,6	
Cuerpo entero (según norma ISO 2631)	0,4	
<b>Potencia nominal (HP)</b>		
Potencia nominal (HP) según norma SAE J1349	6,5 HP a 3600 rpm	4,84 kW a 3600 rpm
Suministro máximo	2,15 gpm	8,14 lpm
Tamaño máximo de la boquilla 1 pistolas 2 pistolas	0,047 0,034	
Filtro de malla de aspiración de pintura de entrada	Malla 16	1190 micras
Filtro de malla de pintura de salida	Malla 50	297 micras
Tamaño de la entrada de la bomba	1 pulg. NSPM (m)	
Tamaño de la salida de la bomba	3/8 NPT (f)	
Presión máxima de trabajo	3300 psi	228 bar, 22,8 MPa
Presión máxima de funcionamiento del fluido	3300 psi	228 bar, 22,8 MPa
Suministro de caudal libre máximo	2,15 gpm	8,14 lpm
Ciclos por galón/litro	62 cpg	16,4 cpl
Capacidad del tanque hidráulico	1,25 galones	4,73 litros
Presión hidráulica	1825 psi	124 bar
Capacidad eléctrica	84 W a 3600 rpm	
Batería	12 V, 22 Ah, ácido de plomo sellada, ciclo profundo	

Piezas húmedas: PTFE, Nylon, poliuretano, V-Max polietileno, UHMWPE, fluorelastómero, acetal, cuero, carburo de tungsteno, acero inoxidable, cromado, acero al carbono niquelado, cerámica

<b>LineLazer V 200DC Serie automática HP (Modelos 17Y232, 17Y269)</b>		
	<b>EE. UU.</b>	<b>Métrico</b>
<b>Dimensiones</b>		
Altura (con el manillar hacia abajo)	Sin embalaje: 44,5 pulg. Con embalaje: 52,5 pulg.	Sin embalaje: 113,03 cm Con embalaje: 133,35 cm
Anchura	Sin embalaje: 34,25 pulg. Con embalaje: 37,0 pulg.	Sin embalaje: 87,0 cm Con embalaje: 93,98 cm
Longitud (con la plataforma plegada)	Sin embalaje: 68,75 pulg. Con embalaje: 73,5 pulg.	Sin embalaje: 174,63 cm Con embalaje: 186,69 cm
Peso (seco, sin pintura)	Sin embalaje: 427 lb Con embalaje: 494 lb	Sin embalaje: 194 kg Con embalaje: 224 kg
<b>Ruido (dBa)</b>		
Potencia de sonido, según la norma ISO 3744:	103,1	
Presión de sonido medida a 3,3 pies (1 m):	86,5	
<b>Vibración (m/s<sup>2</sup>) (exposición de 8 horas al día)</b>		
Brazo manual (según norma ISO 5349)	1,6	
Cuerpo entero (según norma ISO 2631)	0,4	
<b>Potencia nominal (HP)</b>		
Potencia nominal (HP) según norma SAE J1349	6,5 HP a 3600 rpm	4,84 kW a 3600 rpm
Suministro máximo	2,15 gpm	8,14 lpm
Tamaño máximo de la boquilla 1 pistolas 2 pistolas	0,047 0,034	
Filtro de malla de aspiración de pintura de entrada	Malla 16	1190 micras
Filtro de malla de pintura de salida	Malla 50	297 micras
Tamaño de la entrada de la bomba	1 pulg. NSPM (m)	
Tamaño de la salida de la bomba	3/8 NPT (f)	
Presión máxima de trabajo	3300 psi	228 bar, 22,8 MPa
Presión máxima de funcionamiento del fluido	3300 psi	228 bar, 22,8 MPa
Suministro de caudal libre máximo	2,15 gpm	8,14 lpm
Ciclos por galón/litro	62 cpg	16,4 cpl
Capacidad del tanque hidráulico	1,25 galones	4,73 litros
Presión hidráulica	1825 psi	124 bar
Capacidad eléctrica	84 W a 3600 rpm	
Batería	12 V, 22 Ah, ácido de plomo sellada, ciclo profundo	

Piezas húmedas: PTFE, Nylon, poliuretano, V-Max polietileno, UHMWPE, fluorelastómero, acetal, cuero, carburo de tungsteno, acero inoxidable, cromado, acero al carbono niquelado, cerámica

<b>LineLazer V 200HS Serie reflectante HP (Modelos 17H460, 17J964, 17K585, 17H465)</b>		
	<b>EE. UU.</b>	<b>Métrico</b>
<b>Dimensiones</b>		
Altura (con el manillar hacia abajo)	Sin embalaje: 44,5 pulg. Con embalaje: 52,5 pulg.	Sin embalaje: 113,03 cm Con embalaje: 133,35 cm
Anchura	Sin embalaje: 34,25 pulg. Con embalaje: 37,0 pulg.	Sin embalaje: 87,0 cm Con embalaje: 93,98 cm
Longitud (con la plataforma plegada)	Sin embalaje: 68,75 pulg. Con embalaje: 73,5 pulg.	Sin embalaje: 174,63 cm Con embalaje: 186,69 cm
Peso (seco, sin pintura)	Sin embalaje: 417 lb Con embalaje: 484 lb	Sin embalaje: 189 kg Con embalaje: 219kg
<b>Ruido (dBa)</b>		
Potencia de sonido, según la norma ISO 3744:	103,1	
Presión de sonido medida a 3,3 pies (1 m):	86,5	
<b>Vibración (m/s<sup>2</sup>) (exposición de 8 horas al día)</b>		
Brazo manual (según norma ISO 5349)	1,6	
Cuerpo entero (según norma ISO 2631)	0,4	
<b>Potencia nominal (HP)</b>		
Potencia nominal (HP) según norma SAE J1349	6,5 HP a 3600 rpm	4,84 kW a 3600 rpm
Suministro máximo	2,15 gpm	8,14 lpm
Tamaño máximo de la boquilla 1 pistolas 2 pistolas	0,047 0,034	
Filtro de malla de aspiración de pintura de entrada	Malla 16	1190 micras
Filtro de malla de pintura de salida	Malla 50	297 micras
Tamaño de la entrada de la bomba	1 pulg. NSPM (m)	
Tamaño de la salida de la bomba	3/8 NPT (f)	
Presión máxima de trabajo	3300 psi	228 bar, 22,8 MPa
Presión máxima de funcionamiento del fluido	3300 psi	228 bar, 22,8 MPa
Suministro de caudal libre máximo	2,15 gpm	8,14 lpm
Ciclos por galón/litro	62 cpg	16,4 cpl
Capacidad del tanque hidráulico	1,25 galones	4,73 litros
Presión hidráulica	1825 psi	124 bar
Capacidad eléctrica	84 W a 3600 rpm	
Batería	12 V, 22 Ah, ácido de plomo sellada, ciclo profundo	

Piezas húmedas: PTFE, Nylon, poliuretano, V-Max polietileno, UHMWPE, fluorelastómero, acetal, cuero, carburo de tungsteno, acero inoxidable, cromado, acero al carbono niquelado, cerámica

<b>LineLazer V 200DC Serie reflectante HP (Modelos 17Y233, 17Y270, 17Y648)</b>		
	<b>EE. UU.</b>	<b>Métrico</b>
<b>Dimensiones</b>		
Altura (con el manillar hacia abajo)	Sin embalaje: 44,5 pulg. Con embalaje: 52,5 pulg.	Sin embalaje: 113,03 cm Con embalaje: 133,35 cm
Anchura	Sin embalaje: 34,25 pulg. Con embalaje: 37,0 pulg.	Sin embalaje: 87,0 cm Con embalaje: 93,98 cm
Longitud (con la plataforma plegada)	Sin embalaje: 68,75 pulg. Con embalaje: 73,5 pulg.	Sin embalaje: 174,63 cm Con embalaje: 186,69 cm
Peso (seco, sin pintura)	Sin embalaje: 522 lb Con embalaje: 589 lb	Sin embalaje: 237 kg Con embalaje: 267 kg
<b>Ruido (dBa)</b>		
Potencia de sonido, según la norma ISO 3744:	103,1	
Presión de sonido medida a 3,3 pies (1 m):	86,5	
<b>Vibración (m/s<sup>2</sup>) (exposición de 8 horas al día)</b>		
Brazo manual (según norma ISO 5349)	1,6	
Cuerpo entero (según norma ISO 2631)	0,4	
<b>Potencia nominal (HP)</b>		
Potencia nominal (HP) según norma SAE J1349	6,5 HP a 3600 rpm	4,84 kW a 3600 rpm
Suministro máximo	2,15 gpm	8,14 lpm
Tamaño máximo de la boquilla 1 pistolas 2 pistolas	0,047 0,034	
Filtro de malla de aspiración de pintura de entrada	Malla 16	1190 micras
Filtro de malla de pintura de salida	Malla 50	297 micras
Tamaño de la entrada de la bomba	1 pulg. NSPM (m)	
Tamaño de la salida de la bomba	3/8 NPT (f)	
Presión máxima de trabajo	3300 psi	228 bar, 22,8 MPa
Presión máxima de funcionamiento del fluido	3300 psi	228 bar, 22,8 MPa
Suministro de caudal libre máximo	2,15 gpm	8,14 lpm
Ciclos por galón/litro	62 cpg	16,4 cpl
Capacidad del tanque hidráulico	1,25 galones	4,73 litros
Presión hidráulica	1825 psi	124 bar
Capacidad eléctrica	84 W a 3600 rpm	
Batería	12 V, 22 Ah, ácido de plomo sellada, ciclo profundo	

Piezas húmedas: PTFE, Nylon, poliuretano, V-Max polietileno, UHMWPE, fluorelastómero, acetal, cuero, carburo de tungsteno, acero inoxidable, cromado, acero al carbono niquelado, cerámica

# Garantía estándar de Graco

Graco garantiza que el producto al que se hace referencia en este documento y que ha sido fabricado por Graco y que lleva su nombre, está libre de defectos materiales y de elaboración en la fecha original de venta al comprador original. Con la excepción de cualquier garantía especial, extendida o limitada publicada por Graco, y durante un periodo de doce meses desde la fecha de venta, Graco reparará o reemplazará cualquier pieza del equipo que Graco determine que es defectuosa. Esta garantía es válida solamente si el equipo se instala, se utiliza y se mantiene de acuerdo con las recomendaciones escritas de Graco.

Esta garantía no cubre, y Graco no será responsable, del desgaste y ruptura o de cualquier avería, daño o desgaste causados por una instalación inadecuada, mala utilización, abrasión, corrosión, mantenimiento inadecuado o incorrecto, negligencia, accidente, manipulación o sustitución de componentes no aprobados por Graco. Graco tampoco será responsable de averías, daños o desgaste causado por la incompatibilidad del equipo Graco con estructuras, accesorios, equipo o materiales no proporcionados por Graco ni del diseño, manufactura, instalación, utilización o mantenimiento de estructuras, accesorios, equipo o materiales no proporcionados por Graco.

Esta garantía será efectiva bajo la devolución previo pago del equipo que se considera defectuoso a un distribuidor de Graco para la verificación de dicho defecto. Si se verifica que existe el defecto por el que se reclama, Graco reparará o reemplazará gratuitamente todas las piezas defectuosas. El equipo se devolverá al comprador original previo pago del transporte. Si la inspección del equipo no revela ningún defecto en el material o la mano de obra, se harán reparaciones a un precio razonable; dichos cargos pueden incluir el coste de piezas, mano de obra y transporte.

**ESTA GARANTÍA ES EXCLUSIVA, Y SUSTITUYE CUALQUIER OTRA GARANTÍA EXPRESA O IMPLÍCITA INCLUYENDO, A TÍTULO ENUNCIATIVO, PERO NO LIMITATIVO, LA GARANTÍA DE COMERCIALIZACIÓN O LA GARANTÍA DE APTITUD PARA UN PROPÓSITO PARTICULAR.**

La única obligación de Graco y el único recurso del comprador en relación con el incumplimiento de la garantía son los estipulados en las condiciones anteriores. El comprador acepta que no habrá ningún otro recurso disponible (incluidos, pero sin limitarse a ello, daños accesorios o emergentes por pérdida de beneficios, pérdida de ventas, lesiones a las personas o daños a bienes, o cualquier otra pérdida accesorio o emergente). Cualquier reclamación por incumplimiento de la garantía debe presentarse en los dos (2) años desde la fecha de compra.

**GRACO NO GARANTIZA Y RECHAZA TODA SUPUESTA GARANTÍA DE COMERCIALIZACIÓN Y APTITUD PARA UN PROPÓSITO EN PARTICULAR, EN LO QUE SE REFIERE A ACCESORIOS, EQUIPO, MATERIALES O COMPONENTES VENDIDOS PERO NO FABRICADOS POR GRACO.** Estos elementos vendidos pero no fabricados por Graco (como motores eléctricos, interruptores, mangueras, etc.) están sujetos a la garantía, si la hubiera, de su fabricante. Graco proporciona al comprador asistencia razonable en la presentación de quejas por el incumplimiento de esas garantías.

Graco no se responsabiliza, bajo ninguna circunstancia, de los daños indirectos, imprevistos, especiales o emergentes resultantes del suministro por parte de Graco del equipo mencionado más adelante, o del equipamiento, rendimiento o uso de ningún producto u otros bienes vendidos, ya sea por incumplimiento del contrato o por incumplimiento de la garantía, negligencia de Graco o cualquier otro motivo.

## COBERTURA ADICIONAL DE LA GARANTÍA

Graco proporciona una garantía extendida y una garantía que cubre el desgaste de los productos descritos en el "Programa de Garantía del Equipo Contractor de Graco".

# Información sobre Graco

Para consultar la última información acerca de productos Graco, visite [www.graco.com](http://www.graco.com).

Para información sobre patentes, consulte [www.graco.com/patents](http://www.graco.com/patents).

**PARA REALIZAR PEDIDOS**, contacte con su distribuidor Graco o llame al 1-800-690-2894 y le indicaremos dónde está su distribuidor más cercano.

*Todos los datos presentados por escrito y visualmente contenidos en este documento reflejan la información más reciente sobre el producto, disponible en el momento de la publicación.*

*Graco se reserva el derecho de realizar cambios en cualquier momento sin previo aviso.*

Traducción de las instrucciones originales. This manual contains Spanish. MM 3A3390

**Oficinas centrales de Graco:** Minneapolis

**Oficinas internacionales:** Bélgica, China, Corea, Japón

**GRACO INC. AND SUBSIDIARIES • P.O. BOX 1441 • MINNEAPOLIS MN 55440-1441 • USA**  
Copyright 2016, Graco Inc. Todas las instalaciones de fabricación de Graco están registradas conforme a la norma ISO 9001.

[www.graco.com](http://www.graco.com)

Revisión H, mayo 2024