

Инструкции и список деталей



# Оригинальные комплекты GH733, GH833, GH933, GH2570 и GH5040

311532H  
RU

*- Предназначены для фасадных покрытий, красок,  
кровельных и гидроизоляционных покрытий –*

**GH733: Артикул 24U326**

Максимальное рабочее давление (Рабочее давление материала) 27,6 МПа (275,8 бар, 4000 фунт./кв. дюйм)

**GH833: Артикул 249767, 253473**

Максимальное рабочее давление (Рабочее давление материала) 27,6 МПа (275,8 бар, 4000 фунт./кв. дюйм)

**GH933: Артикул 24U328**

Максимальное рабочее давление (Рабочее давление материала) 50 МПа (500 бар, 7250 фунтов/кв. дюйм)

**GH2570: Артикул 24U325**

Максимальное рабочее давление (Рабочее давление материала) 17,2 МПа (172 бар, 2500 фунт./кв. дюйм)

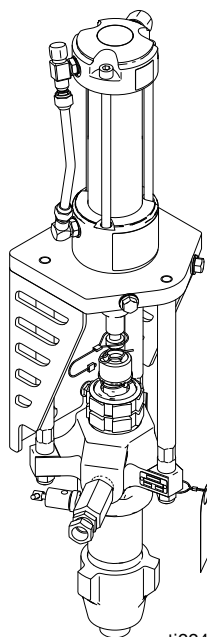
**GH5040: Артикул 24U327**

Максимальное рабочее давление (Рабочее давление материала) 34,5 МПа (345 бар, 5000 фунт./кв. дюйм)

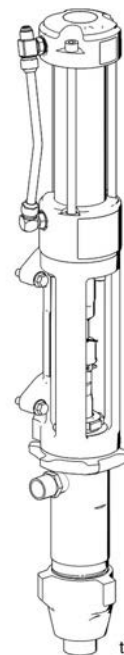


**Важные инструкции по  
технике безопасности**

Прочтите все содержащиеся в данном руководстве предупреждения и инструкции. Сохраните эти инструкции.



ti22404a



ti7580a

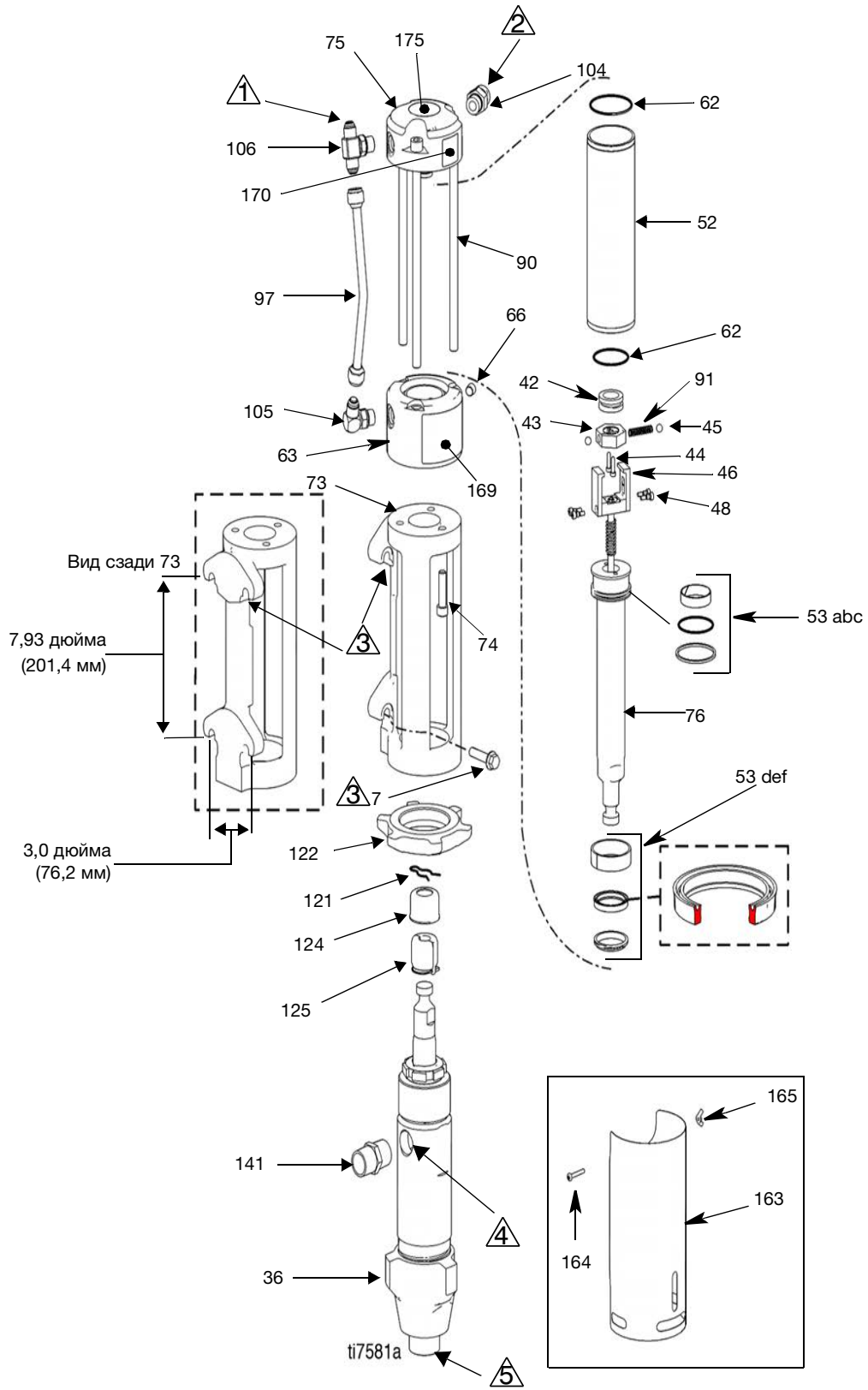
PROVEN QUALITY. LEADING TECHNOLOGY.

# Детали

## GN833: Артикул 249767, 253473

№	Артикул	Описание	Кол-во	№	Артикул	Описание	Кол-во
7*	120226	ВИНТ, с фланцевой шестигранной головкой	4	124	197340	КРЫШКА соединительной муфты	1
36	287834	НАСОС, поршневой, включая № 141	1	125*	244819	МУФТА в сборе	1
40*	116554	ШАЙБА, плоская	1	141	15Н335	ФИТИНГ, ниппельный, резьба NPT 1 дюйм, включая № 36	1
42	15G501	ВТУЛКА, клапан, гидравлический двигатель	1	169*	16U557	ЭТИКЕТКА, фронтальная сторона	1
43	15G503	ОТСЕЧНОЙ клапан, гидравлический двигатель	1	170	15G878	НАКЛЕЙКА, логотип компании Graco	1
44	15D256	ВИНТ, с головкой под торцевой ключ	2	175*▲	15B063	ЭТИКЕТКА, предупреждение	1
45	101947	ШАРИК, подшипник	2	163‡	15Н201	ЗАЩИТНЫЙ ЭКРАН, насос	1
46	15G270	ВИЛКА, рычаг, гидравлический двигатель	2	164‡	111235	ВИНТ крепежный, с полукруглой головкой	1
48	105270	ВИНТ, с буртиком, с головкой под ключ	4	165‡	120317	ГАЙКА, крыльчатая	1
52*	287869	ЦИЛИНДР, гидравлический двигатель	1	▲ Запасные наклейки, бирки и карточки с символами опасности и предупреждениями предоставляются бесплатно.			
53	287870	КОМПЛЕКТ, ремонтный, уплотнение, гидравлический, включая № 62	1	‡ Используется для модели 253473.			
53a		ПОДШИПНИК поршня	1	* Входит в состав ремонтного комплекта гидравлического двигателя 24Y566			
53b		УПЛОТНИТЕЛЬНОЕ КОЛЬЦО, поршень	1	<b>№ Описание</b>			
53c		УПЛОТНЕНИЕ, поршень, гидравлический двигатель	1	▲	ВПУСКНОЙ КАНАЛ ГИДРАВЛИЧЕСКОЙ СИСТЕМЫ, 3/4 дюйма. - 16 UNF 2A, 37° конусообразная трубка		
53d		УПЛОТНЕНИЕ, шток	1	▲	ВЫПУСКНОЙ КАНАЛ ГИДРАВЛИЧЕСКОЙ СИСТЕМЫ, 1-1/6 дюйма - 12 UN 2A, 37° конусообразная вставка		
53e		ПОДШИПНИК штока	1	▲	МОНТАЖНЫЙ ПАЗ, 4X, 7/16 дюйма - 14 UNC 2B, фланцевая головка, винт с головкой под ключ, рекомендуется длина 1-3/4 дюйма (артикул Graco 120226)		
53f		ГРЯЗЕСЪЕМНИК, шток	1	▲	1 дюйма - 11-1/2 NPT, внутренняя резьба		
62*	116084	КОЛЬЦО, уплотнительное	2	▲	1-1/2 дюйма 11-1/2 NPT, наружная резьба		
63*	15G559	КОРПУС, гидравлический двигатель, насосный блок	1				
66*	101970	ЗАГЛУШКА трубная	1				
73*	15G639	ПЕРЕХОДНИК, гидравлический двигатель/насос	1				
74*	120202	ВИНТ стяжной с глухой головкой	3				
75	288061	КОЛПАЧОК, гидравлической крышки, включая № 175	1				
76	287868	ПОРШЕНЬ, гидравлический	1				
90*	120138	ВИНТ, крепежный, с головкой под торцевой ключ	3				
91	120146	ПРУЖИНА, компрессионная	1				
97*	287841	ТРУБКА	1				
104*	120065	ФИТИНГ гидравлической системы	1				
105*	117607	ФИТИНГ, колено, со стандартной резьбой	1				
106*	117609	ФИТИНГ, тройник, ответвление, прямая резьба	1				
121*	116407	ЗАЖИМНАЯ СКОБА, U-образная	1				
122	15G204	ГАЙКА, стопорная	1				

# GH833: Артикул 249767, 253473



## GH733: Артикул 24U326

№	Артикул	Описание	Кол-во	№	Артикул	Описание	Кол-во
1	16U773	КРОНШТЕЙН, монтажный, для насоса, окрашенный	1	46	15G270	ВИЛКА, рычаг, гидравлический двигатель	2
2*	116554	ШАЙБА, плоская	1	48	105270	ВИНТ, с буртиком, с головкой под ключ	4
3*	C20019	ВИНТ, крепежный, с головкой под торцевой ключ	1	53	287870	КОМПЛЕКТ, ремонтный, уплотнение, гидравлический, включая № 6	1
4	111802	ВИНТ стяжной, с шестигранной головкой	2	53a		ПОДШИПНИК поршня	1
5	109570	ШАЙБА простая	2	53b		УПЛОТНИТЕЛЬНОЕ КОЛЬЦО, поршень	1
6*	116084	КОЛЬЦО, уплотнительное	2	53c		УПЛОТНЕНИЕ, поршень, гидравлический двигатель	1
7*	287869	КОМПЛЕКТ, ремонтный, цилиндр, гидравлический (4 галл/мин)	1	53d		УПЛОТНЕНИЕ, шток	1
8*	15G559	КОРПУС, гидравлический двигатель, насосный блок	1	53e		ПОДШИПНИК штока	1
9	16U336	ТЯГА	3	53f		ГРЯЗЕСЪЕМНИК, шток	1
10	101712	ГАЙКА стопорная	3	91	120146	ПРУЖИНА, компрессионная	1
11*	287868	КОМПЛЕКТ, ремонтный, поршень/шток, гидравлический	1	<p>▲ Запасные наклейки, бирки и карточки с символами опасности и предупреждениями предоставляются бесплатно.</p> <p>* Входит в состав ремонтного комплекта гидравлического двигателя 24Y566</p>			
12	16U937	ФИТИНГ, тройник, NPT, 1 X 3/4 X 3/8	1				
13	157785	ФИТИНГ с поворотным шарниром	1				
14	245143	КЛАПАН давления, стравливающий	1				
21*	120138	ВИНТ, крепежный, с головкой под торцевой ключ	3				
23	L250C1	НАСОСНЫЙ БЛОК, xtreme, 250, NF, уплотнение	1				
24*	120202	ВИНТ стяжной с глухой головкой	3				
25*	244819	МУФТА соединительная, в сборе, 145-290 ХТ	1				
26*	197340	КРЫШКА соединительной муфты	1				
27	244820	ЗАЖИМНАЯ СКОБА, U-образная (со шнуром)	1				
29*	117607	ФИТИНГ, колено, со стандартной резьбой	1	№	Описание		
30*	101970	ЗАГЛУШКА, трубная, без головки	1	1	ВПУСКНОЙ КАНАЛ ГИДРАВЛИЧЕСКОЙ СИСТЕМЫ, 3/4 дюйма. - 16 UNF 2A, 37° конусообразная вставка		
31*	117609	ФИТИНГ, тройник, ответвление, прямая резьба	1	2	ВЫПУСКНОЙ КАНАЛ ГИДРАВЛИЧЕСКОЙ СИСТЕМЫ, 1-1/6 дюйма - 12 UN 2A, 37° конусообразная вставка		
32*	120065	ФИТИНГ гидравлической системы	1	3	МОНТАЖНЫЙ ПАЗ, 4X, 7/16 дюйма - 14 UNC 2B, фланцевая головка, винт с головкой под ключ, рекомендуется длина 1-3/4 дюйма (артикул Graco 120226)		
34*	287841	ТРУБКА, жесткая, гидравлическая	1	4	Внутренняя резьба NPT 1,0 дюйм 0,75 дюйма NPS с внутренней резьбой (с фитингом, предоставляемым при поставке)		
35	288061	КОЛПАЧОК, гидравлической крышки, включая № 38	1	5	Наружная резьба NPT 1,25 дюйма		
36*	16U557	ЭТИКЕТКА, с фирменным знаком	1				
37*	15G878	НАКЛЕЙКА, логотип компании Graco	1				
38*▲	15B063	ЭТИКЕТКА, предупреждение, горячая поверхность	1				
39*	120226	ВИНТ, с фланцевой шестигранной головкой	4				
40*▲	15H108	НАКЛЕЙКА для предупреждения о зонах защемления	1				
42	15G501	ВТУЛКА, клапан, гидравлический двигатель	1				
43	15G503	ОТСЕЧНОЙ клапан, гидравлический двигатель	1				
44	15D256	ВИНТ, с головкой под торцевой ключ	2				
45	101947	ШАРИК, подшипник	2				

## GH5040: Артикул 24U327

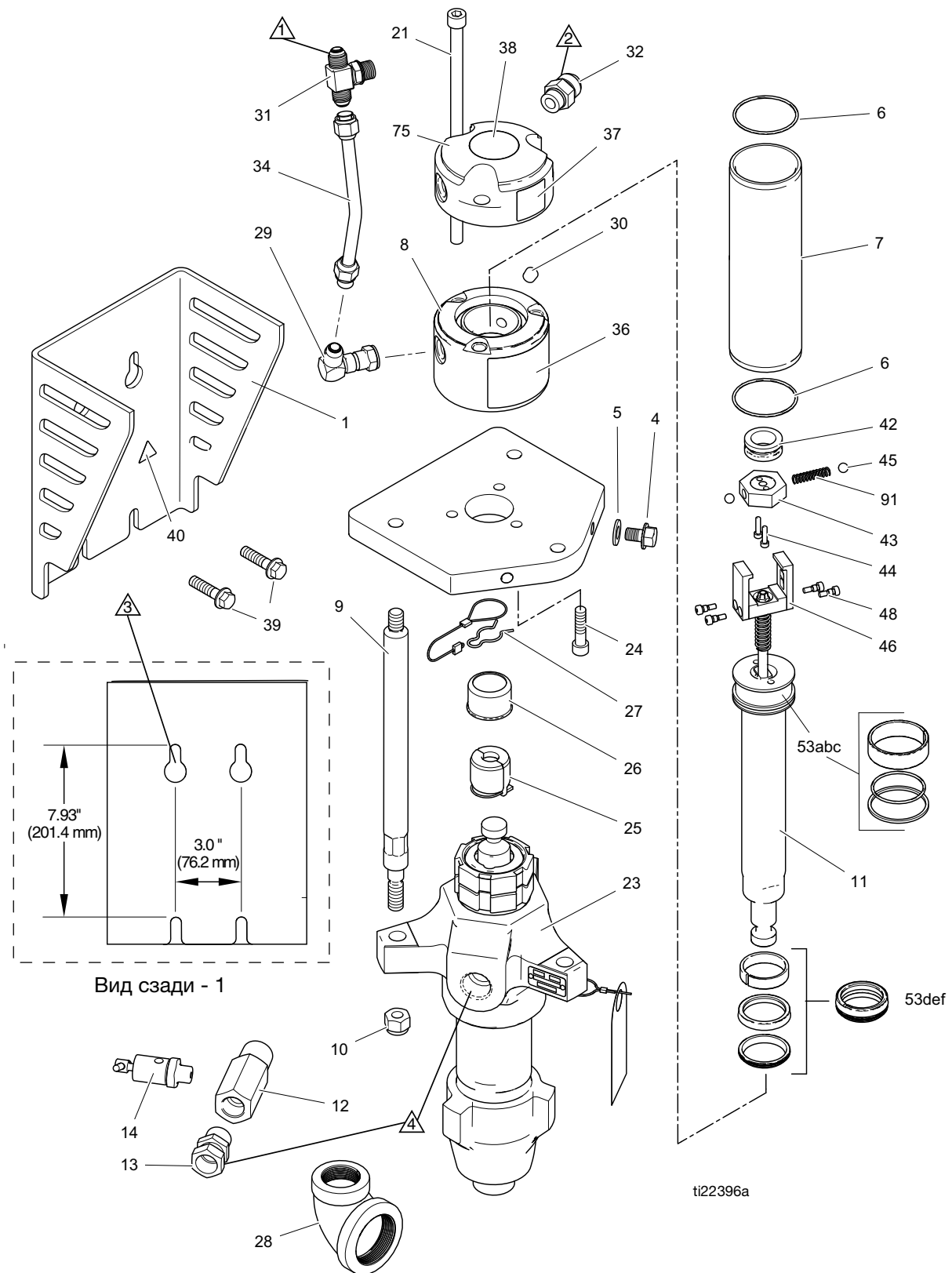
№	Артикул	Описание	Кол-во	№	Артикул	Описание	Кол-во
1	16U773	КРОНШТЕЙН монтажный, для насоса, окрашенный	1	45	101947	ШАРИК, подшипник	2
4	111802	ВИНТ крепежный, с шестигранной головкой	2	46	15G270	ВИЛКА, рычаг, гидравлический двигатель	2
5	109570	ШАЙБА простая	2	48	105270	ВИНТ, с буртиком, с головкой под ключ	4
6*	116084	КОЛЬЦО, уплотнительное	2	53	287870	КОМПЛЕКТ, ремонтный, уплотнение, гидравлический, включая № 6	1
7*	287869	КОМПЛЕКТ, ремонтный, цилиндр, гидравлический (4 галл/мин)	1	53a		ПОДШИПНИК поршня	1
8*	15G559	КОРПУС, гидравлический двигатель, насосный блок	1	53b		УПЛОТНИТЕЛЬНОЕ КОЛЬЦО, поршень	1
9	16U336	ТЯГА	3	53c		УПЛОТНЕНИЕ, поршень, гидравлический двигатель	1
10	101712	ГАЙКА стопорная	3	53d		УПЛОТНЕНИЕ, шток	1
11*	287868	КОМПЛЕКТ, ремонтный, поршень/шток, гидравлический	1	53e		ПОДШИПНИК штока	1
12	16U937	ФИТИНГ, тройник, NPT, 1 X 3/4 X 3/8	1	53f		ГРЯЗЕСЪЕМНИК, шток	1
13	157785	ФИТИНГ с поворотным шарниром	1	91	120146	ПРУЖИНА, компрессионная	1
14	245143	КЛАПАН давления, стравливающий	1				
21*	120138	ВИНТ, крепежный, с головкой под торцевой ключ	3				
23	L220C1	НАСОСНЫЙ БЛОК, xtreme, 220, nf, xseal	1				
24*	120202	ВИНТ стяжной с глухой головкой	3				
25*	244819	МУФТА соединительная, в сборе, 145-290 Xtreme	1				
26	197340	КРЫШКА соединительной муфты	1				
27	244820	ЗАЖИМНАЯ СКОБА, U-образная (со шнуром)	1				
28	116976	ФИТИНГ, коленчатый, 90 градусов, внутренняя резьба	1				
29*	117607	ФИТИНГ, коленчатый, стандартная резьба	1				
30*	101970	ЗАГЛУШКА, трубная, без головки	1				
31*	117609	ФИТИНГ, тройник, с ответвлением, стандартная резьба	1				
32*	120065	ФИТИНГ гидравлической системы	1				
34*	287841	ТРУБКА, жесткая, гидравлическая	1				
35	288061	КОЛПАЧОК, гидравлической крышки, включая № 38	1				
36*	16U557	ЭТИКЕТКА, с фирменным знаком	1				
37*	15G878	НАКЛЕЙКА, логотип компании Graco	1				
38*▲	15B063	ЭТИКЕТКА, предупреждение, горячая поверхность	1				
39*	120226	ВИНТ, с фланцевой шестигранной головкой	4				
40*▲	15H108	НАКЛЕЙКА для предупреждения о зонах заземления	1				
42	15G501	ВТУЛКА, клапан, гидравлический двигатель	1				
43	15G503	ОТСЕЧНОЙ клапан, гидравлический двигатель	1				
44	15D256	ВИНТ, с головкой под торцевой ключ	2				

▲ Запасные наклейки, бирки и карточки с символами опасности и предупреждениями предоставляются бесплатно.

\* Входит в состав ремонтного комплекта гидравлического двигателя 24Y566

№	Описание
1	ВПУСКНОЙ КАНАЛ ГИДРАВЛИЧЕСКОЙ СИСТЕМЫ, 3/4 дюйма. - 16 UNF 2A, 37° конусообразная вставка
2	ВЫПУСКНОЙ КАНАЛ ГИДРАВЛИЧЕСКОЙ СИСТЕМЫ, 1-1/6 дюйма - 12 UN 2A, 37° конусообразная вставка
3	МОНТАЖНЫЙ ПАЗ, 4X, 7/16 дюйма - 14 UNC 2B, фланцевая головка, винт с головкой под ключ, рекомендуется длина 1-3/4 дюйма (артикул Graco 120226)
4	Внутренняя резьба NPT 1,0 дюйм 0,75 дюйма NPS с внутренней резьбой (с фитингом, предоставляемым при поставке)
5	Наружная резьба NPT 1,25 дюйма

**GH733: Артикул 24U326 и GH5040: Артикул 24U327**





## GH2570: Артикул 24U325

№	Артикул	Описание	Кол-во	№	Артикул	Описание	Кол-во
1	16U773	КРОНШТЕЙН, монтажный, для насоса, окрашенный	1	43	15G503	ОТСЕЧНОЙ клапан, гидравлический двигатель	1
4	111802	ВИНТ крепежный, с шестигранной головкой	2	44	15D256	ВИНТ, с головкой под торцевой ключ	2
5*	109570	ШАЙБА простая	2	45	101947	ШАРИК, подшипник	2
6*	116084	КОЛЬЦО, уплотнительное	2	46	15G270	ВИЛКА, рычаг, гидравлический двигатель	2
7*	287869	КОМПЛЕКТ, ремонтный, цилиндр, гидравлический (4 галл/мин)	1	48	105270	ВИНТ, с буртиком, с головкой под ключ	4
8*	15G559	КОРПУС, гидравлический двигатель, насосный блок	1	49	184278	КЛЮЧ для уплотнительной гайки	1
9	16U339	ТЯГА	3	53	287870	КОМПЛЕКТ, ремонтный, уплотнение, гидравлический, включая № 6	1
10	101712	ГАЙКА стопорная	3	53a		ПОДШИПНИК поршня	1
11*	287868	КОМПЛЕКТ, ремонтный, поршень/шток, гидравлический	1	53b		УПЛОТНИТЕЛЬНОЕ КОЛЬЦО, поршень	1
12	111337	ФИТИНГ тройной, переходной	1	53c		УПЛОТНЕНИЕ, поршень, гидравлический двигатель	1
13	157785	ФИТИНГ с поворотным шарниром	1	53d		УПЛОТНЕНИЕ, шток	1
14	224441	КЛАПАН, шар	1	53e		ПОДШИПНИК штока	1
15	100505	ВТУЛКА трубная	1	53f		ГРЯЗЕСЪЕМНИК, шток	1
16	156172	ФИТИНГ, штуцер, шарнирный	1	91	120146	ПРУЖИНА, компрессионная	1
17	184470	ФИТИНГ выпускной	1				
21*	120138	ВИНТ, крепежный, с головкой под торцевой ключ	3				
22	184096	ГАЙКА, соединительная	1				
23	222796	НАСОС, поршневой (18cm-cstl)	1				
24*	120202	ВИНТ стяжной с глухой головкой	3				
25	184130	МАНЖЕТА, муфты	2				
26	16U420	МУФТА, штока насоса	1				
27	16U421	КОЛЬЦО, соединительное, шток, насос	2				
28	100088	КОЛЕНО, трубное, наружное, 90 градусов	1				
29*	117607	ФИТИНГ, колено, со стандартной резьбой	1				
30*	101970	ЗАГЛУШКА, трубная, без головки	1				
31*	117609	ФИТИНГ, тройник, ответвление, прямая резьба	1				
32*	120065	ФИТИНГ гидравлической системы	1				
33	109213	КОЛЬЦО, уплотнительное	1				
34*	287841	ТРУБКА, жесткая, гидравлическая	1				
35	288061	КОЛПАЧОК, гидравлической крышки, включая № 38	1				
36*	16U557	ЭТИКЕТКА, с фирменным знаком	1				
37*	15G878	НАКЛЕЙКА, логотип компании Graco	1				
38*▲	15B063	ЭТИКЕТКА, предупреждение, горячая поверхность	1				
39*	120226	ВИНТ, с фланцевой шестигранной головкой	4				
40*▲	15H108	НАКЛЕЙКА для предупреждения о зонах защемления	1				
42	15G501	ВТУЛКА, клапан, гидравлический двигатель	1				

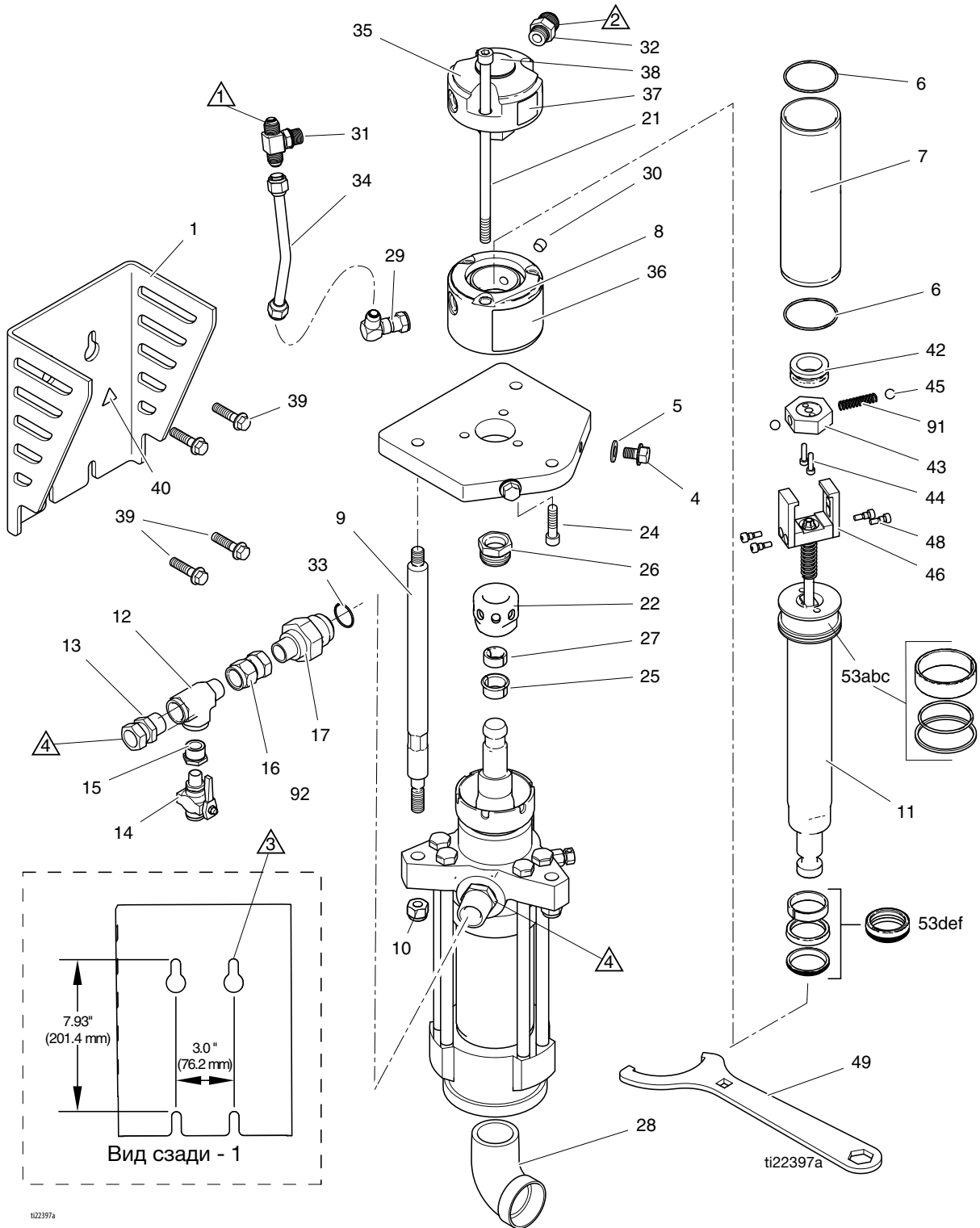
▲ Запасные наклейки, бирки и карточки с символами опасности и предупреждениями предоставляются бесплатно.

\* Входит в состав ремонтного комплекта гидравлического двигателя 24Y566

№	Описание
1	ВПУСКНОЙ КАНАЛ ГИДРАВЛИЧЕСКОЙ СИСТЕМЫ, 3/4 дюйма. - 16 UNF 2A, 37° конусообразная вставка
2	ВЫПУСКНОЙ КАНАЛ ГИДРАВЛИЧЕСКОЙ СИСТЕМЫ, 1-1/6 дюйма - 12 UN 2A, 37° конусообразная вставка
3	МОНТАЖНЫЙ ПАЗ, 4X, 7/16 дюйма - 14 UNC 2B, фланцевая головка, винт с головкой под ключ, рекомендуется длина 1-3/4 дюйма (артикул Graco 120226)
4	Наружная резьба NPT 1,5 дюйма 0,75 дюйма NPS с внутренней резьбой (с фитингом, предоставляемым при поставке)
5	Внутренняя резьба NPT 2,0 дюйма



# GH2570: Артикул 24U325

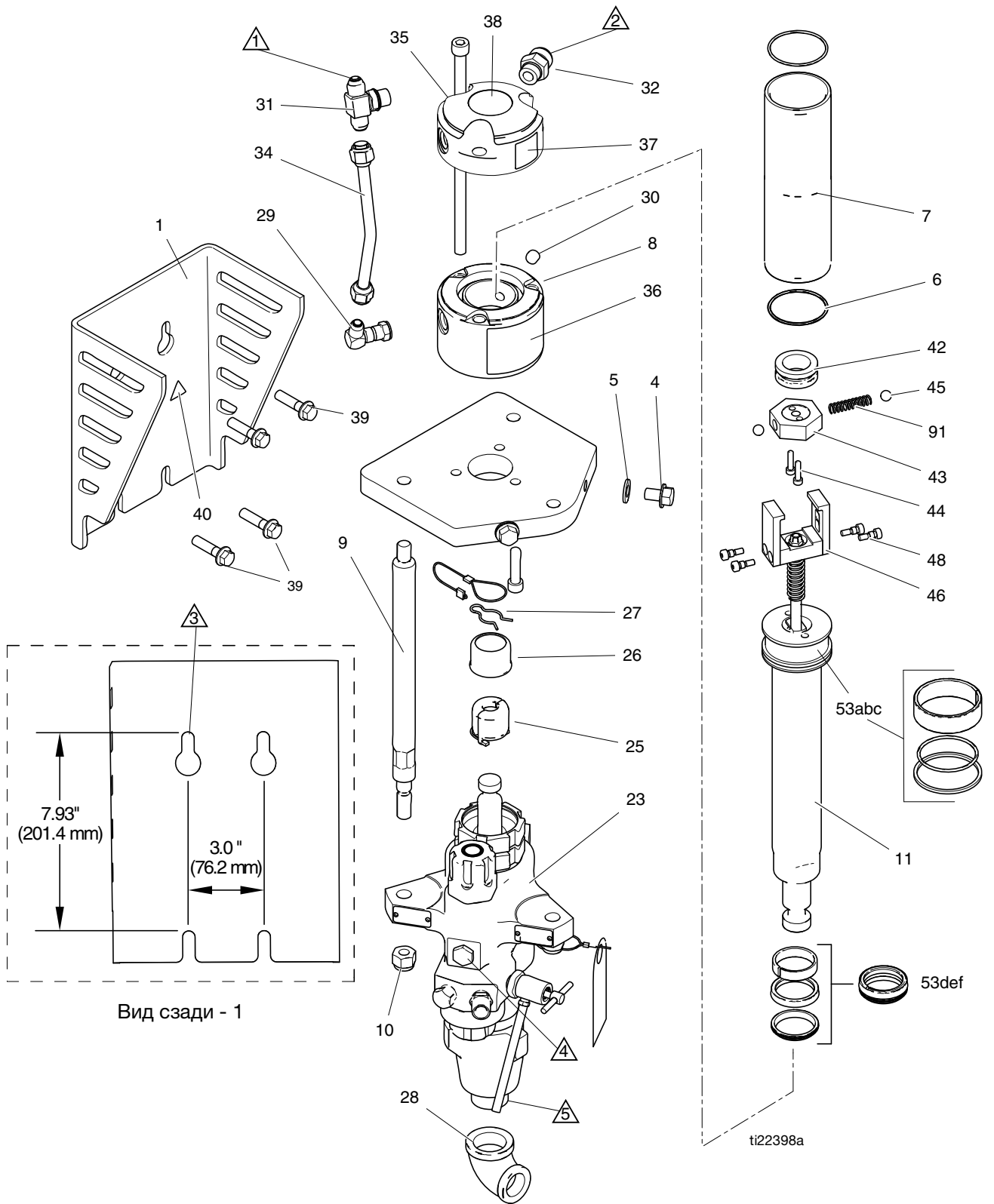


t122397a

## GN933: Артикул 24U328

№	Артикул	Описание	Кол-во	№	Артикул	Описание	Кол-во
1	16U773	КРОНШТЕЙН, монтажный, для насоса, окрашенный	1	48	105270	ВИНТ, с буртиком, с головкой под ключ	4
2*	116554	ШАЙБА, плоская	1	53	287870	КОМПЛЕКТ, ремонтный, уплотнение, гидравлический, включая № 6	1
3*	C20019	ВИНТ с головкой под торцевой ключ	1	53a		ПОДШИПНИК поршня	1
4	111802	ВИНТ крепежный, с шестигранной головкой	2	53b		УПЛОТНИТЕЛЬНОЕ КОЛЬЦО, поршень	1
5	109570	ШАЙБА простая	2	53c		УПЛОТНЕНИЕ, поршень, гидравлический двигатель	1
6*	116084	КОЛЬЦО, уплотнительное	2	53d		УПЛОТНЕНИЕ, шток	1
7*	287869	КОМПЛЕКТ, ремонтный, цилиндр, гидравлический (4 галл/мин)	1	53e		ПОДШИПНИК штока	1
8*	15G559	КОРПУС, гидравлический двигатель, насосный блок	1	53f		ГРЯЗЕСЪЕМНИК, шток	1
9	16U336	ТЯГА	3	91	120146	ПРУЖИНА, компрессионная	1
10	101712	ГАЙКА стопорная	3	<p>▲ Запасные наклейки, бирки и карточки с символами опасности и предупреждениями предоставляются бесплатно.</p> <p>* Входит в состав ремонтного комплекта гидравлического двигателя 24Y566</p>			
11*	287868	КОМПЛЕКТ, ремонтный, поршень/шток, гидравлический	1				
21*	120138	ВИНТ, крепежный, с головкой под торцевой ключ	3	<b>№</b>	<b>Описание</b>		
23	L145C2	НАСОСНЫЙ БЛОК, xtreme, 145, с фильтром, xseal	1	▲	ВПУСКНОЙ КАНАЛ ГИДРАВЛИЧЕСКОЙ СИСТЕМЫ, 3/4 дюйма. - 16 UNF 2A, 37° конусообразная вставка		
24*	120202	ВИНТ стяжной с глухой головкой	3	▲	ВЫПУСКНОЙ КАНАЛ ГИДРАВЛИЧЕСКОЙ СИСТЕМЫ, 1-1/6 дюйма - 12 UN 2A, 37° конусообразная вставка		
25*	244819	МУФТА соединительная, в сборе, 145-290 Xtreme	1	▲	МОНТАЖНЫЙ ПАЗ, 4X, 7/16 дюйма - 14 UNC 2B, фланцевая головка, винт с головкой под ключ, рекомендуется длина 1-3/4 дюйма (артикул Graco 120226)		
26*	197340	КРЫШКА соединительной муфты	1	▲	Наружная резьба NPT 0,5 дюйма 0,5 дюйма NPS с внутренней резьбой (с фитингом, предоставляемым при поставке)		
27	244820	ЗАЖИМНАЯ СКОБА, U-образная (со шнуром)	1	▲	Внутренняя резьба NPT 1,25 дюйма		
28	116401	ПЕРЕХОДНИК коленчатый	1				
29*	117607	ФИТИНГ, колено, со стандартной резьбой	1				
30*	101970	ЗАГЛУШКА, трубная, без головки	1				
31*	117609	ФИТИНГ, тройник, ответвление, прямая резьба	1				
32*	120065	ФИТИНГ гидравлической системы	1				
34*	287841	ТРУБКА, жесткая, гидравлическая	1				
35	288061	КОЛПАЧОК, гидравлической крышки, включая № 38	1				
36*	16U557	ЭТИКЕТКА, с фирменным знаком	1				
37*	15G878	НАКЛЕЙКА, логотип компании Graco	1				
38*▲	15B063	ЭТИКЕТКА, предупреждение, горячая поверхность	1				
39*	120226	ВИНТ, с фланцевой шестигранной головкой	4				
40*▲	15H108	НАКЛЕЙКА для предупреждения о зонах заземления	1				
42	15G501	ВТУЛКА, клапан, гидравлический двигатель	1				
43	15G503	ОТСЕЧНОЙ клапан, гидравлический двигатель	1				
44	15D256	ВИНТ, с головкой под торцевой ключ	2				
45	101947	ШАРИК, подшипник	2				
46	15G270	ВИЛКА, рычаг, гидравлический двигатель	2				

# GH933: Артикул 24U328



## Технические данные

### GH 833: Артикул 249767, 253473

Соотношение гидравлического давления и давления краски	1.45:1
Характеристики входа, обеспечиваемые пользователем	
<ul style="list-style-type: none"> <li>• Макс. гидравлическое давление</li> <li>• Необходимый гидравлический поток</li> </ul>	19,0 МПа (190 бар, 2750 фунтов/кв. дюйм) 6,25 галлона в минуту (23,6 л/мин)
Макс. количество циклов	64 цикл./мин
Производительность установки	
<ul style="list-style-type: none"> <li>• Макс. давление материала</li> <li>• Макс. расход</li> </ul>	27,6 МПа (276 бар, 4000 фунтов/кв. дюйм) 4 галлонов в минуту (15,1 л/мин)
Размеры	
Высота	39,5 дюйма (1003 мм)
Ширина	7,5 дюйма (190,5 мм)
Глубина	5,5 дюйма (140 мм)
Масса	63 фунта (28,6 кг)

### GH733: Артикул 24U326

Соотношение гидравлического давления и давления краски	1.45:1
Характеристики входа, обеспечиваемые пользователем	
<ul style="list-style-type: none"> <li>• Макс. гидравлическое давление</li> <li>• Необходимый гидравлический поток</li> </ul>	19,0 МПа (190 бар, 2750 фунтов/кв. дюйм) 6,25 галлона в минуту (23,6 л/мин)
Макс. количество циклов	64 цикл./мин
Производительность установки	
<ul style="list-style-type: none"> <li>• Макс. давление материала</li> <li>• Макс. расход</li> </ul>	27,6 МПа (276 бар, 4000 фунтов/кв. дюйм) 4 галлонов в минуту (15,1 л/мин)
Размеры	
Высота	40 дюймов (1016 мм)
Ширина	9,0 дюймов (229 мм)
Глубина	8,8 дюймов (223,5 мм)
Масса	99 фунтов (41,9 кг)

### GH5040: Артикул 24U327

Соотношение гидравлического давления и давления краски	1.82:1
Характеристики входа, обеспечиваемые пользователем	
<ul style="list-style-type: none"> <li>• Макс. гидравлическое давление</li> <li>• Необходимый гидравлический поток</li> </ul>	19,0 МПа (190 бар, 2750 фунтов/кв. дюйм) 6,25 галлона в минуту (23,6 л/мин)
Макс. количество циклов	64 цикл./мин
Производительность установки	
<ul style="list-style-type: none"> <li>• Макс. давление материала</li> <li>• Макс. расход</li> </ul>	34,5 МПа (345 бар, 5000 фунтов/кв. дюйм) 3,5 галлона в минуту (13,2 л/мин)
Размеры	
Высота	43,3 дюйма (1099,8 мм)
Ширина	9,0 дюймов (229 мм)
Глубина	8,7 дюйма (221 мм)
Масса	103 фунта (46,7 кг)

**GN2570: Артикул 24U325**

Соотношение гидравлического давления и давления краски	0.9:1
Характеристики входа, обеспечиваемые пользователем	
<ul style="list-style-type: none"> <li>• Макс. гидравлическое давление</li> <li>• Необходимый гидравлический поток</li> </ul>	19,0 МПа (190 бар, 2750 фунтов/кв. дюйм) 6,25 галлона в минуту (23,6 л/мин)
Макс. количество циклов	64 цикл./мин
Производительность установки	
<ul style="list-style-type: none"> <li>• Макс. давление материала</li> <li>• Макс. расход</li> </ul>	17,2 МПа (172 бар, 2500 фунтов/кв. дюйм) 7 галлонов в минуту (26,5 л/мин)
Размеры	
Высота	47,1 дюйма (1196 мм)
Ширина	9,0 дюймов (229 мм)
Глубина	8,7 дюйма (221 мм)
Масса	136 фунтов (61,7 кг)

**GN933: Артикул 24U328**

Соотношение гидравлического давления и давления краски	2.64:1
Характеристики входа, обеспечиваемые пользователем	
<ul style="list-style-type: none"> <li>• Макс. гидравлическое давление</li> <li>• Необходимый гидравлический поток</li> </ul>	19,0 МПа (190 бар, 2750 фунтов/кв. дюйм) 6,25 галлона в минуту (23,6 л/мин)
Макс. количество циклов	64 цикл./мин
Производительность установки	
<ul style="list-style-type: none"> <li>• Макс. давление материала</li> <li>• Макс. расход</li> </ul>	50 МПа (500 бар, 7250 фунтов/кв. дюйм) 2,5 галлона в минуту (9,5 л/мин)
Размеры	
Высота	41,4 дюйма (1052 мм)
Ширина	9,17 дюйма (233 мм)
Глубина	9,6 дюйма (244 мм)
Масса	103 фунта (46,7 кг)

# Информация о компании Graco

Чтобы ознакомиться с последними сведениями о продукции Graco, посетите веб-сайт [www.graco.com](http://www.graco.com).

Информация о патентах представлена на веб-сайте [www.graco.com/patents](http://www.graco.com/patents).

**ДЛЯ РАЗМЕЩЕНИЯ ЗАКАЗА** обратитесь к дистрибьютору Graco или позвоните по телефону 1-800-690-2894, чтобы узнать координаты ближайшего дистрибьютора.

*Все письменные и визуальные данные, содержащиеся в настоящем документе, отражают самую свежую информацию об изделии, имеющуюся на момент публикации. Компания Graco оставляет за собой право в любой момент вносить изменения без уведомления.*

Перевод оригинальных инструкций. This manual contains Russian. MM 311492

**Главный офис компании Graco:** Minneapolis

**Международные представительства:** Бельгия, Китай, Япония, Корея

**GRACO INC. AND SUBSIDIARIES • P.O. BOX 1441 • MINNEAPOLIS MN 55440-1441 • USA**

© Graco Inc., 2006. Все производственные объекты компании Graco зарегистрированы согласно стандарту ISO 9001.

[www.graco.com](http://www.graco.com)

Редакция H, сентябрь 2022