

Instructions

Kit OEM GH733, GH833, GH933, GH 2570 et GH5040



311520G
FR

*- Pour l'application de peintures, revêtements architecturaux,
revêtements pour toits et revêtements souterrains -*

GH733: Pièce no. 24U326

Pression de service maximale 4000 psi (27,6 MPa, 275,8 bars)

GH833: Pièce no. 249767, 253473,

Pression de service maximale 4000 psi (27,6 MPa, 275,8 bars)

GH933: Pièce no. 24U328

Pression de service maximale 7250 psi (50 MPa, 500 bars)

GH2570: Pièce no. 24U325

Pression de service maximale 2500 psi (17,2 MPa, 172 bars)

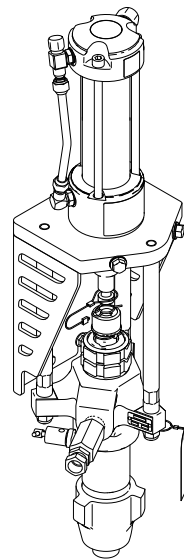
GH5040: Pièce no. 24U327

Pression de service maximale 5000 psi (34,5 MPa, 345 bars)

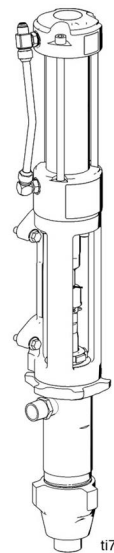


Instructions de sécurité importantes

Lire toutes les mises en garde et instructions de ce manuel. Sauvegarder ces instructions.



ti22404a



ti7580a

PROVEN QUALITY. LEADING TECHNOLOGY.

Pièces

GH833: Pièce no. 249767, 253473

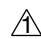




FN	Part No.	Description	Qty
7*	120226	SCREW, hex hd, flange	4
36	287834	KIT, pump, displacement, includes 141	1
40*	116554	WASHER, flat	1
42	15G501	SLEEVE, valve, hydr, motor	1
43	15G503	STOP, valve, hydraulic motor	1
44	15D256	SCREW, cap, sch	2
45	101947	BALL, bearing	2
46	15G270	YOKE, arm, hydraulic motor	2
48	105270	SCREW, shoulder, sch	4
52*	287869	CYLINDER, hydraulic motor	1
53	287870	KIT, repair, packing, hydraulic, includes 62	1
53a		BEARING, piston	1
53b		O-RING, piston	1
53c		SEAL, piston, hydraulic motor	1
53d		SEAL, rod	1
53e		BEARING, rod	1
53f		WIPER, rod	1
62*	116084	PACKING, o-ring	2
63*	15G559	HOUSING, hydraulic motor, lower	1
66*	101970	PLUG, pipe	1
73*	15G639	ADAPTER, hydraulic motor/pump	1
74*	120202	SCREW, cap sch	3
75	288061	CAP, hydraulic head, includes 175	1
76	287868	PISTON, hydraulic	1
90*	120138	SCREW, cap, socket head	3
91	120146	SPRING, compression	1
97*	287841	TUBE	1
104*	120065	FITTING, hydraulic	1
105*	117607	FITTING, elbow std thd	1
106*	117609	FITTING, tee, branch, str thd	1
121*	116407	CLIP, hairpin	1
122	15G204	NUT, retaining	1
124	197340	COVER, coupler	1
125*	244819	COUPLING, assembly	1
141	15H335	FITTING, nipple, 1 in. npt, includes 36	1
169*	16U557	LABEL, front	1
170	15G878	LABEL, Graco logo	1
175*	15B063	LABEL, warning	1
163‡	15H201	SHIELD, pump	1
164‡	111235	SCREW, mach, pnh	1
165‡	120317	NUT, wing	1

Des étiquettes, plaques et panneaux de danger et de mise en garde sont mis à disposition gratuitement.

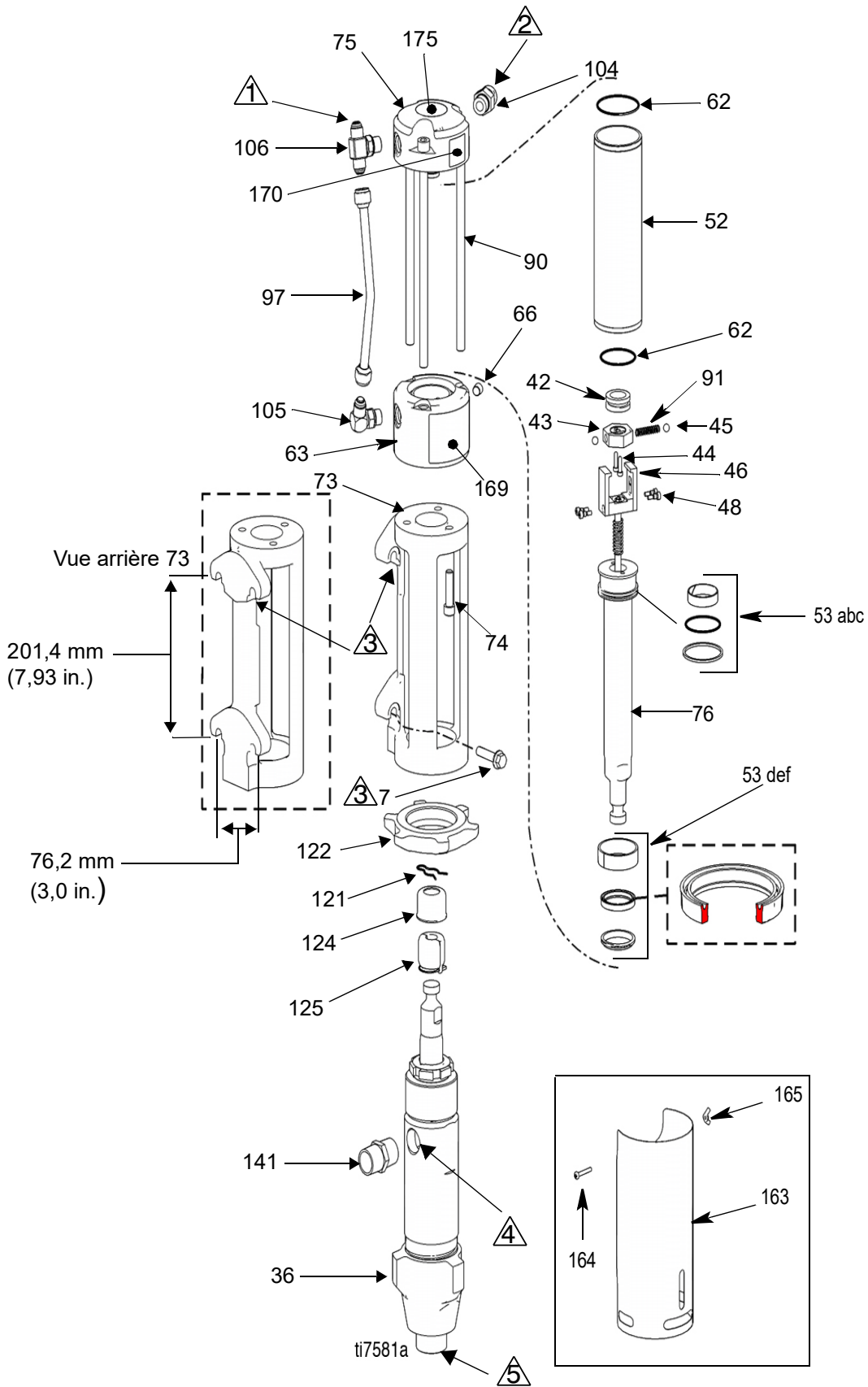
‡ Pour modèle 253473.

* Inclus dans le kit de réparation moteur hydraulique 24Y566

Repère Description

-  ADMISSION HYDRAULIQUE, 3/4" – 16 UNF 2A, mâle évasé 37°
-  RETOUR HYDRAULIQUE, 1-1/6" – 12 UN 2A, mâle évasé 37°
-  ORIFICE DE MONTAGE, 4X, 7/16" - 14 UNC 2B, tête de bride, vis d'assemblage, longueur recommandée 4,5 cm (Réf. Graco 120226)
-  1" - 11-1/2 NPT femelle
-  1-1/2"- 11-1/2 NPT mâle

GH833: Pièce no. 249767, 253473



GH733: Pièce no. 24U326

FN	Part No.	Description	Qty	FN	Part No.	Description	Qty
1	16U773	BRACKET, mount pump, painted	1	45	101947	BALL, bearing	2
2*	116554	WASHER, flat	1	46	15G270	YOKE, arm, hydraulic motor	2
3*	C20019	SCREW, cap, socket head	1	48	105270	SCREW, shoulder, sch	4
4	111802	SCREW, cap, hex head	2	53	287870	KIT, repair, packing, hydraulic, includes 6	1
5	109570	WASHER, plain	2	53a		BEARING, piston	1
6*	116084	PACKING, o-ring	2	53b		O-RING, piston	1
7*	287869	KIT, repair, cylinder, hydraulic (4GPM)	1	53c		SEAL, piston, hydraulic motor	1
8*	15G559	HOUSING, hydraulic motor, lower	1	53d		SEAL, rod	1
9	16U336	ROD, tie	3	53e		BEARING, rod	1
10	101712	NUT, lock	3	53f		WIPER, rod	1
11*	287868	KIT, repair, piston/rod, hydraulic	1	91	120146	SRPING, compression	1
12	16U937	FITTING, tee, NTP, 1 X 3/4 X 3/8	1				
13	157785	FITTING, swivel	1				
14	245143	VALVE, pressure, bleed	1				
21*	120138	SCREW, cap, socket head	3				
23	L250C1	LOWER, xtreme, 250, NF, seal	1				
24*	120202	SCREW, cap sch	3				
25*	244819	COUPLING, assembly, 145-290 XT	1				
26*	197340	COVER, coupler	1				
27	244820	CLIP, hairpin (w/ lanyard)	1				
29*	117607	FITTING, elbow std thd	1				
30*	101970	PLUG, pipe hdls	1				
31*	117609	FITTING, tee, branch, str thd	1				
32*	120065	FITTING, hydraulic	1				
34*	287841	TUBE, rigid, hydraulic	1				
35	288061	CAP, hydraulic head, includes 38	1				
36*	16U557	LABEL, brand	1				
37*	15G878	LABEL, Graco logo	1				
38*	15B063	LABEL, warning, hot surface	1				
39*	120226	SCREW, hex hd, flange	4				
40*	15H108	LABEL, pinch point	1				
42	15G501	SLEEVE, valve, hydr, motor	1				
43	15G503	STOP, valve, hydraulic motor	1				
44	15D256	SCREW, cap, sch	2				

Des étiquettes, plaques et panneaux de danger et de mise en garde sont mis à disposition gratuitement.

** Inclus dans le kit de réparation moteur hydraulique 24Y566*

Repère Description

- ① ADMISSION HYDRAULIQUE, 3/4" – 16 UNF 2A, mâle évasé 37°
- ② RETOUR HYDRAULIQUE, 1-1/6" – 12 UN 2A, mâle évasé 37°
- ③ ORIFICE DE MONTAGE, 4X, 7/16" - 14 UNC 2B, tête de bride, vis d'assemblage, longueur recommandée 4,5 cm (Réf. Graco 120226)
- ④ 1.0" NPT femelle
0.75" NPS Raccords rotatifs femelles (avec montage à la livraison)
- ⑤ 1.25" NPT mâle

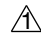



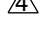

GH5040: Pièce no. 24U327

FN	Part No.	Description	Qty	FN	Part No.	Description	Qty
1	16U773	BRACKET, mount, pump, paint	1	44	15D256	SCREW, cap, sch	2
4	111802	SCREW, cap, hex hd	2	45	101947	BALL, bearing	2
5	109570	WASHER, plain	2	46	15G270	YOKE, arm, hydraulic motor	2
6*	116084	PACKING, o-ring	2	48	105270	SCREW, shoulder, sch	4
7*	287869	KIT, repair, cylinder, hydraulic (4GPM)	1	53	287870	KIT, repair, packing, hydraulic, includes 6	1
8*	15G559	HOUSING, hydraulic motor, lower	1	53a		BEARING, piston	1
9	16U336	ROD, tie	3	53b		O-RING, piston	1
10	101712	NUT, lock	3	53c		SEAL, piston, hydraulic motor	1
11*	287868	KIT, repair, piston/rod, hydraulic	1	53d		SEAL, rod	1
12	16U937	FITTING, tee, NPT, 1 X 3/4 X 3/8	1	53e		BEARING, rod	1
13	157785	FITTING, swivel	1	53f		WIPER, rod	1
14	245143	VALVE, pressure, bleed	1	91	120146	SRPING, compression	1
21*	120138	SCREW, cap, socket head	3				
23	L220C1	LOWER, xtreme, 220, NF, xseal	1				
24*	120202	SCREW, cap sch	3				
25*	244819	COUPLING, assembly, 145-290 Xtreme	1				
26	197340	COVER, coupler	1				
27	244820	CLIP, hairpin (w/ lanyard)	1				
28	116976	FITTING, elbow, 90 deg., female	1				
29*	117607	FITTING, elbow, std thd	1				
30*	101970	PLUG, pipe, hdls	1				
31*	117609	FITTING, tee, branch, std thd	1				
32*	120065	FITTING, hydraulic	1				
34*	287841	TUBE, rigid, hydraulic	1				
35	288061	CAP, hydraulic head, includes 38	1				
36*	16U557	LABEL, brand	1				
37*	15G878	LABEL, Graco logo	1				
38*	15B063	LABEL, warning, hot surface	1				
39*	120226	SCREW, hed hd, flange	4				
40*	15H108	LABEL, pinch point	1				
42	15G501	SLEEVE, valve, hydr, motor	1				
43	15G503	STOP, valve, hydraulic motor	1				

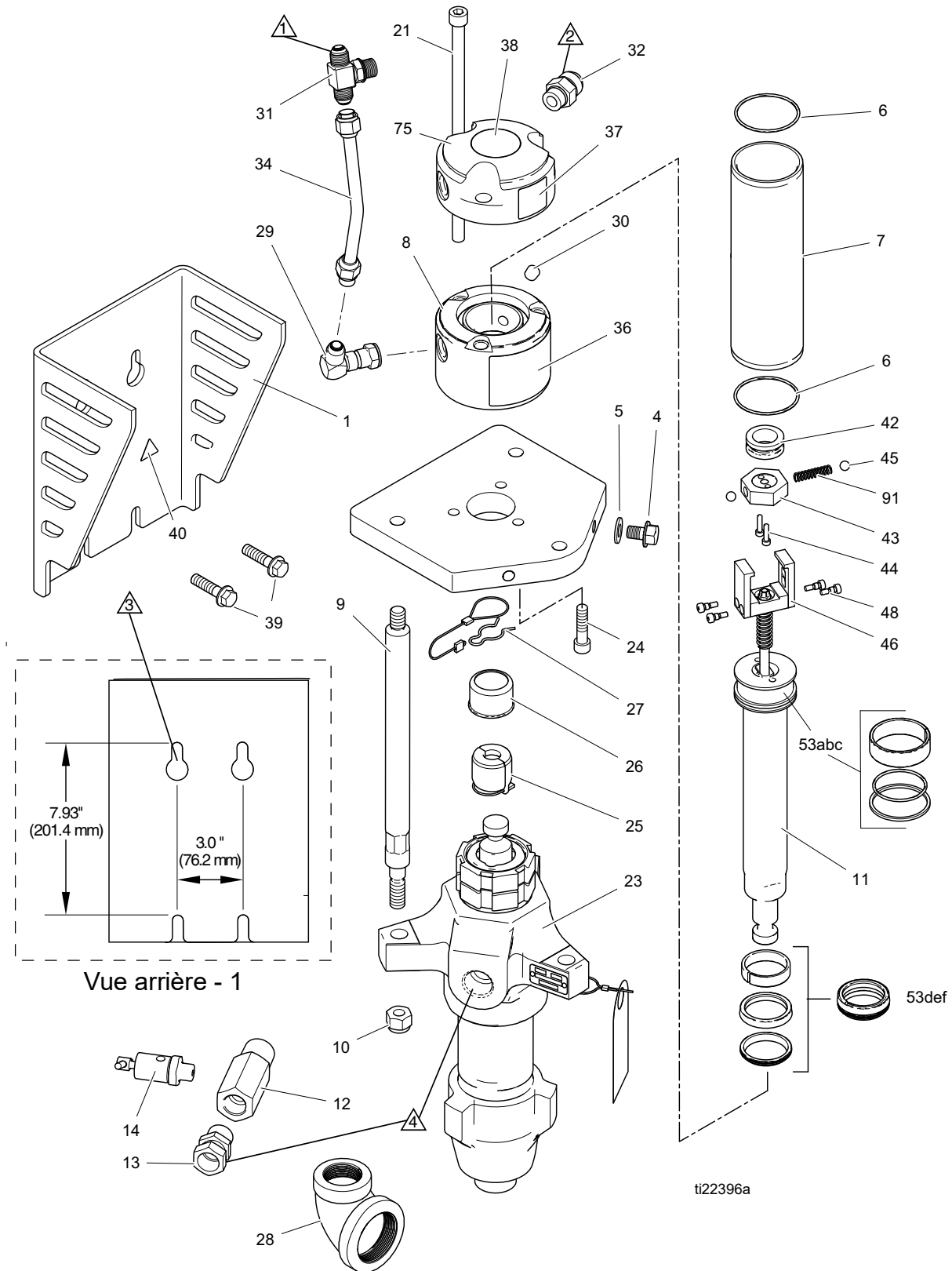
Des étiquettes, plaques et panneaux de danger et de mise en garde sont mis à disposition gratuitement.

** Inclus dans le kit de réparation moteur hydraulique 24Y566*

Repère Description

	ADMISSION HYDRAULIQUE, 3/4" – 16 UNF 2A, mâle évasé 37°
	RETOUR HYDRAULIQUE, 1-1/6" – 12 UN 2A, mâle évasé 37°
	ORIFICE DE MONTAGE, 4X, 7/16" - 14 UNC 2B, tête de bride, vis d'assemblage, longueur recommandée 4,5 cm (Réf. Graco 120226)
	1.0" NPT femelle
	0.75" NPS Raccords rotatifs femelles (avec montage à la livraison)
	1.25" NPT mâle

GH733: Pièce no. 24U326 et GH5040: Pièce no. 24U327



GH2570: Pièce no. 24U325

FN	Part No.	Description	Qty	FN	Part No.	Description	Qty
1	16U773	BRACKET, mount, pump, painted	1	43	15G503	STOP, valve, hydraulic motor	1
4	111802	SCREW, cap, hex hd	2	44	15D256	SCREW, cap, sch	2
5*	109570	WASHER, plain	2	45	101947	BALL, bearing	2
6*	116084	PACKING, o-ring	2	46	15G270	YOKE, arm, hydraulic motor	2
7*	287869	KIT, repair, cylinder, hydraulic (4GPM)	1	48	105270	SCREW, shoulder, sch	4
8*	15G559	HOUSING, hydraulic motor, lower	1	49	184278	TOOL, wrench, packing nut	1
9	16U339	ROD, tie	3	53	287870	KIT, repair, packing, hydraulic, includes 6	1
10	101712	NUT, lock	3	53a		BEARING, piston	1
11*	287868	KIT, repair, piston/rod, hydraulic	1	53b		O-RING, piston	1
12	111337	FITTING, tee, street	1	53c		SEAL, piston, hydraulic motor	1
13	157785	FITTING, swivel	1	53d		SEAL, rod	1
14	224441	VALVE, ball	1	53e		BEARING, rod	1
15	100505	BUSHING, pipe	1	53f		WIPER, rod	1
16	156172	FITTING, union, swivel	1	91	120146	SPRING, compression	1
17	184470	FITTING, outlet	1				
21*	120138	SCREW, cap, socket head	3				
22	184096	NUT, coupling	1				
23	222796	PUMP, recip, displ (18cm-cstl)	1				
24*	120202	SCREW, cap sch	3				
25	184130	COLLAR, coupling	2				
26	16U420	COUPLER, rod, pump	1				
27	16U421	COLLAR, coupling, rod, pump	2				
28	100088	ELBOW, street, pipe, 90 de	1				
29*	117607	FITTING, elbow std thd	1				
30*	101970	PLUG, pipe, hdls	1				
31*	117609	FITTING, tee, branch, str thd	1				
32*	120065	FITTING, hydraulic	1				
33	109213	PACKING, o-ring	1				
34*	287841	TUBE, rigid, hydraulic	1				
35	288061	CAP, hydraulic head, includes 38	1				
36*	16U557	LABEL, brand	1				
37*	15G878	LABEL, Graco logo	1				
38*	15B063	LABEL, warning, hot surface	1				
39*	120226	SCREW, hex hd, flange	4				
40*	15H108	LABEL, pinch point	1				
42	15G501	SLEEVE, valve, hydr, motor	1				

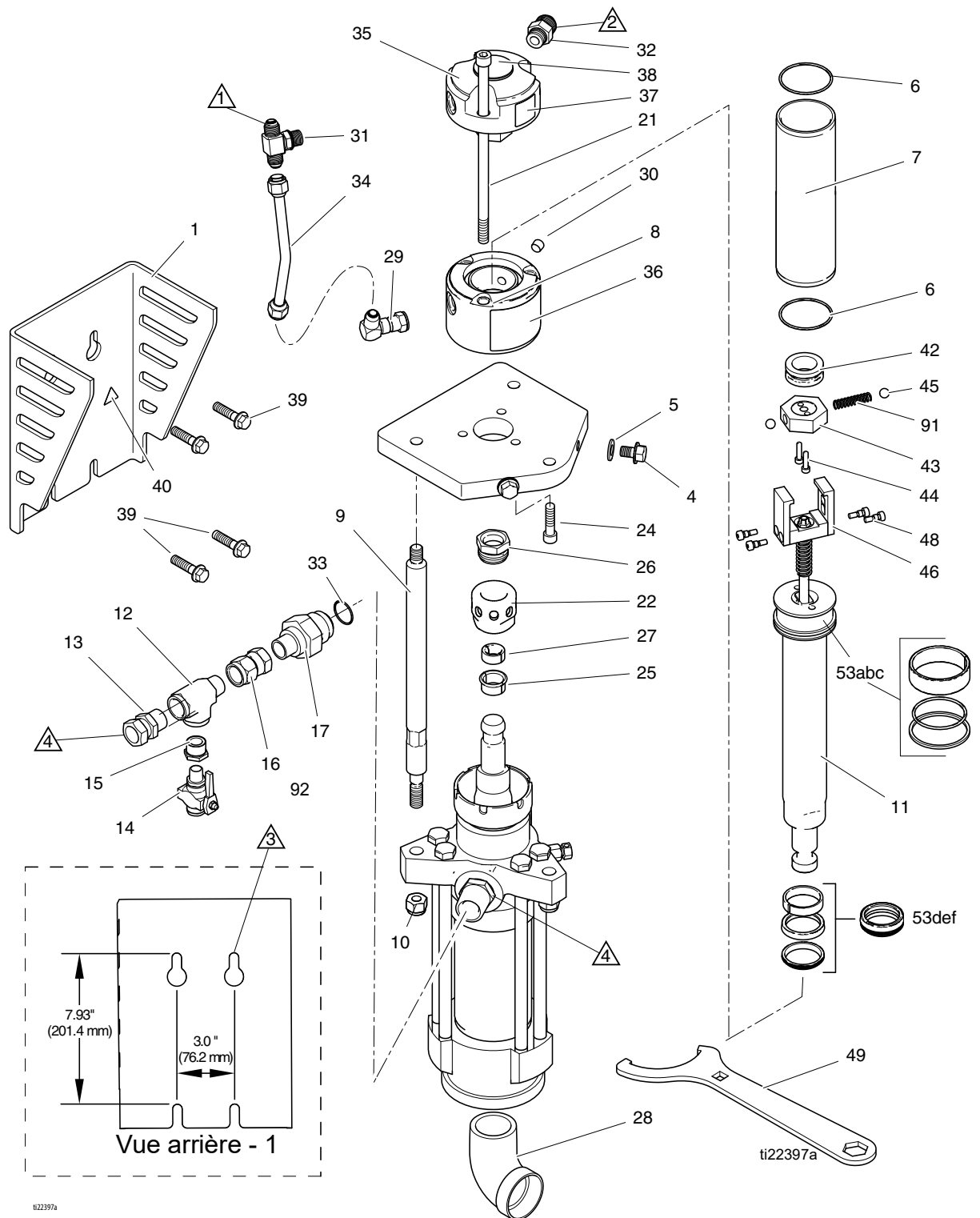
Des étiquettes, plaques et panneaux de danger et de mise en garde sont mis à disposition gratuitement.

** Inclus dans le kit de réparation moteur hydraulique 24Y566*

Repère Description

- ① ADMISSION HYDRAULIQUE, 3/4" – 16 UNF 2A, mâle évasé 37°
- ② RETOUR HYDRAULIQUE, 1-1/6" – 12 UN 2A, mâle évasé 37°
- ③ ORIFICE DE MONTAGE, 4X, 7/16" - 14 UNC 2B, tête de bride, vis dRaccords rotatifs femelles'assemblage, longueur recommandée 4,5 cm (Réf. Graco 120226)
- ④ 1.5" NPT mâle
0.75" NPS Raccords rotatifs femelles (avec montage à la livraison)
- ⑤ 2.0" NPT femelle

GH2570: Pièce no. 24U325



ti22397a

GH933: Pièce no. 24U328

FN	Part No.	Description	Qty	FN	Part No.	Description	Qty
1	16U773	BRACKET, mount, pump, painted	1	45	101947	BALL, bearing	2
2*	116554	WASHER, flat	1	46	15G270	YOKE, arm, hydraulic motor	2
3*	C20019	SCREW, cap socket head	1	48	105270	SCREW, shoulder, sch	4
4	111802	SCREW, cap, hex hd	2	53	287870	KIT, repair, packing, hydraulic,	1
5	109570	WASHER, plain	2			includes 6	
6*	116084	PACKING, o-ring	2	53a		BEARING, piston	1
7*	287869	KIT, repair, cylinder, hydraulic (4GPM)	1	53b		O-RING, piston	1
8*	15G559	HOUSING, hydraulic motor, lower	1	53c		SEAL, piston, hydraulic motor	1
9	16U336	ROD, tie	3	53d		SEAL, rod	1
10	101712	NUT, lock	3	53e		BEARING, rod	1
11*	287868	KIT, repair, piston/rod, hydraulic	1	53f		WIPER, rod	1
21*	120138	SCREW, cap, socket head	3	91	120146	SPRING, compression	1
23	L145C2	LOWER, xtreme, 145, w/ filter, xseal	1				
24*	120202	SCREW, cap sch	3				
25*	244819	COUPLING, assembly, 145-290 xtreme	1				
26*	197340	COVER, coupler	1				
27	244820	CLIP, hairpin (w/ lanyard)	1				
28	116401	ADAPTER, elbow	1				
29*	117607	FITTING, elbow std thd	1				
30*	101970	PLUG, pipe, hdls	1				
31*	117609	FITTING, tee, branch, str thd	1				
32*	120065	FITTING, hydraulic	1				
34*	287841	TUBE, rigid, hydraulic	1				
35	288061	CAP. hydraulic head, includes 38	1				
36*	16U557	LABEL, brand	1				
37*	15G878	LABEL, Graco logo	1				
38*	15B063	LABEL, warning, hot surface	1				
39*	120226	SCREW, hex hd, flange	4				
40*	15H108	LABEL, pinch point	1				
42	15G501	SLEEVE, valve, hydr, motor	1				
43	15G503	STOP, valve, hydraulic motor	1				
44	15D256	SCREW, cap, sch	2				

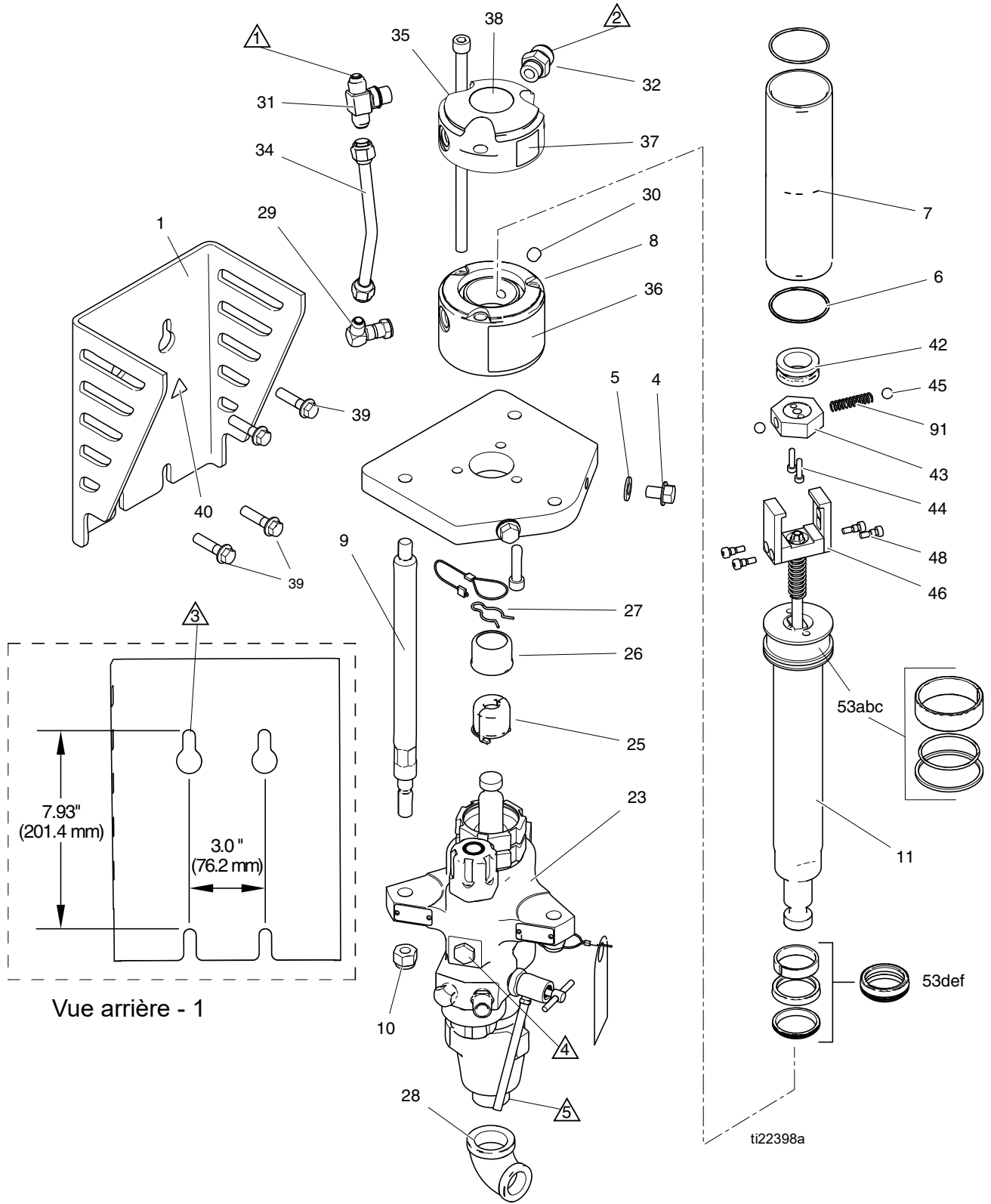
Des étiquettes, plaques et panneaux de danger et de mise en garde sont mis à disposition gratuitement.

** Inclus dans le kit de réparation moteur hydraulique 24Y566*

Repère Description

- ① ADMISSION HYDRAULIQUE, 3/4" – 16 UNF 2A, mâle évasé 37°
- ② RETOUR HYDRAULIQUE, 1-1/6" – 12 UN 2A, mâle évasé 37°
- ③ ORIFICE DE MONTAGE, 4X, 7/16" - 14 UNC 2B, tête de bride, vis d'assemblage, longueur recommandée 4,5 cm (Réf. Graco 120226)
- ④ 0.5" NPT mâle
0.5" NPP Raccords rotatifs femelles (avec montage à la livraison)
- ⑤ 1.25" NPT femelle

GH933: Pièce no. 24U328



Caractéristiques Techniques

GH833: Pièce no. 249767, 253473

Rapport peinture/huile hydraulique	1,45:1
Alimentation fournie par l'utilisateur	
• Pression hydraulique maximale	2750 psi (190 bars, 19,0 MPa)
• Débit requis d'huile hydraulique	6,25 gpm (23,6 lpm)
Régime maximal de la pompe	64 tpm
Production de l'appareil	
• Pression maximale de produit	4000 psi (275 bars, 27,6 MPa)
• Débit maximal	4 gpm (15,1 lpm)
Dimensions	
Hauteur	39,5 in. (1003 mm)
Largeur	7,5 in. (190,5 mm)
Profondeur	5,5 in. (140 mm)
Poids	63 lbs (28,6 kg)

GH733: Pièce no. 24U326

Rapport peinture/huile hydraulique	1,45:1
Alimentation fournie par l'utilisateur	
• Pression hydraulique maximale	2750 PSI (19,0 MPa, 190 bar)
• Débit requis d'huile hydraulique	6,25 gpm (23,6 lpm)
Régime maximal de la pompe	64 tpm
Production de l'appareil	
• Pression maximale de produit	4000 psi (27,6 MPa, 276 bar)
• Débit maximal	4 gpm (15,1 lpm)
Dimensions	
Hauteur	40 inches (1016 mm)
Largeur	9,0 inches (229 mm)
Profondeur	8,8 inches (223,5 mm)
Poids	99 lbs (41,9 kg)

GH5040: Pièce no. 24U327

Rapport peinture/huile hydraulique	1,82:1
Alimentation fournie par l'utilisateur	
• Pression hydraulique maximale	2750 PSI (19,0 MPa, 190 bar)
• Débit requis d'huile hydraulique	6,25 gpm (23,6 lpm)
Régime maximal de la pompe	64 tpm
Production de l'appareil	
• Pression maximale de produit	5000 psi (34.5 MPa, 345 bar)
• Débit maximal	3,5 gpm (13,2 lpm)
Dimensions	
Hauteur	43,3 inches (1099,8 mm)
Largeur	9,0 inches (229 mm)
Profondeur	8,7 inches (221 mm)
Poids	103 lbs (46,7 kg)

GH2570: Pièce no. 24U325

Rapport peinture/huile hydraulique	0,9:1
Alimentation fournie par l'utilisateur	
• Pression hydraulique maximale	2750 PSI (19,0 MPa, 190 bar)
• Débit requis d'huile hydraulique	6,25 gpm (23,6 lpm)
Régime maximal de la pompe	64 tpm
Production de l'appareil	
• Pression maximale de produit	2500 psi (17,2 MPa, 172 bar)
• Débit maximal	7 gpm (26,5 lpm)
Dimensions	
Hauteur	47,1 inches (1196 mm)
Largeur	9,0 inches (229 mm)
Profondeur	8,7 inches (221 mm)
Poids	136 lbs (61,7 kg)

GH933: Pièce no. 24U328

Rapport peinture/huile hydraulique	2,64:1
Alimentation fournie par l'utilisateur	
• Pression hydraulique maximale	2750 PSI (19,0 MPa, 190 bar)
• Débit requis d'huile hydraulique	6,25 gpm (23,6 lpm)
Régime maximal de la pompe	64 tpm
Production de l'appareil	
• Pression maximale de produit	7250 psi (50 MPa, 500 bar)
• Débit maximal	2,5 gpm (9,5 lpm)
Dimensions	
Hauteur	41,4 inches (1052 mm)
Largeur	9,17 inches (233 mm)
Profondeur	9,6 inches (244 mm)
Poids	103 lbs (46,7 kg)

For the latest information about Graco products, visit www.graco.com.

For patent information, see www.graco.com/patents.

TO PLACE AN ORDER, contact your Graco distributor or call 1-800-690-2894 to identify the nearest distributor.

*All written and visual data contained in this document reflects the latest product information available at the time of publication.
Graco reserves the right to make changes at any time without notice.*

Pour avoir plus d'informations concernant les brevets, consultez la page www.graco.com/patents.

Traduction des instructions originales. This manual contains French. MM 311492

Graco Headquarters: Minneapolis

International Offices: Belgium, China, Japan, Korea

GRACO INC. AND SUBSIDIARIES • P.O. BOX 1441 • MINNEAPOLIS MN 55440-1441 • USA

Copyright 2006, Graco Inc. All Graco manufacturing locations are registered to ISO 9001.

www.graco.com

Revised G, August 2022