



Systemes de lubrification automatiques Graco

Systemes r sistants et fiables con us pour les  quipements industriels



UNE QUALIT  CERTIFI E. UNE TECHNOLOGIE D'AVANT-GARDE.

Systemes de lubrification fiables et précis

En matière de lubrification, Graco a les réponses !

Les roulements critiques sur vos machines-outils, et presses de production sont difficiles d'accès. C'est pourquoi Graco propose une gamme de systemes de lubrification automatiques et centralisés qui délivrent à chaque point des quantités précises de lubrifiant, à intervalles fréquents, même s'ils sont difficiles d'accès.



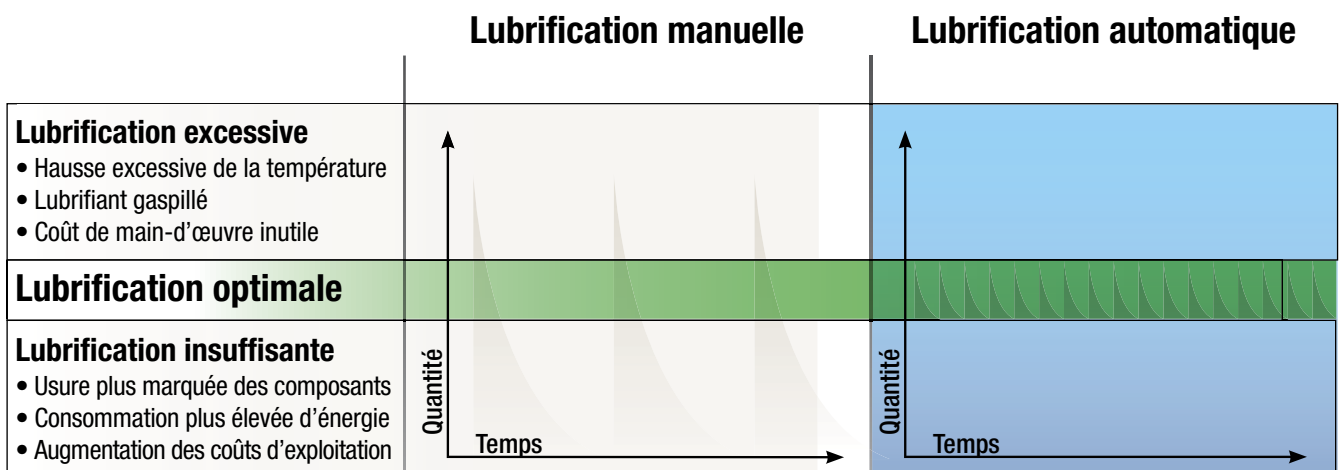
AVANTAGE :

- Augmenter la durée de vie des équipements
- Optimisation des performances
- Réduction des périodes d'arrêt

Les systemes de lubrification automatiques Graco vous offrent :

- Une productivité accrue : augmentation de la durée de vie des machines et réduction des périodes d'arrêt ;
- Des coûts d'exploitation réduits : Réduction des interventions et des coûts des composants ;
- Une lubrification plus efficace : en petites quantités, minutieusement contrôlées, en cas de besoin.

Les systemes de lubrification automatiques Graco appliquent la bonne quantité de lubrifiant au bon endroit et au bon moment



EXEMPLE : remplissage irrégulier du palier provoquant des périodes de lubrification excessive ou insuffisante

EXEMPLE : maintien d'une lubrification optimale par approvisionnement uniquement la quantité de lubrifiant utilisée, par petites doses, à intervalles fréquents

Choix du système de lubrification adapté

Composants du système

Le dosage, au cœur du système

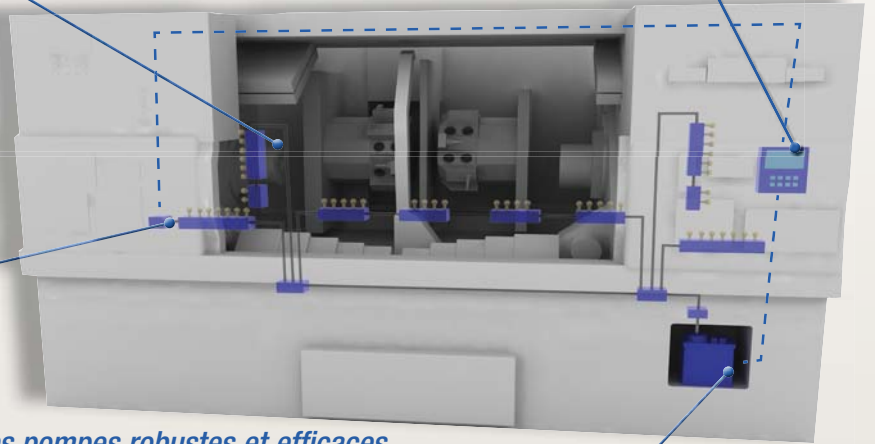
Précision, fiabilité et résistance... le tout réuni dans les dispositifs de dosage Graco. Longue durée, pression élevée, lubrification continue... quelles que soient vos exigences de lubrification, nous avons la réponse.

Accessoires de contrôle et de détection pour compléter votre système

Graco propose une large gamme d'accessoires de qualité supérieure pour compléter votre système. Faites votre choix parmi des dispositifs simples appareils de coupure, détecteurs de niveau bas, disques de sécurité pour la détection de haute pression ou des indicateurs de fonctionnement.

Des contrôleurs qui vous informent

Si vous avez besoin de contrôle, Graco propose des contrôleurs qui gèrent le temps ou les cycles, quelle que soit l'application. Choisissez le contrôleur qui vous convient à votre application, système haute pression, l'indication de niveau minimum de lubrifiant, basse pression et bien plus encore !



Des pompes robustes et efficaces

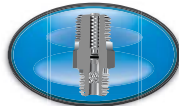
Si vous avez besoin d'une pompe, Graco est là ! Notre gamme comprend des pompes pour graisse et huile et propose une grande variété de débits pour toutes sortes d'applications, de la plus petites a la plus importantes.

Quel système vous convient ?

- 1) Quel est le nombre de points de lubrification ?
- 2) Quel est le type de source d'alimentation ?
- 3) Quelle est la longueur de la ligne de lubrification ?
- 4) Quel type de lubrifiant utilisez-vous ?
- 5) Quel type d'information souhaitez vous en retour ?
- 6) Utilisation en intérieur ou extérieur ?

Facteurs déterminant le choix du système

Simple ligne résistif



Simple ligne parallèle



Distributeur à piston

Injecteur

Série progressif



Produits		Simple ligne résistif	Simple ligne parallèle		Série progressif
			Distributeur à piston	Injecteur	
Huile		✓	✓	✓	✓
Graisse fluide			✓	✓	✓
Graisse				✓	✓
Facteurs	Dispositif de dosage	Orifice	Distributeur à piston/Injecteur		Vanne de répartition
	Longueur de la ligne de fonctionnement	Généralement courte	Généralement courte* <small>*afin de garantir une décompression adéquate après chaque cycle de lubrification</small>		Variable* <small>*en fonction des besoins individuels du zonage des systèmes</small>
	Taille de la machine (en général)	Petite	Petite à moyenne		Variable
	Réglage de débit	Basique	—————→		
Signal de retour	Général	—	Commutateur de Pression	Commutateur de pression ou visuel	Visuel/Électronique
	Point de lubrification	—	—	Visuel	Visuel/Électronique
	Volume/ Cycle de distribution	Dépend de la durée	Petit	Petit à moyen	Petit à grand

Systemes à orifices simple ligne résistifs

Des solutions simples pour un espace réduit et un budget serré

Les systèmes simple ligne résistifs permettent aux machines-outils de petite à moyenne taille de fonctionner sans problèmes. Le système le plus simple parmi les systèmes de lubrification automatiques, également connu sous le nom de système à orifices, est facile à concevoir, installer et utiliser. Graco propose une gamme très complète d'ajutages, de pompes, de contrôleurs et d'accessoires répondant à vos besoins.



Solutions Graco

Dispositifs de dosage

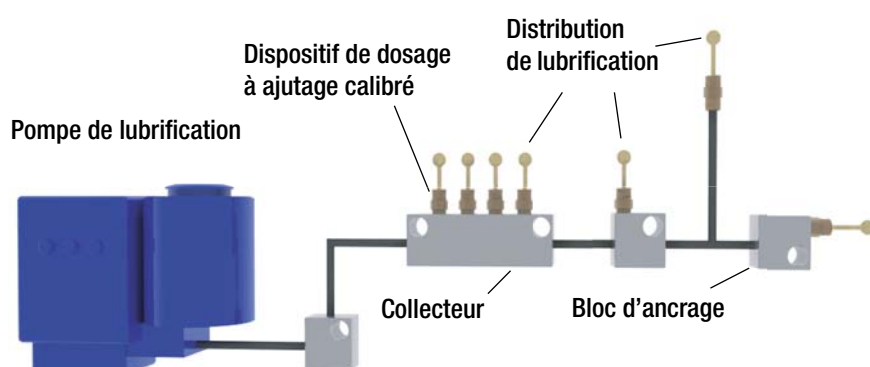
- Orifice Thrif-T-Luber

Pompes

- Thrif-T-Luber
- Maxi-Flo
- Série E

Contrôleurs

- Minuteur à semi-conducteur
- Minuteur CC
- GLC 4400



La durée et le flux sont la clé

Le système Thrif-T-Luber de Graco dose la quantité nécessaire à chaque point de palier pour une durée définie. Une fois le cycle terminé, le minuteur compte à rebours jusqu'au prochain cycle. C'est aussi simple que cela.

Avantages

- La large gamme d'options de dosage et de raccordement vous permet de concevoir librement un système qui répond à vos exigences
- La basse pression et les connexions simples rendent l'installation rapide et facile
- Seuls quelques composants de base sont nécessaires pour réaliser un système complet, ce qui vous permet de ne pas dépasser votre budget
- Facilement extensible : il suffit d'enlever un bouchon ou de remplacer un bloc par un té pour ajouter un dispositif de dosage presque sans effort

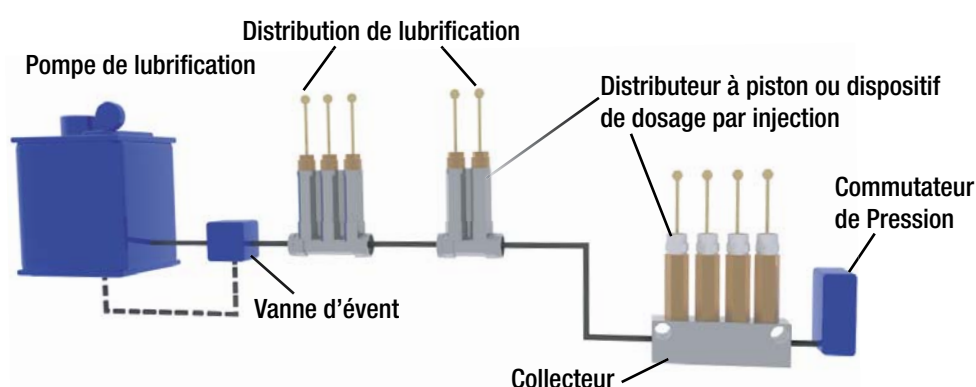
Caractéristiques du système

- Conçu pour l'huile uniquement
- Nombre limité de points
- Pas de contrôle du système
- Système Marche/Arrêt uniquement
- Le système ne fonctionne pas avec une ligne interrompue

Systemes simple ligne paralleles

Davantage de precision, avantage de produits, avantage de points de lubrification

Les systemes simple ligne paralleles de Graco comprennent des distributeurs a piston et des injecteurs pour fournir la quantite adquate de lubrifiant, au bon moment, a vos machines-outils dotees de plusieurs axes, vos chaines d'embouteillage ou vos machines de moulage a injection. Le systeme de controle de base vous permet d'eviter la surchauffe, les dommages par friction et les pannes inattendues de vos machines utilisees intensivement.



Distribution précise en utilisant la pression

Dans les systemes simple ligne paralleles, la pompe monte en pression jusqu'a declencher le piston de dosage et distribuer une quantite precise de lubrifiant au palier. Une fois le temps de cycle ecoule, le systeme evacue la pression et se réinitialise pour le prochain cycle.

Avantages

- Le controle de base s'assure que le systeme fonctionne correctement ;
- Conçu pour des pressions elevees afin de prendre en compte un large choix de lubrifiants jusqu'à NLGI #2 ;
- Injecteurs de differentes tailles qui fournissent une large gamme de debits pour lubrifier des roulements et paliers de toutes tailles ;
- Relation couplée entre le dispositif de dosage et le point de lubrification pour une distribution precise.

Caracteristiques du systeme

- Le systeme necessite un event pour la réinitialisation du dispositif de dosage ;
- Les lignes obstruees ou pincees n'empêchent pas le systeme de continuer à fonctionner, mais les points concernes ne sont plus lubrifiés ;
- Offre un controle de base du systeme.



Solutions Graco

Dispositifs de dosage

- Distributeurs a piston Injecto-Flo II
- Injecteurs LubriSystem
- Injecteurs GL-1
- Injecteurs GL-11
- Injecteurs GL-32

Pompes

- Injecto-Flo II
- LubriSystem
- EO-1, EO-3
- AO-1
- G3

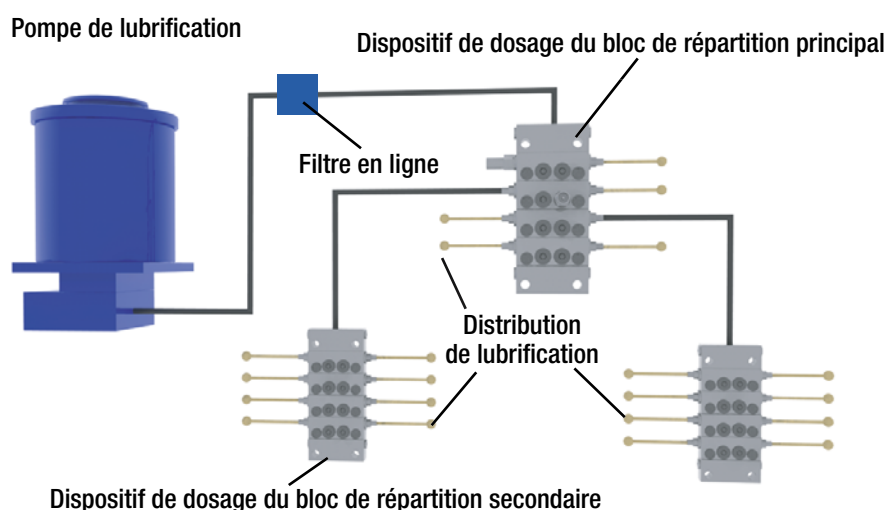
Contrôleurs

- Minuteur a semi-conducteur
- Minuteur CC
- Maxi-Monitor
- Contrôleur multitache
- GLC 4400

Série progressif

Performances et flexibilité maximales

Les systèmes série progressifs de Graco vous offrent une lubrification centralisée de pointe ainsi qu'un grand choix d'accessoires et de systèmes de dosage. Idéal pour les centres d'usinage, les unités d'emboutissage ou toute application nécessitant une lubrification précise. Obtenez les informations dont vous avez besoin pour vous assurer que votre machine fonctionne à plein rendement et avec la quantité adéquate de lubrifiant.



Mode de fonctionnement

Lorsque le lubrifiant s'écoule dans les conduits de chaque bloc, afin de doser précisément la quantité adéquate de lubrifiant les pistons de dosage se déplacent latéralement dans l'ordre d'entrée. Tant que le lubrifiant s'écoule, les pistons sont en mouvement. S'il y a des obstructions ou une pression si élevée que le système ne peut pas la surmonter, le cycle s'interrompt et le contrôleur du système vous en informe.

Avantages

- Grand nombre de débits permettant la prise en charge d'une gamme complète d'huiles et de graisses ;
- Contrôle le plus avancé et le plus précis avec diagnostic général du système et dépannage des défaillances au niveau du point de lubrification ;
- Flexibilité de la distribution des lubrifiants dans plusieurs zones : vous décidez où et quand lubrifier ;
- Couvre le plus grand éventail d'applications, quelle que soit leur taille ;
- Disponibles pour la plupart avec des filetages NPSF, SAE ou BSPP pour une adaptabilité universelle.

Système polyvalent

- Très facilement personnalisable
- Options de zonage multiples
- Configuration qui s'adapte à toute application
- Choix varié de pompes
- Multiples options de signaux de retour et de contrôleurs



Solutions Graco

Dispositifs de dosage

- Blocs de répartition MD
- Blocs de répartition MJ
- Blocs de répartition MSP
- Blocs de répartition MXP
- Blocs de répartition MGO

Pompes

- Modu-Flo
- Meterflo miniature
- EO-1
- Injecto-Flo II
- Lubemaster
- G3

Contrôleurs

- Maxi-Monitor
- Contrôleur multitâche
- GLC 4400

Solutions de dosage

Système simple ligne résistif



Système simple de contrôle du débit et du temps ; idéal pour les tours de petite ou moyenne taille et les meules

Orifices Thrif-T-Luber®

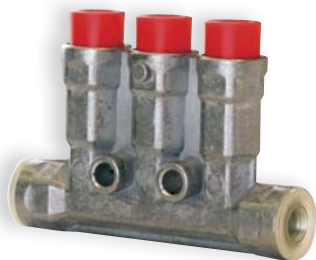
Caractéristiques

- Rentabilisation rapide !
- Facilité de conception et de modification du système
- Gamme complète de dosages pour la lubrification de presque n'importe quelle machine
- Disponible en trois types et dix débits pour répondre à vos exigences de lubrification
- Les filtres de qualité en bronze fritté ne se déchirent pas et ne se bouchent pas contrairement aux filtres en feutre

Spécifications techniques

Pression d'ouverture	0,1 bar
Pression maximum	10 bar
Mesure du filtre	40 microns
Ajutage Type A	Directement au palier
Ajutage Type B	Collecteur
Ajutage Type C	Directement au palier ou té

Système simple ligne parallèle



Système compact de contrôle du débit offrant une large gamme de débits ; idéal pour les machines de coupe de taille moyenne

Injecto-Flo® II

Caractéristiques

- Volucompteurs simple ligne de style distributeur à piston connus mondialement pour leur facilité d'installation
- Sept groupes différents avec deux types de montage, filetage vers collecteur ou collecteur moulé, pour répondre à un grand nombre de de point de lubrification
- Les mamelons de dosage peuvent être changés pour régler précisément les volumes distribués

Spécifications techniques

	Série 3200	Série 3400	Série 3410	Série 3500	Série 3510	Série 3900	Série 3910
Huile/Graisse fluide	Huile	Huile	Graisse fluide	Huile	Graisse fluide	Huile	Graisse fluide
Pression de réinitialisation	10 bar	10 bar	10 bar	10 bar	10 bar	10 bar	10 bar
Pression de service maximum	45 bar	45 bar	45 bar	45 bar	45 bar	45 bar	45 bar
Plage de débit	0,01 – 0,16 cm ³	0,01 – 0,16 cm ³	0,01 – 0,16 cm ³	0,1 – 0,6 cm ³	0,1 – 0,6 cm ³	0,1 – 1,5 cm ³	0,1 – 0,6 cm ³
Options de mamelons de distribution	5	5	4	4	3	5	3
Filetage vers collecteur	Disponible	S0	Disponible	Disponible	Disponible	Disponible	Disponible
Sorties de collecteur moulé	S0	2, 3 ou 5	2, 3 ou 5	2, 3 ou 5	2, 3 ou 5	2 ou 3	2 ou 3

Solutions de dosage

Système simple ligne parallèle



Conçu pour un dosage fréquent à moyenne pression ; idéal pour des machines de formage ou de moulage à injection de taille moyenne. Inclut le contrôle de la pression du système.

LubriSystem™

Caractéristiques

- L'option pratique d'indication de cycle vous permet de détecter visuellement les défaillances du système
- Raccord de compression constituée de deux pièces fournies pour une installation rapide et aisée
- Tuyaux fournis pour une installation facile en nappe
- Sortie filetée pour un montage facile sur le collecteur ou directement sur le palier
- Volume de débit réglable

Spécifications techniques

Produits autorisés	Huile jusqu'à NLGI #0
Pression de réinitialisation	11 bar
Pression maximum	172 bar
Plage de débit	0,033 – 0,426 cm ³
Options de débit de dosage	6
Indicateur de cycle	En option

Système simple ligne parallèle



Système robuste de contrôle de débit à moyenne pression pour le pompage de graisse ; idéal pour les applications lourdes comme les cimenteries ou les équipements de traitement des matériaux.

Injecteurs GL-1™

Caractéristiques

- Débit facile à changer sur place : sans avoir à changer les tuyauteries
- Joints TFE standard compatibles avec une large gamme de lubrifiants et de températures de service
- Axe d'indicateur visuel pour un diagnostic rapide et aisé

Spécifications techniques

Produits recommandés	NLGI #1 ou plus léger
Pression de réinitialisation	11 bar
Pression maximum	207 bar
Pression de service normale	128 bar
Plage de débit	0,13 – 1,31 cm ³
Indicateur de cycle	Visuel

Solutions de dosage

Système simple ligne parallèle



Volume de débit élevé à haute pression pour les applications les plus exigeantes

Fixation intégrée compatible avec les injecteurs Lincoln® Centro-Matic® SL-11®

Injecteurs GL-11

Caractéristiques

- Les composants internes de haute précision sont conçus pour respecter les normes les plus exigeantes, gage d'un fonctionnement fiable dans des conditions difficiles
- Débit réglable pour s'adapter parfaitement au système et à chaque point de lubrification
- Les injecteurs sont réglables de 0,82 à 8,2 cm³
- Pression de service comprise entre 69 et 241 bar pour un fonctionnement optimal avec de la graisse allant jusqu'au niveau NLGI #2
- L'axe d'indicateur de cycle pratique, monté sur le dessus, permet de confirmer rapidement, en un simple coup d'œil, que l'injecteur fonctionne correctement

Spécifications techniques

Produits recommandés	Graisse jusqu'à NLGI #2
Pression de réinitialisation	41 bar
Pression maximum	241 bar
Pression de service normale	69 bar
Plage de débit	0,82 – 8,2 cm ³
Indicateur de cycle	Visuel

Système simple ligne parallèle



Lubrification précise, fiable et réglable pour chaque point de lubrification. Les systèmes sont faciles à concevoir, rapides à installer et vous permettent d'ajouter ou soustraire des points de lubrification sans devoir modifier votre système de lubrification.

Fixation intégrée compatible avec les injecteurs Lincoln® Centro-Matic® SL-32®

Injecteurs GL-32

Caractéristiques

- Un piston à haute précision raccordé au corps de l'injecteur assure une distribution de lubrifiant précise et accroît la durée de vie de l'injecteur
- Débit réglable pour s'adapter parfaitement au système et répondre aux besoins de chaque point de lubrification
- L'axe d'indicateur de cycle pratique, monté à l'avant, permet de confirmer rapidement que l'injecteur fonctionne correctement
- Proposé à la fois comme injecteur autonome et injecteur de rechange pour les systèmes de collecteur, ce qui vous permet de raccorder les injecteurs à vos applications

Spécifications techniques

Produits recommandés	Graisse jusqu'à NLGI #2
Pression de réinitialisation	13,7 bar
Pression maximum	241 bar
Pression de service normale	83 bar
Plage de débit	0,02 – 0,13 cm ³
Indicateur de cycle	Visuel

Solutions de dosage

Système série progressif



Système de dosage série progressif, compact et prêt à l'emploi, pour les points de lubrification difficiles à atteindre

Trabon® série MD

Caractéristiques

- La solution série progressive la plus simple et compacte pour atteindre les points de lubrification difficiles d'accès
- Préconfiguré pour distribuer du lubrifiant à un nombre de points compris entre deux et six, pour une installation aisée
- Disponible avec un indicateur de cycle et/ou un commutateur de cycle pour une solution de série progressive complète et prête à l'emploi

Spécifications techniques

Série	MD-2	MD-3	MD-4	MD-6
Débit par sortie, cm ³	0,66	0,66, sortie 1 0,33, sorties 2 et 3	0,33	0,16
Pression maximum, bar	207	207	207	207
Indication de cycle	En option	En option	En option	SO

Système série progressif



Série de blocs de répartition compacts et personnalisables, particulièrement adaptés aux bobineuses et aux chaînes d'embouteillage

Trabon série MJ

Caractéristiques

- Gain d'espace : jusqu'à 16 points à partir d'un bloc modulaire
- Jusqu'à six dosages dans trois tailles de blocs de sortie simples ou doubles
- Conception modulaire pour une personnalisation aisée : possibilité d'utiliser des ports croisés pour les volumes plus importants, indication du cycle et dépannage simplifié à l'aide d'indicateurs de fonctionnement

Spécifications techniques

Série	MJ5	MJ10	MJ15
Pression maximum	138 bar	138 bar	138 bar
Débit de sortie double, cm ³	0,08	0,16	0,26
Débit de sortie simple, cm ³	0,16	0,33	0,49
Indication de cycle	SO	En option	En option

Solutions de dosage

Système série progressif



Doté de la plus grande gamme d'accessoires et de débits, MSP vous aide à maintenir les performances maximales de n'importe quelle machine

Spécifications techniques

	MSP5	MSP10	MSP15	MSP20	MSP25	MSP30	MSP35	MSP40
Pression maximum	241 bar	241 bar	241 bar	241 bar	241 bar	241 bar	241 bar	241 bar
Débit de sortie double, cm ³	0,08	0,016	0,026	0,33	0,41	0,49	0,57	0,66
Débit de sortie simple, cm ³	0,16	0,33	0,49	0,66	0,82	0,98	1,15	1,31
Indication de cycle	SO	SO	SO	En option	En option	En option	En option	En option

Trabon série MSP

Caractéristiques

- Trabon série MSP de Graco, la référence du secteur en matière de modularité totale, constitue notre plateforme de série progressive qui procure la meilleure personnalisation possible
- Les options de ports NPSF, SAE ou BSPP permettent une adaptabilité universelle
- Réduisez les temps d'arrêt grâce au changement rapide de la section de travail et à un large choix d'indicateurs de performances qui permettent de vous assurer que la lubrification est correctement réalisée
- Le piston haute précision garantit que le système distribue constamment des quantités extrêmement précises de lubrifiant
- Joints TFE en option pour une compatibilité maximum avec les lubrifiants

Système série progressif



Une modularité complète pour les systèmes de série progressifs nécessaire aujourd'hui dans les grandes presses d'emboutissage

Trabon série MXP

Caractéristiques

- Personnalisable avec des volumes de débit plus importants pour répondre aux exigences de lubrification des machines de grande taille
- Distribue du lubrifiant à 20 points maximum à partir d'un seul assemblage ; permet d'associer les assemblages pour un maximum de 400 points de lubrification
- Filetage SAE, NPSF ou métrique pour une compatibilité universelle
- Jusqu'à six dosages dans trois tailles de blocs de sortie simples ou doubles

Spécifications techniques

	MXP25	MXP50	MXP75	MXP100	MXP125	MXP150
Pression maximum	207 bar	207 bar	207 bar	207 bar	207 bar	207 bar
Débit de sortie double, cm ³	0,41	0,82	1,23	1,64	2,05	2,46
Débit de sortie simple, cm ³	0,82	1,64	2,46	3,28	4,08	4,92
Indication de cycle	SO	En option	En option	En option	En option	En option

Système série progressif



La conception éprouvée assure un fonctionnement sans problèmes des presses hydrauliques de grandes dimensions

Trabon série MGO

Caractéristiques

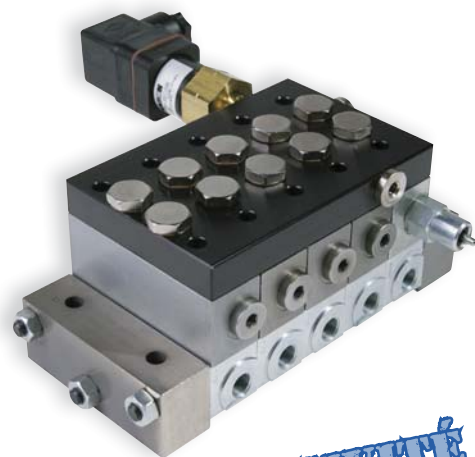
- Conçu pour prendre en charge les applications les plus grandes et les plus exigeantes en distribuant 19,7 cm³ de lubrification par cycle
- Le plus grand volume disponible avec 22 sorties et 11 sections de travail
- Les ports SAE assurent l'absence de fuites pour les sorties bouchonnées
- Les joints standard TFE permettent une compatibilité de produits maximale pour des applications à haute température

Spécifications techniques

	MGO150	MGO300	MGO450	MGO600
Pression maximum*	Jusqu'à 413 bar	Jusqu'à 413 bar	Jusqu'à 413 bar	Jusqu'à 413 bar
Débit de sortie double, cm ³	2,46	4,92	7,37	9,83
Débit de sortie simple, cm ³	4,92	9,83	14,7	19,7
Indication de cycle	En option	En option	En option	En option

*Dépend du nombre de sections de travail dans l'assemblage final

Accessoires du système



UNE EXCLUSIVITÉ GRACO

Solution exclusive air/huile qui détecte les défaillances de ligne d'air et de ligne d'huile de votre système. Le contrôle série progressif assure que vos points critiques sont correctement lubrifiés.

Air/huile série AO

Caractéristiques

- Conception pratique du collecteur qui se monte directement sur les assemblages standard de bloc de distribution série progressive de Graco
- La conception incluant des clapets anti-retour permet d'éviter l'entrée l'huile dans le système d'air si les lignes de lubrifiant sont déformées ou les paliers obstrués
- L'air est associé à l'huile après le clapet anti-retour, ce qui empêche l'air de remonter dans le système d'huile amont
- Pour une installation aisée Les kits complets comprennent un collecteur, un capteur d'air et des clapets anti-retour

Spécifications techniques

Pression d'air minimum	3,1 bar
Pression d'air maximum	17 bar
Débit	3, 4, 5 ou 6 assemblages de blocs de distribution de section

Accessoires du système



Les broyeurs à boulets tournent à plein régime grâce à la vanne air/lub Sprac-Control de Graco

Vannes air/lub Sprac-Control

Caractéristiques

- Air en attente : consommation d'air uniquement pendant la pulvérisation
- Polyvalente : peut être utilisée aussi bien avec un système de lubrification centralisé ou un huileur mécanique ; compatible huile et graisse
- Tête à mélange externe à purge automatique qui évite les colmatages
- Économie de lubrifiant : pulvérisation de faibles quantités à intervalles fréquents pour obtenir un film constant sans perte de produit

Spécifications techniques

Pression d'air minimum	1,4 bar
Pression d'air maximum	10,3 bar
Jets de pulvérisation	10,2 cm ou 20,3 cm

Solutions de dosage

Accessoires du système



Dépannage de point simple avec indication visuelle



Conservez votre machine en fonctionnement pendant que les points critiques sont lubrifiés



Sachez rapidement quand les points critiques ne sont plus lubrifiés



Les obstructions sont faciles à détecter grâce à l'indicateur simple de rupture à l'atmosphère

Indicateurs de fonctionnement

Indicateur de réinitialisation

- Outil de dépannage rapide avec indications visuelles
- Pas d'outils pour la réinitialisation ou de pièces à remplacer après indication
- Informations simples sur les lignes obstruées, la haute pression du système ou les points bloqués

Spécifications techniques

Réinitialisation avec mémoire bar	17	35	52	69	103	138	172
MJ	✓	✓	✓	✓	✓	✓	
MSP	✓	✓	✓	✓	✓	✓	✓
MPX	✓	✓	✓	✓	✓	✓	✓
MGO					✓		

Indicateur de décompression automatique

- Permet à la machine de continuer à fonctionner pendant que les points non critiques sont lubrifiés
- Aucun temps ni effort n'est nécessaire pour réinitialiser après l'élimination de l'obstruction
- Informations simples sur les lignes obstruées, la haute pression du système ou les points bloqués

Décompression automatique bar	52	69	86	103	138	172	207
MJ	✓	✓		✓	✓		
MSP	✓	✓	✓	✓	✓	✓	✓
MPX	✓	✓	✓	✓	✓	✓	✓

Indicateur de rupture

- L'axe saillant constitue un outil de dépannage rapide avec indication visuelle
- Conception compacte et rechange de pièce nécessaire pour assurer l'élimination de l'obstruction
- Informations simples sur les lignes obstruées, la haute pression du système ou les paliers obstrués

Rupture bar	193	255	317	379	441
MJ	✓	✓	✓	✓	✓
MSP	✓	✓	✓	✓	✓
MPX	✓	✓	✓	✓	✓

Indicateur de rupture à l'atmosphère

- Utilisé conjointement avec le commutateur de pression système : avertit des défaillances tout en permettant au système de lubrification de continuer à lubrifier les points critiques
- Conception compacte et rechange de pièce nécessaire pour assurer l'élimination de l'obstruction
- Informations simples sur les lignes obstruées, la haute pression du système ou les points bloqués

Rupture à l'atmosphère bar	121	162	203	224
MJ	✓	✓	✓	✓
MSP	✓	✓	✓	✓

Solutions de dosage

Accessoires du système



Le seul dispositif qui vous permet de détecter quand le lubrifiant circule dans votre installation

Indicateurs de ligne interrompue

Caractéristiques

- Contrôle l'intégrité de la ligne de lubrification pour assurer que le lubrifiant est distribué aux points critiques
- Offre des indications visuelles ou électroniques
- Fonctionne avec les systèmes de terminaison pour huile ou graisse ainsi que les systèmes de recyclage

Spécifications techniques

	BLI500	BLI1000	BLI1500
Pression du simulateur	4,1 bar	6,9 bar	10,3 bar
Pression maximum de la pompe	69,0 bar	103,4 bar	172,4 bar

Accessoires du système



Peut être intégré dans des contrôleurs, des démarreurs ou des automates programmables

Commutateurs de cycle

Caractéristiques

- Contrôle le mouvement du piston pour assurer un cycle de lubrification complet
- Fournit un signal de retour positif en fonction du mouvement réel du piston de dosage
- Se monte sur les blocs de répartition MJ, MSP, MXP ou MX avec un axe de cycle pour une installation aisée
- Réglage possible pour une utilisation normalement ouvert ou normalement fermé

Tension	Ampérage
125/250/480 VCA	15 A
125 VCC	1/2 A
250 VCC	1/4 A
24 VCC	6 A*

*Non inductif

Accessoires du système



Dispositifs de captage à fonctionnement magnétique permettant d'envoyer des données du système au contrôleur ou à l'automate programmable

Commutateurs de proximité

Caractéristiques

- Disponible en 115 VCA ou en 12-32 VCC
- Disponible pour toutes les familles série progressives et permet un régime allant jusqu'à 200 CPM
- Pression allant jusqu'à 690 bar
- Diversité des raccordements électriques et des tensions avec ou sans indicateur LED
- Faites votre choix parmi des modèles homologués UL et CSA

Références de commande

SYSTÈMES À ORIFICES SIMPLE LIGNE RÉSISTIFS	
Orifices Thrif-T Luber	
564028	TLOA-5/0
564027	TLOA-4/0
564026	TLOA-3/0
564025	TLOA-2/0
564019	TLOA-0
564020	TLOA-1
564021	TLOA-2
564022	TLOA-3
564023	TLOA-4
564024	TLOA-5
564047	TLOB-5/0
564046	TLOB-4/0
564045	TLOB-3/0
564044	TLOB-2/0
564038	TLOB-0
564039	TLOB-1
564040	TLOB-2
564041	TLOB-3
564042	TLOB-4
564043	TLOB-5
564036	TLOC-3/0
564035	TLOC-2/0
564029	TLOC-0
564030	TLOC-1
564031	TLOC-2
564032	TLOC-3
564033	TLOC-4
564034	TLOC-5
Matériel Thrif-T Luber	
561217	TLMB-04, collecteur à barre 4 ports
561218	TLMB-06, collecteur à barre 6 ports
561219	TLMB-08, collecteur à barre 8 ports
561220	TLMB-10, collecteur à barre 10 ports
561215	TLTF-00, té
561216	TLAB-00, bloc d'ancrage
558220	TLbF-00, raccordement de palier
558190	TLIF-00, évasement inversé
558189	TLCN-00, écrou de blocage
558188	TLCF-00, manchon de compression
558156	TLTC-01, clip de tube, 1 tube
558157	TLTC-02, clip de tube, 2 tubes
558158	TLTC-03, clip de tube, 3 tubes
558159	TLTC-04, clip de tube, 4 tubes
561155	TLCP-00, bouchon de fermeture

Accessoires Thrif-T Luber	
564053	TLLF-00, filtre en ligne
558296	TLPG-00, manomètre
561143	TLTP-25, tuyau 5/32" de 7,6 m
563162	Vanne de décompression, 10 bar
556677	Bouchon de réservoir
Simple ligne parallèle	
Distributeurs à piston mono point Injecto-Flo II	
Série 3400 pour huile	
Réf n°	Description
558306	Débit de 0,01 cm ³ , M8 x 1 - à utiliser avec des collecteurs à barre
122804	Débit de 0,01 cm ³ , M10 x 1
558307	Débit de 0,03 cm ³ , M8 x 1 - à utiliser avec des collecteurs à barre
122805	Débit de 0,03 cm ³ , M10 x 1
558308	Débit de 0,06 cm ³ , M8 x 1 - à utiliser avec des collecteurs à barre
122806	Débit de 0,06 cm ³ , M10 x 1
558309	Débit de 0,10 cm ³ , M8 x 1 - à utiliser avec des collecteurs à barre
122807	Débit de 0,10 cm ³ , M10 x 1
558310	Débit de 0,16 cm ³ , M8 x 1 - à utiliser avec des collecteurs à barre
122808	Débit de 0,16 cm ³ , M10 x 1
Série 3500 pour huile	
121658	Débit de 0,10 cm ³ , M10 x 1 - à utiliser avec des collecteurs à barre
122813	Débit de 0,10 cm ³ , M12 x 1
121659	Débit de 0,20 cm ³ , M10 x 1 - à utiliser avec des collecteurs à barre
122814	Débit de 0,20 cm ³ , M12 x 1
121660	Débit de 0,40 cm ³ , M10 x 1 - à utiliser avec des collecteurs à barre
122815	Débit de 0,40 cm ³ , M12 x 1
121661	Débit de 0,60 cm ³ , M10 x 1 - à utiliser avec des collecteurs à barre
122816	Débit de 0,60 cm ³ , M12 x 1
Série 3900 pour huile	
121665	Débit de 0,20 cm ³ , M14 x 1,5 - à utiliser avec des collecteurs à barre
122820	Débit de 0,20 cm ³ , M12 x 1
121666	Débit de 0,40 cm ³ , M14 x 1,5 - à utiliser avec des collecteurs à barre
122821	Débit de 0,40 cm ³ , M12 x 1
121667	Débit de 0,60 cm ³ , M14 x 1,5 - à utiliser avec des collecteurs à barre
122822	Débit de 0,60 cm ³ , M12 x 1
121668	Débit de 1,00 cm ³ , M14 x 1,5 - à utiliser avec des collecteurs à barre
122823	Débit de 1,00 cm ³ , M12 x 1
121669	Débit de 1,50 cm ³ , M14 x 1,5 - à utiliser avec des collecteurs à barre
122824	Débit de 1,50 cm ³ , M12 x 1
Série 3410 pour graisse fluide	
121654	Débit de 0,01 cm ³ , M8 x 1 - à utiliser avec des collecteurs à barre
122809	Débit de 0,01 cm ³ , M10 x 1
121655	Débit de 0,03 cm ³ , M8 x 1 - à utiliser avec des collecteurs à barre
122810	Débit de 0,03 cm ³ , M10 x 1
121656	Débit de 0,06 cm ³ , M8 x 1 - à utiliser avec des collecteurs à barre
122811	Débit de 0,06 cm ³ , M10 x 1

Références de commande

121657	Débit de 0,10 cm ³ , M8 x 1 - à utiliser avec des collecteurs à barre
122812	Débit de 0,10 cm ³ , M10 x 1
Série 3510 pour graisse fluide	
121662	Débit de 0,10 cm ³ , M10 x 1 - à utiliser avec un collecteur à barre
122817	Débit de 0,10 cm ³ , M12 x 1
121663	Débit de 0,20 cm ³ , M10 x 1 - à utiliser avec un collecteur à barre
122818	Débit de 0,20 cm ³ , M12 x 1
121664	Débit de 0,30 cm ³ , M10 x 1 - à utiliser avec un collecteur à barre
122819	Débit de 0,30 cm ³ , M12 x 1
Série 3910	
121670	Débit de 0,10 cm ³ , M14 x 1,5 - à utiliser avec des collecteurs à barre
122825	Débit de 0,10 cm ³ , M12 x 1
121671	Débit de 0,20 cm ³ , M14 x 1,5 - à utiliser avec des collecteurs à barre
122826	Débit de 0,20 cm ³ , M12 x 1
121672	Débit de 0,30 cm ³ , M14 x 1,5 - à utiliser avec des collecteurs à barre
122827	Débit de 0,30 cm ³ , M12 x 1
Collecteurs à barre 3400/3410	
15X624	Port en té M8/M8-1
15X667	Port M10/M8-2
15X668	Port M10/M8-3
15X669	Port M10/M8-4
15X670	Port M10/M8-5
15X671	Port M10/M8-6
15X672	Port M10/M8-7
15X673	Port M10/M8-8
15X674	Port M10/M8-10
15X683	Port M14/M8-2
15X684	Port M14/M8-3
15X685	Port M14/M8-4
15X686	Port M14/M8-5
15X687	Port M14/M8-6
15X688	Port M14/M8-7
15X689	Port M14/M8-8
15X690	Port M14/M8-10
Collecteurs barre 3500/3510	
15X625	Port en té M10/M10-1
15X675	Port M10/M10-2
15X676	Port M10/M10-3
15X677	Port M10/M10-4
15X678	Port M10/M10-5
15X679	Port M10/M10-6
15X680	Port M10/M10-7
15X681	Port M10/M10-8
15X682	Port M10/M10-10
15X691	Port M14/M10-2
15X692	Port M14/M10-3
15X693	Port M14/M10-4

15X694	Port M14/M10-5
15X695	Port M14/M10-6
15X696	Port M14/M10-7
15X697	Port M14/M10-8
15X698	Port M14/M10-10
Collecteurs moulés 3900/3910	
15X626	Port en té M14/M14-1
15X699	Port M14/M14-2
15X700	Port M14/M14-3
15X701	Port M14/M14-4
15X702	Port M14/M14-5
15X703	Port M14/M14-6
15X704	Port M14/M14-7
15X705	Port M14/M14-8
15X706	Port M14/M14-10
Collecteurs moulés 3400/3410	
122841	2 sorties, PD huile, complété par un couvercle en plastique rouge
122861	3 sorties, PD huile, complété par un couvercle en plastique rouge
122862	5 sorties, PD huile, complété par un couvercle en plastique rouge
122863	2 sorties, PD graisse fluide, complété par un couvercle en plastique blanc
122864	3 sorties, PD graisse fluide, complété par un couvercle en plastique blanc
122865	5 sorties, PD graisse fluide, complété par un couvercle en plastique blanc
Collecteurs moulés 3500/3510	
122866	2 sorties, PD huile, complété par un couvercle en plastique rouge
122868	3 sorties, PD huile, complété par un couvercle en plastique rouge
122869	5 sorties, PD huile, complété par un couvercle en plastique rouge
122885	2 sorties, PD graisse fluide, complété par un couvercle en plastique blanc
122886	3 sorties, PD graisse fluide, complété par un couvercle en plastique blanc
122887	5 sorties, PD graisse fluide, complété par un couvercle en plastique blanc
Collecteurs moulés 3900/3910	
122888	2 sorties, PD huile, complété par un couvercle en plastique rouge
122889	3 sorties, PD huile, complété par un couvercle en plastique rouge
122890	2 sorties, PD graisse fluide, complété par un couvercle en plastique blanc
122891	3 sorties, PD graisse fluide, complété par un couvercle en plastique blanc
Pistolets volucompteurs digitaux 3400	
122989	0,01 cm ³
558311	0,03 cm ³
558312	0,06 cm ³
558313	0,10 cm ³
558314	0,16 cm ³
Pistolets volucompteurs digitaux 3500	
558315	0,10 cm ³
558316	0,20 cm ³
558317	0,40 cm ³
558318	0,60 cm ³
Pistolets volucompteurs digitaux 3900	
558319	0,20 cm ³

Références de commande

558320	0,40 cm ³
558321	0,60 cm ³
558322	1,00 cm ³
558323	1,50 cm ³
Pistolets volumètres digitaux 3410	
122990	0,01 cm ³
558324	0,03 cm ³
558325	0,06 cm ³
558326	0,10 cm ³
Pistolets volumètres digitaux 3510	
558327	0,10 cm ³
558328	0,20 cm ³
558329	0,30 cm ³
Pistolets volumètres digitaux 3910	
558330	0,10 cm ³
558331	0,20 cm ³
558332	0,30 cm ³
Distributeurs à piston direct pour palier	
122789	Pour le distributeur M14/D4/0,03 cm ³
122790	Pour le distributeur M14/D4/0,06 cm ³
122791	Pour le distributeur M14/D4/0,10 cm ³
122792	Pour le distributeur M14/D5/0,03 cm ³
122793	Pour le distributeur M14/D6/0,06 cm ³
122794	Pour le distributeur M14/D6/0,10 cm ³
122795	PD direct lubrifiant D10,35/0,03 cm ³
122796	PD direct lubrifiant D10,35/0,06 cm ³
122797	PD direct lubrifiant D10,35/0,10 cm ³
122798	PD direct lubrifiant D13,5/0,10 cm ³
122799	PD direct lubrifiant D13/0,20 cm ³
122800	PD direct lubrifiant D13,5/0,30 cm ³
122801	PD direct lubrifiant D13,5/0,40 cm ³
Fixations de distributeur à piston	
558153	Nettoyeur M8 x 1
558151	Bouchon M8 x 1
558154	Nettoyeur M10 x 1
558192	Bouchon M10 x 1
Injecteurs LubriSystem pour huile	
563628	Injecteur #0
563630	Injecteur #1
563632	Injecteur #2
563634	Injecteur #3
563636	Injecteur #4
563638	Injecteur #8
Collecteurs et accessoires LubriSystem	
561120	Collecteur 4 ports
561122	Collecteur 8 ports
563769	Axe indicateur de dosage

561117	Collecteur 1 port
561118	Collecteur 2 ports
561119	Collecteur 3 ports
561121	Collecteur 5 ports
15M038	Bouchon d'extrémité de collecteur
557901	Bouchon injecteur du collecteur
Injecteurs, collecteurs et pièces Grease Jockey	
563627	Injecteur #0, 0,033 cm ³
563629	Injecteur #1, 0,082 cm ³
563631	Injecteur #2, 0,147 cm ³
563633	Injecteur #3, 0,196 cm ³
563635	Injecteur #4, 0,328 cm ³
563637	Injecteur #8, 0,426 cm ³
563758	Collecteur pour 12 injecteurs (6 de chaque côté) avec support de montage
557939	Collecteur pour 12 injecteurs (un côté)
557933	Collecteur pour 12 injecteurs (configuration 5 et 7)
557937	Collecteur pour 7 doseurs (un côté)
557935	Collecteur pour 4 injecteurs en ligne
15M038	Bouchon d'extrémité de collecteur
557901	Bouchon pour sortie de collecteur d'injecteur
Injecteurs et accessoires GL	
Injecteurs GL-1	
114901	Injecteur GL-1, un point
114902	Injecteur GL-1, deux points
114903	Injecteur GL-1, trois points
114904	Injecteur GL-1, quatre points
114905	Injecteur GL-1, cinq points
114909	Injecteur GL-1 de rechange
114910	Injecteur GL-1 simple NPT
114911	Collecteur d'injecteur GL, un point
114912	Collecteur d'injecteur GL, deux points
114913	Collecteur d'injecteur GL, trois points
114914	Collecteur d'injecteur GL, quatre points
114915	Collecteur d'injecteur GL, cinq points
115119	Kit couvercle d'injecteur GL-1, plastisol
115120	Kit adaptateur de sortie injecteur GL-1
241234	Kit de réparation injecteur GL-1
Injecteurs GL-11	
24A918	Injecteur GL-11
Injecteurs et accessoires GL-32	
24A920	Injecteur GL-32, remplacement pour collecteur
24A921	Injecteur GL-32, collecteur 1 injecteur
24A922	Injecteur GL-32, collecteur 2 injecteurs
24A923	Injecteur GL-32, collecteur 3 injecteurs
24A924	Injecteur GL-32, collecteur 4 injecteurs
24B360	Kit de révision série GL32
24A919	Injecteur GL-32, autonome

Références de commande

24F508	Injecteur style GL-32 (rechange 6 mm)
24F509	Collecteur 1 injecteur style GL-32 - 6 mm
24F510	Collecteur 2 injecteurs style GL-32 - 6 mm
24F511	Collecteur 3 injecteurs style GL-32 - 6 mm
24F512	Collecteur 4 injecteurs style GL-32 - 6 mm
24F507	Collecteur d'injecteur autonome GL-32 - 6 mm
24F514	Kit de rechange de sortie 6 mm
24F513	Kit d'adaptateur de sortie 4 mm
16F341	Collecteur GL32/43 - 1 port - 1/8" BSPP
16F342	Collecteur GL32/43 - 2 ports - 1/8" BSPP
16F343	Collecteur GL32/43 - 3 ports - 1/8" BSPP
16F344	Collecteur GL32/43 - 4 ports - 1/8" BSPP

Série progressif

Blocs de répartition MD

562656	MD-2
562657	MD-3
562658	MD-4
562659	MD-6
562653	MD-2 avec axe de cycle
562654	MD-3 avec axe de cycle
562655	MD-4 avec axe de cycle
563270	MD-2 avec commutateur de cycle et support
563271	MD-3 avec commutateur de cycle et support
564356	MD-4 avec commutateur de cycle et support

Pièces de rechange pour blocs de répartition MD

563555	Assemblage bouchon d'extrémité et indicateur de cycle
557506	Bouchon de fermeture
557507	Garnitures de bouchons de fermeture
556540	Joint torique standard (NBR)

blocs de répartition MJ

562503	MJ-5T
562500	MJ-5S
562504	MJ-10T
562501	MJ-10S
562505	MJ-15T
562502	MJ-15S
562510	MJ-10T avec indicateur d'axe de cycle - droit
562508	MJ-10S avec indicateur d'axe de cycle - droit
562511	MJ-15T avec indicateur d'axe de cycle - droit
562509	MJ-15S avec indicateur d'axe de cycle - droit

Tirants et écrou MJ

557515	Tirant à 3 sections
557516	Tirant à 4 sections
557517	Tirant à 5 sections
557518	Tirant à 6 sections
557519	Tirant à 7 sections
557520	Tirant à 8 sections

556371	Écrou de tirant
--------	-----------------

Entrée et extrémité MJ

560643	Entrée MJ
560645	Extrémité MJ

Accessoires divers MJ

562915	Kit d'union
562914	Barre de port croisé
557359	Joint supérieur pour kit de port croisé
557503	Joint inférieur pour kit de port croisé
561101	Barre de montage

Pièces de rechange MJ

557514	Garniture intermédiaire
557506	Bouchon NPT pour section unie
557507	Bouchon de fermeture de piston avec joint de garniture
563948	Kit de réparation d'indicateur

Blocs de répartition MSP

562720	MSP-5T
562711	MSP-5S
562721	MSP-10T
562712	MSP-10S
562722	MSP-15T
562713	MSP-15S
562723	MSP-20T
562714	MSP-20S
562724	MSP-25T
562715	MSP-25S
562725	MSP-30T
562716	MSP-30S
562726	MSP-35T
562717	MSP-35S
562727	MSP-40T
562718	MSP-40S
562660	Section de dérivation MSP
562739	MSP-20T avec axe de cycle - droit
562729	MSP-20S avec axe de cycle - droit
562740	MSP-25T avec axe de cycle - droit
562730	MSP-25S avec axe de cycle - droit
562741	MSP-30T avec axe de cycle - droit
562731	MSP-30S avec axe de cycle - droit
562742	MSP-35T avec axe de cycle - droit
562732	MSP-35S avec axe de cycle - droit
562743	MSP-40T avec axe de cycle - droit
562733	MSP-40S avec axe de cycle - droit

Entrées parallèles MSP

563448	Branchement Hirschmann NPT, 115 VCA - gauche (NC)
563452	Branchement trois broches BH NPT, 115 VCA - droit (No)
563453	Branchement trois broches BH NPT, 115 VCA - gauche (No)

Références de commande

563454	Branchement trois broches BH, NPT, 24 VCC - droit (No)
563455	Branchement trois broches BH NPT, 24 VCC - gauche (No)
560953	Branchement trois broches BH SAE, 115 VCA - droit (No)
563463	Branchement trois broches BH SAE, 115 VCA - gauche (No)
563482	Branchement trois broches BH SAE, 24 VCC - droit (No)
563483	Branchement trois broches BH SAE, 24 VCC - gauche (No)
563493	Branchement trois broches BH BSPP, 24 VCC - droit (No)
563494	Branchement trois broches BH BSPP, 24 VCC - droit (No)
557213	Solénoïde de rechange 563452, 563453
557215	Solénoïde de rechange 563454, 563455
557214	Bobine de rechange 563452, 563453
563456	Entrée parallèle pneumatique NPT

Entrées réversibles MSP

563446	Entrée - branchement latéral
560947	Entrée - branchement frontal

Entrées à fermeture anti-fuite MSP (filetage de port 1/4"-18 NPT)

563457	Branchement principal deux câbles 115 VCA, 30,5 cm, filetage de port 1/4"-18 NPT
563460	Branchement principal trois câbles 115 VCA, filetage de port 1/4"-18 NPT
563468	Branchement trois broches BH, 115 VCA, filetage de port 9/16"-18 SAE
563464	Branchement trois broches BH, 24 VCC, filetage de port 1/4"-18 NPT
563467	Branchement trois broches BH, 24 VCC, filetage de port 9/16"-18 SAE
557226	Bobine de rechange - 563460, 563468
557225	Bobine de rechange - 563464, 563467

Kits anti-fuite et de réparation MSP

563933	Kit de réparation de vanne - cartouche sans bobines, vis, siège de bille, clé d'écrou
563461	Kit d'adaptateur d'entrée parallèle/anti-fuite MSP (NPSF)

Entrées MS/MH, base intermédiaire et sections d'extrémité

560919	Entrée MS/MH, ports 1/4"-18 NPSF (NPT)
560943	Entrée MS/MH, ports 7/16"-20 UNF-2B (SAE)
560936	Entrée MS/MH, 1/4"-19, ports BSPP (ISO 1179) (BSP)
560976	Entrée MS/MH, ports ISO 6149 -1-M12 x 1,5 (MET)
563419	Base intermédiaire MS/MH, ports 1/8"-27 NPSF (NPT)
563451	Base intermédiaire MS/MH, ports 7/16"-20 UNF-2B (SAE)
563447	Base intermédiaire MS/MH, ports 1/8"-28 BSPP (ISO 1179) (BSP)
563487	Base Intermédiaire MS/MH, ports ISO 6149 -1-M10X1 (MET)
563428	Extrémité standard MS/MH
563280	Extrémité MS/MH avec port d'entrée alternative et fixation Zerk
563279	Extrémité MS/MH avec bouchon de port d'entrée alternative

Bouchons de port de sortie de section de base MSP/MHP

558799	Bouchon BSPP - 1/8"-28 (ISO 1179)
--------	-----------------------------------

Pièces de rechange MS/MH

556540	Joint torique standard (NBR)
557721	Joint torique synthétique (70 DURO TFE)
557722	Joint torique haute pression (90 DURO TFE)
556371	Écrou de tirant

556513	Vis de montage de bloc de vanne
557776	Bouchon de port d'indicateur IMSP/MSV
556429	Fixations de lubrification manuelle de section d'extrémité MSP/MHP
556568	Joint de fermeture - joint torique (NBR)
557717	Joint de fermeture - garniture
556570	Joint torique de bouchon de fermeture (90 DURO TFE)
556567	Joint de port d'indicateur de fonctionnement - joint torique (NBR)
556569	Joint de port d'indicateur de fonctionnement - joint torique (90 DURO TFE)
553929	Kit de réparation d'axe d'indicateur de cycle - joint torique
563928	Kit de réparation d'axe d'indicateur de cycle - garniture
557349	Bouchon de port d'indicateur MSP

Tirant et écrou MS/MH

557731	Tirant à 3 sections
557732	Tirant à 4 sections
557733	Tirant à 5 sections
557734	Tirant à 6 sections
557735	Tirant à 7 sections
557736	Tirant à 8 sections
556371	Écrou de tirant

Kits de port d'union et croisé MS/MH

563472	Kit d'union
563469	Kit de barre de port croisé - droit
563470	Kit de barre de port croisé - gauche
563471	Kit de barre de port croisé - gauche/droite
563444	Compteur universel

Matériel de montage MS/MH

563465	Kit de barre de soudure - 2 barres de soudure et matériel
563435	Assemblage support de montage inférieur de collecteur, 3 et 4 sections
563436	Assemblage support de montage inférieur de collecteur, 5 et 6 sections
563437	Assemblage support de montage inférieur de collecteur, 7 et 8 sections
563438	Assemblage support de montage latéral de collecteur, 3 et 4 sections
563439	Assemblage support de montage latéral de collecteur, 5 et 6 sections
563440	Assemblage support de montage latérale de collecteur, 7 et 8 sections

Sections de travail MHH

562679	MHH-6S
562680	MHH-9S
562681	MHH-12S
562682	MHH-18S
562683	MHH-24S
562684	MHH-30S
562685	MHH-6T
562686	MHH-9T
562687	MHH-12T
562688	MHH-18T
562689	MHH-24T
562690	MHH-30T

Références de commande

Entrée MHP, base intermédiaire et sections d'extrémité	
563420	Entrée MHP avec vis de purge, ports 1/4"-18 NPSF
563422	Entrée MHP avec vis de purge, ports 7/16"-20 UNF-2B (SAE)
Sections de travail MXP	
562813	MPX-25T
562819	MPX-25S
562814	MPX-50T
562820	MPX-50S
562815	MPX-75T
562821	MPX-75S
562816	MPX-100T
562822	MPX-100S
562817	MPX-125T
562823	MPX-125S
562818	MPX-150T
562824	MPX-150S
562835	Déviator MXP
562825	MPX-50T avec axe de cycle - droit
562830	MPX-50S avec axe de cycle - droit
562826	MPX-75T avec axe de cycle - droit
562831	MPX-75S avec axe de cycle - droit
562827	MPX-100T avec axe de cycle - droit
562832	MPX-100S avec axe de cycle - droit
562828	MPX-125T avec axe de cycle - droit
562833	MPX-125S avec axe de cycle - droit
562829	MPX-150T avec axe de cycle - droit
562834	MPX-150S avec axe de cycle - droit
Entrée MXP, base intermédiaire et sections d'extrémité	
15R994	Entrée, ports de joint torique 3/4"-16 SAE
15R993	Entrée, 3/8"-18 NPSF
561029	Entrée, 3/8"-19 BSPP (ISO 1179)
563519	Base intermédiaire, 1/4"-18 NPSF
563521	Base intermédiaire, joint torique 9/16"-18 SAE
563522	Base intermédiaire, 1/4"-19 BSPP (ISO 1179)
563527	Base intermédiaire sans sortie anti-retour, 1/4"-18 NPSF
563518	Section d'extrémité
Tirants et écrou MXP	
557766	Tirant à 3 sections
557767	Tirant à 4 sections
557768	Tirant à 5 sections
557769	Tirant à 6 sections
557770	Tirant à 7 sections
557771	Tirant à 8 sections
557772	Tirant à 9 sections
563520	Tirant à 10 sections
555406	Écrou de tirant

Kits de port croisé MXP	
563525	Kit de barre de port croisé - droit
563524	Kit de barre de port croisé - gauche
563260	Indicateur visuel de cycle
Bouchons de section de base MXP	
557391	Bouchon NPT
556430	Bouchon SAE
Pièces de rechange et de réparation MXP	
557773	Joint de section de vanne standard
563917	Kit de réparation d'indicateur d'axe de cycle
557774	Bouchon de fermeture
556572	Joint torique de bouchon de fermeture
557776	Bouchon de port d'indicateur
Blocs de répartition MGO	
562574	MGO-150T
562570	MGO-150S
562575	MGO-300T
562571	MGO-300S
562576	MGO-450T
562572	MGO-450S
562577	MGO-600T
562573	MGO-600S
562582	MGO-150T avec axe de cycle - droit
562578	MGO-150S avec axe de cycle - droit
562583	MGO-300T avec axe de cycle - droit
562579	MGO-300S avec axe de cycle - droit
562584	MGO-450T avec axe de cycle - droit
562580	MGO-450S avec axe de cycle - droit
562585	MGO-600T avec axe de cycle - droit
562581	MGO-600S avec axe de cycle - droit
Entrée et extrémité MGO	
563277	Entrée MGO
563278	Extrémité MGO
Tirants et écrou MGO	
560591	Tirant 3 sections - inférieur
560600	Tirant 3 sections - supérieur
560592	Tirant 4 sections - inférieur
560601	Tirant 4 sections - supérieur
560593	Tirant 5 sections - inférieur
560602	Tirant 5 sections - supérieur
560594	Tirant 6 sections - inférieur
560603	Tirant 6 sections - supérieur
560595	Tirant 7 sections - inférieur
15U857	Tirant 7 sections - supérieur
560596	Tirant 8 sections - inférieur
560604	Tirant 8 sections - supérieur

Références de commande

560597	Tirant 9 sections - inférieur
560605	Tirant 9 sections - supérieur
560598	Tirant 10 sections - inférieur
560606	Tirant 10 sections - supérieur
560599	Tirant 11 sections - inférieur
560607	Tirant 11 sections - supérieur
557494	Écrou de tirant
Commutateur d'indication de cycle MGO	
563269	Commutateur de cycle, SPDT, assemblage de support
557781	Commutateur de rechange pour 563269
Pièces de rechange MGO	
556424	Bouchon de port pour sections de port unies
563926	Kit de joints toriques pour 1 section
Blocs de répartition série AO air/huile	
24B237	Assemblage de collecteur air/huile, 3 sections
24B203	Assemblage de collecteur air/huile, 4 sections
24B240	Assemblage de collecteur air/huile, 5 sections
24B241	Assemblage de collecteur air/huile, 6 sections
Vannes air/lub Spra-Control	
563275	Assemblage buse et vanne, diamètre de pulvérisation de 4" (normal)
563276	Assemblage buse et vanne (*), diamètre de pulvérisation de 8" (large)
Blocs Spindl-Gard haute vitesse (HSSG)	
563130	Bloc Spindl-Gard, cylindrée de 0,025 cm ³
563131	Bloc Spindl-Gard, cylindrée de 0,05 cm ³
563132	Bloc Spindl-Gard, cylindrée de 0,082 cm ³
Composants Spindl-Gard haute vitesse (HSSG)	
563489	Cartouche filtrante pour huile, 10 microns
561031	Bloc d'entrée
561032	Bloc de sortie
Buses Spindl-Gard	
563127	Adaptateur de tube de buse
560478	Tube de buse de 2,5 cm - 2 sorties, 180°
560477	Tube de buse de 2,5 cm - 1 sortie, 90°
562994	Buse d'extrémité de sortie
563128	Tête de mélange et pulvérisation air huile une épaisseur de 2,5 cm
Accessoires Spindl-Gard	
563048	Clapet anti-retour de point d'injection - 1/8" NPTF
563049	Clapet anti-retour de point de refoulement - 1/8" NPTF
564337	Vanne de décompression - 0,13 bar
563091	Filtre de lubrifiant en ligne - 2 microns, 1/4" NPSF (FM) à 1/4" NOT (M)
557134	Cartouche de rechange de filtre de lubrifiant en ligne
564348	Contacteur de débit d'air avec témoins lumineux
563129	Té de mélange air/huile SG
Kits de tirants Spindl-Gard haute vitesse (HSSG), comprenant des écrous et des nettoyeurs	
564443	Kit de tirant HSSG pour 1 point de lubrification air/huile
563940	Kit de tirant HSSG pour 2 points de lubrification air/huile

564444	Kit de tirant HSSG pour 3 points de lubrification air/huile
15U854	Kit de tirant HSSG pour 4 points de lubrification air/huile
15U855	Kit de tirant HSSG pour 5 points de lubrification air/huile
563941	Kit de tirant HSSG pour 6 points de lubrification air/huile
563942	Kit de tirant HSSG pour 7 points de lubrification air/huile
15U856	Kit de tirant HSSG pour 8 points de lubrification air/huile
Indicateurs de fonctionnement	
556567	Joint de port d'indicateur de fonctionnement MSP/MHP, joint torique (NBR)
556569	Joint de port d'indicateur de fonctionnement MSP/MHP, joint torique (90 DURO TFE)
Indicateurs de décompression pour MJ, MS, MH et MXP	
563163	52 bar
563164	69 bar
563165	86 bar
563166	103 bar
563167	138 bar
563168	172 bar
563169	207 bar
Indicateurs de décompression automatique avec joint torique pour MJ, MS, MH et MXP	
563170	52 bar
563171	69 bar
563172	86 bar
563173	103 bar
563174	138 bar
563175	172 bar
563176	207 bar
Indicateurs de rupture à l'atmosphère 1/8"-27 NPTF	
564059	121 bar
563191	162 bar
563192	203 bar
563193	224 bar
563194	345 bar
Indicateurs de rupture à l'atmosphère 1/4"-18 NPTF	
563179	100 bar
563182	121 bar
563183	141 bar
563184	162 bar
563185	203 bar
Indicateurs de rupture à l'atmosphère 1/4"-18 NPTF avec embase	
563186	100 bar
563187	121 bar
563188	162 bar
Indicateurs de rupture MS, MH et MXP avec mémoire	
563228	193 bar
563220	255 bar
564355	317 bar

Références de commande

563223	379 bar
563225	441 bar
557423	Disque de rechange 255 bar - jaune
557424	Disque de rechange 317 bar - rouge
557425	Disque de rechange 379 bar - orange
557427	Disque de rechange 441 bar - rose

Indicateurs de rupture MS, MH et MXP avec mémoire et joint torique

563229	193 bar
563221	255 bar
563222	317 bar
563224	379 bar
563226	441 bar
557422	Disque de rechange 193 bar - vert
557423	Disque de remplacement 255 bar - jaune
557424	Disque de rechange 317 bar - rouge
557425	Disque de rechange 379 bar - orange
557427	Disque de rechange 441 bar - rose

Indicateurs de réinitialisation MS, MH et MXP avec mémoire et joint torique

563252	17 bar
563253	34 bar
563254	52 bar
563255	69 bar
563256	103 bar
563257	138 bar
563258	172 bar

Indicateurs de réinitialisation MSP avec mémoire et joint torique

24B494	52 bar
24B495	69 bar
24B496	103 bar

Indicateurs de réinitialisation MJ, MS, MH et MXP avec mémoire

563231	17 bar
563232	34 bar
563233	52 bar
563234	69 bar
563235	103 bar
563236	138 bar
563237	172 bar

Indicateur de réinitialisation MGO avec mémoire

564200	103 bar
--------	---------

Indicateurs de ligne interrompue

563068	Indicateur 34 bar
563069	Indicateur 69 bar
563070	Indicateur 103 bar
563075	Simulateur 4 bar
563076	Simulateur 7 bar
563077	Simulateur 10 bar
563078	Kit d'indicateur de ligne interrompue - 563068, 563075

563079	Kit d'indicateur de ligne interrompue - 563069, 563076
563080	Kit d'indicateur de ligne interrompue - 563070, 563077

Indicateurs et commutateurs de cycle

563251	Indicateur visuel de cycle MS, MH, MJ et MXP
563260	Indicateur visuel de cycle MXP
563250	Indicateur de cycle sans évacuation MHP (NPT)
564357	Commutateur de cycle MPH, DPDT et assemblage de support
563272	Commutateur de cycle MS, MH, MJ et MXP, SPDT et assemblage de support
563273	Commutateur de cycle MS, MH, MJ et MXP, assemblage de support, SPDT, résistant à l'humidité
557781	Commutateur de rechange, SPDT, pour 563272
557546	Support de rechange pour 563272, 563273

Commutateurs de proximité pour Blocs de répartition

563495	FSM, 20/28 VCC, 4 broches CH - MGO
563970	FSM, 115 VCA, 3 broches CH - MGO
557752	FSM, 20/28 VCC, 4 broches CH - MXP/MX
563969	FSM, 115 VCA, 3 broches CH - MXP/MX
563476	FSM, 115 VCA, 3 broches PH - MXP/MX
557747	FSM, 12,23 VCC, 4 broches CH - MSP/MH
557741	FSM, 115 VCA, 3 broches BH - MSP/MH
557746	FSM, 115 VCA, 5 broches BH - MSP/MH
563486	FSmech, 12-32 VCC, 3 broches BH, DEL - MXP/MX
563478	FSmech, 12-32 VCC, 3 broches BH, DEL - MSP/MH
563501	FSmech, 12-32 VCC, 4 broches micro, DEL - MSP/MH
563477	FSmech, 12-32 VCC, 5 broches BH, DEL - MSP/MH
563484	FSmech, CA/CC, 5 broches BH - MSP/MH
557745	Joint torique MHP, antidéflagrant, magnétique sensible au champ (classe 1, groupes A à D)
563485	Joint torique MHP, antidéflagrant, mécanique sensible au champ (classe 1, groupes B à D, div 1)
563427	Joint torique MHP (non fixé) de type reed
558018	Commutateur de rechange - 563427

Câbles de branchement du commutateur de proximité

558021	Câble à 3 broches, connecteur droit - 1,8 m
558022	Câble à 3 broches, connecteur droit - 3,65 m
558025	Câble 4 broches, connecteur droit, polarité (PNP) - 3,65 m
558026	Câble 4 broches, connecteur 90°, polarité (PNP) - 3,65 m
558023	Câble à 5 broches, connecteur droit - 1,8 m
558024	Câble à 5 broches, connecteur droit - 1,8 m



AU SUJET DE GRACO

Fondé en 1926, Graco est un des leaders mondiaux dans le domaine des composants et des systèmes de transfert des fluides. Les appareils Graco permettent de transporter, mesurer, réguler, distribuer et appliquer les fluides et produits visqueux les plus divers, destinés à la lubrification des véhicules et aux équipements commerciaux et industriels.

La réussite de la société repose sur un engagement inébranlable dans l'excellence technique, une fabrication de classe internationale et un service clients inégalé. En étroite collaboration avec des distributeurs spécialisés, Graco propose des systèmes, des produits et une technologie qui sont une référence de qualité pour de nombreuses solutions de transfert de fluides. Graco fournit des appareils destinés à la finition par pulvérisation, l'application d'enduits de protection, la circulation de peinture, la lubrification et la distribution de mastics et de colles ainsi que des équipements d'application motorisés pour le génie civil. Grâce à son investissement permanent dans la gestion et la régulation des fluides, Graco veut fournir des solutions innovantes à un marché mondial diversifié.

SITES DE GRACO

CONTACT

ADRESSE POSTALE
P.O. Box 1441
Minneapolis, MN 55440-1441
Tél. : +612.623.6000
Fax : +612.623.6777

CONTINENT AMÉRICAIN

MINNESOTA
Siège mondial
Graco Inc.
88-11th Avenue N.E.
Minneapolis, MN 55413

EUROPE

BELGIQUE
Siège européen
Graco N.V.
Industrieterrein-Oude Bunders
Slakweidestraat 31
3630 Maasmechelen,
Belgique
Tél. : +32.89.770.700
Fax : +32.89.770.777

ASIE PACIFIQUE

JAPON
Graco K.K.
1-27-12 Hayabuchi
Tsuzuki-ku
Yokohama City, Japon 2240025
Tél. : 81.45.593.7300
Fax : +81.45.593.7301

ASIE PACIFIQUE

CHINE
Graco Hong Kong Ltd.
Agence
Room 118 1st Floor
No.2 Xin Yuan Building
No.509 Cao Bao Road
Shanghai, P.R. China 200233
Tél. : +86.21.649.50088
Fax : +86.21.649.50077

ASIE PACIFIQUE

CORÉE
Graco Korea Inc.
Choheung Bank Building
4th Floor #1599
Gwanyang-Dong, Dongan-Ku,
Anyang-Si, Gyunggi-Do,
Korea 431-060
Tél. : +82 (Corée).31.476.9400
Fax : +82 (Corée).31.476.9801

Toutes les spécifications et illustrations contenues dans la présente brochure reposent sur les données produites les plus récentes, disponibles au moment de la publication. Graco se réserve le droit d'apporter des modifications à tout moment sans préavis.

Graco est certifié ISO 9001.

Europe
+32 89 770 700
FAX +32 89 770 777
WWW.GRACO.COM