



FUSION FX™

가장 뛰어난 품질을 제공하도록 설계된
혁신적인 스프레이 건 기술



PROVEN QUALITY. LEADING TECHNOLOGY.



FX GUN MADE IN THE USA
TOOLS AND ACCESSORIES
ARE GLOBALLY SOURCED

FUSION FX 소개



가능한 가장 편안한 도장기 경험

시판 중인 가장 작은 건

- 폭이 좁은 설계와 점점 좁아지는 직경으로 빠듯한 부분도 쉽게 도장 가능

시판 중인 가장 가벼운 건

- Fusion PC에 비해 30% 더 가벼움

시판 중인 가장 균형이 잘 잡힌 건

- 호스가 부착된 상태에서 손에 쥐었을 때 가장 균형감이 좋은 제품
이전 제품에 비해 균형감이 9배 개선됨

FUSION FX(FLEXIBLE XCHANGE) 스프레이 기술

DUOFLO™ 밸브 제어

몇 초 만에 완벽한 재조립을 위한 ProConnect® 카트리지 설계. DuoFlo 밸브 제어 기술은 사이드 쉘을 없애고 정밀한 제어 및 혼합이 가능합니다.

RAPIDSWAP™ 혼합 챔버

획기적인 설계로 건을 분해하지 않고 몇 초 만에 혼합 챔버에 접근할 수 있습니다. 용도에 맞춰 혼합 챔버 크기를 빠르게 바꾸고 손쉽게 충돌 포트를 깔끔하게 유지할 수 있습니다.

QUICKFLEX™ 기술

에어 피스톤을 쉽게 교체해 ClearShot™ 모드와 에어 퍼지 모드 간에 간단하게 전환할 수 있어 어떤 프로젝트든 자신 있게 처리할 수 있는 유연성을 제공합니다.

지금까지 출시된 가장 작고 가볍고 균형감이 가장 뛰어난 건

도장 방식을 바꿔 놓을 새로운 기술

- 건을 분해하지 않고 몇 초 만에 혼합 챔버에 액세스
- DuoFlo 밸브 제어 및 고정식 혼합 챔버 덕분에 사이드 쉴 필요 없음
- 30% 이상 줄어든 트리거 장력
- 호스 매니폴드를 제거하지 않고 건 필터에 접근 가능
- 툴리스 유체 밸브
- 에어 퍼지 및 ClearShot 도장 간에 전환

FX 카트리지

- 빠르고 간단한 건 재조립을 위한 ProConnect 설계
- 사이드 쉴을 없애는 DuoFlo 밸브 제어 기술
- 정밀 제어 및 혼합

에어 캡/혼합 챔버

- 탈착식 에어 캡으로 건을 재조립하지 않고 혼합 챔버에 빠르게 접근 가능
- 도장 용도에 가장 잘 맞는 혼합 챔버 크기로 쉽게 전환

호스 매니폴드

- 새로운 경량 알루미늄 호스 매니폴드
- 매니폴드에서 화학물질이 누출되지 않도록 볼 체크 포함
- 새로운 툴리스 수동 밸브

건 필터

- 호스 매니폴드를 제거하지 않고 건 필터에 쉽게 접근 가능
- 성가신 막힘 방지를 위한 더 큰 화면

트리거

- 반응도를 개선하고 피로도를 줄이기 위해 30% 이상 줄어든 트리거 장력
- 편안함을 개선하기 위해 더 넓게 디자인된 트리거

QUICKFLEX 도장 기술

- CS 도장과 AP 도장 간에 쉽게 전환하도록 설계된 건
- ClearShot 유체 또는 에어 퍼지 사용 둘 다에 적합하도록 설계된 핸들
- 기존 CS 유체 튜브 활용

FX 건 설계

- 작은 부분에도 쉽게 접근할 수 있는 작은 건 디자인
- 피로도를 줄이기 위해 가볍고 균형감이 뛰어난

켜기/끄기 노브

- 새로운 중지 켜기/끄기 노브
- ¼만 돌려 쉽게 흐름 차단
- 노브 위/아래 정렬 = 재료가 흐름
- 노브 좌/우 정렬 = 재료가 차단됨

툴리스 수동 밸브

- 새로운 링 너트 설계로 손이나 표준 너트 드라이버로 밸브를 열고 닫을 수 있음

핸드 스트랩

- 건을 잡고 있을 때 작업자의 피로도와 도장기를 잡고 있기 위해 필요한 힘을 줄이도록 설계됨
- 작업자가 쉽게 조정 및 분리 가능

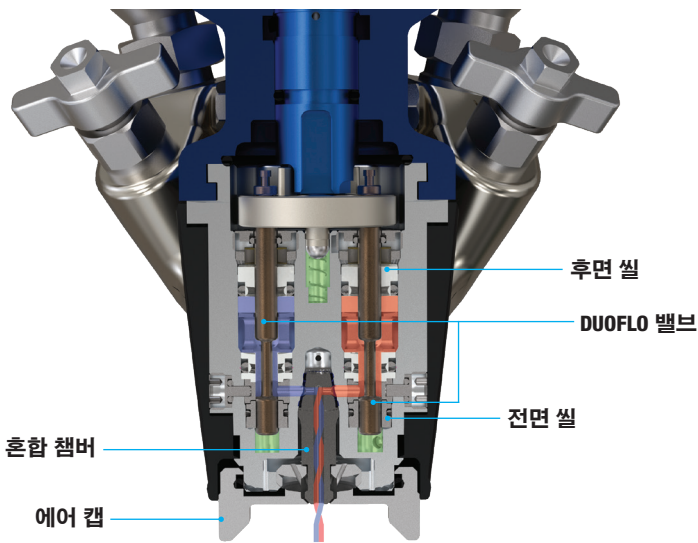
핸들

- 가볍고 신체에 무리가 가지 않는 유리 충전 나일론 설계
- 온도 변화에 안정적임
- 뛰어난 강도 및 열 저항성
- 편안함 개선 및 피로도 감소를 위해 더 커진 인체공학적 디자인



FX 카트리지

DUOFLO 밸브 제어 기술



완전히 닫김: 밸브 열림

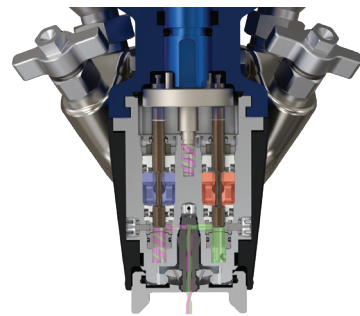
- A 및 B 유체 열림
- 에어 퍼지/CS 닫힘

PROCONNECT

- 몇 초 만에 완벽하게 재조립

DUOFLO 밸브 제어 기술

- 사이드 실 없이 정밀한 분배



당기지 않음: 밸브 닫힘

- A 및 B 유체 닫힘
- 에어 퍼지/CS 열림

ISO

레진

CS 유체

에어 퍼지



FX 카트리지: 전면

- RapidSwap 혼합 챔버에 쉽게 접근 가능
- 좁은 위치에 도장 가능한 작은 직경
- 에어 캡에서 에어를 제거하기 위한 작은 구멍



FX 카트리지: 밀면

- 체크 밸브 덕분에 호스 매니폴드에 깔끔하게 부착되고 유체 교차 혼합의 영향 감소
- 카트리지를 교체해야 하는 경우 쉽게 알아챌 수 있도록 만든 유체 구멍



FX 카트리지: 후면

- 에어 피스톤에 간단하게 부착
- CS 유체 사용 시 유체 연결
- DuoFlo 밸브에 쉽게 접근 가능



유체 애니메이션을 보려면 스캔

혼합 챔버/에어 캡

RAPIDSWAP 혼합 챔버

더 쉽게 도장할 수 있도록 완전히 새로 설계됨

에어 캡

혼합 챔버와 함께 쉽고 빠르게 분리하도록 설계됨

정렬 핀

적절한 혼합 챔버 방향 보장

챔버 씬

챔버 수명을 늘리기 위해 수리 가능한 씬 설계

혼합 챔버

RapidSwap 혼합 챔버

전면 스레드

쉽게 분리할 수 있도록 왼쪽 스레드를 사용하여 에어 캡에 직접 연결



특허 출원 중

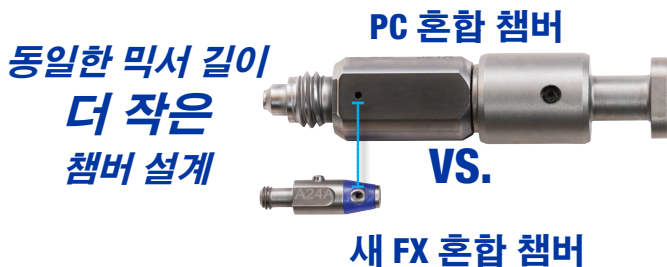
- 새 RapidSwap 챔버 덕분에 빠르고 쉽게 혼합 챔버를 바꿀 수 있음
- 손쉬운 청소를 위해 총돌 포트에 빠르게 접근

더 많은 생산량

- 건을 통과할 때 압력 강하가 줄어 FX 챔버의 생산량이 늘어남

길어진 수명

- FX건이 사이드 씬을 사용하지 않으므로 새로운 고정형 혼합 챔버에는 외부 마모 표면이 없음



쉽고 빠른 RAPIDSWAP 챔버 프로세스



STEP 1
챔버를 FX 카트리지에 넣고 정렬 핀이 12시 위치에 오도록 맞춤



STEP 2
혼합 챔버의 끝이 에어 캡과 수평을 이루도록 손으로 조이기



STEP 3
혼합 챔버가 적절하게 장착되도록 공구를 사용하여 에어 캡 조이기



QUICKFLEX 기술

Fusion FX는 ClearShot 또는 에어 퍼지 모드를 사용하여 도장 가능

(특허 출원 중)

CLEARSHOT 및 에어 퍼지 도장 모드 간에 쉽게 전환할 수 있도록 설계됨

활용

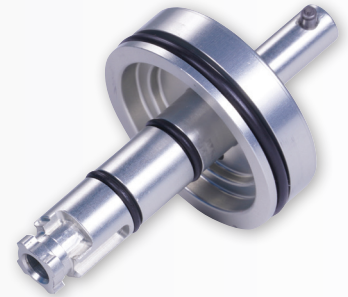
- 드릴 작업을 줄이고 패턴 유지를 개선하기 위한 ClearShot 폐쇄된 셀 폼 도장 시 가장 효율적임
- 전통적인 도장 작업에는 에어 퍼지 모드. 개방형 셀 폼 및 폴리우레아를 적용할 때 가장 효율적임

CS와 AP 간에 쉽게 전환

- 에어 피스톤을 쉽게 전환해 CS 모드와 AP 모드 간에 변경. 두 에어 피스톤이 베어 건 및 폼 건 부품 번호와 함께 포함됨



CS 에어 피스톤



AP 에어 피스톤



GRACO.COM/FUSIONFX에서
자세히 알아보기



FUSION FX 주문 정보



Fusion FX 스프레이 폼 건 키트
FX9001

FX 건



부품 번호	설명
FX9000*	Fusion FX: 베어 건, CS 및 AP 부품 포함. 혼합 챔버 미포함

FX 건(공통 스프레이 폼 챔버 포함)

FX9001*	Fusion FX 스프레이 폼 건 키트(혼합 챔버 37, 42, 47 크기 포함)
---------	---

FX 건(공통 폴리우레아 챔버 포함)

FX9011**	Fusion FX 폴리우레아 건 키트 (혼합 챔버 29, 34, 37 크기 포함)
----------	---

*내용물: AP 부품 포함 CS 건으로 구성된 건, FX카트리지 2개, CS Fluid 6팩, 공구 및 액세서리

**내용물: AP 건으로 구성된 건, FX 카트리지 2개, 추가 AP 에어 피스톤, 공구 및 액세서리 CS 부품 미포함

부속품



부품 번호	설명
2,000,810	FX 카트리지 - 1팩
2,000,811	FX 카트리지 - 3팩
2,000,812	FX 카트리지 - 5팩
2,000,788	라운드 에어 캡
2,005,269	푸어 에어 캡
2,005,266	익스텐션 팁 캡: 34-42
2,005,267	익스텐션 팁 캡: 37-47
2,005,268	익스텐션 팁 캡: 52-70
256,385	ClearShot Liquid - 25팩
256,386	ClearShot Liquid - 50팩
256,387	ClearShot Liquid - 100팩
17X756	CS Fluid 대용량, 4팩, 16oz 용기 (CS 튜브 100개를 채울 수 있음)
17X757	CS Fluid 대용량, 12팩, 16oz 용기 (CS 튜브 300개를 채울 수 있음)

혼합 챔버

라운드 혼합 챔버



부품 번호	설명
FX20RD	FX 라운드 혼합 챔버, 0.020 오리피스 사용(00)
FX29RD	FX 라운드 혼합 챔버, 0.029 오리피스 사용(00)
FX34RD	FX 라운드 혼합 챔버, 0.034 오리피스 사용
FX37RD	FX 라운드 혼합 챔버, 0.037 오리피스 사용
FX42RD	FX 라운드 혼합 챔버, 0.042 오리피스 사용(01)
FX47RD	FX 라운드 혼합 챔버, 0.047 오리피스 사용
FX52RD	FX 라운드 혼합 챔버, 0.052 오리피스 사용(02)
FX60RD	FX 라운드 혼합 챔버, 0.060 오리피스 사용(03)
FX70RD	FX 라운드 혼합 챔버, 0.070 오리피스 사용(04)

건을 통과할 때 압력 강하가 줄어 FX 챔버의 생산량이 늘어 납니다. 챔버 크기: 37, 42, 47, 52의 경우 AP/PC 챔버와 생산량을 유사하게 유지하기 위해 챔버 크기를 한 단계 줄이는 것이 좋습니다.

키트



부품 번호	설명
2,006,566	Fusion FX 부품 키트, 완전 - 보충 가능 케이스
2,001,033	완전한 O-링 키트
2,001,029	FX 카트리지 O-링 키트
2,001,027	DuoFlo 밸브 수리 키트
2,000,716	핸드 스트랩 키트 내용물: 상단 및 하단 스트랩 브래킷
2,007,692	교체용 핸드 스트랩 - 3팩
2,000,975	FX 유체 매니폴드 밸브 키트
2,001,025	Iso 필터 키트
2,001,026	레진 필터 키트
24R894	건 필터 키트 - 10팩
2,005,366	혼합 챔버 싯 키트 - 10팩
2,005,061	FX 청소-도구 키트 - 5팩
2,000,972	폴리머 핸들 키트
2,002,347	FX-AP/PC 어댑터 매니폴드 및 호스 키트



GRACO 소개

PROVEN QUALITY. LEADING TECHNOLOGY.

1926년에 설립된 Graco는 세계적인 유체 처리 시스템 및 부품 생산업체입니다. Graco 제품은 차량 윤활, 상업 및 산업 장치에 사용되는 다양한 액체 및 점성 물질을 이송, 계량, 제어, 디스펜스 및 도포합니다.

회사의 성공은 기술적 우위, 세계 수준의 제조와 비교할 수 없는 고객 서비스에 대한 확고한 약속을 근거로 하고 있습니다. Graco는 검증된 대리점과 긴밀하게 협조하여 다양한 액체 처리 솔루션에서 품질 기준을 설정하는 시스템, 제품 및 기술을 제공합니다. Graco는 시공업계를 위한 동력 적용 기기와 함께 분무 마감 처리, 보호 코팅, 페인트 순환, 윤활과 스피란트 및 접착제 디스펜스를 위한 기기를 제공합니다. Graco의 유체 취급 기술에 대한 집중적인 투자는 다양한 세계 시장의 요구에 대응하여 계속해서 혁신적인 해결책을 제시해 드릴 것입니다.

GRACO 사업장

주소

P.O. Box 1441
Minneapolis, MN 55440-1441
전화: +612-623-6000
팩스: +612-623-6777

아시아 태평양

호주
Graco Australia Pty Ltd.
Suite 17, 2 Enterprise Drive
Bundoora, Victoria 3083
호주
전화: +61 3 9468 8500
팩스: +61 3 9468 8599

인도

Graco India Pvt Ltd
Plot No 295, Udyog Vihar Phase-IV
Gurugram - 122015(Haryana)
인도
전화: +91 124 661 0200
팩스: +91 124 661 0201

미주

미네소타
전 세계 본사
Graco Inc.
88-11th Avenue N.E.
Minneapolis, MN 55413

중국(AP 본사)
Graco Fluid Equipment(Shanghai)
Co., Ltd
Building 7, NO. 1 - 2, Wenshui
Road 299
Jing'an District, Shanghai
200436, P.R.China
전화: +86 512 6260 5711
팩스: +86 21 6495 0077

일본

Graco K.K.
1-27-12 Hayabuchi
Tsunami-ku
Yokohama City, Japan 2240025
전화: +81 45 593 7300
팩스: +81 45 593 7301

유럽

벨기에
유럽 본사
Graco N.V.
Industrieterrein-Oude Bunders
Slakweidestraat 31
3630 Maasmechelen,
Belgium
전화: +32 89 770 700
팩스: +32 89 770 777

대한민국

Graco Korea Inc.
대한민국 경기도 화성시
삼성 1로 1길 38
우편번호 18449
전화: +82 31 8015 0961
팩스: +82 31 613 9801

영업/유통/서비스

제품 정보가 필요하거나 데모를 요청하려면 지금 연락하십시오.

중국/동남아시아: + 86 512 62605711

인도: +91 124 6610200

호주 및 뉴질랜드: +61 3 9468 8500

또는, www.graco.com을 방문하십시오