

**KING®**

Korkeapaineruiskut pinnoitteille



TESTATTUA LAATUA. JOHTAVAA TEKNIKKAA.

Gracon korkeapaineruiskut ovat olleet alan suosikkimerkki jo yli 60 vuotta. Kun etsit luotettavaa, kestäväää ja jämäkkää yksikomponenttipumppua, jolla homma hoituu, vastaus on Graco.



## REKISTERÖIMÄLLÄ KING-LAITTEESI SAAT 2 VUODEN TAKUUN!

Käy rekisteröimässä uuden King-laitteesi takuu osoitteessa [www.graco.com/kingrules](http://www.graco.com/kingrules)  
Noudattamalla helppoja ohjeita saat vahvistuksen 2 vuoden takuusta.

# LUOTA MERKKIIN, JOKA EI JÄTÄ PULAAN



King on täysin valmiina selättämään  
vaikeimmatkin haasteet.

#### Esillä olevat lämpöeristetyt venttiilit

- Helpottavat huoltoa

#### Työkalulaatikko

- Kätevästi vaunuun asennettuna
- Päivittäin tarvittavien tärkeiden työkalujen ja osien säilytykseen

#### Männän suoja

- Estää mahdolliset puristumisonnettomuudet pumpun ollessa liikkeessä
- Pitää epäpuhtaudet poissa kaulan nestekupista

#### Xtreme®-alaosat - (kuvassa MaxLife™)

- Quick knockdown -malli on helppo huoltaa
- Uudet tiivisteet toimivat entistä paremmin
- Saatavilla pidempään kestävä MaxLife™

#### Parannettu imuletku

- Lyhempi pituus helpottaa puhdistusta
- Varastoi huuhtelumateriaalin
- Vähemmän materiaalijätettä

#### Jäänpoistoventtiili

- Vähentää pääventtiin jäänmuodostusta

#### Luotettava XL-moottori

- Terävät, tasaiset suunnanvaihdot
- Alhaisin pulsaatio, myös usealla pistoolilla
- Irrotettava suoja helpottaa venttiin huoltoa

#### Jämäkät ilmansäätimet

- Suurkapasiteettisuodattimen säädin
- Voitelija äärimmäisiin olosuhteisiin

#### Pyörällinen vaunu

- Helpottaa siirtämistä ja käsittelyä
- Puhkeamattomat renkaat





**R**uiskut tarvitsevat vain vähän huoltoa, ja sekin käy helposti.

Tehtaalla asennetussa työkalulaatikossa on yleisemmät tarvikkeet, joita työmaalla tarvitset. Laatikossa on kaulatiivistenestettä, ilmansuodatinelementti, työkalu lautasventtiilille ja ilmaventtiilille, pumppusuodattimen tulpan O-renkaat, pumpun suodatinelementti, varasuutin ja pistoolin suodatin. Laatikossa on myös säilytystilaa Graco XTR™ -ruiskutuspistoolille.

**HELPPRO**  
**HUOLTAA**

*irrotettava venttiilin suoja ja  
helppo pääsy lautasventtiileille.*





Lämpöeristetyt lautasventtiilit\* on eristetty moottorivalusta, jonka lämpötila saattaa pudota pakkasen puolelle. Lautasventtiilien uusi rakenne ja ulkoiset letkut käytännössä eliminovat ohjausventtiilin jäätyksen, mikä saattaisi pysäyttää koko koneen välittömästi. Komponentteihin pääsee helposti käsiksi huoltoon tai tarvittaessa vaihtoa varten.

*\*Lämpöeristetyt lautasventtiilit ovat käytössä vain XL 3400- ja XL 6500-mallin moottoreissa.*

# VÄHEMMÄN JÄÄN MUODOSTUSTA,

**jopa 70 %** vähemmän jäätä lämpöeristettyjen lautasventtiilien ansiosta



“Pidämme Kingin pumpuista, ne eivät mene rikki eivätkä jäädy!”

*- Hunnicut's Incorporated*



Ilmaventtiilin imu- ja pakokapasiteetti on  
145 % suurempi verrattuna NXT™-moottoreihin,  
jolloin suunnanvaihto käy nopeammin ja sujuvammin.  
Mitä nopeammin ilma pääsee ulos, sitä nopeammin paine  
pala. Tunnet eron työssäsi konkreettisesti.



# VÄHEMMÄN PULSAATIOTA

***sujuvammalla suunnanvaihdolla*** ansiosta,  
ei painehäviöitä, parempi lopputulos!

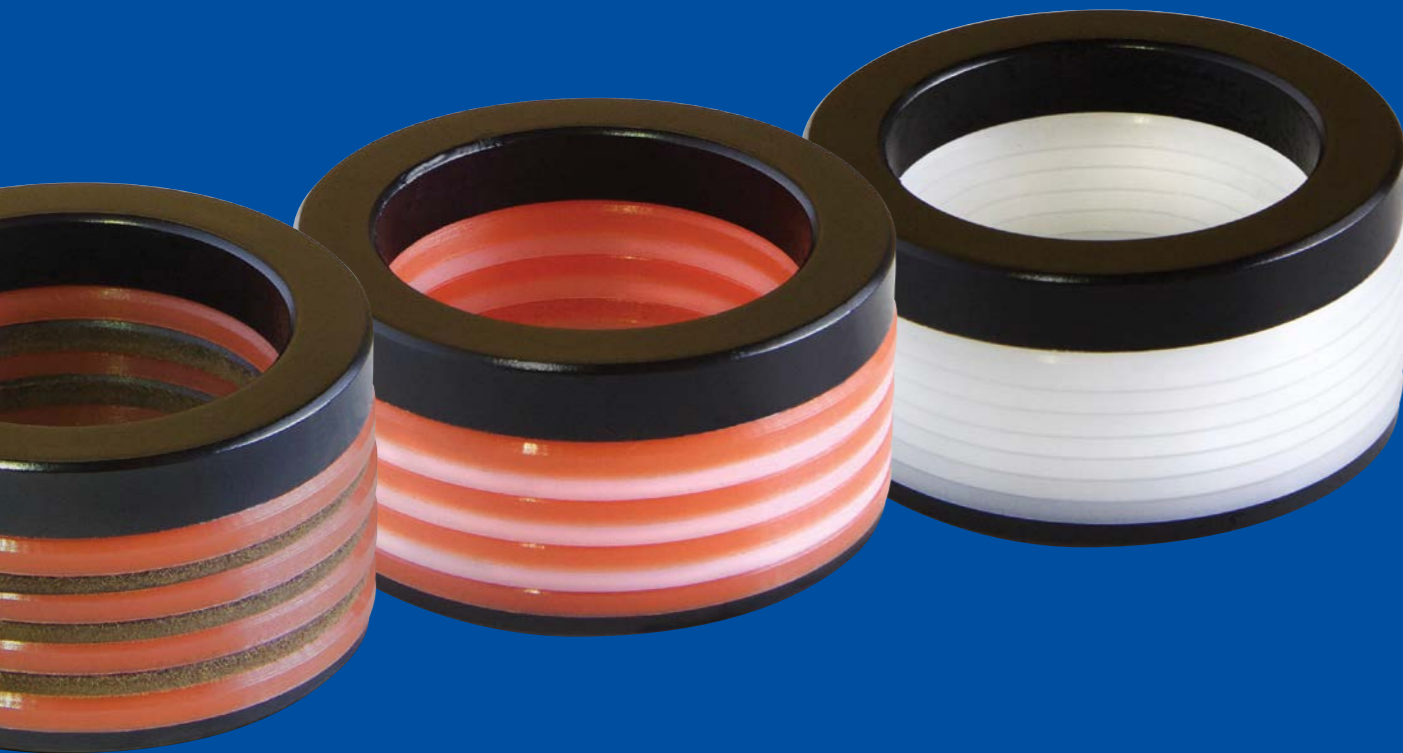
“King-ruisku tuntuu  
vahvemmalta kuin yksikään  
aikaisemmista pumpuista”

- Tom Rathousky, Morin Industrial Coatings



Tiivisteet ovat erittäin tärkeässä roolissa tuloksen optimoinnissa, sillä ne tiivistävät paineen ja pitävät materiaalin pumpun sisällä. Mitä tiiviimpi tiiviste, sitä parempi suorituskyky.

- Gracon UHMWPE on PUNAINEN
- Vahvistettu PTFE on VALKOINEN
- Tiivisteet ovat MUSTIA



“Kaikki toimii. Uudet kaulatiivisteet eivät ole vuotaneet kertaakaan, ja mitä sentään olen käyttänyt pumppuja 42 vuotta”

- Dave McAnany, Worldwide Industries -yhtiön alirakoitsija

**PARANNETTU**  
**TIIVIYS JA KESTÄVYYS**  
uudistetun sivusta tapahtuvan latauksen ansiosta.  
Lisäksi kaulatiivisteitä on viiden sijaan nyt seitsemän.

**MaxLife™**-pumput on suunniteltu vaativimpiinkin töihin, sillä ne ovat erittäin kestäviä ja pitkäikäisiä.

- MaxLife™ -varsi ja sylinterimäntä
- Kestää viisi kertaa kauemmin
- Pitkäikäiset keraamiset kuulat maksimoivat monipuolisuuden ruiskutuksen kohteesta riippumatta (lisävarustesarja)
- 2-letkuinen ulostuloaukko vakiona



#### *Patruunatyypiset kaulatiivisteet*

- Nopea irrottaa ja vaihtaa huollon yhteydessä

#### *Sisäänrakennettu suodatin*

- Helppo huoltaa ja irrottaa

#### *Kavitoimaton kovametalliventtiili esitäyttöön/ilmaukseen*

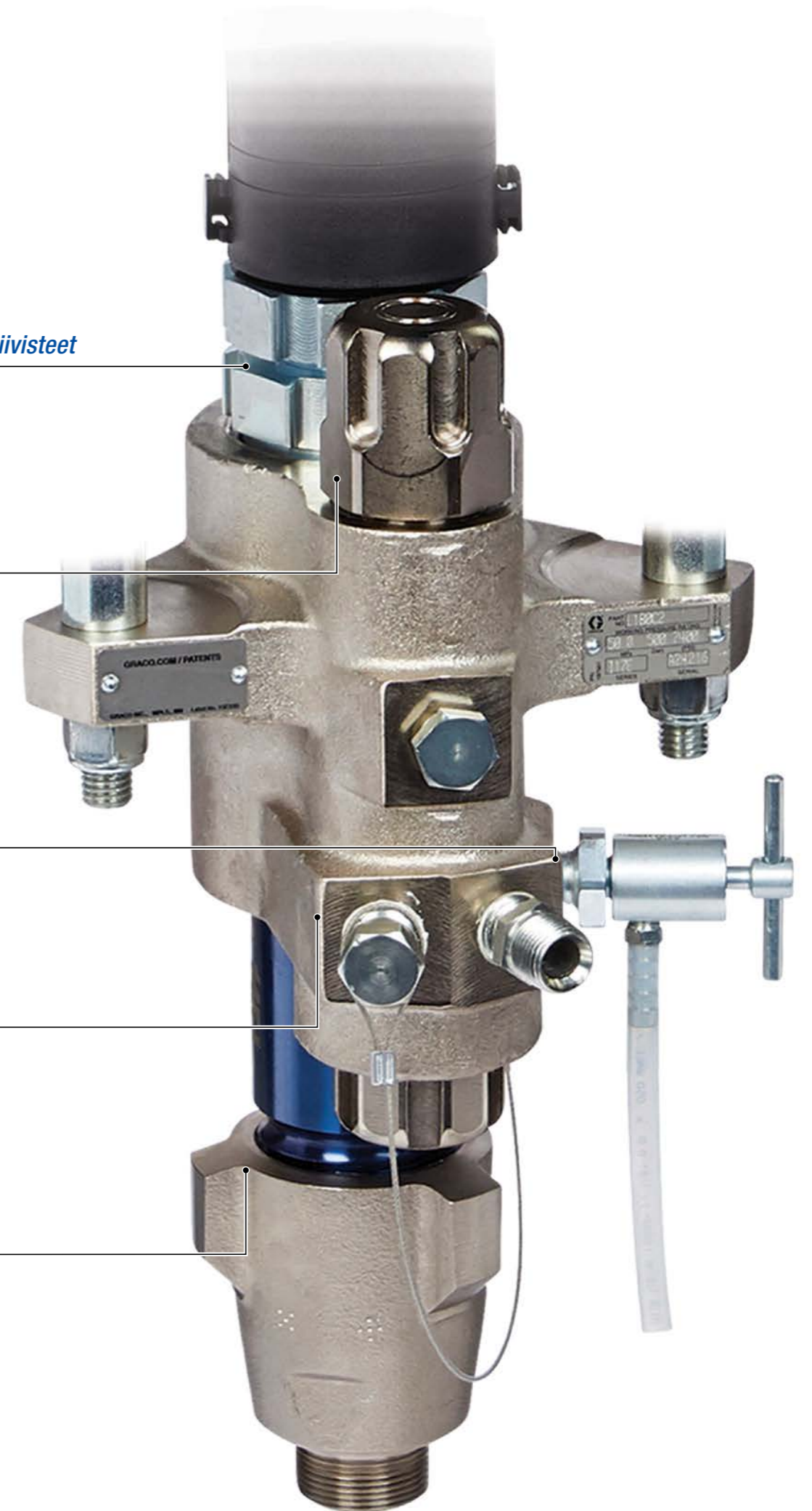
- Vähemmän huoltoa ja materiaalin kerääntymistä

#### *Kavitoimaton 2. pistooliin ulostuloaukko*

- Materiaalia ei pääse kertymään, jos pistooli ei ole käytössä

#### *Quick knockdown -imuventtiili ja sylinteri*

- Helppo huoltaa vähillä työkaluilla





Gracon tehokkaat, uudet ilmamootorit mahdollistavat useiden pistoolien käytön tuskin huomattavalla pulsaatiolla. Uusi jakopää helpottaa useamman pistoolin asennusta.

# USEAN PISTOOLIN MAHDOLLISUUS

Tehokkaampi suunnanvaihto,  
jopa kuuden pistoolin käyttö\* on nyt totta.

\* Riippuu materiaalista, letkusta ja suuttimen koosta.

“Ruiskutamme useimpina päivinä kahdella pistoolilla. King-pumpussa on niin paljon tehoa, ettei se tuota ongelmia.”

- Cory Coles, Darran Green Sandblasting





# Tilaustiedot

Graco King -korkeapaineruiskut on suunniteltu asiakkaan tarpeisiin. Olivat tarpeesi mitkä tahansa, Graco hoitaa homman.

**Voit luoda oman osanumerosi alla olevasta kaaviosta.**

*Kaikki yhdistelmät eivät ole myynnissä kaikkialla. Saat lisätietoa osanumeron saatavuudesta Graco-jälleenmyyjältä.*

**K X X X X X**



## RUISKUN MALLI

**K** = King-ruisku

## TIIVISTEEN PAINESUHDE (moottori/alaosa)

**30:** XL3400-moottori / 220 cm<sup>3</sup>:n alaosa  
**40:** XL3400-moottori / 180 cm<sup>3</sup>:n alaosa

**45:** XL6500-moottori / 290 cm<sup>3</sup>:n alaosa  
**50:** XL6500-moottori / 250 cm<sup>3</sup>:n alaosa  
**60:** XL6500-moottori / 220 cm<sup>3</sup>:n alaosa  
**70:** XL6500-moottori / 180 cm<sup>3</sup>:n alaosa  
**90:** XL6500-moottori / 145 cm<sup>3</sup>:n alaosa

**47:** XL10000-moottori / 430 cm<sup>3</sup>:n alaosa DF\*

**71:** XL10000-moottori / 290 cm<sup>3</sup>:n alaosa

**82:** XL10000-moottori / 250 cm<sup>3</sup>:n alaosa

*\*Ei MaxLife™*

## ALAOSAN TYPPI

**F:** Integroitu suodatin

**N:** Ei suodatinta

**M:** MaxLife ja suodatin

## KIINNITYSTYPPI

**H:** Kärry raskaaseen käyttöön

**W:** Seinään kiinnitettävät

## LISÄVARUSTEET

**0:** Pelkkä paketti sis. ilmansäätimen ja imusarjan, ei letkua ja pistoolia

**1:** Vakiopaketti, sis. ilmasarjan, imusarjan sekä letku-/pistoolisarjan\*

**2:** Vakiopaketti, sis. ilmasarjan, imusarjan sekä letku-/pistoolisarjan\* ja voitelijan

*\*Letku-/pistoolisarja sisältää 3/8 in x 15 m (50 ft) -letkun, 1/4 in x 1,8 m (6 ft) -liitosletkun ja XTR-pistoolin 519-suuttimella.*

MOOTTORIPAKETTI	XL3400-MOOTTORI		XL6500-MOOTTORI					XL10000-MOOTTORI		
	XL30-220	XL40-180	XL45-290	XL50-250	XL60-220	XL70-180	XL90-145	XL45-430 <sup>1</sup>	XL70-290	XL80-250
Tuotto iskua kohti	220 cm <sup>3</sup>	180 cm <sup>3</sup>	290 cm <sup>3</sup>	250 cm <sup>3</sup>	220 cm <sup>3</sup>	180 cm <sup>3</sup>	145 cm <sup>3</sup>	430 cm <sup>3</sup>	290 cm <sup>3</sup>	250 cm <sup>3</sup>
Suurin käyttöpain, baaria, (psi, MPa)	217 (3150, 21,7)	262 (3800, 26,2)	313 (4550, 31,3)	359 (5200, 35,9)	417 (6000, 41,7)	500 (7250, 50,0)	500 (7250, 50,0)	331 (4800, 33,1)	500 (7250, 50,0)	500 (7250, 50,0)
Suurin ilman sisääntulopaine, bar (psi, MPa)	7 (100, 0,07)	7 (100, 0,07)	7 (100, 0,07)	7 (100, 0,07)	7 (100, 0,07)	7 (100, 0,07)	5,5 (80, 0,55)	7 (100, 0,07)	7 (100, 0,07)	6 (88, 0,60)
Tuotto 60 iskua/min - l/min (gpm)	12,9 (3,4)	11 (2,9)	17 (4,6)	15,2 (4,0)	12,9 (3,4)	11 (2,9)	8,7 (2,3)	25,4 (6,7)	17,4 (4,6)	15,1 (4)

Lisätietoa korkeapainelaitteiden osista ja varusteista saa esitteestä 349392

<sup>1</sup> käyttää Dura-Flu™-alaosaa

## King Heavy-Fluid -korkeapaineruiskussa käytetään XL10000-moottoria

Suunniteltu painovoimalla syötettäville materiaaleille, joilla on korkea viskositeetti, pumpun alaosa ilman suodatinta vähentää tukkeumia.

Pakkaus sisältää 38 litraa (10 gal) RST-säiliö, ei nestesuodatinta, 3/4 in ulostuloaukon sisään rakennettu yksisuuntaventtiili, 3/4 in x 50 ft (15 m) letku, 1/2 in x 25 ft (7.6 m) liitosletku ja XHF-ruiskutuspistooli 429-suuttimella.

**24X593** King XL70-290 Heavy-fluid\* -ruiskupakkaus

**24X594** King XL80-250 Heavy-fluid\* -ruiskupakkaus

\*Heavy-fluid -materiaalit vaihtelevat, ja niitä on testattava valtuutetulla jälleenmyyjällä. Materiaalin tulee olla juoksevaa (kaadettavissa) ja itsetasoittuvaa.

## Osat ja varusteet

### King-ruiskujen varusteet

<b>24X552</b>	DataTrak-sarja moottorityypeille XL 3400, XL 6500, XL 10000, ei ryntäyssolenoidia
<b>24X550</b>	DataTrak-sarja moottorityypeille XL 3400, XL 6500, XL 10000, sis. ryntäyssolenoidin
<b>116635</b>	Ilmansuodatinelementti
<b>244841</b>	King-kärryvoitelusarja

<b>202659</b>	Ilmamootorin voiteluöljy
<b>17V322</b>	Matalameluinen moottorin muutosarja moottoreille XL 3400 & XL 6500
<b>24X570</b>	10 gallonan RST-maalisupposisarja malleille XL 3400, XL 6500, XL 10000
<b>17V587</b>	4 pistoolin jakosarja palloventtiilillä, ei erillistä huuhtelua
<b>262826</b>	Pistoolin jakaja, 2 pistoolia, erilliset huuhtelut
<b>206994</b>	Kaulatiivisteneste (TSL)

**Xtreme-Duty Airless -letku ja adapterit** (ylimääräisen ruiskuletkun lisäämistä varten)

**H X X X X X**



## LETKU

### NIMELLISPAINE

**4:** 310 baaria (4500 psi)

**5:** 386 baaria (5 600 psi)

**7:** 500 baaria (7 250 psi)

### LETKUN HALKAISIJA

**25:** 1/4 in

**38:** 3/8 in

**50:** 1/2 in

### LETKUN PITUUS

**03:** 0,9 m (3 jalkaa)

**25:** 7,6 m (25 jalkaa)

**06:** 1,8 m (6 jalkaa)

**50:** 15,2 m (50 jalkaa)

**10:** 3 m (10 jalkaa)

**1X:** 30,5 m (100 jalkaa)

*Esimerkki:*

*H53850 on 386 baarin (5 600 psi), 3/8 tuuman, 15,2 metrin (50 ft) letku*

### Kuusiovähennysnipat (letkujen liittämiseen yhteen)

<b>164672</b>	500 baaria (7 250 psi, 50 MPa), 3/8 npt (m), 1/4 npsm
<b>156849</b>	500 baaria (7 250 psi, 50 MPa), 3/8 npt (m), 3/8 npt (m)
<b>162449</b>	510 baaria (7 400 psi, 51 MPa), 1/2 npt (m), 1/4 npt (m)

<b>158491</b>	510 baaria (7 400 psi, 51 MPa), 1/2 npt (m), 1/2 npt (m)
<b>159239</b>	510 baaria (7 400 psi, 51 MPa), 1/2 npt (m), 3/8 npt (m)
<b>162453</b>	517 baaria (7 500 psi, 51,7 MPa), 1/4 npt (m), 1/4 npt (m)

### XTR-5™-korkeapaineruiskut

Suurin käyttöpain: 345 baaria (5 000 psi, 34,5 MPa)

<b>XTR500</b>	Pyöreä kahva, nelisormiliipaisin, ei suutinta
<b>XTR501</b>	Pyöreä kahva, nelisormiliipaisin, 519 litteä suutin
<b>XTR502</b>	Soikea, eristetty kahva, nelisormiliipaisin, 519 XHD RAC -suutin
<b>XTR503</b>	Soikea, eristetty kahva, kaksisormiliipaisin, 519 XHD RAC -suutin
<b>XTR504</b>	Pyöreä kahva, nelisormiliipaisin, 519 XHD RAC -suutin
<b>XTR505</b>	Pyöreä kahva, kaksisormiliipaisin, 519 XHD RAC -suutin

### XTR-7™-korkeapaineruiskut

Suurin käyttöpain: 500 baaria (7 250 psi, 50,0 MPa)

<b>XTR700</b>	Pyöreä kahva, nelisormiliipaisin, ei suutinta
<b>XTR701</b>	Pyöreä kahva, nelisormiliipaisin, 519 litteä suutin
<b>XTR702</b>	Soikea, eristetty kahva, nelisormiliipaisin, 519 XHD RAC -suutin
<b>XTR703</b>	Soikea, eristetty kahva, kaksisormiliipaisin, 519 XHD RAC -suutin
<b>XTR704</b>	Pyöreä kahva, nelisormiliipaisin, 519 XHD RAC -suutin
<b>XTR705</b>	Pyöreä kahva, kaksisormiliipaisin, 519 XHD RAC -suutin

### Lämmitinsarjat (vähentävät viskositeettia ja parantavat kovettumisaikojia)

**17V573** Sarja, lämmitinosa. Sisältää varusteet joka viskositeetin HP- tai HF-nestelämmittimen asennukseen King Heavy-Duty-kärryyn.

### High Pressure Viscon® -nestelämmittimet, ei vaarallinen asennuspaikka

Katso käyttöohje 309524

<b>245867</b>	120 VAC, 2 300 W, 19,2 A, 500 baaria (7 250 psi)
<b>245868</b>	200 VAC, 4 000 W, 20,0 A, 500 baaria (7 250 psi)
<b>245869</b>	240 VAC, 4 000 W, 16,7 A, 500 baaria (7 250 psi)
<b>245870</b>	480 VAC, 4 000 W, 8,3 A, 500 baaria (7 250 psi)
<b>246276</b>	380 VAC, 4 000 W, 10,5 A, 500 baaria (7 250 psi)

### High Pressure Viscon® -nestelämmittimet, vaarallinen asennuspaikka

Katso käyttöohje 309524

<b>245848</b>	120 VAC, 2 300 W, 19,2 A, 500 baaria (7 250 psi)
<b>245862</b>	200 VAC, 4 000 W, 20 A, 500 baaria (7 250 psi)
<b>245863</b>	240 VAC, 4 000 W, 16,7 A, 500 baaria (7 250 psi)
<b>246254</b>	380 VAC, 4 000 W, 10,5 A, 500 baaria (7 250 psi)
<b>245864</b>	480 VAC, 4 000 W, 8,3 A, 500 baaria (7 250 psi)

### Viscon® HF, High Flow -nestelämmittimet, ei vaarallinen asennuspaikka

Katso käyttöohje 3A2954

**24P016** 240 VAC, 5 400 W, 22,5 A

### Viscon® HF, High Flow -nestelämmittimet, vaarallinen asennuspaikka

Katso käyttöohje 309524

**24W248** 240 VAC, 5 400 W, 22,5 A, 500 baaria (7 250 psi)

### Huolto-opaat verkossa osoitteessa [www.graco.com](http://www.graco.com)

<b>3A5422</b>	King-ruiskut ja XL 3400- tai XL 6500-ilmamootorit - käyttöohje 3A5422
<b>334645</b>	King-ruiskut ja XL 10000 -ilmamoottori - käyttöohje
<b>3A5423</b>	Moottorin osat XL 3400, XL 6500 - käyttöohje 3A5423

<b>334644</b>	Moottorin osat XL 10000 - käyttöohje 334644
<b>311762</b>	Xtreme-alaosan osat ja korjaussarjat - käyttöohje
<b>311762</b>	Keraamisten kuulien tarkastussarja - käyttöohje 311762





## BRÄNDIMME LUPAUS SINULLE

Vuodesta 1926 lähtien **innovaatio**, **laatu** ja **A+-palvelu** ovat olleet Gracon ydinperiaatteita.

### Perustavanlaatuista innovaatiota

Innovaatiokeskeisyytemme pohjalta luomme tuotteita ja laitteita, jotka johtavat alaa teknologisesti edistyneillä ominaisuuksilla, uraauurtavalla suunnittelulla, korkealla suorituskyvyllä ja vertaansa vailla olevalla luotettavuudella. Innovaatio yksinkertaisesti tuottaa parempia tuotteita!

### Kestävää laatua

Sijoitat korkealaatuisiin tuotteisiin, jotka on valmistettu kestävästi luotettavasti vuosien ajan. Lisäksi teemme yhteistyötä asiakkaidemme kanssa ymmärtääksemme paremmin tuotteidemme käyttötapoja ja parannamme tuotteidemme suorituskykyä ja kestävyyttä asiakaspalautteen pohjalta.



### A+-luokan palvelu, johon voit luottaa

Voit kokea A+-luokan palvelun ottamalla yhteyttä tukipalveluihimme riippumatta siitä, missä päin maailmaa olet. Kuuntelemme asiakkaitamme ja pyrimme ratkaisemaan tilanteen mahdollisimman nopeasti. Rehellisyys sekä yhteistyöhön ja suhteisiin perustuva asiakaspalvelumme ovat toimintamme keskiössä.



Vastaamme mielellämme kysymyksiinne ja autamme löytämään oikeita ratkaisuja tarpeisiinne:

[www.graco.com/contact](http://www.graco.com/contact)

Graco on ISO 9001 -sertifioitu yritys.

©2018 Graco Distribution BV 349980FI-B 05/24. Painettu Euroopassa.

Kaikki tämän asiakirjan sisältämät tekstit ja kuvat perustuvat viimeisimpiin painatushetkellä käytettävissä oleviin tuotetietoihin. Graco pidättää itselleen oikeuden muutoksiin ilman etukäteisilmoitusta.

Kaikkia muita tuotenimiä ja -merkkejä käytetään tunnistustarkoituksessa, ja ne ovat omistajiensa tavaramerkkejä. Saat lisätietoja Gracon henkisestä omaisuudesta osoitteessa [www.graco.com/patent](http://www.graco.com/patent) tai [www.graco.com/trademarks](http://www.graco.com/trademarks).