

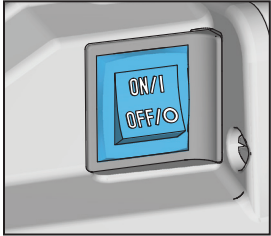


MAGNUM

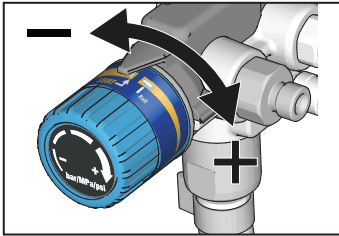
GUIA RÁPIDO PRO

CONHEÇA OS SEUS CONTROLOS

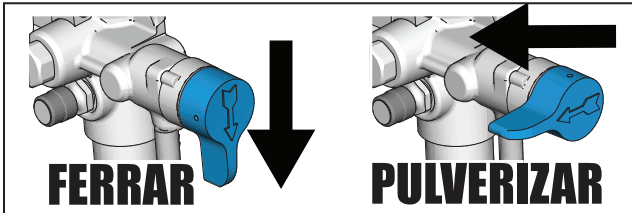
Cabo



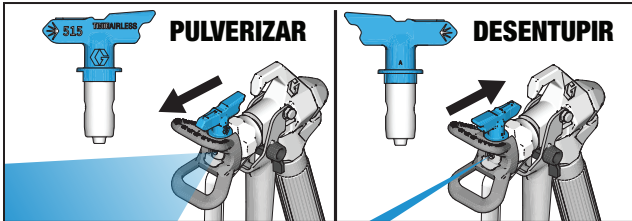
Pressão



Ferrar/Pintar



Bico de Pintura



Leia o Manual do Proprietário para obter as instruções e advertências na íntegra. Este manual rápido não substitui a leitura e compreensão de todos os manuais de instruções e etiquetas de aviso fornecidos com o equipamento. Os manuais estão disponíveis em magnum.graco.com

⚠️ ADVERTÊNCIA



Siga o procedimento de descompressão e use equipamento de proteção, incluindo sem limitação equipamento de proteção dos olhos.



PERIGO DE INJEÇÃO ATRAVÉS DA PELE: Manter afastado do bico de pintura e fugas. Engate o fecho do gatilho quando não estiver a pulverizar.

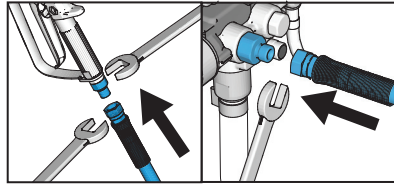


PERIGO DE INCÊNDIO E EXPLOÇÃO: Siga as advertências de incêndio e explosão indicadas no seu manual.

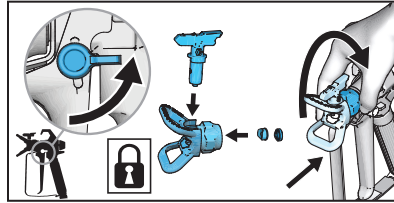


LEIA E COMPREENDA TODOS OS MANUAIS DE INSTRUÇÕES E ETIQUETAS DE ADVERTÊNCIA ANTES DE UTILIZAR O MATERIAL. O INCUMPRIMENTO DESTAS ADVERTÊNCIAS PODE RESULTAR EM DANOS GRAVES, AMPUTAÇÕES OU MESMO A MORTE.

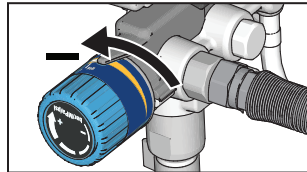
PREPARAR



1 Se necessário, ligue o tubo à pistola. Retire a tampa vermelha e, em seguida, ligue o tubo flexível à pistola de pintura. Aperte firmemente.



2 Engate o fecho do Gatilho Certifique-se de que o bico de pintura está corretamente inserido na proteção do bico de pintura e de que o conjunto de proteção do bico de pintura está corretamente fixado na pistola.

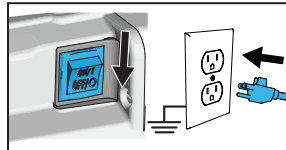


3 Rode o botão de controlo da pressão para a regulação mais baixa.



magnum.graco.com/quickassembly

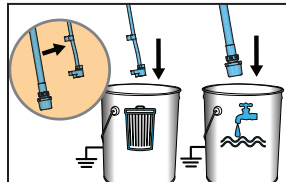
INICIAR



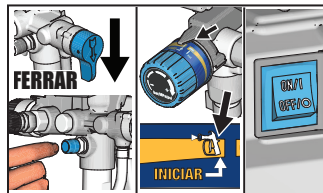
1 Rode o interruptor para a posição OFF (Desligar) e ligue a pistola de pintura a uma tomada com ligação de terra.



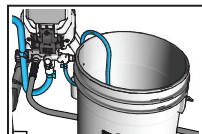
magnum.graco.com/quickstart



2 Separe o tubo de drenagem (o mais pequeno) do tubo de sucção (o maior). Coloque o tubo de drenagem num balde de resíduos. Mergulhe o tubo de sucção no balde cheio com água para materiais à base de água ou cheio com álcool mineral se pintar com materiais à base de óleo.

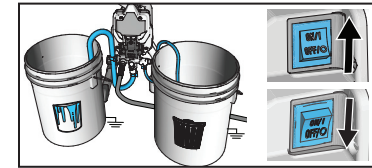


3 Rode a válvula de ferrar/pintar para a posição PRIME (Ferrar). Prima duas vezes o botão PushPrime™ para soltar a esfera da válvula de entrada. Rode o botão de controlo da pressão para a posição START (Iniciar). Rode o interruptor para a posição ON (Ligar).

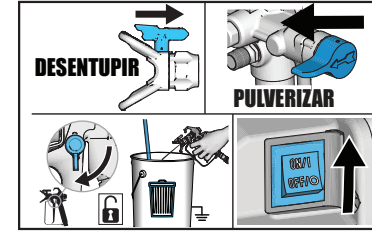


4 Permita que o líquido suba pelo tubo de sucção e saia pelo tubo de drenagem durante 30-60 segundos. Rode o interruptor para a posição OFF (Desligar).

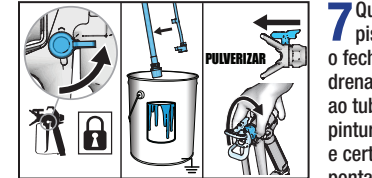
INICIAR



5 Mergulhe o tubo de sucção na tinta. Rode o interruptor para a posição ON (Ligar) e observe a tinta a sair pelo tubo de drenagem. Rode o interruptor para a posição OFF (Desligar).



6 Rode o bico de pintura para a posição UNLOCK (Desobstruir). Desengate o fecho do gatilho. Aponte a pistola para o balde de resíduos e mantenha o gatilho premido. Rode a válvula de ferrar/pintar para a posição SPRAY (Pintar) e rode o interruptor para a posição ON (Ligar).

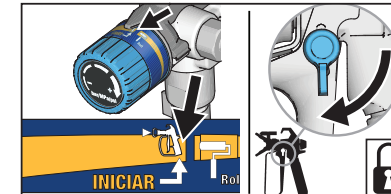


7 Quando começar a sair tinta da pistola, solte o gatilho. Desengate o fecho do gatilho. Transfira o tubo de drenagem para o balde de tinta e fixe ao tubo de sucção. Rode a ponta de pintura para a posição SPRAY (Pintar) e certifique-se de que a proteção da ponta de pintura está apertada.

ESTÁ PRONTO A PINTAR!

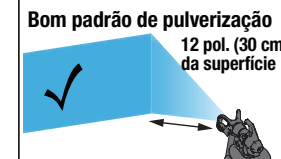
PINTAR

1 Rode o botão de controlo da pressão para a posição START (INICIAR). Desengate o fecho do gatilho.

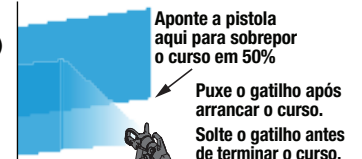


magnum.graco.com/howtospray

2 Aumente o botão de controlo da pressão, conforme necessário, até que a pintura seja uniforme e não apresente falhas nos rebordos.



Bom padrão de pulverização
12 pol. (30 cm) da superfície



Aponte a pistola aqui para sobrepor o curso em 50%

Puxe o gatilho após arrancar o curso. Solte o gatilho antes de terminar o curso.



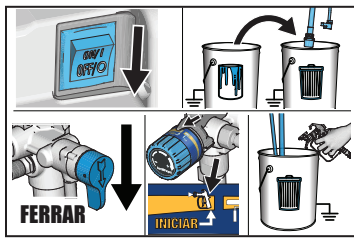
CAUDAS - Falhas nos rebordos
Pressão demasiado baixa
Desgaste da ponta



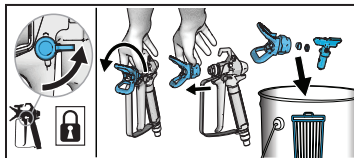
Orientação do bico de pulverização
Horizontal
Vertical

LIMPEZA

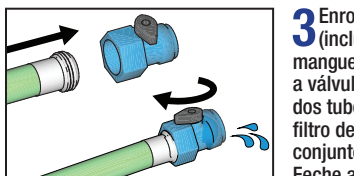
Limpeza da mangueira de jardim apenas para tintas à base de água. Consulte o Manual do Proprietário para obter informações de limpeza ou materiais à base de óleo.



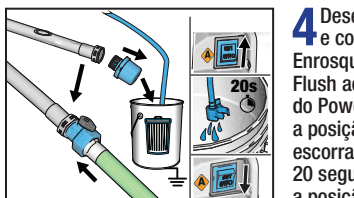
1 Rode o interruptor para a posição OFF (Desligar). Coloque o tubo de sucção e os tubos de drenagem no balde de resíduos. Rode a válvula de ferrare/pintar para a posição PRIME (Ferrare). Rode o botão de controlo da pressão para a posição START (Iniciar). Acione a pistola para um balde de resíduos.



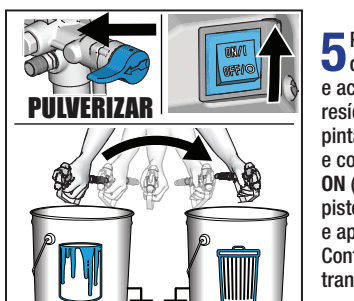
2 Engate o fecho do Gatilho. Retire o conjunto de proteção do bico de pintura da pistola e coloque no balde de desperdício.



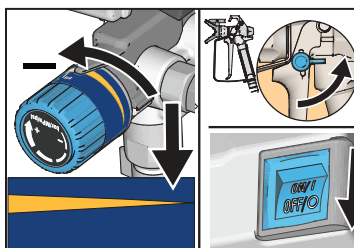
3 Enrosque a válvula Power Flush™ (incluída com a pistola) a uma mangueira de jardim. Ligue a água. Abra a válvula do Power Flush. Lave a tinta dos tubos de sucção e de drenagem, do filtro de entrada, do bico de pintura e do conjunto de proteção do bico de pintura. Feche a válvula Power Flush.



4 Desenrosque o filtro de entrada e coloque no balde de resíduos. Enrosque os acessórios da válvula Power Flush ao tubo de sucção. Abra a válvula do Power Flush. Rode o interruptor para a posição ON (Ligar) e deixe que a água escorra pelo tubo de drenagem durante 20 segundos. Rode o interruptor para a posição OFF (DESLIGAR).



5 Para poupar tinta no tubo, desengate o fecho do gatilho e acione a pistola para o balde de resíduos, rode a válvula de ferrare/pintar para a posição SPRAY (Pintar) e coloque o interruptor na posição ON (Ligar). Quando a água sair da pistola, mantenha a pistola acionada e apontada para o balde de resíduos. Continue a lavar até que a água saia transparente.

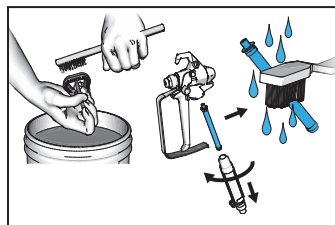


6 Rode o botão de controlo da pressão para a regulação mais baixa e solte o gatilho. Desengate o fecho do gatilho. Rode a válvula de ferrare/pintar para a posição PRIME (Ferrare) e coloque o interruptor na posição OFF (Desligar).

LIMPEZA continuação



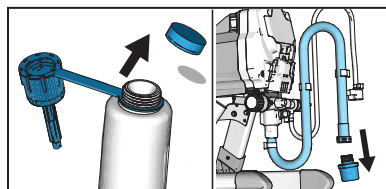
magnum.graco.com/quickcleanup



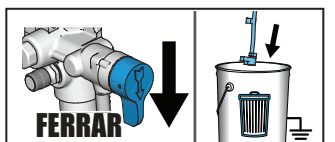
7 Limpe a ponta de pinta, a proteção da ponta de pintura e o filtro de entrada com um pincel. Retire o filtro da pistola e limpe. Monte novamente o filtro da pistola, o bico de pintura e a proteção do bico de pintura.

ARMAZENAMENTO

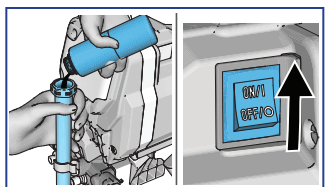
Execute as tarefas de LIMPEZA antes de ARMAZENAR. A ferramenta de armazenamento/ferrare não está disponível em todos os modelos, consulte o Manual do Proprietário.



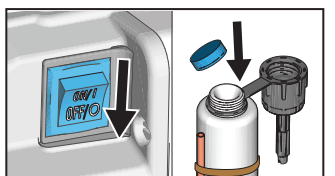
1 Retire a tampa da garrafa de Pump Armor™ e o selo de proteção. Se necessário, desenrosque o filtro de entrada do tubo de sucção.



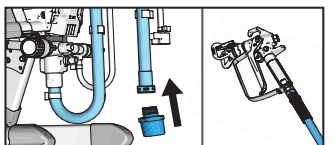
2 Rode a válvula de ferrare/pintar para a posição PRIME (Ferrare). Coloque o tubo de drenagem no balde de resíduos. Rode o botão de controlo da pressão para a posição START (Iniciar).



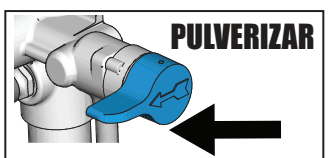
3 Enquanto mantém o tubo de sucção por cima da pistola de pintura, verta 60 ml (2 oz) de Pump Armor no tubo de sucção e coloque o interruptor na posição ON (LIGAR).



4 Quando o Pump Armor circular pela pistola de pintura, coloque o interruptor na posição OFF (DESLIGAR). Coloque e aperte a tampa à prova de crianças antes de armazenar.



5 Enrosque o filtro de entrada novamente no tubo de sucção. Certifique-se de que a pistola e o tubo de pintura estão ligados ao equipamento de pintura.

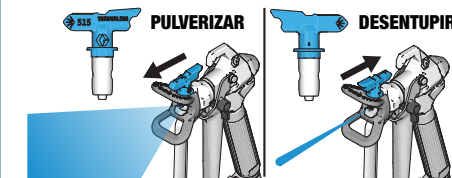


6 Rode a válvula de ferrare/pintar para a posição SPRAY (Pintar) antes de armazenar. Rode o interruptor para a posição OFF (Desligar) e desligue a pistola de pintura da corrente elétrica.

BICOS DE PINTURA REVERSÍVEIS

A sua pistola de pintura inclui um bico de pintura para pulverizar tinta. Se estiver a aplicar corante, consulte a loja associada para adquirir um bico de pintura de tamanho mais pequeno.

Se a pistola de pintura deixar de funcionar, é possível que o bico de pintura esteja entupido. Engate o fecho do gatilho e coloque o pinto de pintura na posição UNCLONG (Desobstruir). Desengate o fecho do gatilho e pinte uma zona de desperdício para eliminar a obstrução. Engate o fecho do gatilho e coloque novamente o bico de pintura na posição SPRAY (Pintar). Consulte o Manual do Proprietário para obter mais informações.

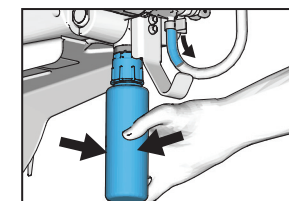


magnum.graco.com/rac

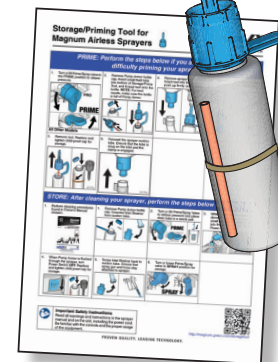
FERRAMENTA DE ARMAZENAMENTO/FERRAR

Não disponível em todos os modelos, consulte o Manual do Proprietário.

Utilize a ferramenta de armazenamento/ferrare se tiver dificuldades em ferrare a sua pistola de pintura.



Consulte o Manual de Instruções da ferramenta de armazenamento/ferrare para obter informações sobre como utilizar a ferramenta de armazenamento/ferrare.



DÚVIDAS?
888-541-9788
magnum.graco.com/aplus

