



INVISIPAC® HM10

SISTEMA HOT MELT CON CAUDAL DE 4,5 KG/HR

Aporta rentabilidad, fiabilidad y seguridad al sellado de cajas de cartón

DIMENSIONADO PARA LA OPTIMIZACIÓN DEL SISTEMA

El fusor Tank-Free™ dispensa adhesivo a bajo flujo y bajo volumen para sellado de cajas y cartones, etiquetado, costuras laterales y aplicaciones que involucran envases pequeños.

Tolva a bordo

- Capacidad de 9 kg (20 lb) para almacenamiento de pellets
- Tapa transparente para fácil llenado y monitoreo
- Agitador de pellets para un control preciso de la alimentación
- Parte de la unidad, ahorrando espacio al final de cualquier línea de envasado

De uno a cuatro canales

- Compatible con uno a cuatro aplicadores Graco Plug-Free™ y mangueras calefactadas

Montaje

- El mismo tamaño compacto que InvisiPac HM25c
- Fácil instalación y cambio de otras unidades



Alimentación de aire Venturi

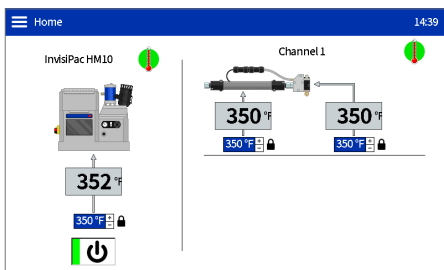
- Suministro de pellets según demanda desde la tolva hasta el fusor
- Control de aire para ajustar la velocidad, suministrando sólo la cantidad de gránulos de adhesivo necesarios
- Control de flujo de aire separado para una mayor eficiencia de alimentación

Fusor sin tanque

- Tiempo de arranque de 10 minutos para eficiencia energética y reducción de residuos
- Tasa de fusión de 4,5 kg (10 lb) por hora para aplicaciones de bajo flujo
- Operación segura debido a que no hay tanques ni componentes calientes

INVISIPAC HM10

OFRECIENDO RENTABILIDAD, CONFIABILIDAD Y SEGURIDAD



INTERFAZ DE USUARIO INTUITIVA Y CON RETROALIMENTACIÓN

Los operadores de líneas de embalaje y técnicos de mantenimiento, obtienen más visibilidad y control del uso del adhesivo.

La pantalla táctil facilita la gestión:

- Temperatura real
- Configuración del sistema termofusible
- Seguimiento del uso de materiales

La integración es fácil:

- Monitoreo y control a través de I/O
- Control avanzado a través de puerto de enlace
- Kits de software

La interfaz de usuario muestra:

- Diagnóstico
- Recordatorios de mantenimiento
- Registro de eventos del sistema

COMPARACIÓN DE TECNOLOGÍAS HOT MELT SIN TANQUE

InvisiPac impulsa la productividad del envasado de final de línea a cualquier velocidad



HM 10

Dispensa adhesivo a bajo flujo y bajo volumen, ideal para cualquier aplicación que implique envases pequeños.



HM 25c

La unidad compacta para sellado de cajas y cartones de volumen medio a alto se integra fácilmente en el embalaje de final de línea.



HM 50

El sellado de cajas y cartones de alto volumen es el que más se beneficia del modelo de mayor flujo de InvisiPac.

Velocidad de fusión: Libras por hora (lbs/hr)	10	25	50
Velocidad de fusión: Kilogramos por hora (kgs/hr)	4,5	11,3	22
Canales	1 a 4	4 a 8	2 a 6
Contenedor de Alimentación de Pellets	Tolva a bordo	Contenedor externo	Contenedor externo
Método de Entrega de Pellets	Manguera de alimentación Venturi	Manguera de alimentación Venturi	Manguera de alimentación Venturi
Tecnología de Fusión	Hot Melt sin tanque	Hot Melt sin tanque	Hot Melt sin tanque
Controlador de Patrones	Disponible como accesorio independiente	Interno en algunos modelos o disponible como accesorio independiente	Interno en algunos modelos o disponible como accesorio independiente
Contador de Cajas	Disponible como accesorio	Característica estándar	Característica estándar
Voltaje (V)	200-240 voltios	200-240 voltios	200-240 voltios
	350-415 voltios	350-415 voltios	335-400 voltios
	400-480 voltios	400-480 voltios	350-415 voltios
			400-480 voltios

Póngase en contacto con su experto en packaging de Graco

Llame al **800-764-1334** para hablar con un representante de Graco

Visite www.graco.com/invisipac para obtener más información